

Ref.-ID: MIBGR4660984

Estepona

Casa

Comunidad: 3,000 EUR / año

IBI: 977 EUR / año

Basura: 137 EUR / año



5



3.5



273 m2



272 m2

Bienvenidos a esta agradable y luminosa villa ubicada en la urbanización Pueblo Andaluz, en el corazón del campo de golf La Resina en Estepona. Aquí se ofrece alojamiento clásico andaluz en un oasis de tranquilidad. Pueblo Andaluz es una urbanización bien mantenida que consta de 20 villas independientes. Hay una gran piscina compartida de agua salada y un exuberante jardín tropical. La residencia está a menos de 10 minutos en coche del centro de Estepona, a 12 minutos de Puerto Banús y a menos de 15 minutos a pie de la playa y de Sonora Beach Club. Además, en las inmediaciones se está construyendo un nuevo club de pádel, con restaurante, spa y gimnasio, al que se puede llegar en tan solo 10 minutos a pie desde la residencia. Para las familias, esta es una excelente opción, principalmente gracias a la proximidad al Atlas American School de Málaga, al que se puede llegar en solo tres minutos en coche, así como al Swedish International School en Cancelada, al que se puede llegar en siete minutos en coche. La villa se distribuye en tres plantas con un total de cinco dormitorios, tres cuartos de baño, y un aseo. Actualmente, dos de los dormitorios se utilizan como oficina y espacio de entretenimiento. ¡Una excelente opción para familias o quienes buscan un alojamiento espacioso! En la planta de entrada nos recibe una cocina totalmente equipada, un aseo para invitados y un luminoso salón con acceso directo a una terraza parcialmente cubierta. La terraza ofrece un escenario perfecto para relajarse con vistas de los jardines tropicales y la impresionante montaña Sierra Bermeja. Unos escalones más abajo llegamos al jardín privado, donde se pueden cultivar árboles frutales y disfrutar de la tranquilidad. En el primer piso encontramos el dormitorio más grande con su propio baño y una amplia terraza con una vista fantástica. En este nivel hay dos dormitorios más y un baño. El sótano consta de otro salón, lavadero, baño, aseo y dos habitaciones convertibles en dormitorios. Hay aparcamiento privado disponible al aire libre dentro de la urbanización para su comodidad.

Posición

- ✓ Cerca de Colegios
- ✓ Urbanización

Climatización

- ✓ Aire Acondicionado
- ✓ Chimenea
- ✓ Suelo Radiante

Cocina

- ✓ Equipada

Categoría

- ✓ Golf
- ✓ Reventa

Orientación

- ✓ Suroeste

Vistas

- ✓ Montaña
- ✓ Golf
- ✓ Panorámicas
- ✓ Jardín
- ✓ Piscina
- ✓ Lago

Jardín

- ✓ Comunitario
- ✓ Privado
- ✓ Mantenimiento fácil

Estado

- ✓ Buen

Características

- ✓ Terraza Cubierta
- ✓ Armarios Empotrados
- ✓ Terraza Privada
- ✓ Trastero
- ✓ Lavadero
- ✓ Baño En-Suite
- ✓ Suelos de Mármol
- ✓ Doble acristalamiento

Seguridad

- ✓ Recinto Cerrado

Piscina

- ✓ Comunitaria

Muebles

- ✓ Sin Amueblar

Aparcamiento

- ✓ Privado















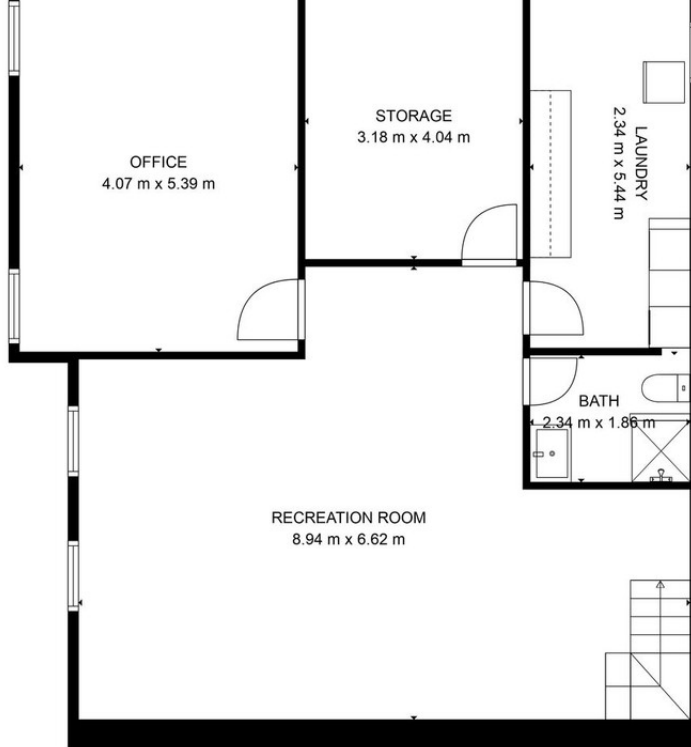






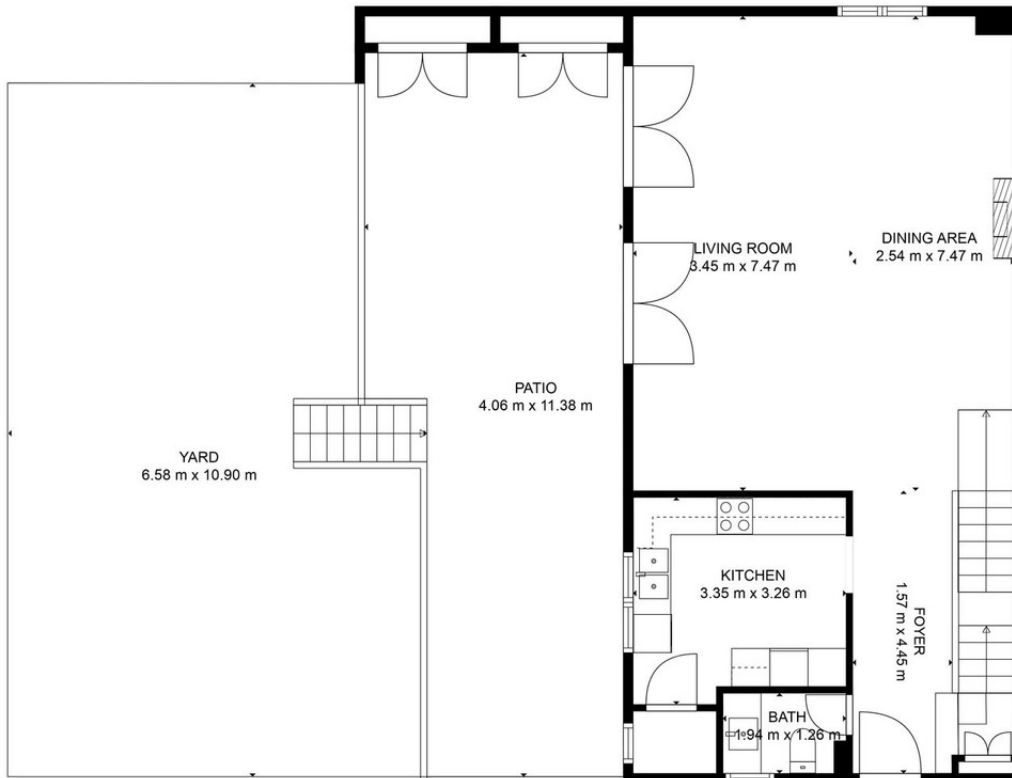






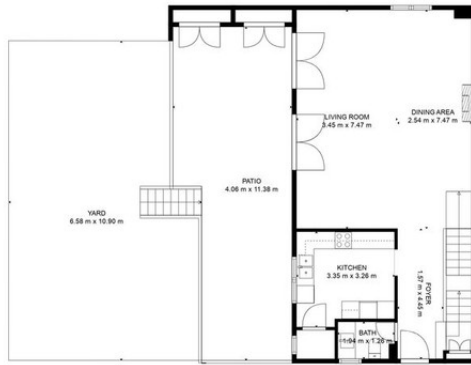
TOTAL: 232 m²
 Below Ground: 88 m², FLOOR 2: 73 m², FLOOR 3: 71 m²
 EXCLUDED AREAS: STORAGE: 13 m², PATIO: 40 m², YARD: 67 m²,
 BALCONY: 18 m²

MEASUREMENTS ARE CALCULATED BY CUBICASA TECHNOLOGY. DEEMED HIGHLY RELIABLE BUT NOT GUARANTEED.



TOTAL: 232 m²
 Below Ground: 88 m², FLOOR 2: 73 m², FLOOR 3: 71 m²
 EXCLUDED AREAS: STORAGE: 13 m², PATIO: 40 m², YARD: 67 m²,
 BALCONY: 18 m²

MEASUREMENTS ARE CALCULATED BY CUBICASA TECHNOLOGY. DEEMED HIGHLY RELIABLE BUT NOT GUARANTEED.



FLOOR 2



FLOOR 3



FLOOR 1

TOTAL: 232 m²
 Below Ground: 88 m², FLOOR 2: 73 m², FLOOR 3: 71 m²
 EXCLUDED AREAS: STORAGE: 13 m², PATIO: 40 m², YARD: 67 m²,
 BALCONY: 18 m²

MEASUREMENTS ARE CALCULATED BY CUBICASA TECHNOLOGY. DEEMED HIGHLY RELIABLE BUT NOT GUARANTEED.