

Ref.-ID: MIBGR4661890

Marbella

Apartamento

Comunidad: 4,080 EUR / año

IBI: 1,484 EUR / año

Basura: 92 EUR / año



Adéntrate en el mundo del lujo con este exquisito ático dúplex, donde la elegancia sofisticada se fusiona con la comodidad acogedora. La planta de entrada te recibe con una cocina abierta, comedor y zona de estar, complementada por una amplia terraza cubierta, ideal para recibir invitados o disfrutar de comidas familiares con estilo. Además, una habitación versátil espera ser transformada en oficina, dormitorio o cualquier otro propósito deseado. La conveniencia se ve realizada por un práctico baño de visitas, asegurando la practicidad sin comprometer la elegancia. Pero la verdadera esencia de este ático se revela en el segundo nivel, donde te espera un mundo de indulgencia. Descubre el dormitorio principal, un refugio de tranquilidad que presume de un lujoso baño y un amplio armario digno de la realeza. Sal a la notable terraza, donde las vistas impresionantes se extienden hasta el horizonte, proporcionando el telón de fondo perfecto para tus rituales matutinos o para observar las estrellas por la noche. Dos dormitorios adicionales, diseñados con esmero y compartiendo un lujoso baño, ofrecen una armoniosa combinación de privacidad y comodidad para familiares o invitados distinguidos. Como si esto fuera poco, el tercer nivel desvela un oasis de ocio, con una zona de barbacoa y un lujoso jacuzzi para relajarse indulgentemente. Sal al exterior y sé recibido por vistas panorámicas impresionantes que cautivan los sentidos con su belleza impresionante. Un pequeño trastero, fácilmente convertible en sauna, añade un toque especial a esta notable propiedad. Con escuelas, tiendas y restaurantes a solo unos minutos de distancia, todo lo que necesitas está al alcance de tu mano. Sin embargo, a pesar de su proximidad al bullicioso centro de Nueva Andalucía, este apartamento ofrece un retiro sereno lejos del ajetreo y el bullicio, asegurando que puedas disfrutar lo mejor de ambos mundos. La propiedad incluye un espacio de parking incluido.

Posición

- ✓ Cerca de Golf
- ✓ Cerca de Puerto
- ✓ Cerca de Tiendas
- ✓ Cerca de Ciudad
- ✓ Cerca de Colegios

Climatización

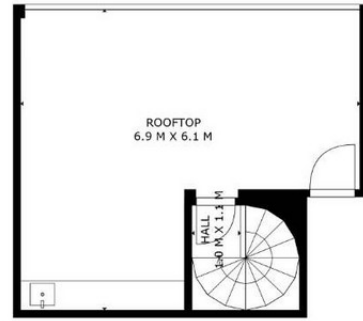
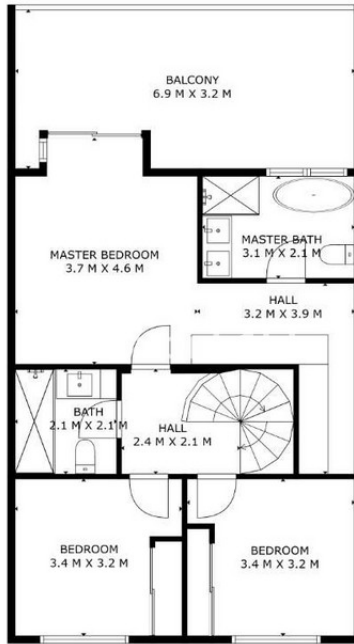
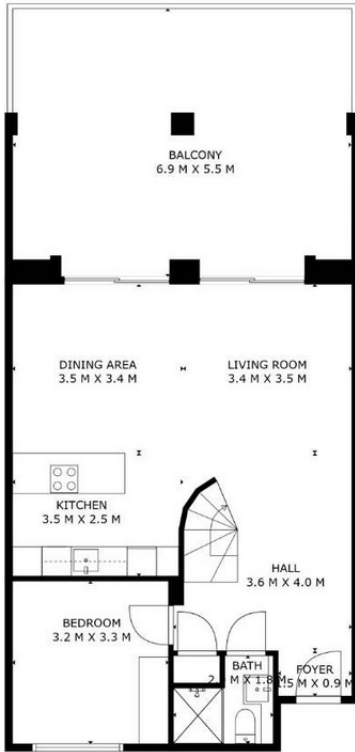
- ✓ Aire Acondicionado

Vistas

- ✓ Montaña
- ✓ Golf
- ✓ Campo
- ✓ Panorámicas
- ✓ Urbanas

Características

- ✓ Terraza Cubierta
- ✓ Ascensor
- ✓ Armarios Empotrados
- ✓ Cerca de Transporte
- ✓ Terraza Privada
- ✓ Solario
- ✓ Trastero
- ✓ Baño En-Suite
- ✓ Jacuzzi
- ✓ Barbacoa



SIZES ARE APPROXIMATE, ACTUAL MAY VARY.













6u5vbuh1hk



6u5vbuh1hk











