

Ref.-ID: MIBGR4669771

La Mairena

Casa



4



5



570 m2



1750 m2

CHALET CONTEMPORANEO ECOLOGICO SOBRE PLANO - LLAVE EN MANO EN LA MAIRENA - OJEN Consta de; planta baja, hall de entrada, aseo de invitados, salon/comedor abierto con cocina totalmente equipada, dormitorio principal con baño ensuite y vestidor, cochera cubierta para 3 coches, 2 dormitorios mas cada uno con su baño ensuite. sotano con un dormitorio con baño ensuite y ventana corredera full zie, lavadero, trastero, sala de juegos y gimnasio-. ¡Fotos de las cocinas y baños son sólo ejemplos elección final será la del cliente dentro de las posibilidades ofrecidas! Ejemplo de algunas de las especificaciones, - Pavimentos interiores y exteriores de GRESPANIA 600x600 - 800x800 - 1200x1200 (Color y medida a elegir) - Paredes de baños con placas de COVERLAM (GRESPANIA) 2700X1200 (Color a elegir) - Baños de ROCA - VILLEROY BOCH o similar - Aerotermia/aire acondicionado - Calefacción por suelo radiante en los baños - Ventanas hasta el techo de REYNAERS con riel hundido, 5+5/cámara/6+6 o similar - Puertas interiores altas y de 1 metro de ancho - Puerta pivotante alta hasta el techo y de 1,50 de ancho - Cocina totalmente equipada - Isla con COVERLAM 3600X1600 sin juntas vistas (Color a elegir) - Electrodomésticos Bosch o AEG - Piscina climatizada con cubierta automática - 24 paneles solares - 1 baterías de litio de 10kW - Cargador de coche - Cocina de COVERLAM con puertas de aluminio

Posición

- ✓ Pueblo de Montaña
- ✓ Cerca de Golf
- ✓ Cerca de Tiendas
- ✓ Cerca de Ciudad
- ✓ Cerca de Colegios
- ✓ Urbanización

Climatización

- ✓ Aire Acondicionado
- ✓ A/A Caliente
- ✓ A/A Frio
- ✓ Chimenea
- ✓ Suelo Radiante
- ✓ Baño

Cocina

- ✓ Equipada

Servicios Públicos

- ✓ Electricidad
- ✓ Agua Potable
- ✓ Teléfono
- ✓ Paneles solares fotovoltaicos
- ✓ Paneles Solares Térmicas

Orientación

- ✓ Sureste
- ✓ Sur

Vistas

- ✓ Mar
- ✓ Campo
- ✓ Panorámicas
- ✓ Jardín
- ✓ Piscina
- ✓ Urbanas
- ✓ Calle

Jardin

- ✓ Privado
- ✓ Mantenimiento fácil

Categoría

- ✓ Golf
- ✓ Casas de vacaciones
- ✓ Inversion
- ✓ Lujo
- ✓ Pre-construcción
- ✓ Contemporáneo

Estado

- ✓ Nueva Construcción

Características

- ✓ Terraza Cubierta
- ✓ Armarios Empotrados
- ✓ Terraza Privada
- ✓ Solario
- ✓ WiFi
- ✓ Trastero
- ✓ Lavadero
- ✓ Baño En-Suite
- ✓ Acceso para personas con movilidad reducida
- ✓ Barbacoa
- ✓ Doble acristalamiento
- ✓ Sótano
- ✓ Fibra óptica

Seguridad

- ✓ Portero Automático
- ✓ Alarma
- ✓ Caja fuerte

Piscina

- ✓ Privada
- ✓ Con Calefacción

Muebles

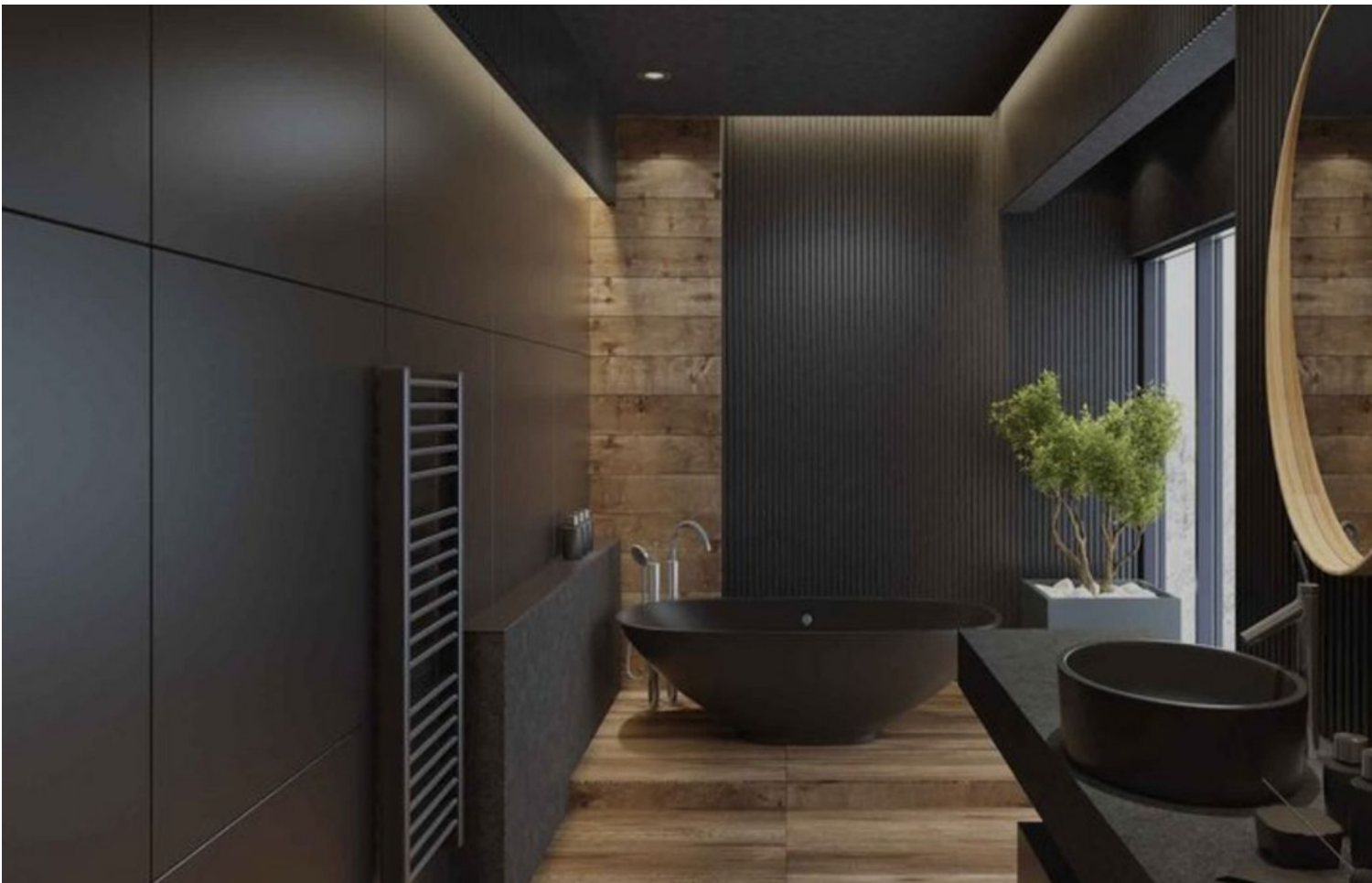
- ✓ Opcionales

Aparcamiento

- ✓ Garaje
- ✓ Cubierto
- ✓ Libre
- ✓ Más de uno
- ✓ Privado

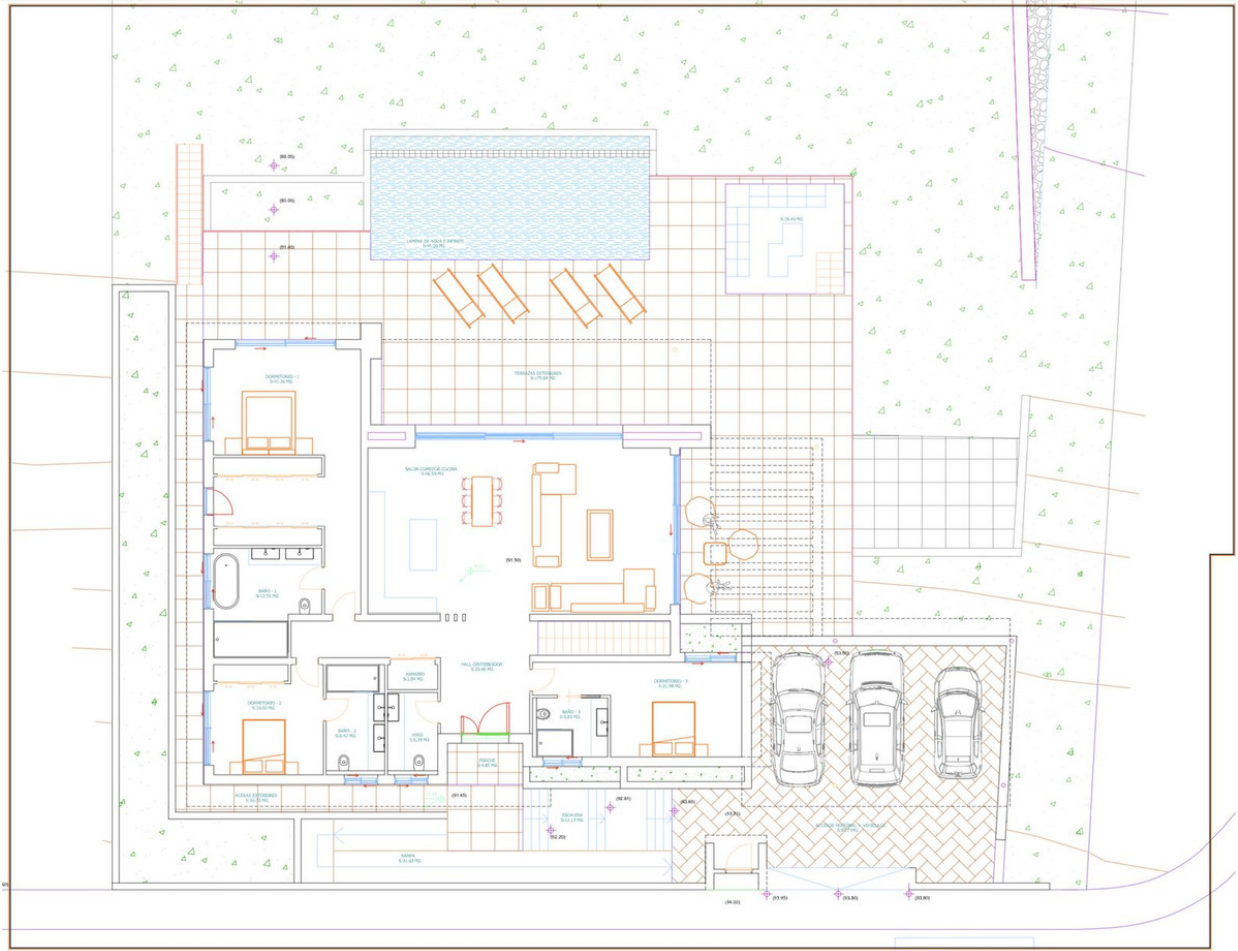


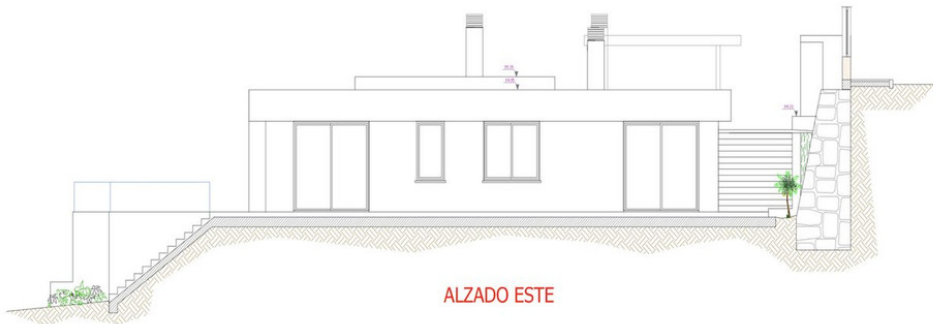
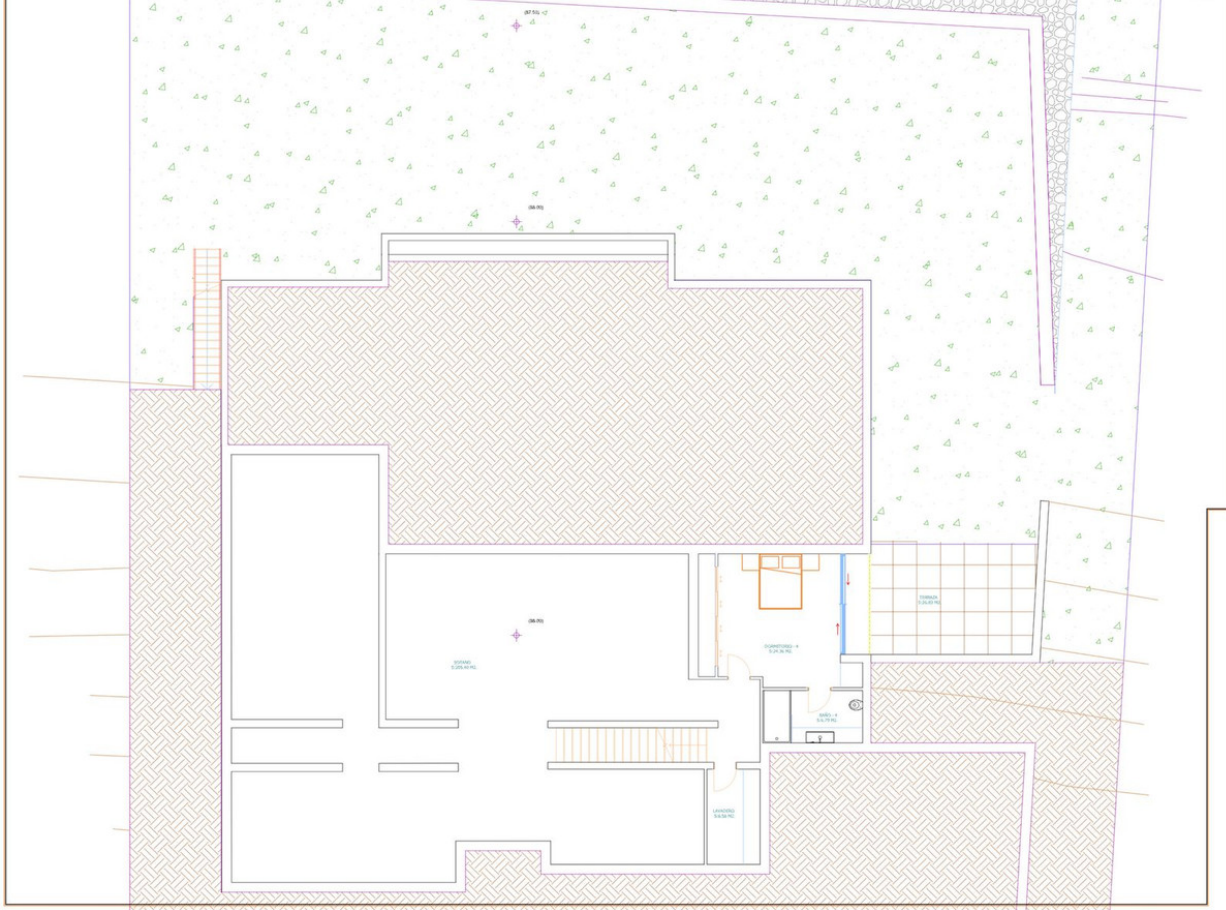




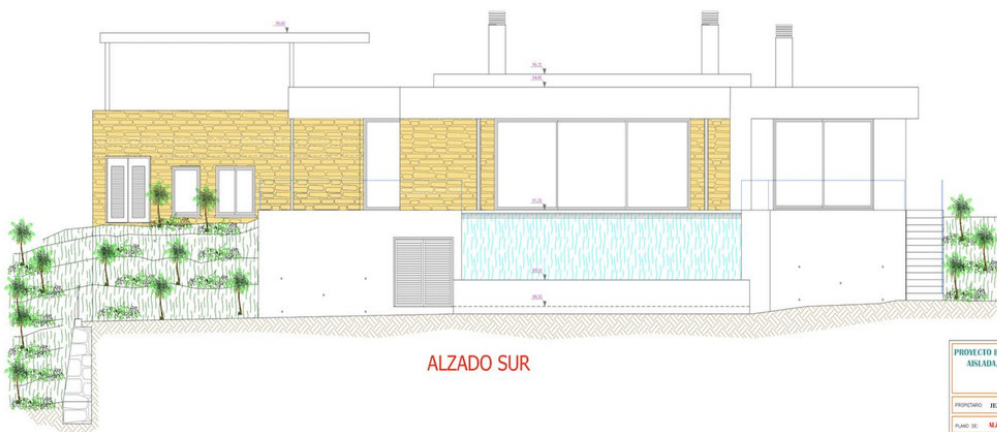








ALZADO ESTE



ALZADO SUR

PROYECTO BASICO Y DE EJECUCION DE VIVIENDA UNIFAMILIAR ANSADA, PISCINA Y OBRA EXTERIOR.	
PROYECTADO: JEAN PAUL BAERT	ARQUITECTO
PLANO DE: ALZADOS SUR Y ESTE	ESCALA: 1:50
	FOLIO
	PLANO N.º 15

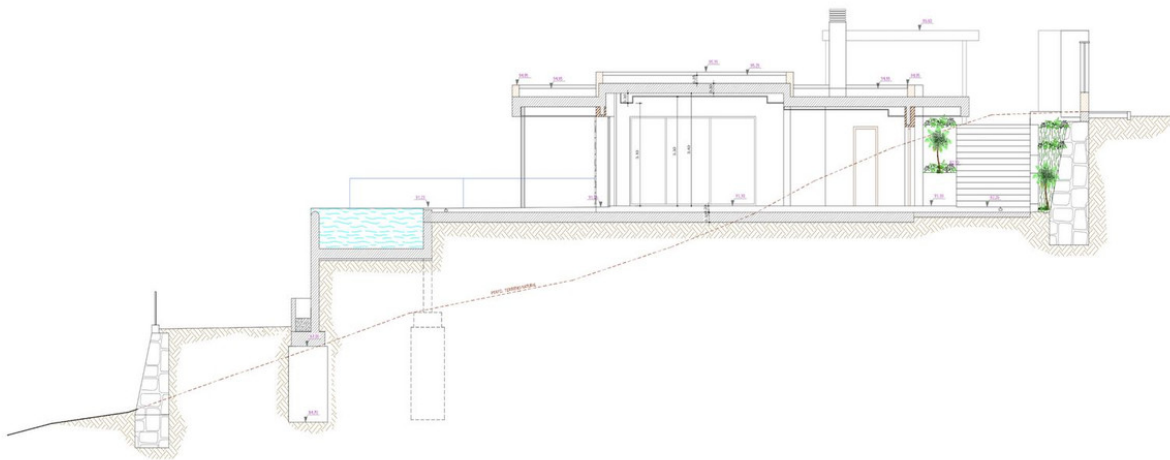


ALZADO NORTE



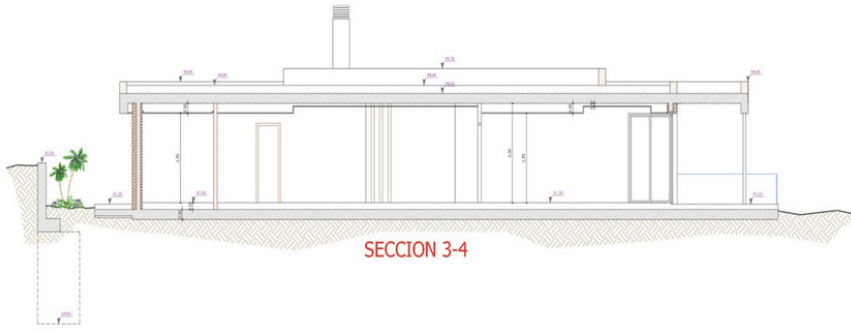
ALZADO OESTE

PROYECTO BÁSICO Y DE EJECUCIÓN DE VIVIENDA UNIFAMILIAR ANEXADA, PISCINA Y OBRA EXTERIOR.	
PROPIETARIO:	REFERENCIA:
PLANO DE: ALZADOS NORTE Y OESTE	ESCALA: 1:50
	FECHA:
	PLANO NÚM.
	14

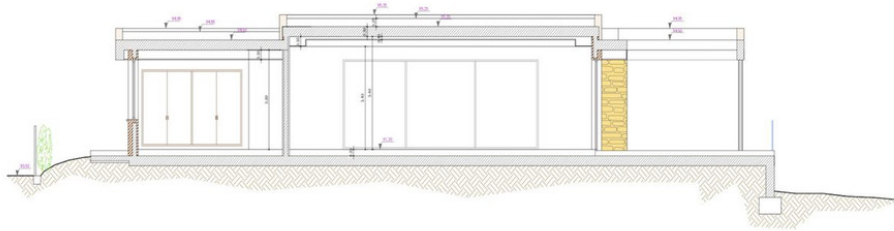


SECCION 1-2

PROYECTO BÁSICO Y DE EJECUCIÓN DE VIVIENDA UNIFAMILIAR ANEXADA, PISCINA Y OBRA EXTERIOR.	
PROPIETARIO: JUAN PAUL BAERT	REFERENCIA:
PLANO DE: SECCION 1-2	ESCALA: 1:50
	FECHA:
	PLANO NÚM.
	16



SECCION 3-4



SECCION 5-6

PROYECTO BASICO Y DE EJECUCION DE VIVIENDA UNIFAMILIAR ANSADA, PISCINA Y OBRA EXTERIOR.	
JEAN-PAUL BARRI	
PROYECTO:	REVISION:
PLANO DE: SECCIONES 3-4 Y 5-6	ESCALA: 1:50
	FECHA:
	PLANO NÚM. 17