

Ref.-ID: MIBGR4678099

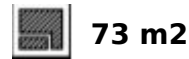
Sierrezuela

Apartamento

Comunidad: 840 EUR / año

IBI: 284 EUR / año

Basura: 77 EUR / año



Piso de esquina de 2 dormitorios muy soleado situado cerca de tiendas, restaurantes y servicios. Ofrece cocina independiente completamente equipada, aseo para invitados, salón/comedor de buen tamaño, 2 dormitorios y baño. Desde el salón y dormitorio principal hay acceso directo a una soleada terraza de 12m2 con vistas a la zona comunitaria. Este piso se beneficia de una plaza de aparcamiento cubierta designada y de una piscina comunitaria. Escritura : Construido 73,35m2 mas 12,40m2 de terraza , Año Construcción 1985- Gastos Aproximadas de mantener: IBI : 274 € por año - Basura 77 € por año - Comunidad 70 € al mes CEE: Consumo de Energia & Emisiones CO2 Pendiente Los datos expuestos son meramente informativos y no tienen valor contractual. La oferta se sujeta a errores, cambios de precio, omisión, disponibilidad y/o retirada del mercado sin aviso previo. En el precio indicado no están incluidos los gastos inherentes a la compra de inmuebles según las leyes vigentes (ITP ó IVA, gastos notariales, gastos registrales, gestoría)

Posición

- ✓ Cerca de Golf
- ✓ Cerca de Tiendas
- ✓ Urbanización

Orientación

- ✓ Sur

Piscina

- ✓ Comunitaria

Vistas

- ✓ Jardín
- ✓ Piscina

Características

- ✓ Terraza Cubierta
- ✓ Ascensor
- ✓ Armarios Empotrados
- ✓ Cerca de Transporte
- ✓ Terraza Privada

Jardin

- ✓ Comunitario

Seguridad

- ✓ Recinto Cerrado

Aparcamiento

- ✓ Cubierto
- ✓ Privado

Categoría

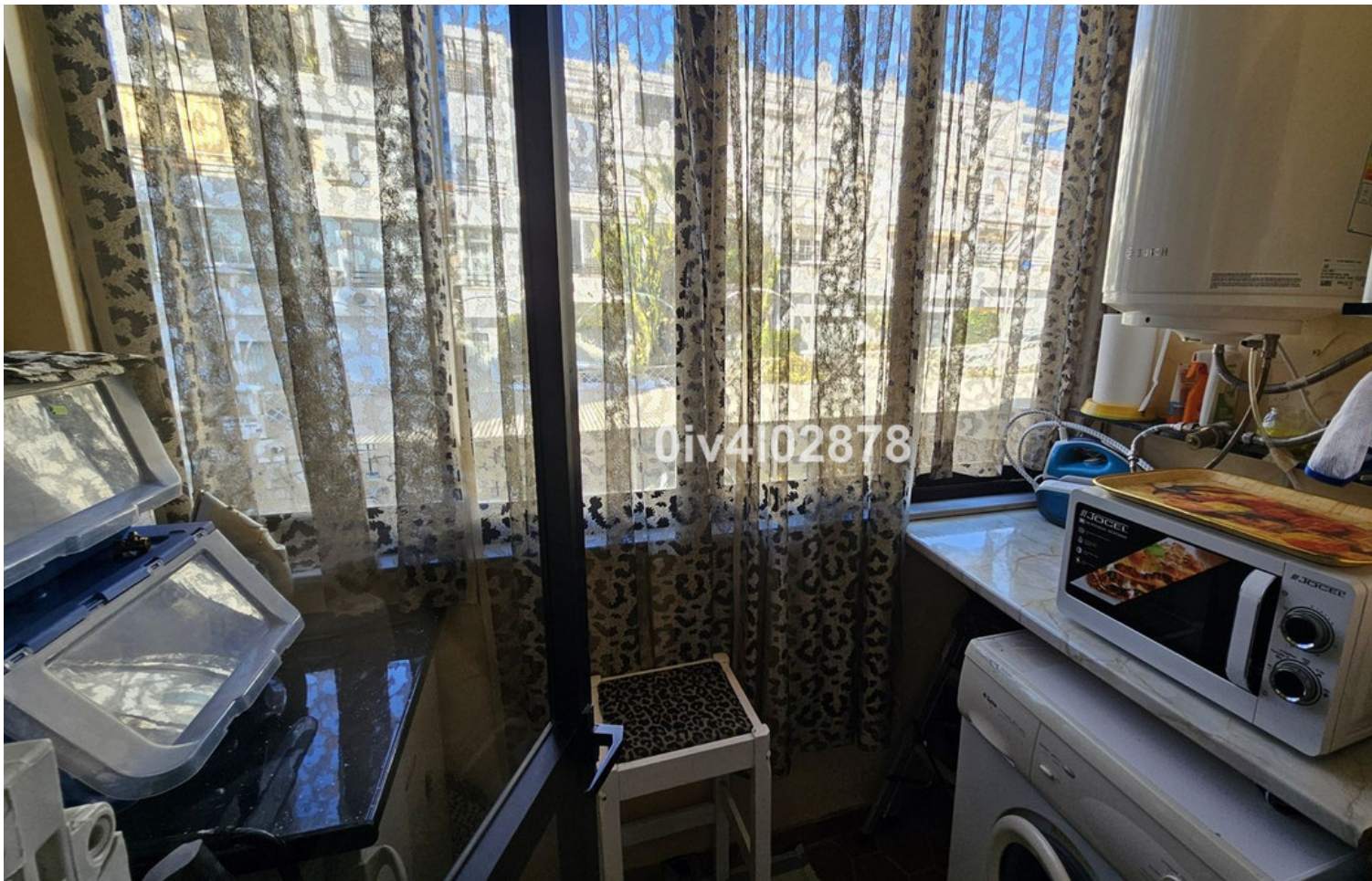
- ✓ Reventa

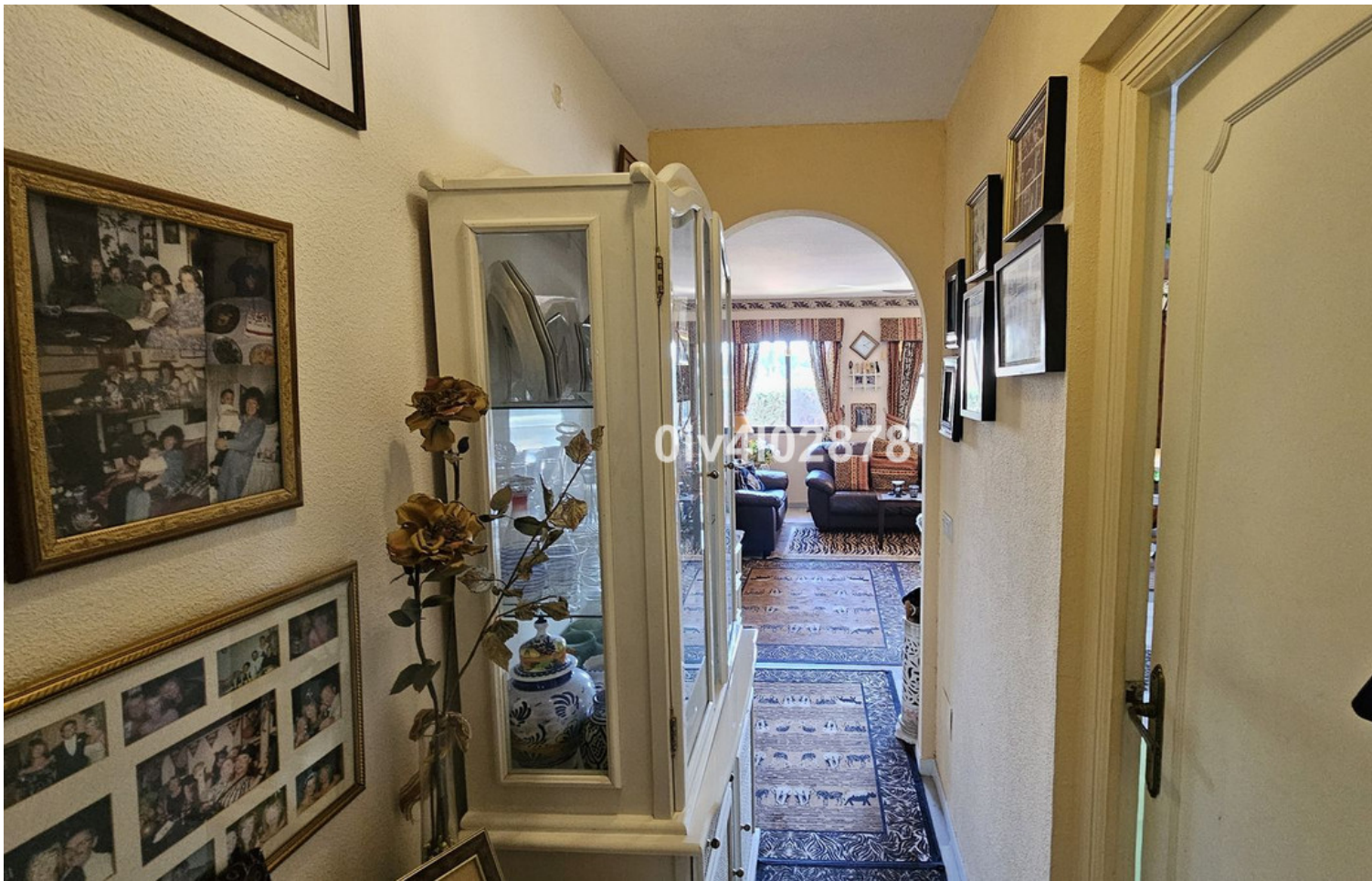
















Oiv4102878



Oiv4102878

