

Ref.-ID: MIBGR4679404

La Quinta

Apartamento

IBI: 651 EUR / año

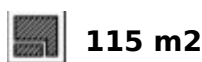
Basura: 18 EUR / año



3



2



115 m2

Este lujoso apartamento de planta baja está situado en la hermosa zona de La Quinta, Benahavis. Con su impresionante ubicación en primera línea de golf, esta propiedad ofrece impresionantes vistas de los alrededores, las montañas y el campo de golf. Situado en una comunidad pequeña y cerrada, este apartamento ofrece un entorno de vida seguro y tranquilo. Este apartamento suroeste cuenta con 3 amplios dormitorios y 2 baños, incluyendo un hermoso cuarto de baño en-suite en el dormitorio principal, con vestidor privado. La superficie construida del apartamento es de 115m², proporcionando un amplio espacio para una vida cómoda. Además, hay una terraza privada con una superficie de 66m² que conduce directamente al jardín, perfecto para disfrutar del paisaje al aire libre y entretener a los invitados. Este apartamento está equipado con todas las comodidades modernas que necesita para un estilo de vida lujoso. Incluye aire acondicionado en toda la vivienda, lo que garantiza un clima interior agradable durante todo el año. La cocina está totalmente equipada con electrodomésticos de alta calidad, por lo que es un placer cocinar y entretener. El apartamento también cuenta con un amplio salón / comedor, proporcionando un montón de espacio para la relajación y la socialización que se abre a una envoltura muy grande alrededor de la terraza cubierta. Otras características notables de esta propiedad incluyen un, trastero, y un garaje privado. El apartamento está en excelentes condiciones y está listo para entrar a vivir. Con su proximidad a los servicios, enlaces de transporte y la playa, este apartamento ofrece comodidad y fácil acceso a todo lo que necesita.

Posición

- ✓ Cerca de Golf
- ✓ Cerca de Tiendas
- ✓ Cerca de Ciudad
- ✓ Cerca de Colegios

Climatización

- ✓ Aire Acondicionado

Cocina

- ✓ Equipada
- ✓ Parcialmente Equipada

Orientación

- ✓ Suroeste

Vistas

- ✓ Montaña
- ✓ Golf
- ✓ Campo
- ✓ Panorámicas
- ✓ Jardín

Jardin

- ✓ Comunitario

Estado

- ✓ Buen
- ✓ Nueva Construcción

Características

- ✓ Terraza Cubierta
- ✓ Ascensor
- ✓ Armarios Empotrados
- ✓ Cerca de Transporte
- ✓ Terraza Privada
- ✓ Trastero
- ✓ Baño En-Suite
- ✓ Doble acristalamiento

Seguridad

- ✓ Alarma

Piscina

- ✓ Comunitaria

Muebles

- ✓ Sin Amueblar

Aparcamiento

- ✓ Privado



















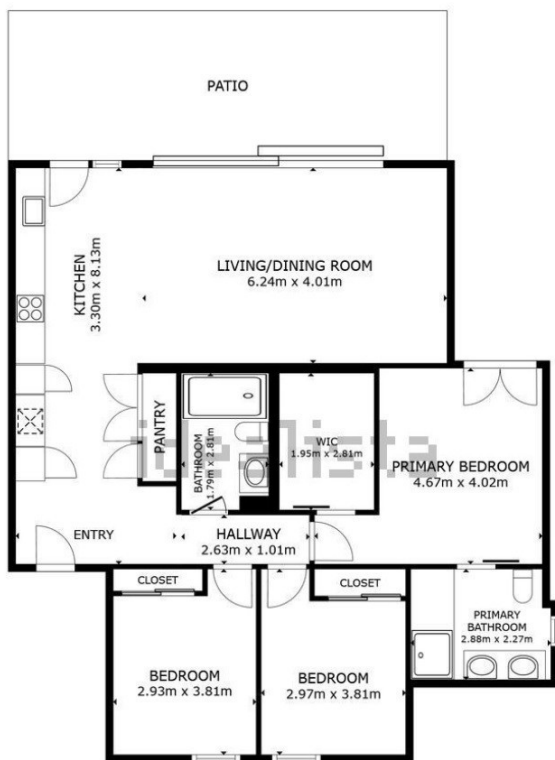
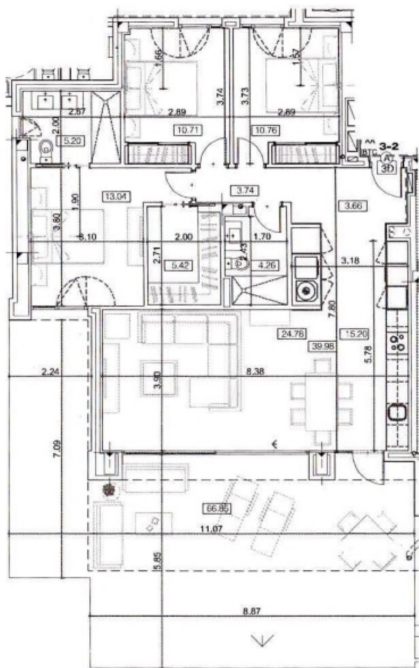












FLOOR PLAN

SIZES AND DIMENSIONS ARE APPROXIMATE, ACTUAL MAY VARY.