

Ref.-ID: MIBGR4682416

Benalmadena

Casa



4



5



542 m2



465 m2

Esta casa moderna ofrece la combinación perfecta de paz, comodidad y vistas impresionantes. Su ubicación en una calle tranquila te permite disfrutar de la tranquilidad de la naturaleza mientras estás a poca distancia de los servicios de la ciudad. Las vistas panorámicas al mar desde cada piso de la casa ofrecen una conexión continua con la belleza del entorno. La piscina infinita añade lujo, proporcionando un lugar para relajarse y admirar las luces de Benalmádena por la noche o el Mar Mediterráneo durante el día. ¡Esta es verdaderamente una oportunidad única para tener todo lo que deseas y más! Además, la posibilidad de personalizar los detalles finales según tu propio gusto hace que esta casa sea aún más atractiva. La entrada a la casa se abre de manera impresionante al piso medio, donde las escaleras conducen a tres habitaciones en el piso superior, con el dormitorio principal ofreciendo vistas impresionantes. Desde la entrada, las escaleras bajan a la sala de estar abierta y la amplia cocina, invitándote a cocinar mientras disfrutas de las magníficas vistas. El nivel más bajo, con la piscina, ofrece espacio para diversos usos, ya sea tu propio bar o área de descanso, o incluso una bodega. Este piso también cuenta con un dormitorio con su propia entrada y baño en suite. Su característica única es la audaz pared de roca, adornada con árboles y vegetación, que combina la naturaleza y la modernidad de una manera única. Además, si estás considerando una inversión, una de las cuatro villas similares construidas por el mismo desarrollador opera como un Airbnb con un buen rendimiento anual, ofreciendo una opción atractiva para los inversores con esta villa también. En resumen, esta casa ofrece la combinación perfecta de lujo, diseño moderno y practicidad, ya sea para tu propio hogar, una inversión o ambos. ¡No pierdas la oportunidad de experimentar esta casa audaz y única, que probablemente sea exactamente lo que has estado buscando!

Posición

- ✓ Cerca de Tiendas
- ✓ Cerca de Ciudad
- ✓ Cerca de Colegios

Piscina

- ✓ Privada

Climatización

- ✓ Aire Acondicionado
- ✓ Calefacción Central.

Vistas

- ✓ Mar
- ✓ Montaña
- ✓ Panorámicas
- ✓ Piscina

Características

- ✓ Terraza Cubierta
- ✓ Cerca de Transporte
- ✓ Terraza Privada
- ✓ Aptmnt. Huéspedes
- ✓ Trastero
- ✓ Lavadero
- ✓ Baño En-Suite
- ✓ Barbacoa
- ✓ Doble acristalamiento
- ✓ Sótano

Muebles

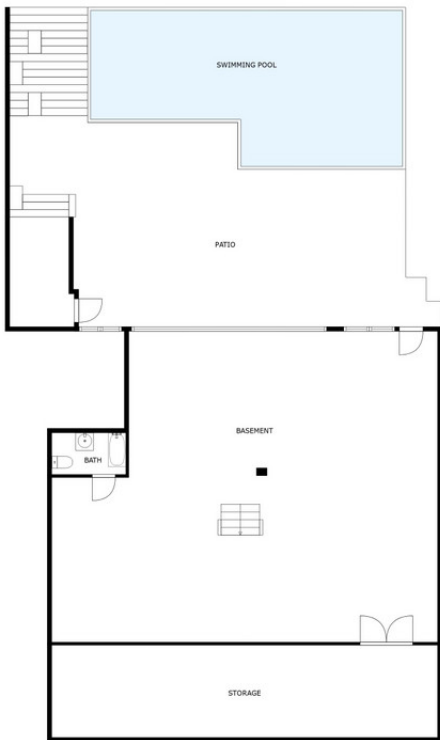
- ✓ Sin Amueblar

Seguridad

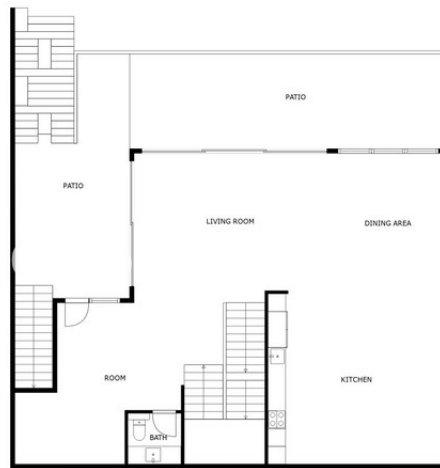
- ✓ Persianas Eléctricas



6u5vbuh1hk



FLOOR 1



FLOOR 2



FLOOR 3

SIZES ARE APPROXIMATE, ACTUAL MAY VARY.







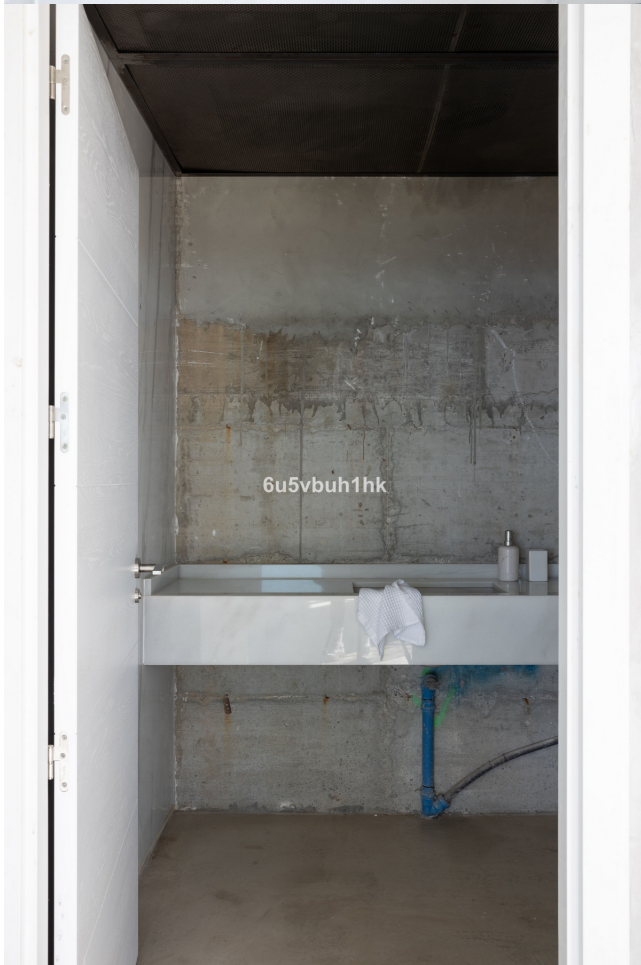












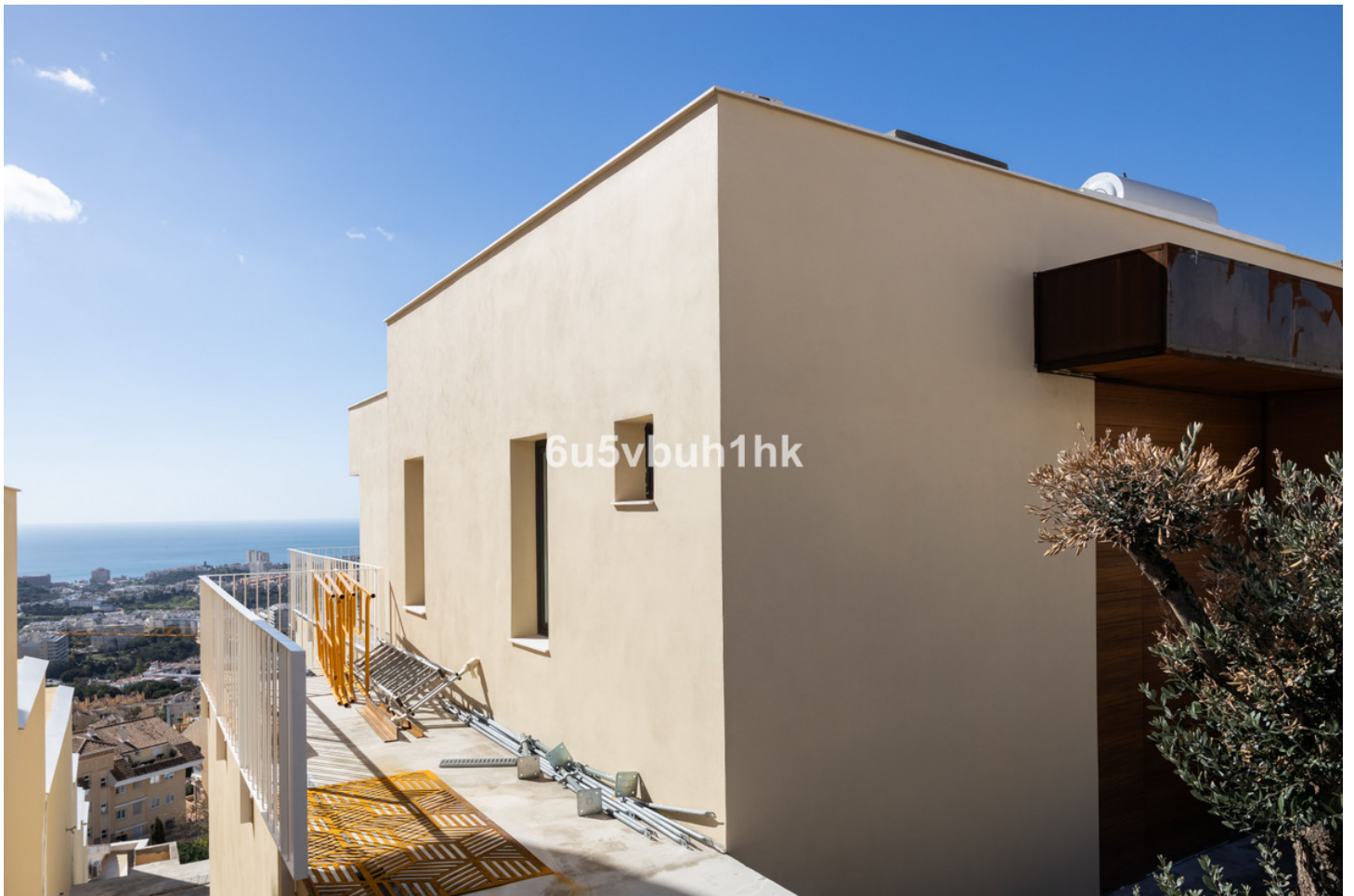














6u5vbuh1hk