

**Ref.-ID: MIBGR4688410**

**Benalmadena Pueblo**

**Casa**



**3**



**3.5**



**246 m2**



**101 m2**

PAREADO con espectaculares VISTAS AL MAR ubicado en Benalmádena Pueblo, a poca distancia del conocido hotel La Fonda. Ubicación ideal, en un entorno tranquilo pero a su vez cerca del centro de Benalmádena Pueblo. Es la oportunidad ideal para construir la propiedad de sus sueños. La casa se vende como se ve en las fotos, para que el futuro propietario pueda terminarla a su gusto. Sótano con capacidad para 2 coches y espacio de almacenaje. Dispone de 2 terrazas, de unos 10 m2 aproximadamente cada una, con preciosas vistas. Propiedad soleada y luminosa, orientada al SUR. La distribución es la siguiente: -Sótano: Garaje con capacidad para 2 coches y espacio de almacenaje. -Planta baja: Salón-comedor con acceso a terraza, cocina y aseo. -Planta media: 2 dormitorios + 2 baños (uno de ellos en suite). Además cada dormitorio tiene acceso a su propia terraza. -Planta alta: Dormitorio principal con baño en suite. Metros construidos (total): 246 m2. Superficie útil: 200 m2. Plantas: 4. Orientación: Sur. \*Distancias: -Restaurantes: 250 mts. -Centro Benalmádena Pueblo: 300 mts. -Comercios: 300 mts. -Ayuntamiento Benalmádena Pueblo: 500 mts. -Playa: 2.5 km. -Aeropuerto de Málaga: 15 km.

**Posición**

- ✓ Cerca de Tiendas
- ✓ Cerca de Ciudad
- ✓ Cerca de Colegios

**Características**

- ✓ Terraza Cubierta
- ✓ Armarios Empotrados
- ✓ Cerca de Transporte
- ✓ Terraza Privada
- ✓ Trastero
- ✓ Baño En-Suite
- ✓ Sótano

**Orientación**

- ✓ Sur

**Muebles**

- ✓ Sin Amueblar

**Estado**

- ✓ Necesita Reformas

**Aparcamiento**

- ✓ Garaje
- ✓ Cubierto
- ✓ Privado

**Vistas**

- ✓ Mar
- ✓ Montaña
- ✓ Panorámicas

**Categoría**

- ✓ Inversion



























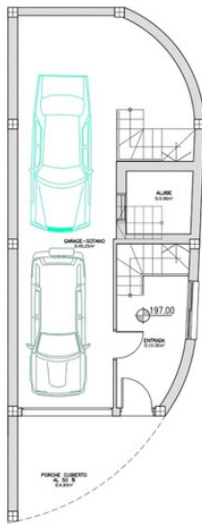




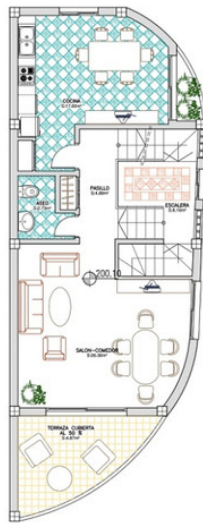




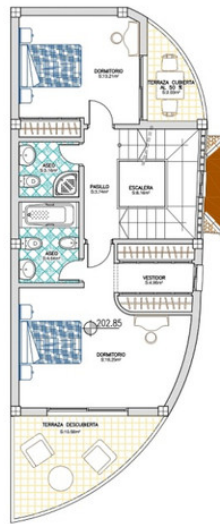




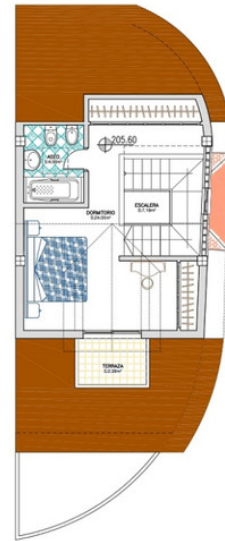
**PLANTA SOTANO MOBILIARIO**  
 SUP. CONSTRUIDA: 72.70m<sup>2</sup>  
 SUP. UTIL : 55.60m<sup>2</sup>  
 SUP. PORCHE CUBIERTO AL 50% : 4.80m<sup>2</sup>



**PLANTA BAJA MOBILIARIO**  
 SUP. CONSTRUIDA: 70.33m<sup>2</sup>  
 SUP. UTIL : 59.65m<sup>2</sup>  
 SUP. TERRAZA CUBIERTO AL 50% : 4.87m<sup>2</sup>



**PLANTA ALTA MOBILIARIO**  
 SUP. CONSTRUIDA: 67.62m<sup>2</sup>  
 SUP. UTIL : 56.12m<sup>2</sup>  
 SUP. TERRAZA DESCUBIERTA : 10.58m<sup>2</sup>  
 SUP. TERRAZA CUBIERTO AL 50% : 2.03m<sup>2</sup>



**PLANTA BAJO CUBIERTA MOBILIARIO**  
 SUP. CONSTRUIDA: 36.05m<sup>2</sup>  
 SUP. UTIL : 28.50m<sup>2</sup>  
 SUP. TERRAZA DESCUBIERTA : 2.99m<sup>2</sup>