



**Ventas - Apartamento - Marbella**  
**437.000€**

**[www.mibgroup.es](http://www.mibgroup.es)**  
**+34 662 58 96 58**  
**[info@mibgroup.es](mailto:info@mibgroup.es)**

Comunidad: 1,908 EUR / año IBI: 603 EUR / año

Basura: 92 EUR / año



2



2



72 m2

\*\*\* Espectacular Apartamento Duplex Frente al Golf en Marbella \*\*\* 2 Habitaciones y 1 Baño \*\*\* Terraza Privada y Solarium de 40 m2 \*\*\* Vistas Impresionantes al Campo de Golf y Montaña de La Concha \*\*\* Cocina Renovada Totalmente Equipada Siemens \*\*\* Condición Excelente \*\*\* Suelos de Mármol \*\*\* Aire Acondicionado Centralizado \*\*\* Plaza de Aparcamiento Subterráneo \*\*\* Complejo Cerrado con Piscinas, Fuentes y Jardines Maduros \*\*\* Seguridad las 24 horas y Conserje \*\*\* Ubicación Ideal Frente al Campo de Golf Aloha \*\*\* Fácil Acceso a Marbella y Puerto Banús \*\*\* Rodeado de Campos de Golf, Playas, Restaurantes, Colegios Internacionales y Demás Servicios \*\*\* Pide el Vídeo!!! \*\*\*

**Posición**

- ✓ Cerca de Golf
- ✓ Cerca de Puerto
- ✓ Cerca de Tiendas
- ✓ Cerca del Mar
- ✓ Cerca de Ciudad
- ✓ Cerca de Colegios
- ✓ Cerca de los Bosques
- ✓ Cerca de Marina
- ✓ Urbanización

**Vistas**

- ✓ Montaña
- ✓ Golf
- ✓ Panorámicas
- ✓ Jardín
- ✓ Bosques

**Jardín**

- ✓ Comunitario
- ✓ Paisajista

**Categoría**

- ✓ Golf
- ✓ Casas de vacaciones
- ✓ Inversion
- ✓ Lujo
- ✓ Reventa
- ✓ Contemporáneo

**Estado**

- ✓ Excelente

**Características**

- ✓ Ascensor
- ✓ Armarios Empotrados
- ✓ Cerca de Transporte
- ✓ Terraza Privada
- ✓ Solario
- ✓ TV Satélite
- ✓ WiFi
- ✓ Trastero
- ✓ Baño En-Suite
- ✓ Suelos de Mármol
- ✓ Doble acristalamiento
- ✓ Fibra óptica

**Seguridad**

- ✓ Recinto Cerrado
- ✓ Portero Automático
- ✓ Alarma
- ✓ Caja fuerte

**Piscina**

- ✓ Comunitaria
- ✓ Piscina de Niños

**Muebles**

- ✓ Opcionales

**Aparcamiento**

- ✓ Subterráneo
- ✓ Garaje
- ✓ Privado

**Climatización**

- ✓ Aire Acondicionado

**Cocina**

- ✓ Equipada

**Servicios Públicos**

- ✓ Electricidad
- ✓ Agua Potable
- ✓ Teléfono
- ✓ Gas

















































































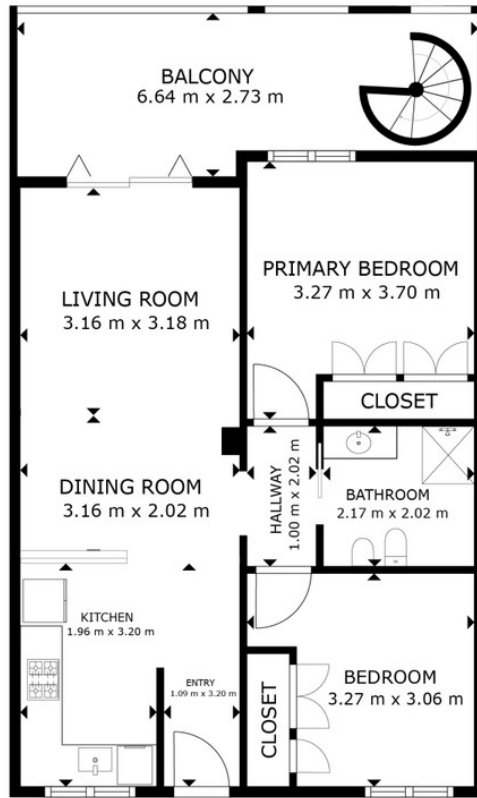












FLOOR PLAN

GROSS INTERNAL AREA  
 FLOOR PLAN: 57 m<sup>2</sup>  
 EXCLUDED AREA: BALCONY: 14 m<sup>2</sup>  
 SIZES AND DIMENSIONS ARE APPROXIMATE, ACTUAL MAY VARY.

