

Ref.-ID: MIBGR4741879

Benahavís

Apartamento

Comunidad: 2,340 EUR / año

IBI: 350 EUR / año

Basura: 18 EUR / año



3



2



115 m2



112 m2

Enorme ático de esquina en el mejor bloque de la muy popular urbanización Riverside en Benahavis. El ático más grande y lujoso del desarrollo, el apartamento se encuentra encima de lo que solía ser la casa piloto. La planta principal consta de una sala de estar muy grande de planta abierta que conduce a un balcón de 27 m2 con vistas a la zona de la piscina y al pueblo. La cocina es contemporánea, está totalmente equipada con electrodomésticos modernos y cuenta con almacenamiento adicional. La sala de estar está separada de los dormitorios por una puerta corredera que proporciona privacidad y bloquea cualquier ruido entre la sala de estar y los dormitorios. Los tres dormitorios dobles tienen persianas eléctricas y armarios empotrados. El dormitorio principal tiene baño en suite y acceso directo al balcón. El segundo y tercer dormitorio comparten un segundo baño. Ambos baños tienen un diseño limpio y moderno. Esta zona también cuenta con un lavadero con lavadora y sistema de aerotermia que proporciona tanto agua caliente como aire acondicionado frío/calor de forma eficiente. La casa ha sido amueblada por uno de los diseñadores de interiores más populares de Marbella, sin reparar en gastos, y se vende amueblada tal como se ve, excepto algunas pertenencias personales. El balcón tiene escalera (no de caracol) a un enorme solárium de 112m2 con vistas panorámicas al pueblo y al campo. Este espacio ofrece sol durante todo el día e impresionantes puestas de sol detrás del pueblo. La propiedad se vende con una plaza de aparcamiento subterráneo y un trastero de 11m2 equipado con estanterías. La comunidad cerrada está situada en el corazón del pueblo y cuenta con una gran zona de piscina, jardines e impresionantes vistas al río y las montañas. Está a sólo 4 minutos a pie de las tiendas, restaurantes y otros servicios del pueblo; que incluyen bancos, oficina de correos, farmacia, supermercado y varios comercios independientes. Los residentes también tienen acceso a las amplias instalaciones deportivas del pueblo, que incluyen un gimnasio, piscina al aire libre, canchas de tenis, canchas de pádel, canchas de baloncesto, un campo de práctica de golf, campos de fútbol y un parque para patinetas. El pueblo de Benahavis está situado entre Marbella y Estepona, en las estribaciones de la "Serranía de Ronda" y está a 7 km de las playas. Es uno de los municipios más grandes de la provincia de Málaga y uno de los pueblos más ricos de España. El pueblo es muy conocido en la costa por su belleza y sus impresionantes paisajes. Con algunos de los mejores restaurantes de la Costa, es igualmente famosa por su gastronomía. Ático, Benahavís, Costa del Sol. 3 Dormitorios, 2 Baños, Construidos 115 m<sup>2</sup>, Terraza 27 m<sup>2</sup>, Jardin/Terreno 112 m<sup>2</sup>. Posición : Pueblo, Cerca de Tiendas, Cerca de Colegios, Cerca de los Bosques, Urbanización. Orientación : Oeste. Estado : Excelente. Piscina : Comunitaria, Piscina de Niños. Climatización : Aire Acondicionado, A/A Caliente, A/A Frio. Vistas : Montaña, Campo, Panorámicas, Piscina. Características : Terraza Cubierta, Ascensor, Armarios Empotrados, Solario, WiFi, Trastero, Lavadero, Baño En-Suite, Doble acristalamiento, Cerca de una Iglesia, Fibra óptica. Muebles : Amueblada. Cocina : Equipada. Seguridad : Recinto Cerrado, Persianas Eléctricas, Portero Automático, Alarma. Aparcamiento : Subterráneo. Servicios Públicos : Electricidad, Agua Potable, Paneles Solares Térmicas. Categoría : Casas de vacaciones, Lujo, Reventa, Contemporáneo.

**Posición**

- ✓ Pueblo
- ✓ Pueblo de Montaña
- ✓ Cerca de Tiendas
- ✓ Cerca de Colegios
- ✓ Cerca de los Bosques
- ✓ Urbanización

**Climatización**

- ✓ Aire Acondicionado
- ✓ A/A Caliente
- ✓ A/A Frio

**Cocina**

- ✓ Equipada

**Servicios Públicos**

- ✓ Electricidad
- ✓ Agua Potable
- ✓ Paneles Solares Térmicas

**Orientación**

- ✓ Oeste

**Vistas**

- ✓ Montaña
- ✓ Campo
- ✓ Panorámicas
- ✓ Piscina

**Jardin**

- ✓ Comunitario

**Categoría**

- ✓ Casas de vacaciones
- ✓ Lujo
- ✓ Reventa
- ✓ Contemporáneo

**Estado**

- ✓ Excelente

**Características**

- ✓ Terraza Cubierta
- ✓ Ascensor
- ✓ Armarios Empotrados
- ✓ Solario
- ✓ WiFi
- ✓ Trastero
- ✓ Lavadero
- ✓ Baño En-Suite
- ✓ Barbacoa
- ✓ Doble acristalamiento
- ✓ Cerca de una Iglesia
- ✓ Fibra óptica

**Seguridad**

- ✓ Recinto Cerrado
- ✓ Persianas Eléctricas
- ✓ Portero Automático
- ✓ Alarma

**Piscina**

- ✓ Comunitaria
- ✓ Piscina de Niños

**Muebles**

- ✓ Amueblada

**Aparcamiento**

- ✓ Subterráneo







































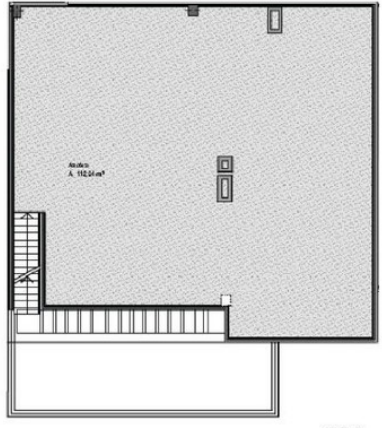
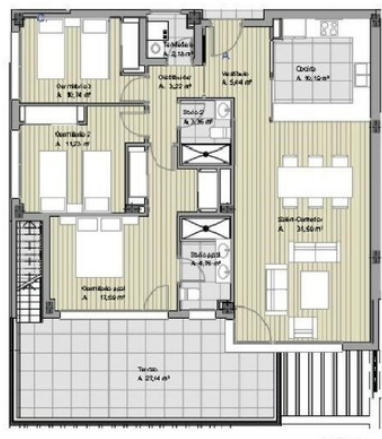
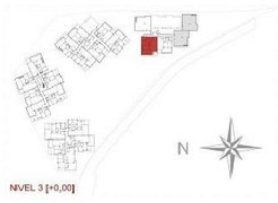




**Cuadro de superficies**

SUPERFICIE ÚTIL interior:	100 m <sup>2</sup>
SUPERFICIE ÚTIL exterior:	139 m <sup>2</sup>
SUPERFICIE CONSTRUIDA Interior con zonas comunes:	135 m <sup>2</sup>
SUPERFICIE CONSTRUIDA B O J.A. (incluye construcciones minor, de terraza y zona común proporcional)	143 m <sup>2</sup>

Las superficies indicadas están calculadas conforme al Decreto 218/2005 de información al consumidor en la compra y arrendamiento de viviendas.



REV. 00 - JUNIO 21  
ESCALA GRÁFICA  
0 1 2 3 4m