

Ref.-ID: MIBGR4764052

Estepona

Casa



3



3.5



190 m2

Ubicada en el corazón del encantador Casco Antiguo de Estepona, se encuentra esta casa adosada que está en proceso de reforma completa con entrega prevista para septiembre de 2025. La propiedad, que incluirá muebles y diseño, ofrece una excelente oportunidad para aquellos que buscan una residencia moderna y bien equipada cerca de todas las comodidades y servicios esenciales. Con una superficie construida de 190.9m² y dos terrazas sumando 35m², esta casa adosada es ideal para disfrutar del auténtico estilo de vida de pueblo mediterráneo. Al entrar, en la planta baja se encuentra un amplio salón que se integra perfectamente con la cocina, creando un espacio abierto y luminoso. La cocina, completamente equipada con electrodomésticos de la marca Siemens, cuenta con muebles de terminación en nogal y una encimera de porcelánico, ofreciendo tanto funcionalidad como estilo. Desde el salón, se accede a la terraza o patio privado, un espacio perfecto para relajarse y disfrutar del clima de la Costa del Sol. La primera planta ofrece 2 dormitorios con armarios empotrados y baños en suite, mientras que en la segunda planta se encuentra el dormitorio principal también con su área de vestidor y baño en-suite y una terraza privada con vistas románticas a los tejados del pueblo. La casa cuenta con aire acondicionado, doble acristalamiento y una puerta blindada para mayor seguridad. La propiedad se entregará en excelente estado, recientemente renovada y reformada, y totalmente amueblada. Su ubicación es inmejorable, estando cerca de la playa, tiendas, restaurantes, escuelas y transporte público, lo que la convierte en una opción ideal para familias y personas que buscan una vida cómoda y práctica en Estepona.

Posición

- ✓ Lado de la Playa
- ✓ Cerca de Puerto
- ✓ Cerca de Tiendas
- ✓ Cerca del Mar
- ✓ Cerca de Ciudad
- ✓ Cerca de Colegios

Características

- ✓ Armarios Empotrados
- ✓ Cerca de Transporte
- ✓ Terraza Privada
- ✓ Doble acristalamiento

Estado

- ✓ Excelente
- ✓ Reformado Recientemente
- ✓ Renovado Recientemente
- ✓ Nueva Construcción

Muebles

- ✓ Amueblada

Climatización

- ✓ Aire Acondicionado

Cocina

- ✓ Equipada
- ✓ Parcialmente Equipada

Vistas

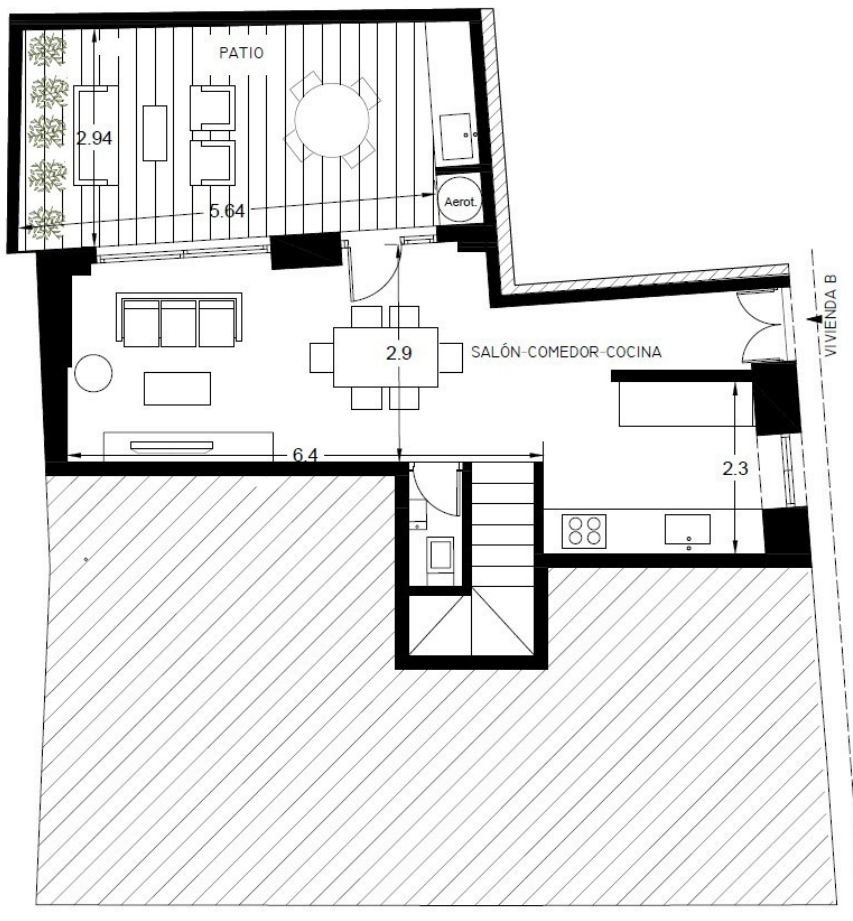
- ✓ Urbanas

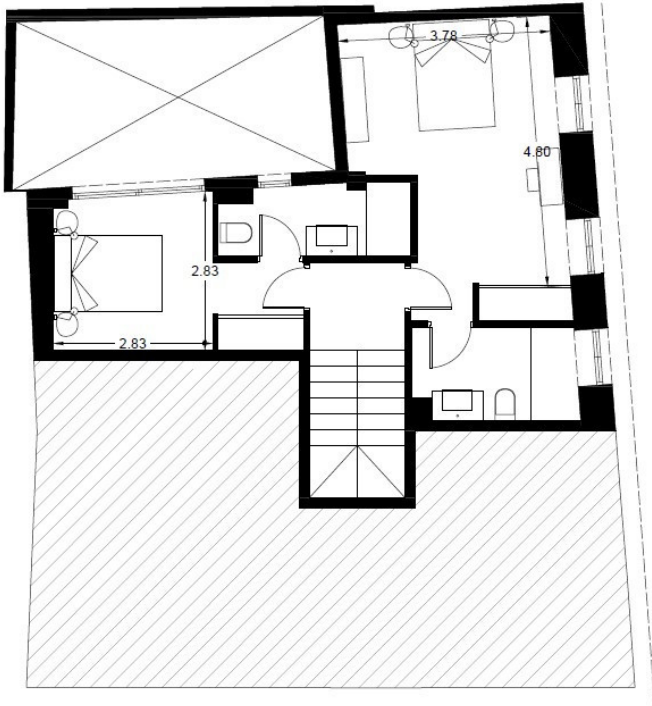




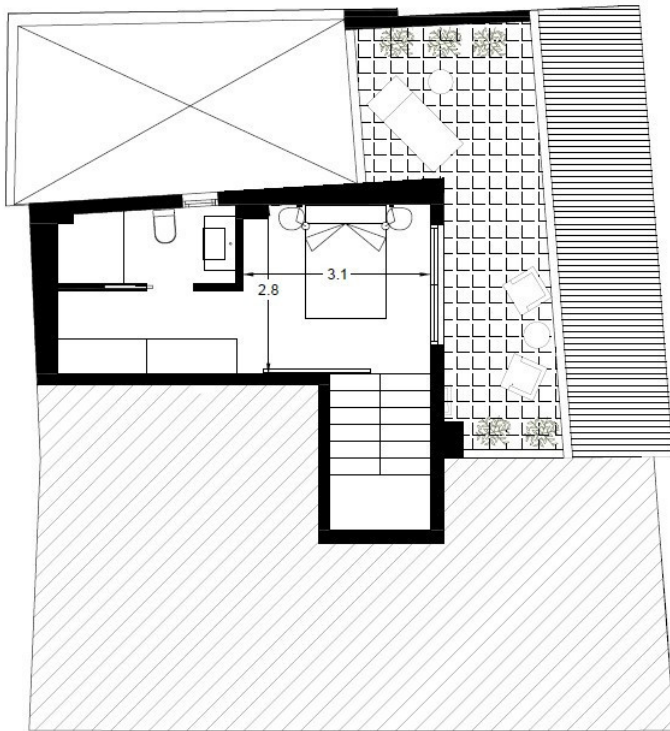








PLANTA PRIMERA



PLANTA SEGUNDA





AR







