

Ref.-ID: MIBGR4775851

Mijas

Casa



¡Se vende excelente proyecto en la prestigiosa Urbanización La Sierrezuela! Ubicada en la hermosa sierra de Mijas, muy próxima a Las Lagunas, esta hermosa villa de 204m² de construcción y 530 m² en total ofrece unas vistas despejadas espectaculares a Mijas Pueblo, la sierra y el Mediterráneo. Una oportunidad única en un entorno inmejorable. Detalles del proyecto: Proyecto ya con licencia!!! Diseño arquitectónico: Desarrollado por Kubo Arquitectos, el proyecto contempla una vivienda unifamiliar de dos plantas más sótano Planta de calle: Dos habitaciones con baño en suite. Planta intermedia: Cocina integrada, salón-comedor y aseo. Planta sótano: Tercera habitación y un baño adicional. Piscina de borde infinito: Orientada hacia la sierra y Mijas Pueblo, perfecta para disfrutar de las impresionantes vistas. Características de la parcela: Pendiente descendente: Esto asegura vistas despejadas permanentes, ya que ninguna construcción futura podrá bloquearlas (el vecino contiguo se encuentra en un nivel inferior). Entorno tranquilo: La urbanización es muy tranquila, ideal para quienes buscan paz y privacidad, a solo cinco minutos del núcleo urbano. No dejes pasar esta oportunidad de construir la casa de tus sueños en una de las zonas más privilegiadas de Mijas. Para más información y detalles, no dudes en contactarnos.

Piscina

✓ Privada

Aparcamiento

✓ Garaje

Categoría

- ✓ Ganga
- ✓ Barato
- ✓ Urge venta
- ✓ Inversion
- ✓ Lujo

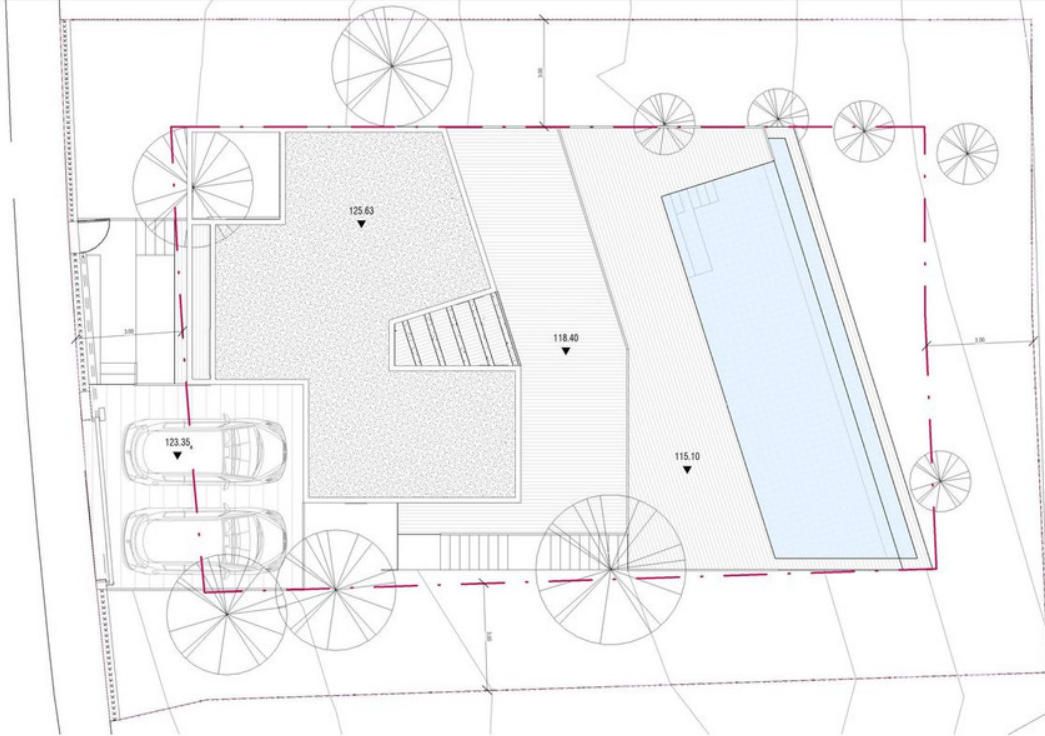








Emplazamiento
1 : 100



Superficies Útiles por Plantas

Nombre	Área
1,3TR Interior	3,23 m ²
Baño V	4,71 m ²
Baño V y C	17,41 m ²
Dormitorio Vera y Carlos	13,83 m ²
Dormitorio Vicki	13,83 m ²
Hall de Acceso	6,42 m ²
Exterior	10,94 m ²
Acceso Peatonal	32,84 m ²
Aparcamiento	32,84 m ²
Utilizador	5,37 m ²

Superficies Útiles por Plantas

Nombre	Área
0,3TR Interior	3,04 m ²
Escalera	5,14 m ²
Salón - Comedor - Cocina	44,44 m ²
Terraza 1	43,35 m ²

Superficies Útiles por Plantas

Nombre	Área
-1,3TR Interior	3,73 m ²
Baño	11,38 m ²
Lavandería - Instalaciones	39,91 m ²
Sala Multifunc	33,31 m ²
Exterior	39,39 m ²
Terraza 2	39,39 m ²
Totals	318,42 m ²

Ocupación

88,63 m²

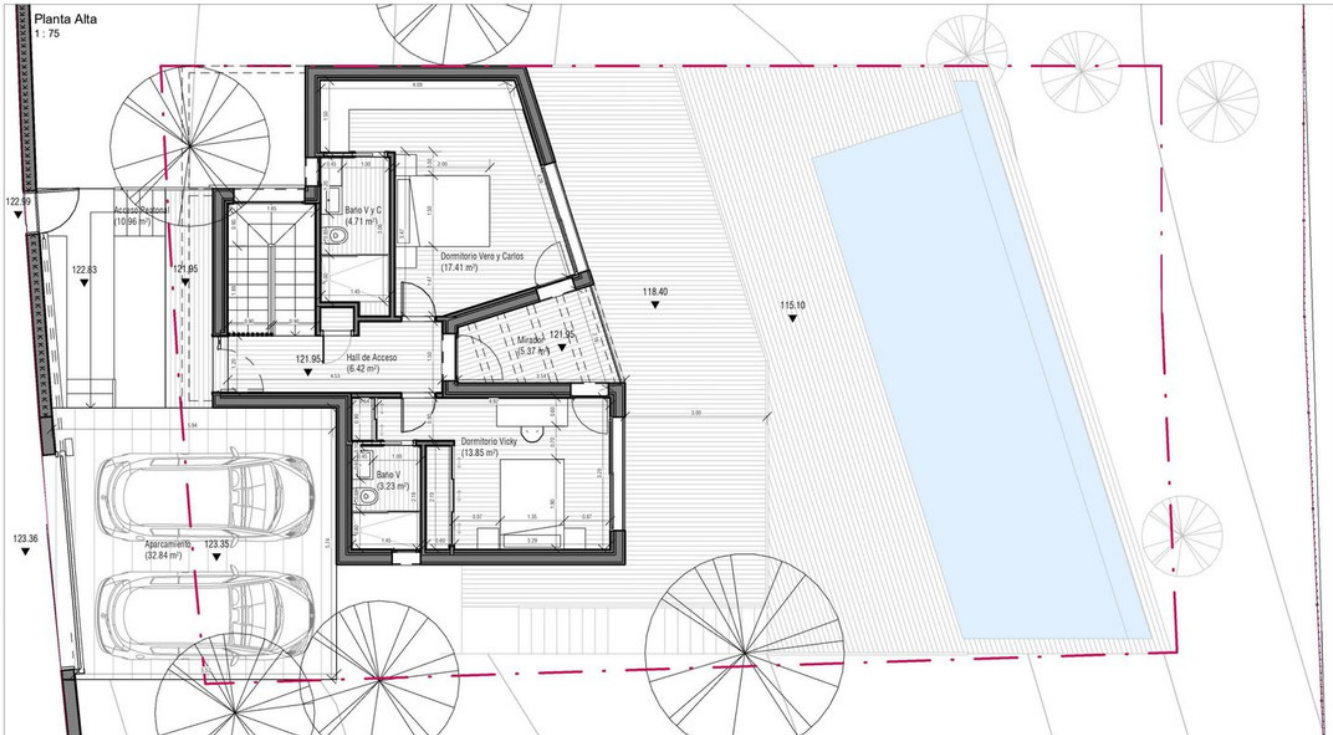
Ocupación

1 : 250

Superficies Construidas y Computables

Nombre	Comentarios	Área	Computa 100%	Computa 50%	No Computa	Área
1,3TR						
Planta Alta	Vivienda	65,44 m ²	SI	No	No	65,44 m ²
0,3TR						
Planta Baja	Vivienda	63,71 m ²	SI	No	No	63,71 m ²
Zona cubierta	Vivazado	6,71 m ²	No	SI	No	3,36 m ²
-1,3TR						
Planta sótano	Sótano	67,72 m ²	No	No	SI	0,00 m ²
Totals		203,58 m ²				132,60 m ²

Planta Alta
1 : 75



Superficies Útiles por Plantas

Nombre	Área
1,3TR Interior	3,23 m ²
Baño V	4,71 m ²
Baño V y C	17,41 m ²
Dormitorio Vera y Carlos	13,83 m ²
Dormitorio Vicki	13,83 m ²
Hall de Acceso	6,42 m ²
Exterior	10,94 m ²
Acceso Peatonal	32,84 m ²
Aparcamiento	32,84 m ²
Utilizador	5,37 m ²

Superficies Útiles por Plantas

Nombre	Área
0,3TR Interior	3,04 m ²
Escalera	5,14 m ²
Salón - Comedor - Cocina	44,44 m ²
Terraza 1	43,35 m ²

Superficies Útiles por Plantas

Nombre	Área
-1,3TR Interior	3,73 m ²
Baño	11,38 m ²
Lavandería - Instalaciones	39,91 m ²
Sala Multifunc	33,31 m ²
Exterior	39,39 m ²
Terraza 2	39,39 m ²
Totals	318,42 m ²

Planta Alta

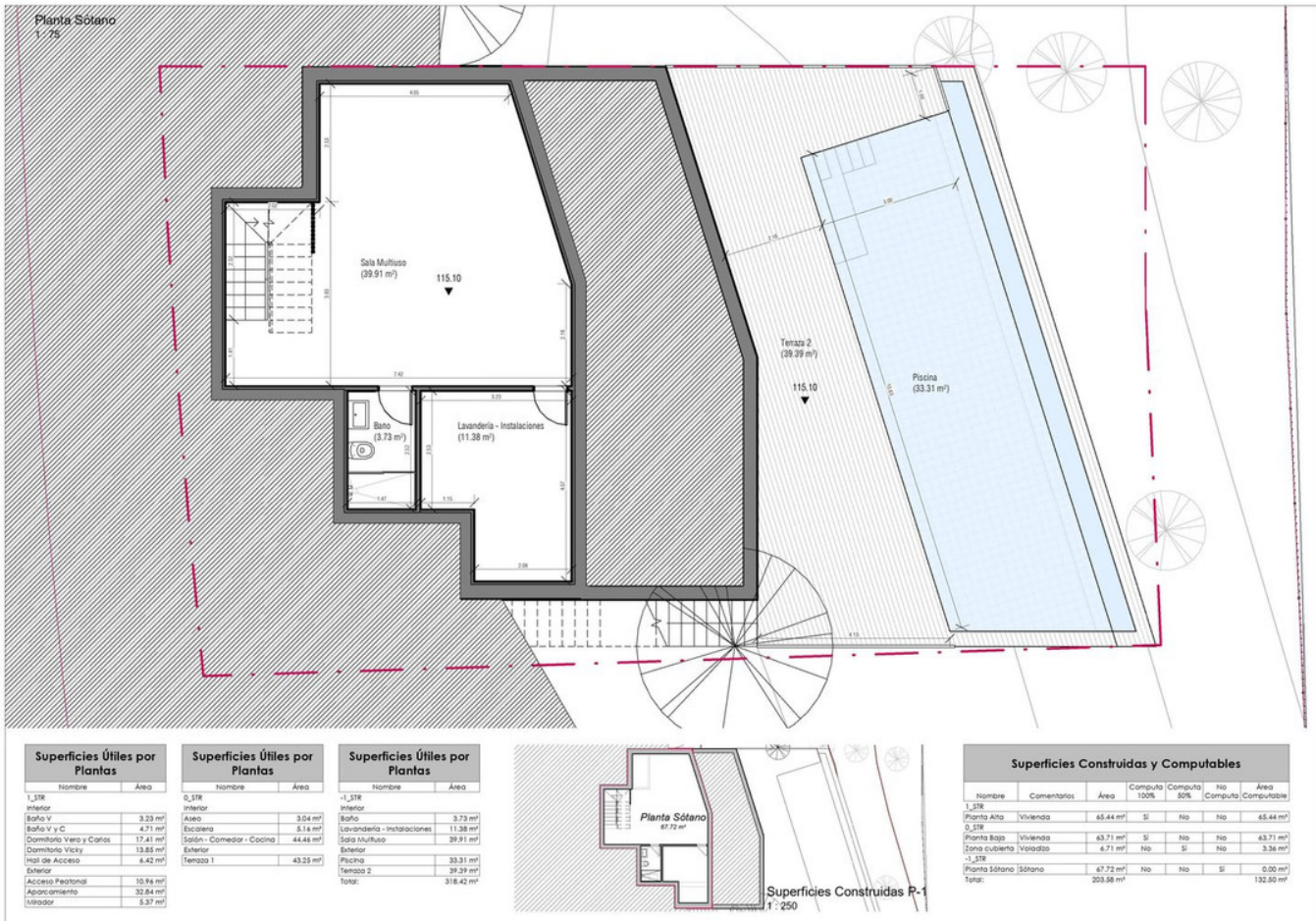
88,63 m²

Superficies Construidas P1

1 : 250

Superficies Construidas y Computables

Nombre	Comentarios	Área	Computa 100%	Computa 50%	No Computa	Área
1,3TR						
Planta Alta	Vivienda	65,44 m ²	SI	No	No	65,44 m ²
0,3TR						
Planta Baja	Vivienda	63,71 m ²	SI	No	No	63,71 m ²
Zona cubierta	Vivazado	6,71 m ²	No	SI	No	3,36 m ²
-1,3TR						
Planta sótano	Sótano	67,72 m ²	No	No	SI	0,00 m ²
Totals		203,58 m ²				132,50 m ²



Superficies Útiles por Plantas

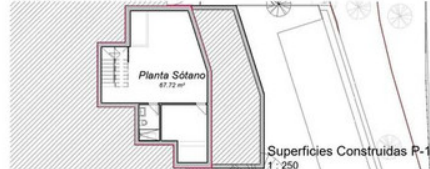
Nombre	Área
1,31R Interior	3.33 m²
Baño V	4.71 m²
Baño V y C	17.41 m²
Dormitorio Vero y Caños	13.83 m²
Dormitorio Vicio	6.42 m²
Hall de Acceso	10.94 m²
Acceso Peatonal	32.84 m²
Aparcamiento	5.37 m²

Superficies Útiles por Plantas

Nombre	Área
0,31R Interior	3.04 m²
Ático	5.16 m²
Escalera	44.46 m²
Salón - Comedor - Cocina	44.46 m²
Terraza 1	43.25 m²

Superficies Útiles por Plantas

Nombre	Área
-1,31R Interior	3.73 m²
Baño	11.38 m²
Lavandería - Instalaciones	11.38 m²
Sala Multiuso	39.91 m²
Exterior	33.31 m²
Piscina	39.39 m²
Terraza 2	318.42 m²
TOTAL	318.42 m²



Superficies Construidas y Computables

Nombre	Comentarios	Área	Computa 100%	Computa 50%	No Computa	Área
1,31R						
Planta Alta	Vivienda	63.71 m²	SI	No	No	63.71 m²
0,31R						
Planta Baja	Vivienda	6.71 m²	No	SI	No	3.36 m²
Zona cubierta	Viveadas					
-1,31R						
Planta Sótano	Sótano	67.72 m²	No	No	SI	0.00 m²
TOTAL		203.98 m²				132.60 m²



