

Ref.-ID: MIBGR4778482

Río Real

Casa

Comunidad: 840 EUR / año

IBI: 1,800 EUR / año

Basura: 120 EUR / año



4



5



426 m2



900 m2

Villa a reformar situada en la Urbanización Río Real a 700 metros de la playa El Trocadero y del Club de Golf Río Real y a tan solo 4 kilómetros del centro de Marbella. Tiene una superficie construida total de 588 m2 aproximados sobre parcela de 900 m2. Construida en un solo nivel más planta semisótano. Orientada hacia el Este. En planta semisótano consta de apartamento de invitados distribuido en salón, dormitorio, baño, cocina, amplia terraza, trastero y garaje para 2 vehículos. En planta baja consta de hall de entrada, gran salón comedor con chimenea de 65 m2 con acceso a terrazas, amplia cocina de 25 m2 con acceso a terraza, segundo comedor independiente con superficie de 35 m2 con acceso a terraza, 3 dormitorios, 3 cuartos de baño, dos de ellos en suite y aseo de invitados, sauna, terrazas y porches. Aire acondicionado. Piscina. Villa - Chalet, Río Real, Costa del Sol. 4 Dormitorios, 5 Baños, Construidos 426 m², Terraza 162 m², Jardín/Terreno 900 m². Posición : Cerca de Golf, Cerca de Puerto, Cerca del Mar, Cerca de Ciudad, Cerca de Colegios, Cerca de los Bosques, Cerca de Marina, Urbanización. Orientación : Este. Estado : Buen. Piscina : Privada. Climatización : Aire Acondicionado, Chimenea. Vistas : Montaña, Golf, Jardín, Piscina. Características : Terraza Cubierta, Armarios Empotrados, Cerca de Transporte, Terraza Privada, Sauna, Trastero, Lavadero, Baño En-Suite, Alojamiento del personal. Cocina : Equipada. Jardín : Privado. Seguridad : Recinto Cerrado, Portero Automático, Alarma. Aparcamiento : Garaje, Más de uno, Privado. Servicios Públicos : Electricidad, Agua Potable. Categoría : Golf.

Posición

- ✓ Cerca de Golf
- ✓ Cerca de Puerto
- ✓ Cerca del Mar
- ✓ Cerca de Ciudad
- ✓ Cerca de Colegios
- ✓ Cerca de los Bosques
- ✓ Cerca de Marina
- ✓ Urbanización

Orientación

- ✓ Este

Estado

- ✓ Buen

Piscina

- ✓ Privada

Climatización

- ✓ Aire Acondicionado
- ✓ Chimenea

Vistas

- ✓ Montaña
- ✓ Golf
- ✓ Jardín
- ✓ Piscina

Características

- ✓ Terraza Cubierta
- ✓ Armarios Empotrados
- ✓ Cerca de Transporte
- ✓ Terraza Privada
- ✓ Sauna
- ✓ Trastero
- ✓ Lavadero
- ✓ Baño En-Suite
- ✓ Alojamiento del personal

Cocina

- ✓ Equipada

Jardín

- ✓ Privado

Seguridad

- ✓ Recinto Cerrado
- ✓ Portero Automático
- ✓ Alarma

Aparcamiento

- ✓ Garaje
- ✓ Más de uno
- ✓ Privado

Servicios Públicos

- ✓ Electricidad
- ✓ Agua Potable

Categoría

- ✓ Golf



















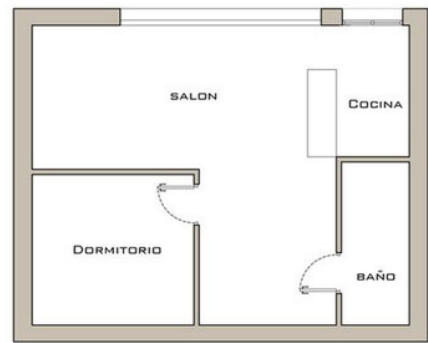
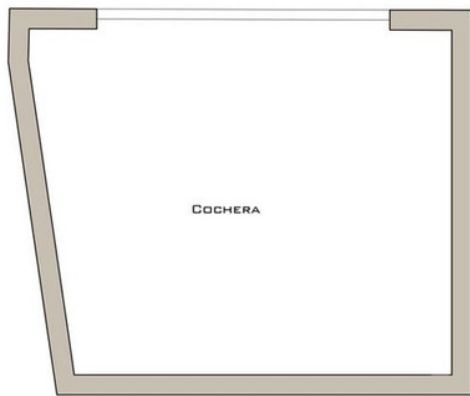
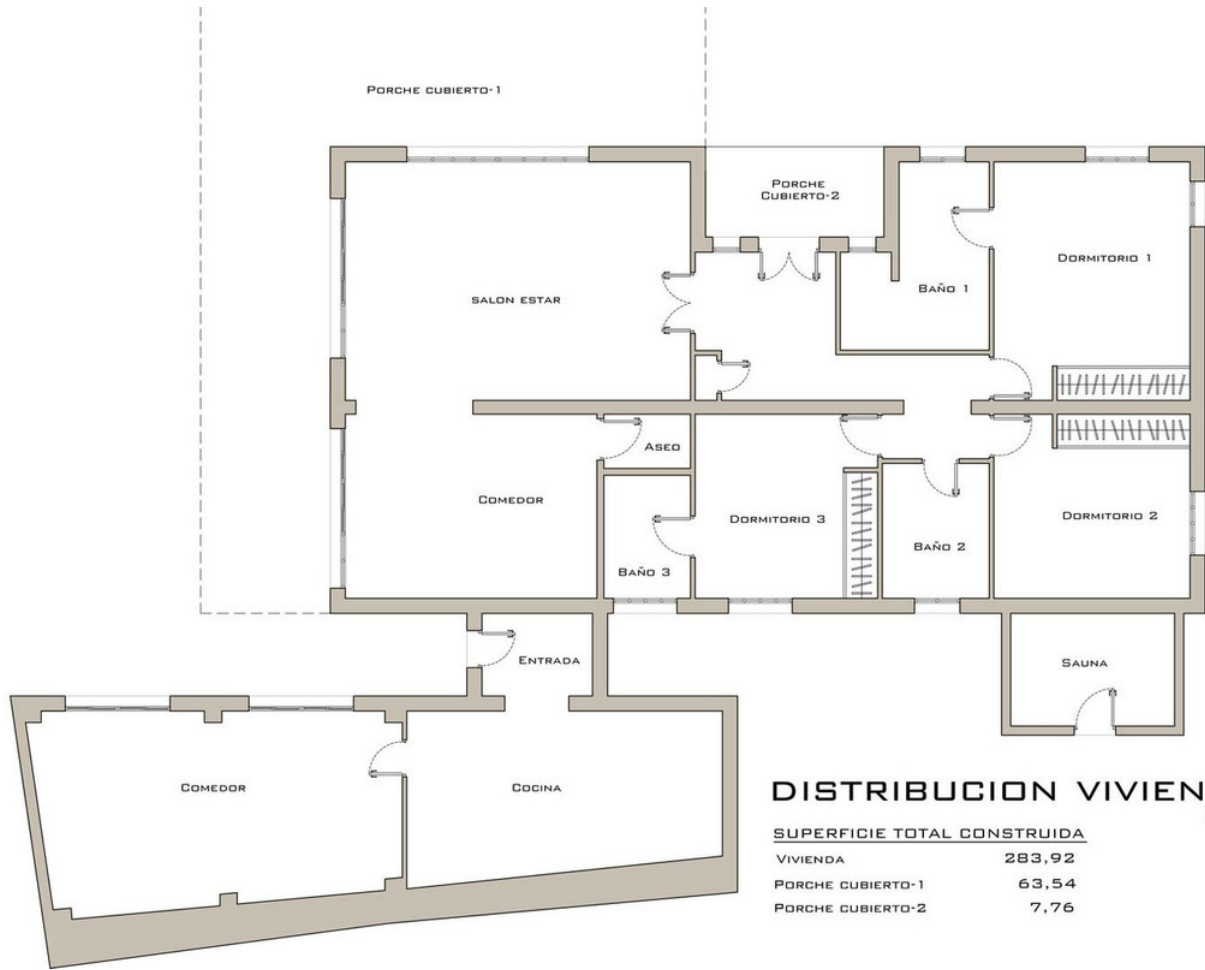












SUPERFICIE TOTAL CONSTRUIDA	
COCHERA	67,59
APARTAMENTO	54,63

DISTRIBUCION COCHERA Y APARTAMENTO A3 1/75