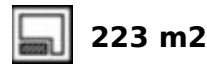


Ref.-ID: MIBGR4778893

Los Pacos

Casa



Gran Adosado de 4 Plantas en Los Pacos. Ubicada en el codiciado barrio de Los Pacos, Fuengirola. Esta impresionante vivienda se erige como un testimonio de elegancia y confort. En un estado impecable, esta propiedad ofrece una experiencia de vida única. Características Principales: Planta Sótano: - Garaje privado para 2 vehículos. - Amplia zona diáfana, actualmente utilizada como gimnasio. - Trastero. Planta Baja: - Jardín y porche de entrada que dan la bienvenida con encanto. - Hall de entrada que conduce a un distribuidor y escalera elegantes. - Aseo para mayor comodidad. - Cocina-comedor diario, totalmente equipada. - Salón comedor que se abre a un encantador patio interno. Planta Primera: - Distribuidor que conecta tres acogedoras habitaciones. - Dos baños, uno de ellos en suite en la habitación principal para un toque de lujo. Planta Buhardilla: - Estudio versátil que se presta a diversas posibilidades. - Azotea. Exteriores: - Acceso independiente con rampa de garaje propio. - Jardín delantero que agrega encanto a la fachada. - Patio/jardín trasero de 29 m2 para disfrutar de momentos al aire libre. Dimensiones: - Superficie construida de 223 m2 más 55 m2 de acceso. - Metros útiles aproximados: 184m2 Cuenta además con placas solares para una máxima eficiencia energética. ¡No pierdas la oportunidad de hacer tuya esta fabulosa vivienda! Solicita hoy mismo una visita. Tiene a su disposición el Documento Informativo Abreviado. Gastos: Impuestos (ITP o IVA+AJD) + gastos notariales y registrales. RSR

Climatización

✓ Calefacción Central.

Características

✓ Terraza Cubierta



































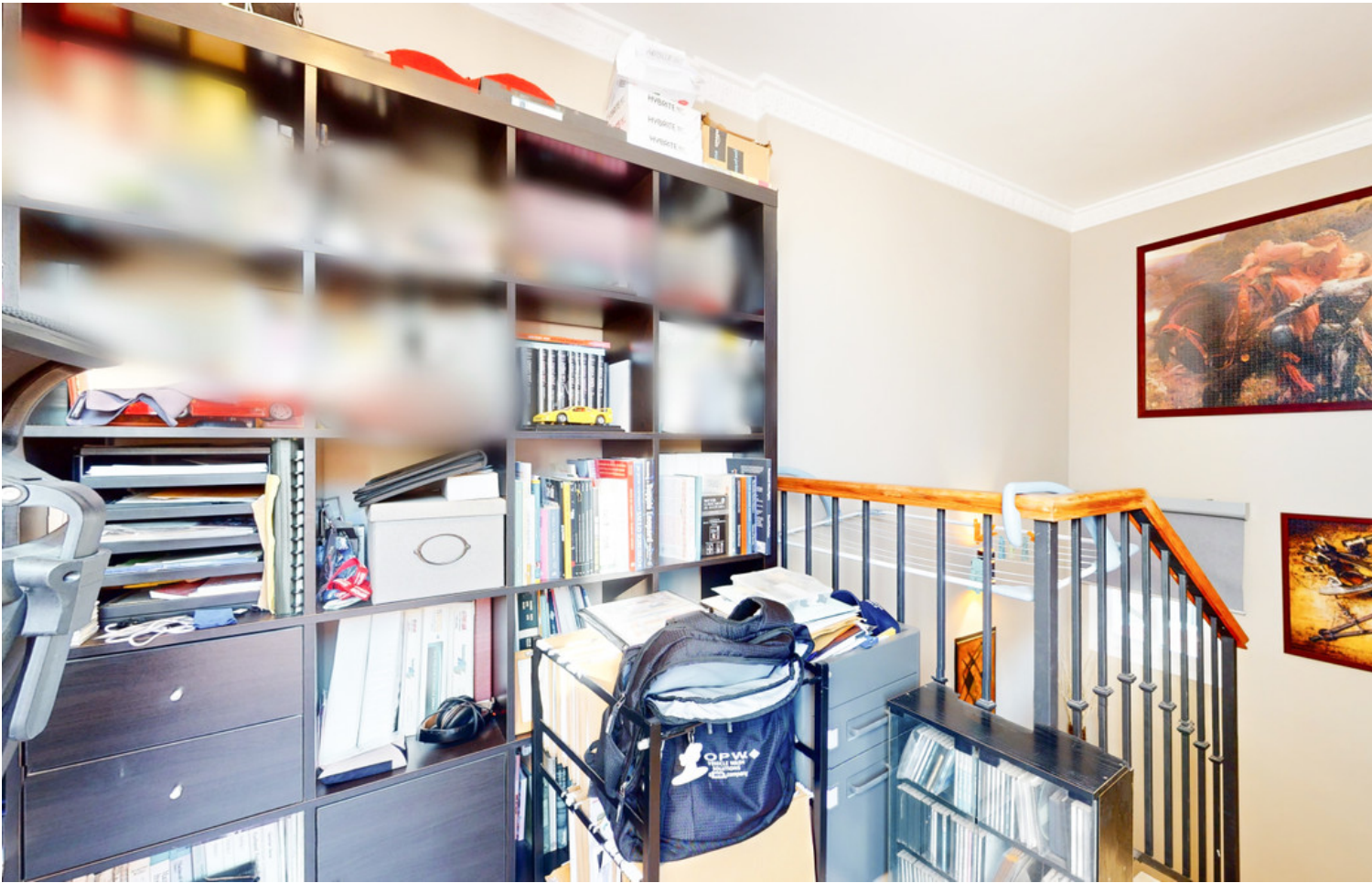




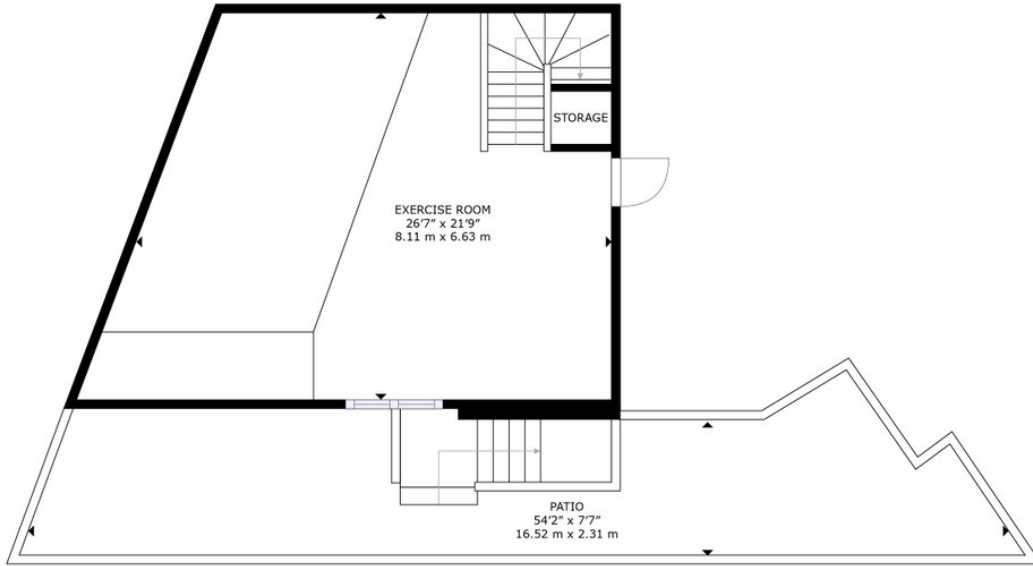








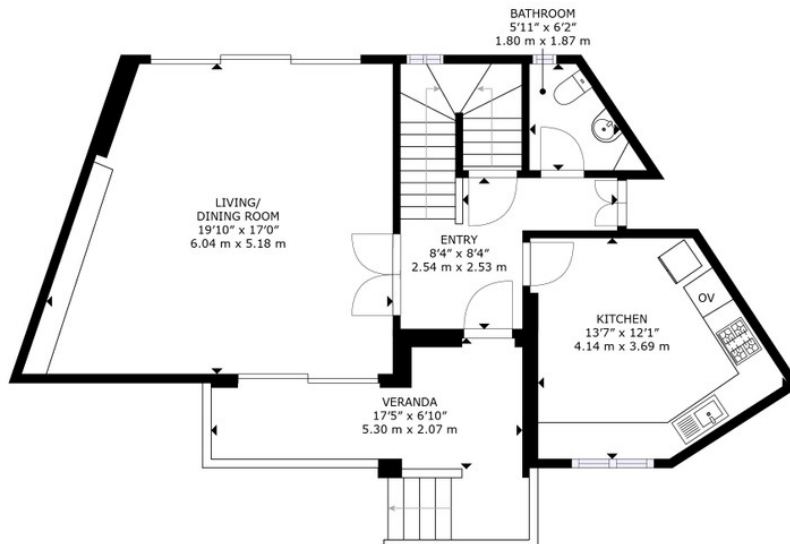




GROSS INTERNAL AREA
 FLOOR 1: 570 sq. ft, 53 m²; FLOOR 2: 620 sq. ft, 57 m²;
 FLOOR 3: 680 sq. ft, 63 m²; FLOOR 4: 121 sq. ft, 11 m²
 TOTAL: 1,991 sq. ft, 184 m²
 EXCLUDED AREAS: VERANDA: 121 sq. ft, 11 m²; PATIO: 424 sq. ft, 39 m²
 TERRACE: 197 sq. ft, 18 m²
 SIZES AND DIMENSIONS ARE APPROXIMATE, ACTUAL MAY VARY.



FLOOR 1



GROSS INTERNAL AREA
 FLOOR 1: 570 sq. ft, 53 m²; FLOOR 2: 620 sq. ft, 57 m²;
 FLOOR 3: 680 sq. ft, 63 m²; FLOOR 4: 121 sq. ft, 11 m²
 TOTAL: 1,991 sq. ft, 184 m²
 EXCLUDED AREAS: VERANDA: 121 sq. ft, 11 m²; PATIO: 424 sq. ft, 39 m²
 TERRACE: 197 sq. ft, 18 m²
 SIZES AND DIMENSIONS ARE APPROXIMATE, ACTUAL MAY VARY.



FLOOR 2