

Ref.-ID: MIBGR4778941

Elviria

Casa



ESPECTACULAR CASA ADOSADA A ESTRENAR EN LA MEJOR ZONA DE ELVIRIA!! Una oportunidad única de adquirir una vivienda unifamiliar pareada de nueva construcción en la prestigiosa promoción, La Vera de Marbella: una exclusiva urbanización de solo 25 viviendas en una parcela de 15.000 metros cuadrados con jardines y piscinas comunitarios en el centro neurálgico de Elviria. La propiedad se distribuye de la siguiente manera: La planta baja tiene el servicio de invitados y una gran cocina abierta al salón-comedor con salida a la terraza y acceso al jardín. La primera planta tiene el dormitorio principal con baño en-suite y dos dormitorios dobles que comparten un baño. Hay una terraza de 28 metros cuadrados. El sótano suma 72 metros cuadrados e incluye una sala multi-usos, baño completo y sala de lavandería. Se puede usar como gimnasio, sala de cine, oficina o habitación adicional para invitados. Desde esta planta se accede al garaje subterráneo donde hay dos plazas de garaje. Finalmente, el solarium de 70 metros viene con pre-instalación para poner una cocina exterior y ofrece el espacio ideal para relajarse y reunirse con familiares y amigos. La casa tiene altas especificaciones técnicas incluyendo aire acondicionado integrado y suelo radiante en toda la casa alimentado con aerotermia y regulable por estancias y una cocina totalmente equipada con electrodomésticos de alta gama e isla. En total, hay 325 metros útiles, de los cuales, 128 se encuentran en el exterior. Y todo ubicado a 5 minutos andando del centro neurálgico de Elviria, donde se encuentran todo tipo de servicios, bares, y restaurantes y a 15 minutos andando de una de las mejores playas de Marbella. Un entorno privilegiado, protegido por la sierra de las Nieves y a un paso de 3 hoteles de 5 estrellas, 3 campos de golf, 2 clubs de tenis, el prestigioso Nikki's beach club, así como colegio público y 3 colegios internacionales, consulta médica, mercados locales etc... Una increíble propiedad perfectamente diseñada para aprovechar al máximo el estilo de vida de la Costa del Sol. Contacte hoy para más información!!

**Posición**

- ✓ Cerca de Golf
- ✓ Cerca de Tiendas
- ✓ Cerca del Mar
- ✓ Cerca de Colegios
- ✓ Cerca de los Bosques
- ✓ Urbanización

**Climatización**

- ✓ Aire Acondicionado
- ✓ A/A Caliente
- ✓ A/A Frio
- ✓ Suelo Radiante
- ✓ Baño

**Cocina**

- ✓ Equipada

**Servicios Públicos**

- ✓ Electricidad
- ✓ Agua Potable

**Orientación**

- ✓ Sur
- ✓ Suroeste

**Vistas**

- ✓ Panorámicas
- ✓ Jardín
- ✓ Piscina
- ✓ Bosques

**Jardín**

- ✓ Comunitario
- ✓ Privado

**Categoría**

- ✓ Casas de vacaciones
- ✓ Inversion
- ✓ Lujo
- ✓ Reventa

**Estado**

- ✓ Excelente
- ✓ Nueva Construcción

**Características**

- ✓ Terraza Cubierta
- ✓ Armarios Empotrados
- ✓ Terraza Privada
- ✓ Solario
- ✓ WiFi
- ✓ Trastero
- ✓ Lavadero
- ✓ Baño En-Suite
- ✓ Doble acristalamiento
- ✓ Domotica
- ✓ Sótano

**Seguridad**

- ✓ Recinto Cerrado
- ✓ Persianas Eléctricas
- ✓ Portero Automático

**Piscina**

- ✓ Comunitaria

**Muebles**

- ✓ Sin Amueblar

**Aparcamiento**

- ✓ Subterráneo
- ✓ Más de uno
- ✓ Privado

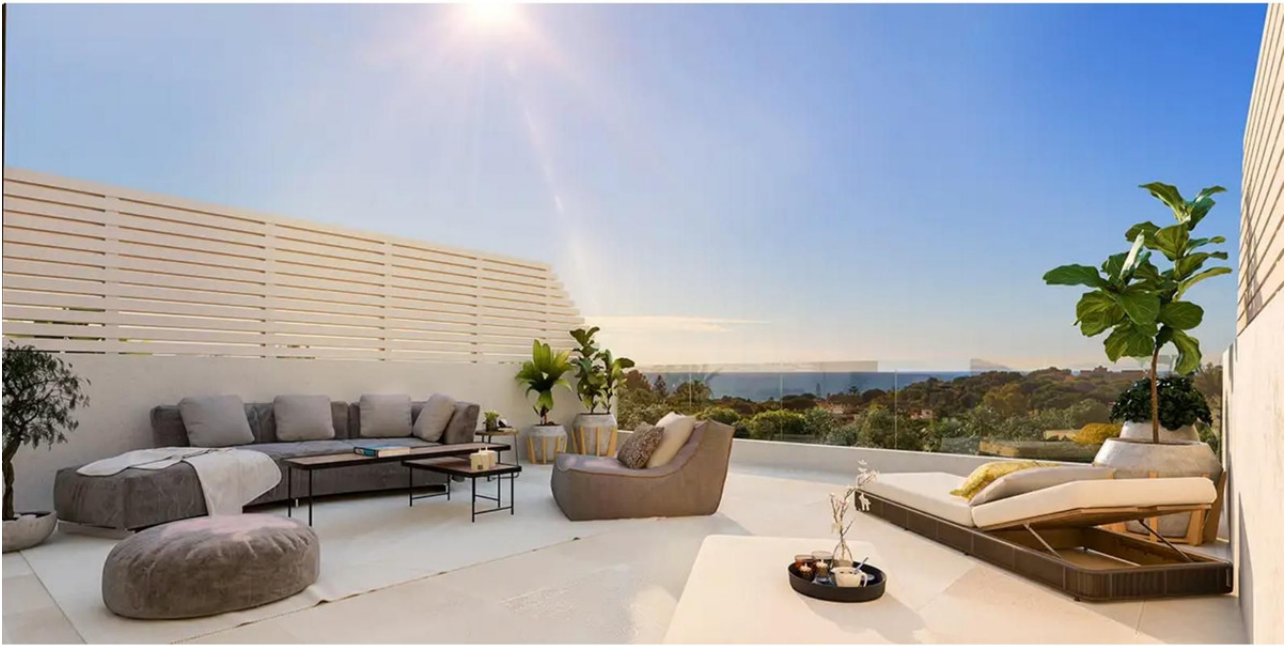


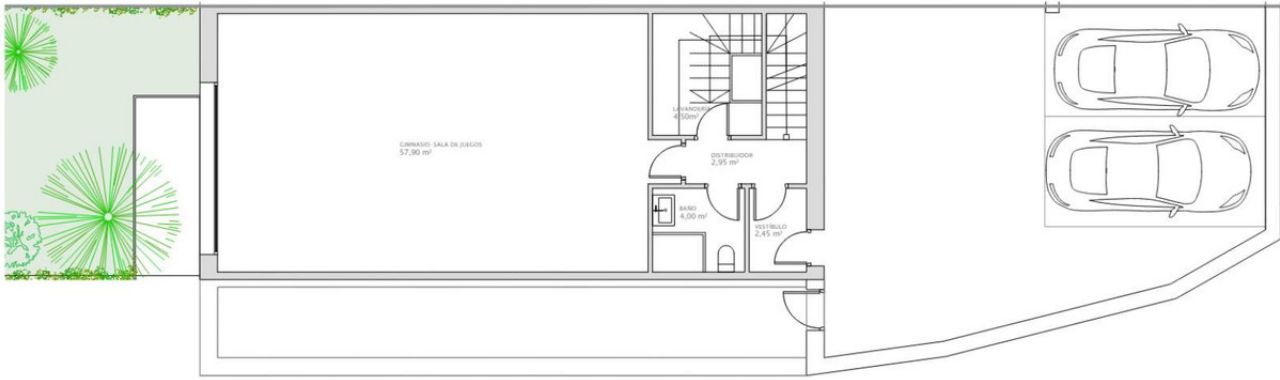






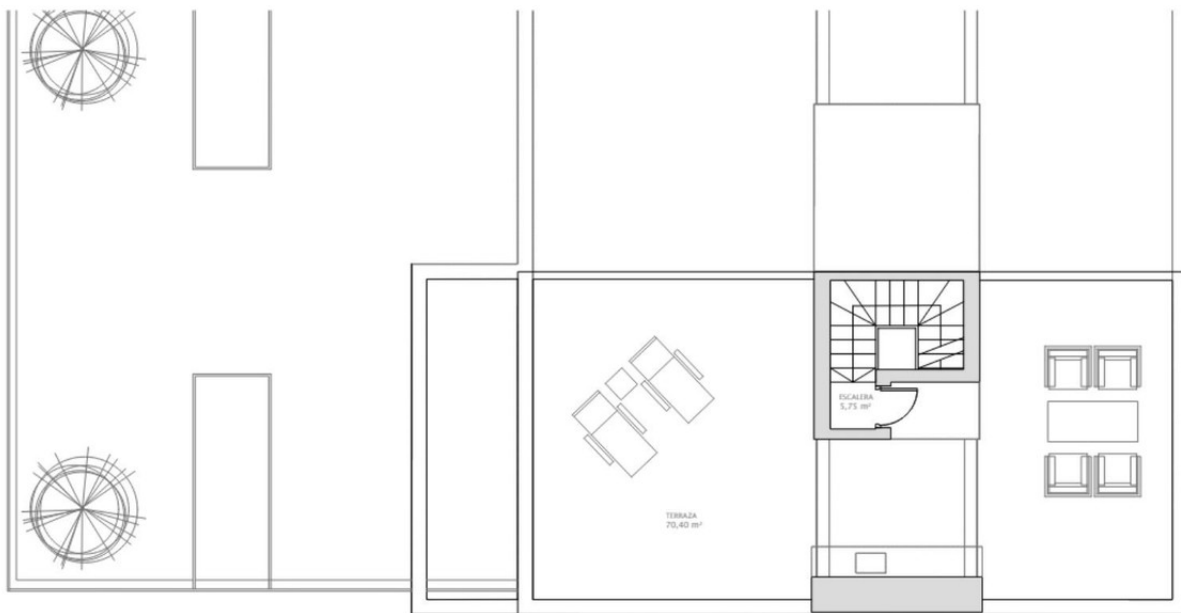






PLANTA SOTANO









3 Bedroom Townhouse at La Vera de Marbella, Elviria

Useful Surface	Sqm
<b>Basement</b>	
Gymnasium/games room	46.20
Laundry room	6.00
Storage room	3.60
Bathroom	4.00
Foyer	4.30
<b>Total basement</b>	<b>72.45</b>
<b>Ground Floor</b>	
Kitchen-living room	51.60
Foyer/stairs	7.40
Guest WC	3.75
Terrace	29
<b>Total Ground floor</b>	<b>91.75</b>
<b>First Floor</b>	
Master bedroom en-suite	15.80
Bedroom 2	11.60
Bedroom 3	10.05
Bathroom en-suite	5.85
Foyer/stairs	8.50
Terrace	28.6
<b>Total first floor</b>	<b>84.90</b>
<b>Solarium</b>	
Terrace-solarium	70.40
Stairs	5.75
<b>Total solárium</b>	<b>76.15</b>
<b>Total usable space</b>	<b>325.25</b>