



**Ventas - Casa - Elviria**  
**2.495.000€**

**[www.mibgroup.es](http://www.mibgroup.es)**  
**+34 662 58 96 58**  
**[info@mibgroup.es](mailto:info@mibgroup.es)**



5



6



750 m2



3200 m2

Impresionantes vistas al mar y montaña. Fantástica villa de 5 dormitorios y 6 baños completamente renovada en el año 2020, ubicada en Elviria en la zona residencial de Marbella Este en las alturas del prestigioso y seguro dominio privado 24 horas de La Mairena - Piscina privada - Casa de invitados independiente Esta suntuosa villa construida sobre una parcela de 3200m2 tiene volúmenes interiores grandes y elegantes, salón/comedor con chimenea que da acceso directo a terrazas cubiertas y descubiertas, jardín y piscina - magnífica cocina totalmente equipada - aseo de invitados. Casa de invitados independiente con salón, cocina, dormitorio con baño. Una villa única en un entorno excepcional

**CARACTERÍSTICAS** Cocina totalmente equipada, Lavadero, Se admiten mascotas, Chimenea, Suelos de mármol, TV por satélite, Sótano, Sala de invitados, Trastero, Doble acristalamiento, Comedor, Barbacoa, Próxima a la montaña, Servicio de seguridad 24h, Aseo para invitados, Cocina equipada, Salón, Estudio habitación, Depósito de agua, Apartamento independiente, Vistas al mar, Vistas al campo, Vistas a la montaña, Calefacción por suelo radiante (toda la habitación), Sistema de riego automático, Sistema envolvente Dolby Stereo, Cuarto de lavado, Internet - Wifi, Terraza cubierta, Persianas eléctricas, Armarios empotrados, Aire acondicionado, Vista al jardín, Vista a la piscina, Vista panorámica, Terraza descubierta, Sala de juegos, Comedor independiente, Muebles opcionales, Excelente estado, Recién Reformado.

**Posición**

- ✓ Cerca de los Bosques
- ✓ Urbanización

**Orientación**

- ✓ Sureste
- ✓ Sur

**Estado**

- ✓ Excelente
- ✓ Reformado Recientemente
- ✓ Renovado Recientemente

**Piscina**

- ✓ Privada

**Climatización**

- ✓ Aire Acondicionado
- ✓ A/A Caliente
- ✓ A/A Frio
- ✓ Chimenea
- ✓ Suelo Radiante
- ✓ Baño

**Vistas**

- ✓ Mar
- ✓ Montaña
- ✓ Campo
- ✓ Panorámicas
- ✓ Piscina
- ✓ Bosques

**Características**

- ✓ Terraza Cubierta
- ✓ Ascensor
- ✓ Terraza Privada
- ✓ TV Satélite
- ✓ WiFi
- ✓ Sala de Juegos
- ✓ Aprtmnt. Huéspedes
- ✓ Trastero
- ✓ Lavadero
- ✓ Baño En-Suite
- ✓ Suelos de Mármol
- ✓ Jacuzzi
- ✓ Barbacoa
- ✓ Doble acristalamiento
- ✓ Alojamiento del personal
- ✓ Sótano
- ✓ Fibra óptica

**Cocina**

- ✓ Equipada

**Jardin**

- ✓ Privado

**Seguridad**

- ✓ Persianas Eléctricas
- ✓ Portero Automático
- ✓ Alarma
- ✓ Caja fuerte

**Aparcamiento**

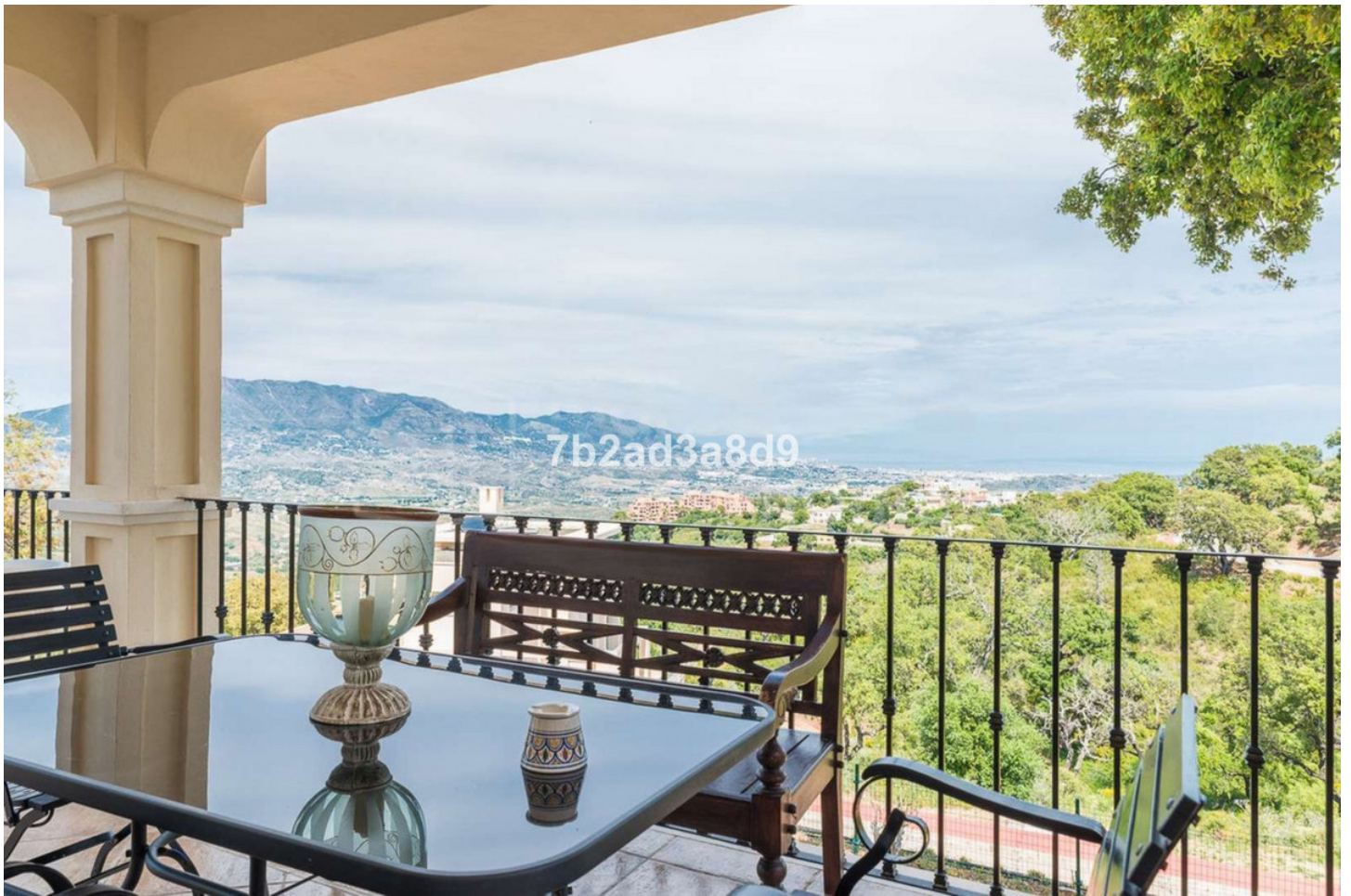
- ✓ Garaje
- ✓ Más de uno

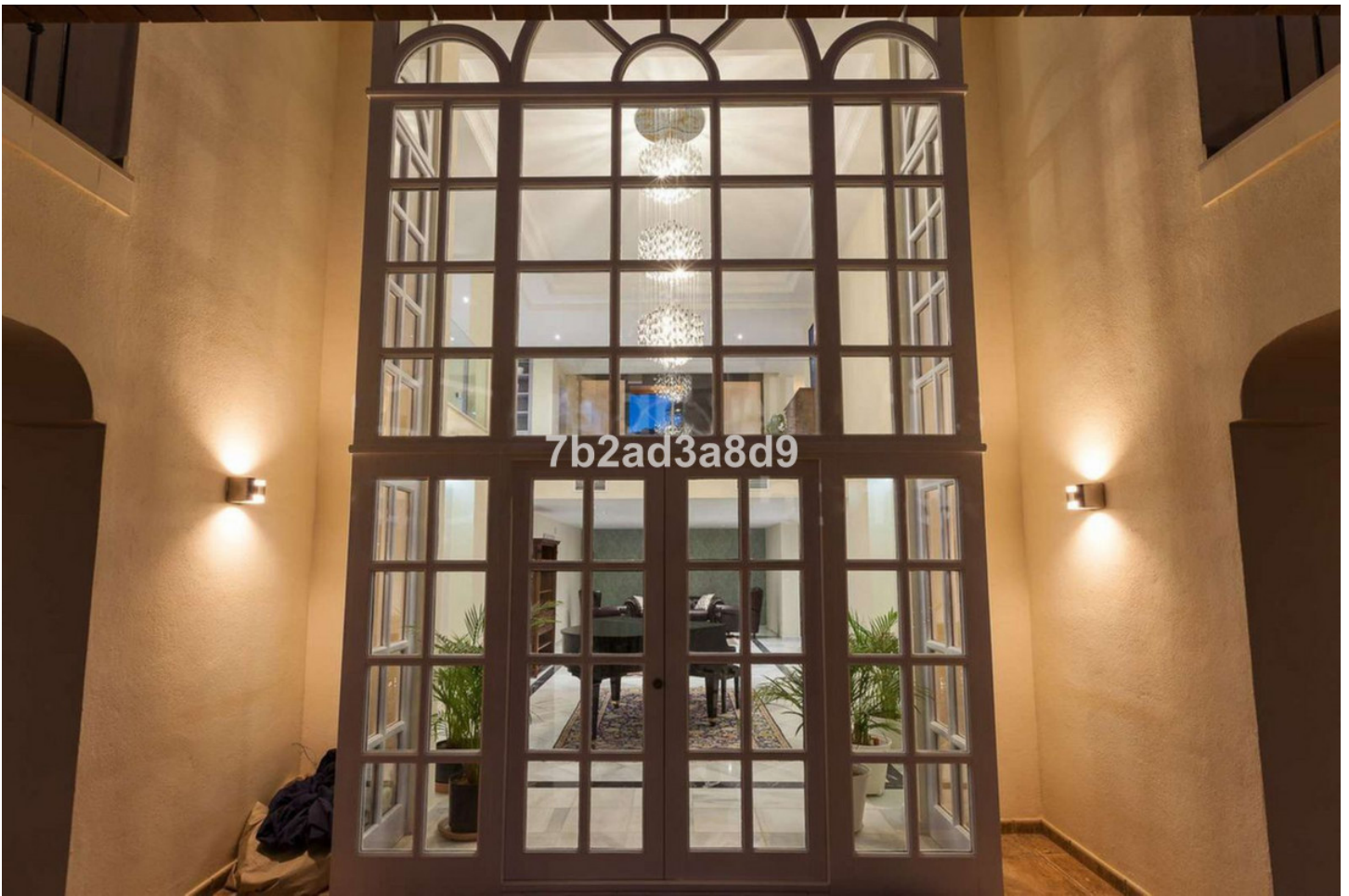
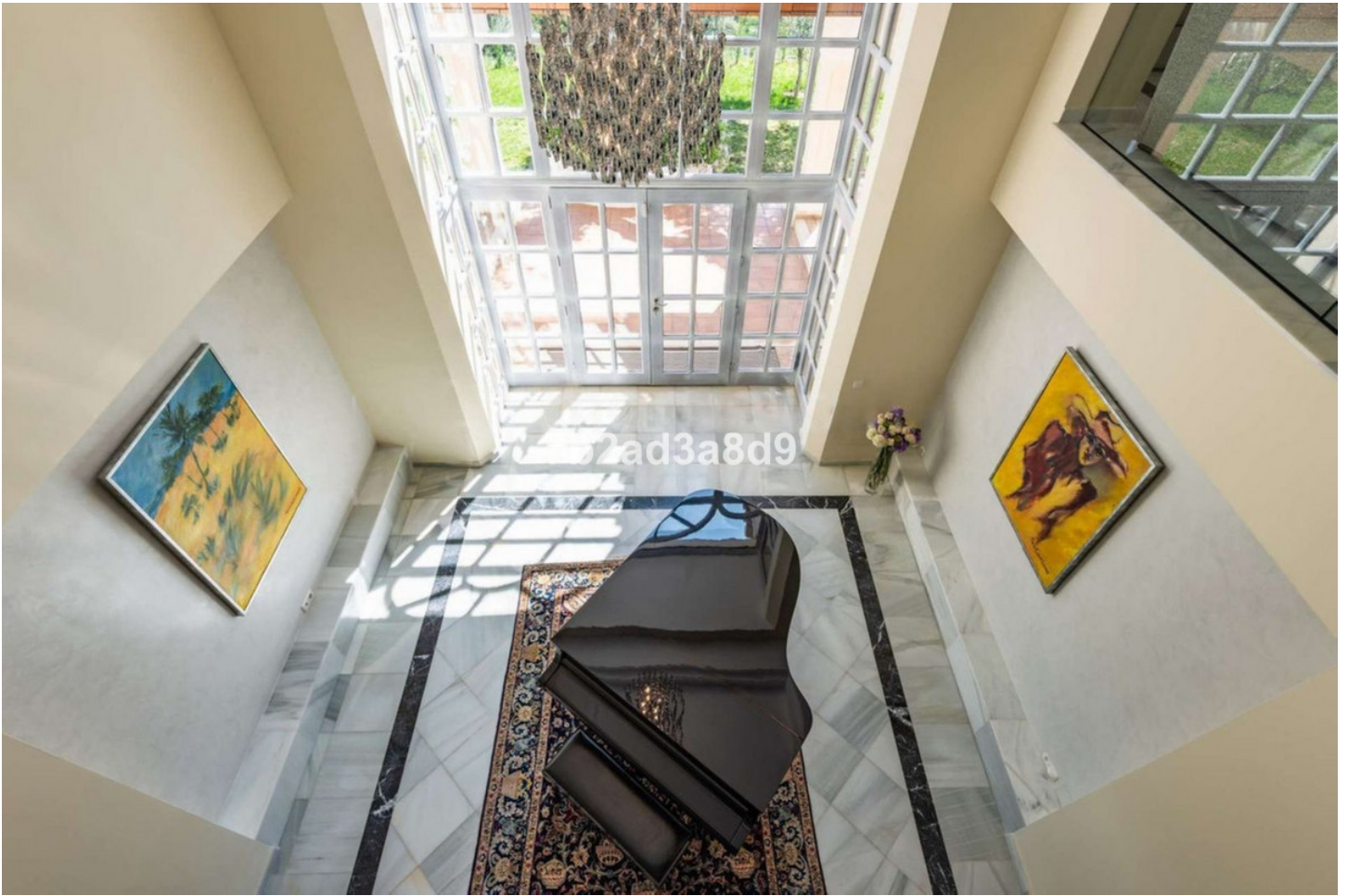
**Servicios Públicos**

- ✓ Electricidad
- ✓ Agua Potable

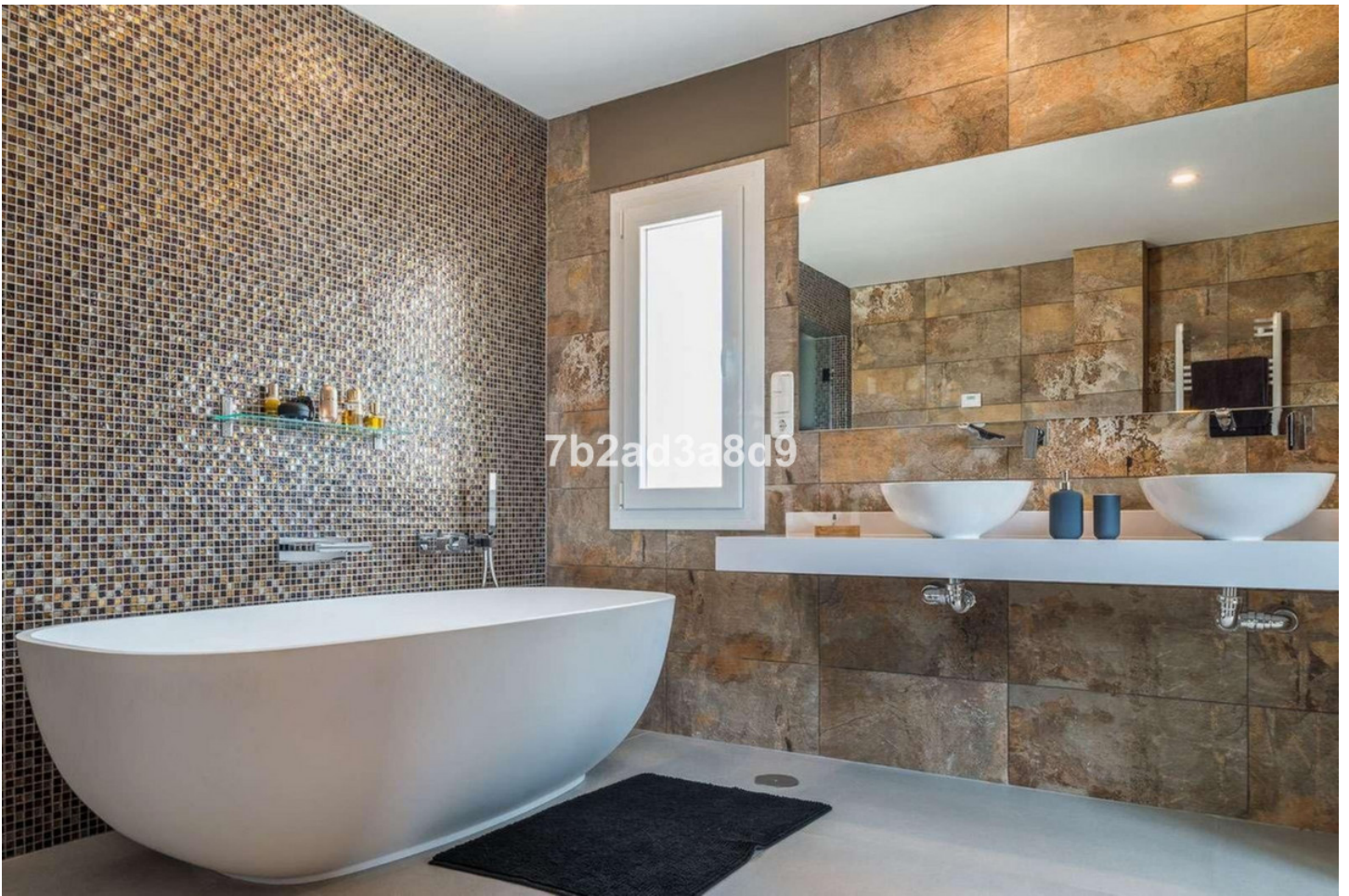
**Categoría**

- ✓ Inversion
- ✓ Reventa





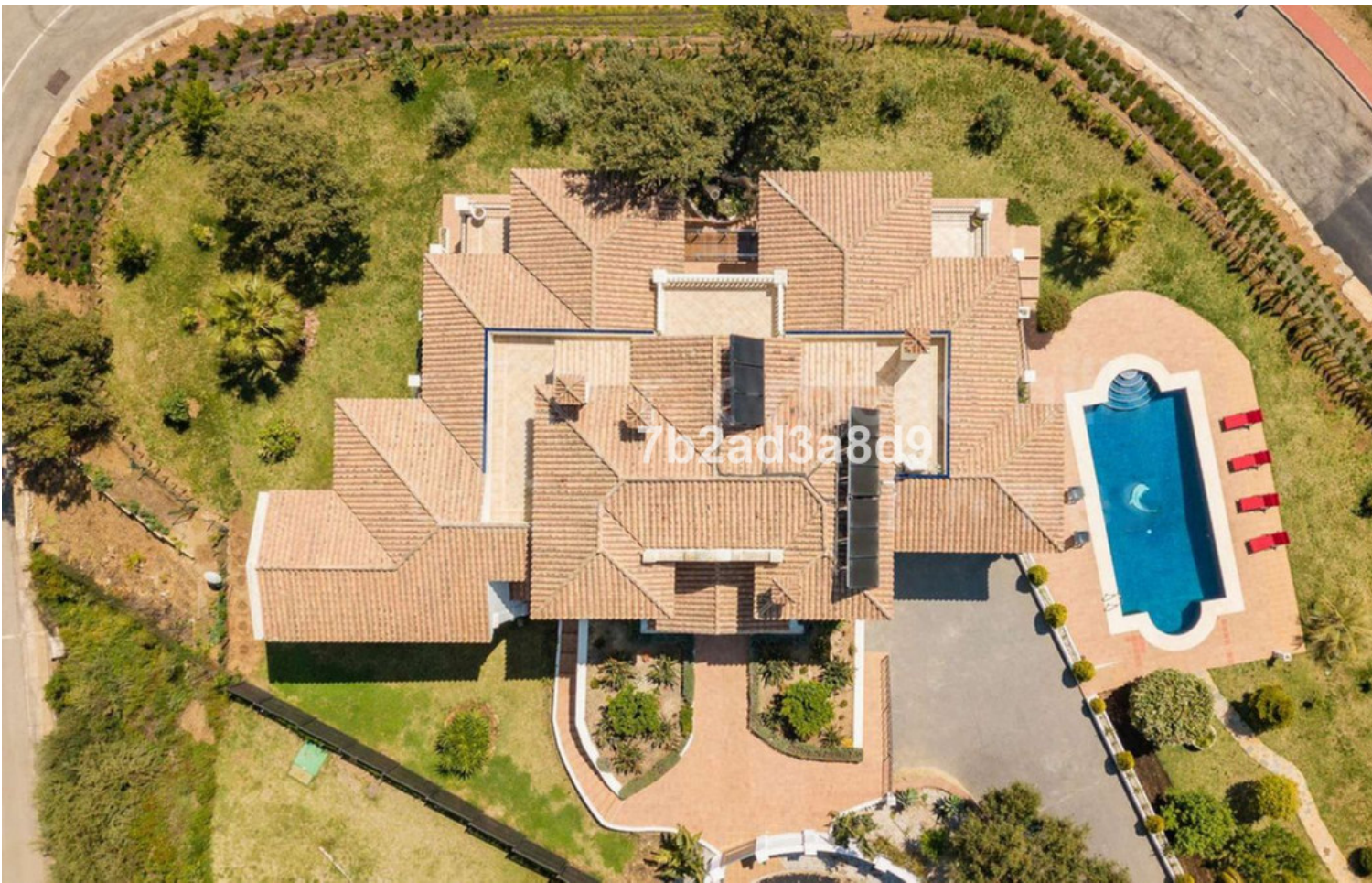


















7b2ad3a8d9



7b2ad3a8d9







