

Ref.-ID: MIBGR4784365

Calahonda

Casa

Comunidad: 1,740 EUR / año IBI: 500 EUR / año

Basura: 110 EUR / año



2



1.5



102 m2

Descubra esta fantástica casa adosada en esquina en una ubicación privilegiada, justo en el corazón de la parte baja de Calahonda en la calle principal. Llena de encanto rústico y recientemente renovada en 2017, esta casa ofrece una deliciosa combinación de carácter tradicional y comodidades modernas. Entre a través de un encantador pequeño patio hasta la planta baja, donde encontrará un amplio salón comedor con una acogedora chimenea, un conveniente aseo, una cocina completamente equipada y una hermosa terraza con acceso al jardín comunitario, perfecto para tomar el sol y disfrutar de una vista parcial del mar. El primer piso cuenta con dos dormitorios dobles, cada uno con armarios empotrados y una terraza privada. También hay un baño más grande con una ventana en este piso. Suba la escalera hasta el solárium, un lugar sereno para relajarse y disfrutar de las impresionantes vistas al mar. Situada en un complejo cerrado, la casa adosada ofrece jardines comunitarios y una piscina para que los residentes disfruten. A poca distancia a pie de restaurantes, bares, varias tiendas, un supermercado y la playa, esta ubicación ofrece lo mejor de la vida costera. Contáctenos para una visita.

Posición

- ✓ Cerca de Golf
- ✓ Cerca de Tiendas
- ✓ Cerca del Mar
- ✓ Cerca de Ciudad

Climatización

- ✓ Aire Acondicionado
- ✓ Chimenea

Cocina

- ✓ Equipada

Orientación

- ✓ Suroeste

Vistas

- ✓ Mar
- ✓ Montaña
- ✓ Jardín
- ✓ Piscina

Jardín

- ✓ Comunitario

Estado

- ✓ Buen

Características

- ✓ Cerca de Transporte
- ✓ Terraza Privada
- ✓ Trastero
- ✓ Suelos de Mármol
- ✓ Doble acristalamiento

Aparcamiento

- ✓ Comunitario

Piscina

- ✓ Comunitaria

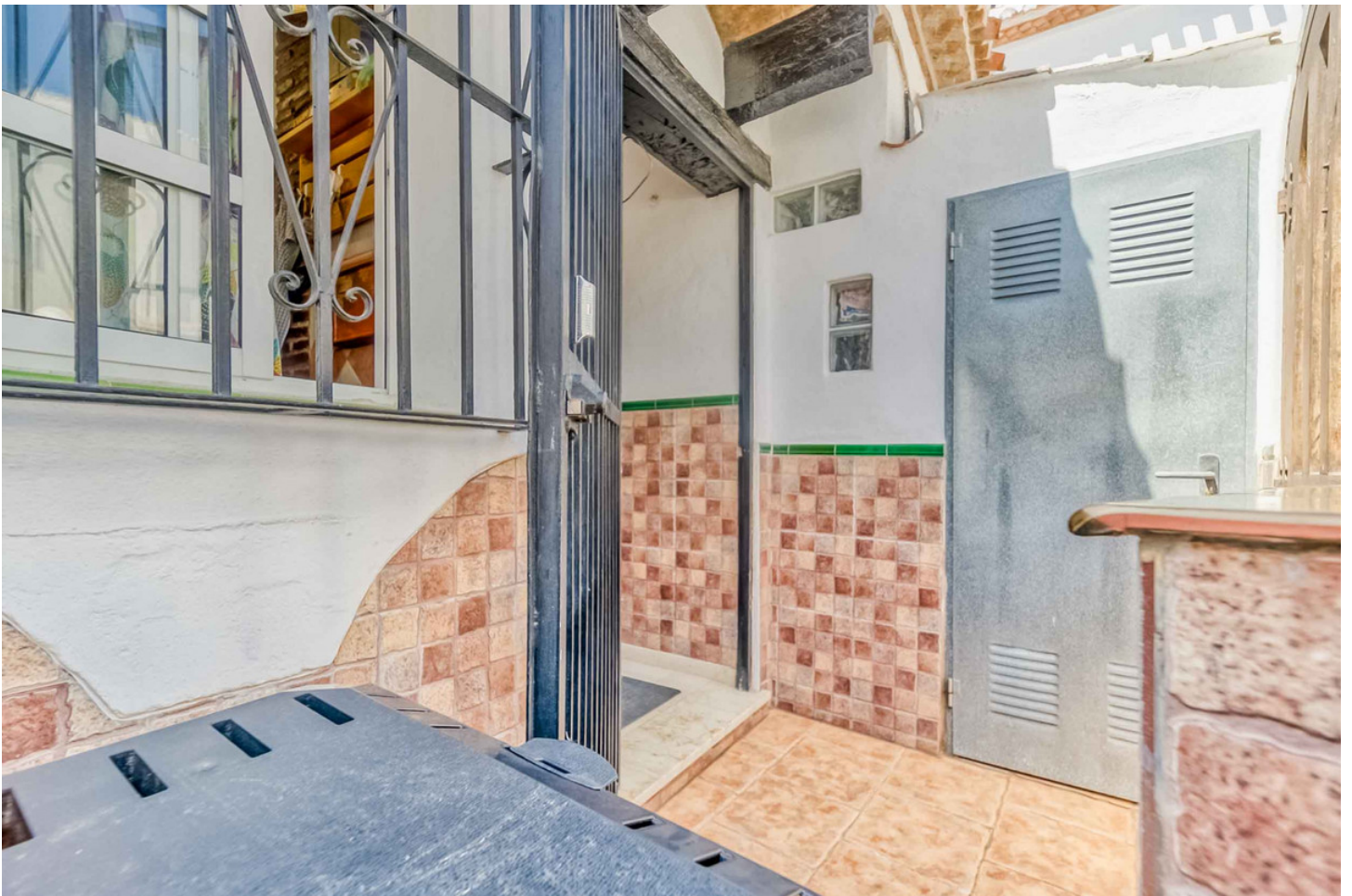
Muebles

- ✓ Amueblada















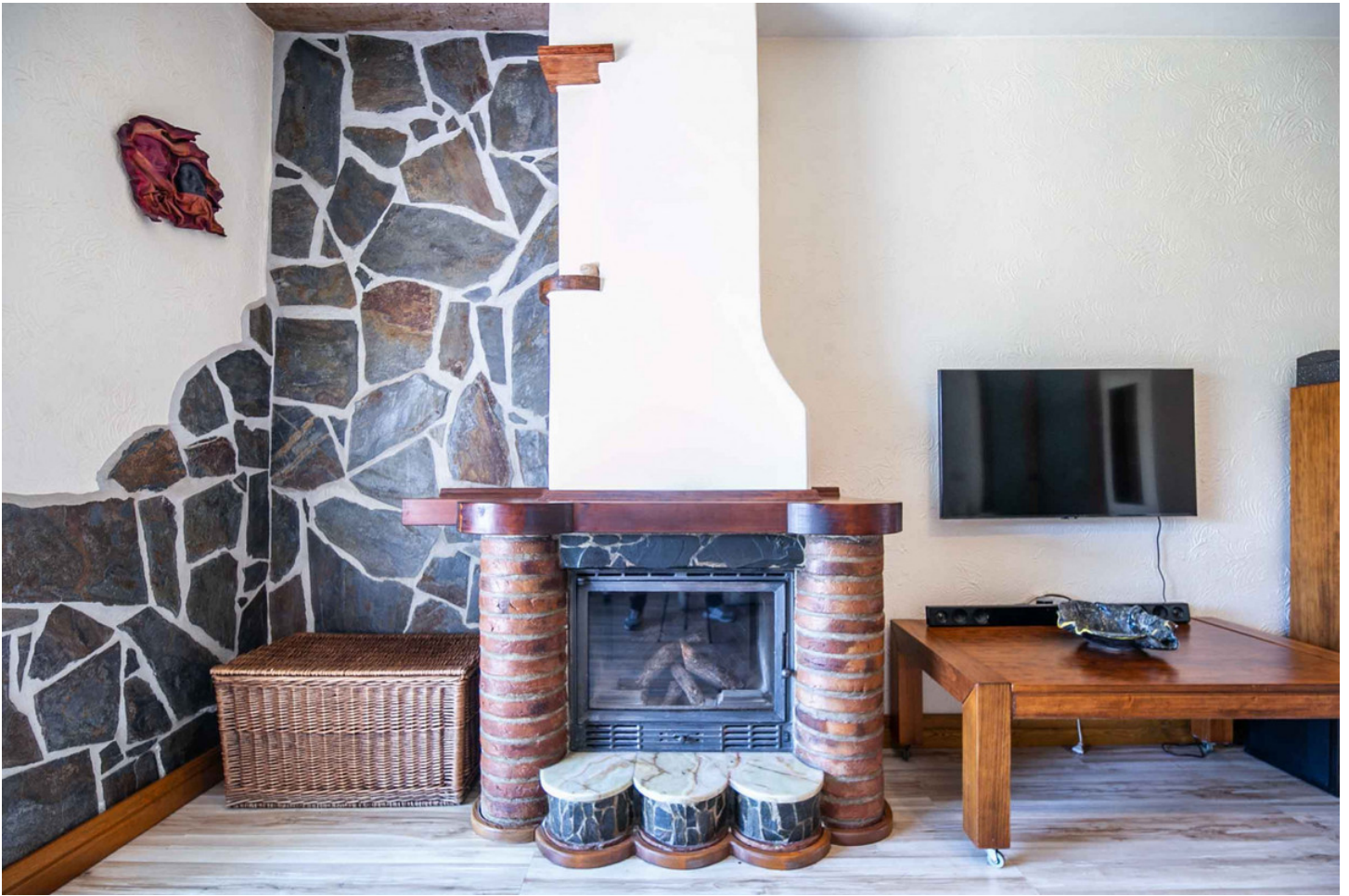


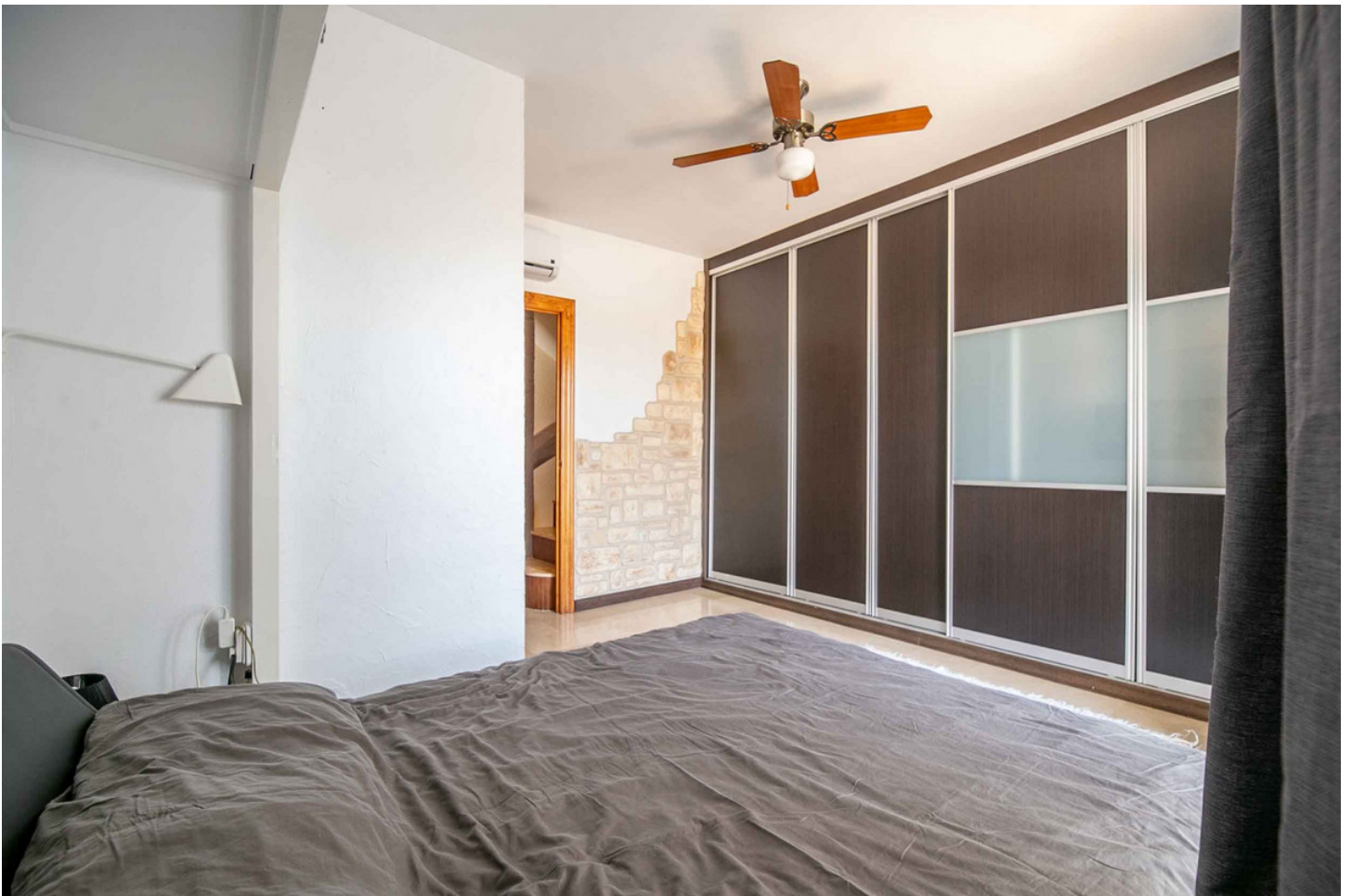




















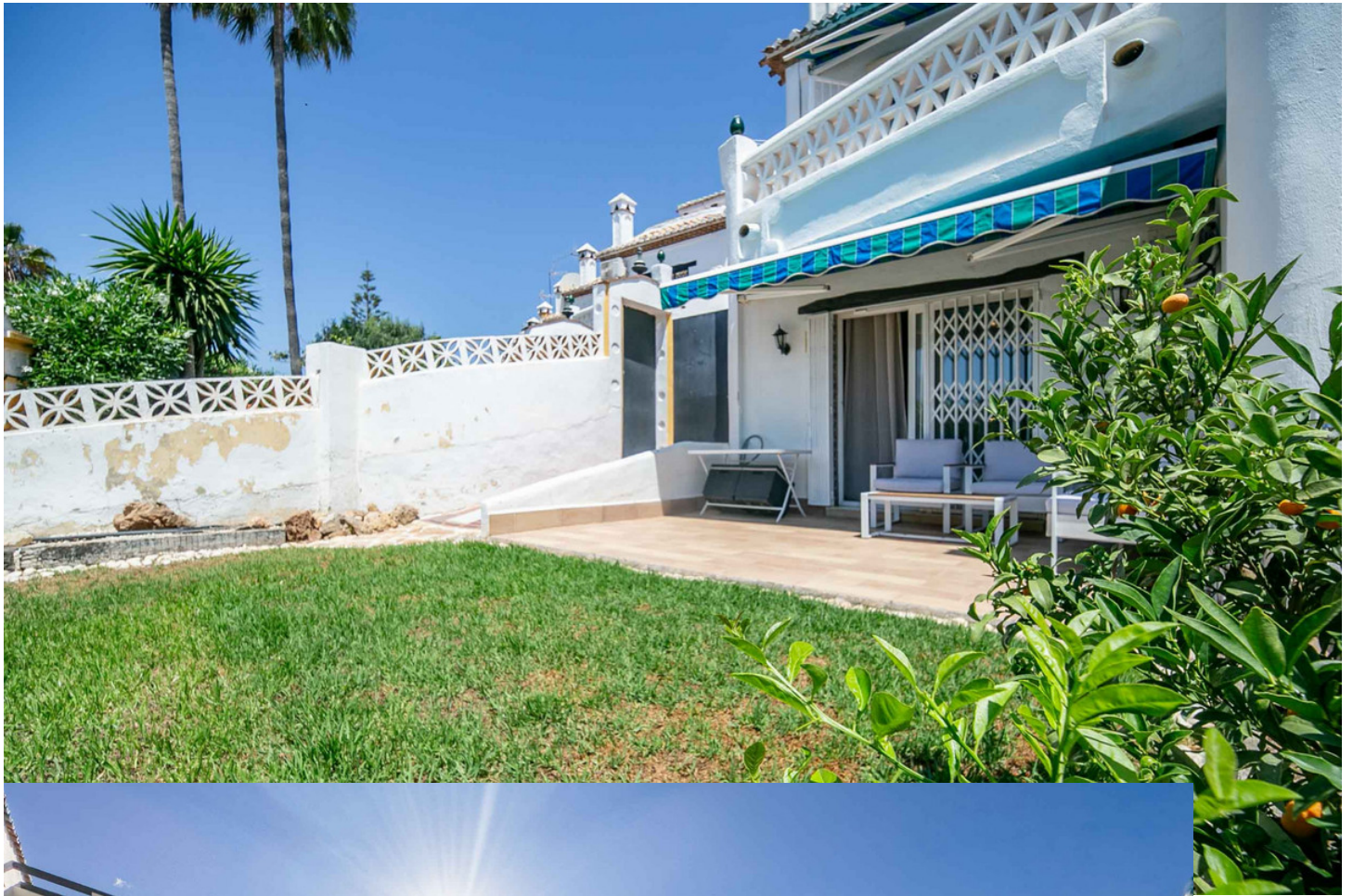




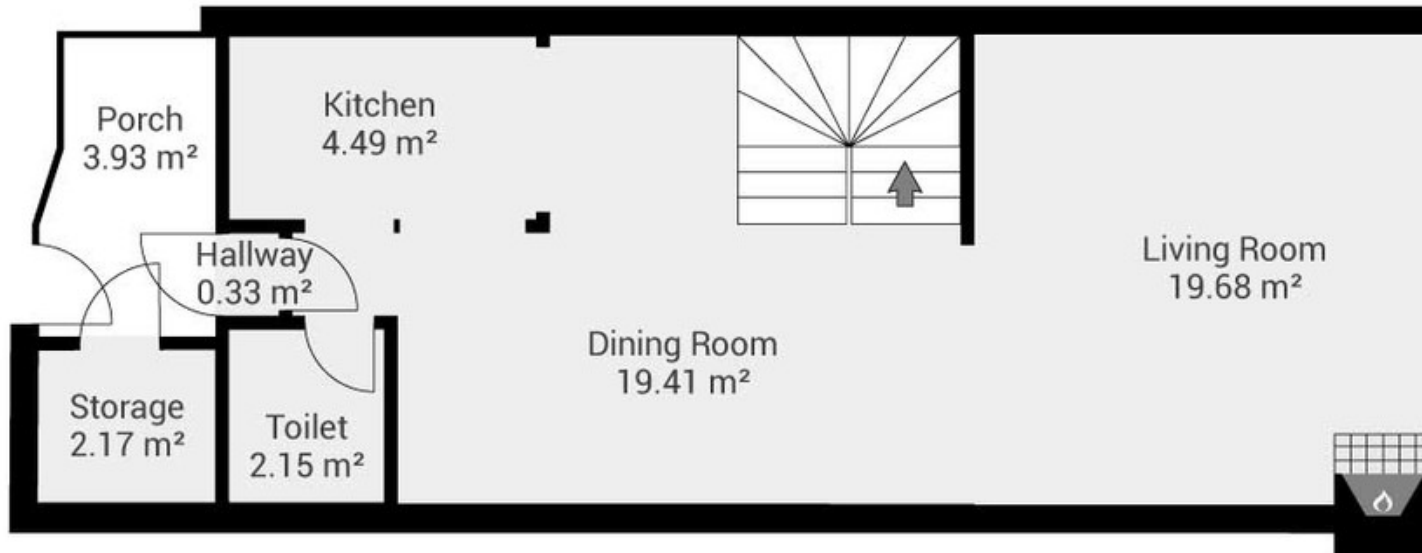




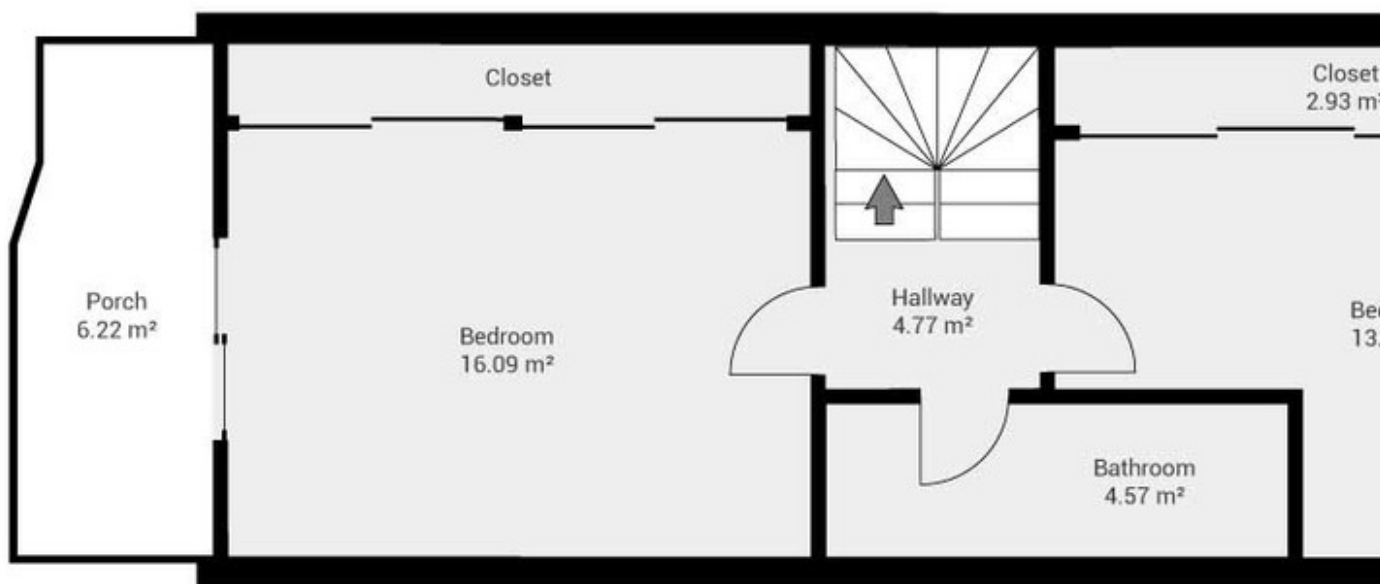




▼ Ground Floor



▼ 1st Floor



▼ 2nd Floor

