

Ref.-ID: MIBGR4786471

Estepona

Terreno



838 m2



3434 m2

Proyecto único de un exclusivo aparthotel en Estepona ubicado en la parcela de 3434m2. Posibilidad de construir un aparthotel de 838m2 de 2 plantas, 28 apartamentos, restaurante, piscina y parking subterráneo. También está permitido y es posible construir 3 villas en esta parcela! Excelente ubicación, cerca del pueblo, supermercados, servicios y la playa de Playa don Pedro. Muy cerca también se encuentran varios clubes de golf, como Santa María Golf, Valle Romano y Estepona Golf. Proyecto con un diseño moderno y actual realizado por un arquitecto profesional. Una inversión sensata que traerá un buen beneficio.

Posición

- ✓ Cerca de Puerto
- ✓ Cerca de Ciudad
- ✓ Cerca de Colegios
- ✓ Urbanización

Orientación

- ✓ Sur

Piscina

- ✓ Privada

Vistas

- ✓ Mar
- ✓ Montaña
- ✓ Playa
- ✓ Campo
- ✓ Panorámicas
- ✓ Jardín

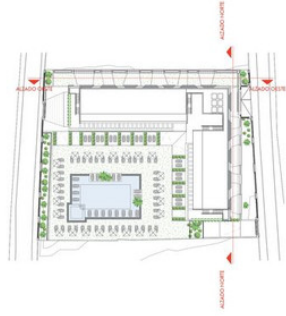
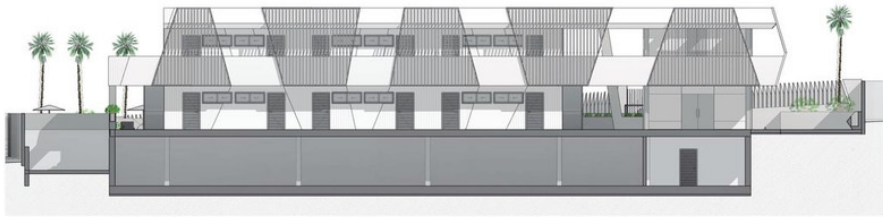
Jardin

- ✓ Privado

Aparcamiento

- ✓ Privado

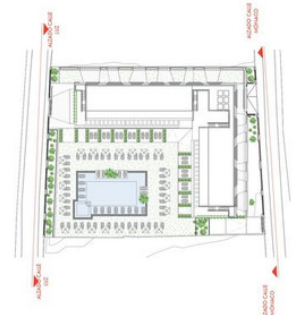
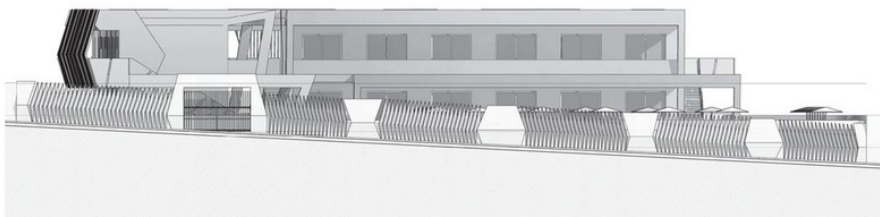
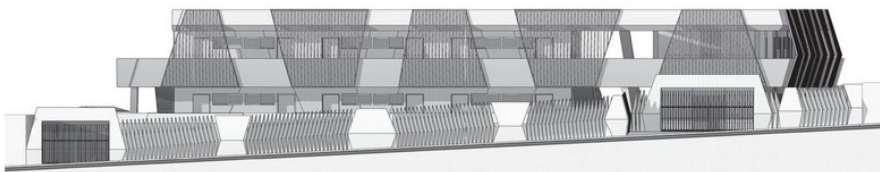
ALOJ.
COM



<p>ANTEPROYECTO PARA ALOJAMIENTO COMUNITARIO SITA EN CALLE SUT MARCELO Y A "SUT DON PEDRO", ESTEPONA (MÁLAGA)</p>	
<p>ALZADOS NORTE Y OESTE</p>	<p>A-06</p>
<p>DELTA JARDÍN</p>	<p>ENERO 2018</p>
<p>JAVIER DOMÍNGUEZ MARTÍNEZ</p>	<p>PROYECTO</p>
<p>ANTONIO J. RODRÍGUEZ</p>	<p>PROYECTO</p>
<p>ESTUDIO DE ARQUITECTURA CREATIVA</p>	
<p>DEPARTAMENTO: CALLES DEL SUR CALLE SUT MARCELO Y A "SUT DON PEDRO", ESTEPONA (MÁLAGA)</p>	<p>ESTUDIO PROYECTO PROYECTO</p>



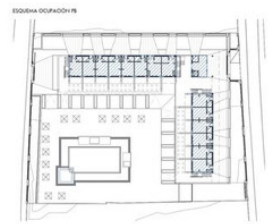
ANTEPROYECTO PARA ALOJAMIENTO COMUNITARIO SITA EN CALLE SUE MARCELA O P. SUE DON PEDRO, ESTACION DAMAZULAS	
CLIENTE AIZADOS SUR Y ESTE	PLAN A-57
ARQUITECTO DELTA JARDIN	FECHA FEBRERO 2019
COLABORADOR JAVIER RODRIGUEZ MARTINEZ	ESCALA 1:200
COORDINADOR ANTONIO J. RODRIGUEZ	ESTADISTAS ESTADISTAS
ESTUDIO DE ARQUITECTURA CREATIVA <small>www.aucra.com.mx aucra@creativadigital.com.mx</small>	
<small>BOULEVARD, COLON DEL SOL No. 202 B-202 P.O. BOX 571 C.P. 04510 San Mateo Atl., Tl. Mexico Mexico, D.F. Tel: 55 52 52 52 52</small>	<small>BOULEVARD No. 1000 Mexico, D.F. Tel: 55 52 52 52 52</small>



ANTEPROYECTO PARA ALOJAMIENTO COMUNITARIO SITA EN CALLE SUE MARCELA O P. SUE DON PEDRO, ESTACION DAMAZULAS	
CLIENTE AIZADOS CALLE MONACO Y CALLE LUZ.	PLAN A-08
ARQUITECTO DELTA JARDIN	FECHA FEBRERO 2019
COLABORADOR JAVIER RODRIGUEZ MARTINEZ	ESCALA 1:200
COORDINADOR ANTONIO J. RODRIGUEZ	ESTADISTAS ESTADISTAS
ESTUDIO DE ARQUITECTURA CREATIVA <small>www.aucra.com.mx aucra@creativadigital.com.mx</small>	
<small>BOULEVARD, COLON DEL SOL No. 202 B-202 P.O. BOX 571 C.P. 04510 San Mateo Atl., Tl. Mexico Mexico, D.F. Tel: 55 52 52 52 52</small>	<small>BOULEVARD No. 1000 Mexico, D.F. Tel: 55 52 52 52 52</small>



ANTEPROYECTO PARA ALOJAMIENTO COMUNITARIO SITA EN CALLE SUE FARCILLO 6 Y F. VIEJO DON PEDRO, ESTEREOVA (MAGALGAS)	
SECCIONES L	A-09
DELTA JARDÓN	FEBRERO 2019
JAVIER SORROGUE MARTÍNEZ	1.150
ANTONIO J. RODRÍGUEZ	1.150
ESTUDIO DE ARQUITECTURA CREATIVA www.aestudio.es aestudio@outlook.com	
DIRECCIÓN: C/ALBA DEL 20, 106 28.002 MADRID - TEL: 91 531 6115 C/ de la Industria de Vallehermoso 11 28.002 Espinosa de los Caballeros	OFICINA: C/ de la Industria de Vallehermoso 11 28.002 Espinosa de los Caballeros

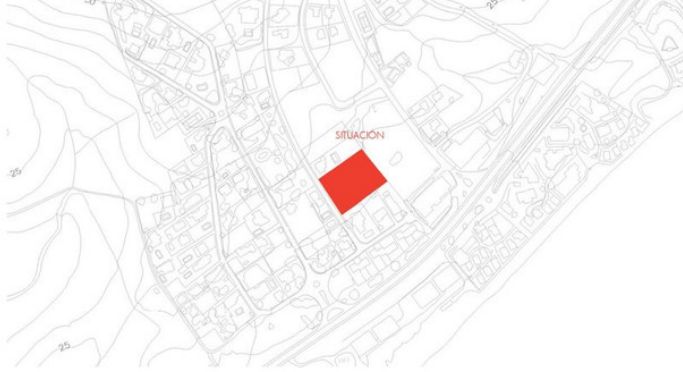


OCUPACIÓN
COMPATIBLE 100% EN EDIFICABILIDAD
COMPATIBLE 50% EN EDIFICABILIDAD

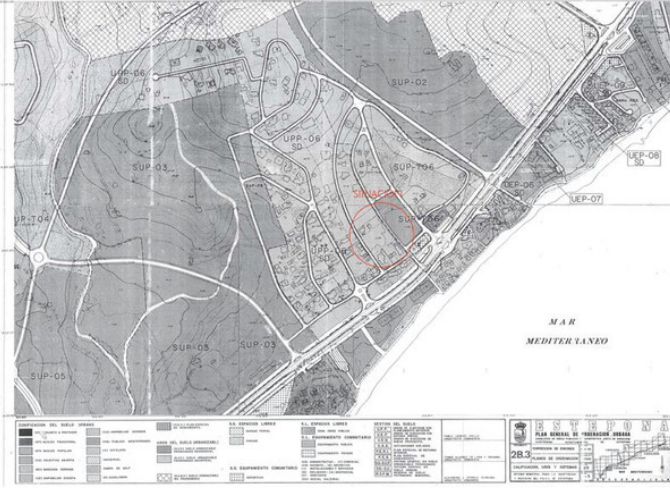
0+00	COTA DE NIVEL RESPECTO A LA COTA DE REFERENCIA DEL PROYECTO (PLANTA BAJA)
0+000	COTA DE NIVEL RESPECTO A LA COTA DE REFERENCIA DEL TERRENO

ANTEPROYECTO PARA ALOJAMIENTO COMUNITARIO SITA EN CALLE SUE FARCILLO 6 Y F. VIEJO DON PEDRO, ESTEREOVA (MAGALGAS)	
USOS Y SUPERFICIES PLANTA BAJA	A-04
DELTA JARDÓN	FEBRERO 2019
JAVIER SORROGUE MARTÍNEZ	1.150
ANTONIO J. RODRÍGUEZ	1.150
ESTUDIO DE ARQUITECTURA CREATIVA www.aestudio.es aestudio@outlook.com	
DIRECCIÓN: C/ALBA DEL 20, 106 28.002 MADRID - TEL: 91 531 6115 C/ de la Industria de Vallehermoso 11 28.002 Espinosa de los Caballeros	OFICINA: C/ de la Industria de Vallehermoso 11 28.002 Espinosa de los Caballeros





SITUACIÓN EN EL PGOU DE ESTEPONA. 1/4000



PLAN PARCIAL DON PEDRO. 1/2000



- ACOMETIDA AGUA POTABLE
- ACOMETIDA ELECTRICIDAD
- ACOMETIDA ESTORFA
- ACOMETIDA SANEAMIENTO

ANTEPROYECTO PARA AJUQUEMIENTO COMUNITARIO
SITA EN CALLE DEL PARQUE 2 Y 3 VUE DON PEDRO,
ESTEPONA (MÁLAGA)

**SITUACIÓN, ESTRUCTURA GENERAL PGOU,
ORDENACIÓN DE PARCELA,
TOPOGRÁFICO ACTUAL.**

A-01

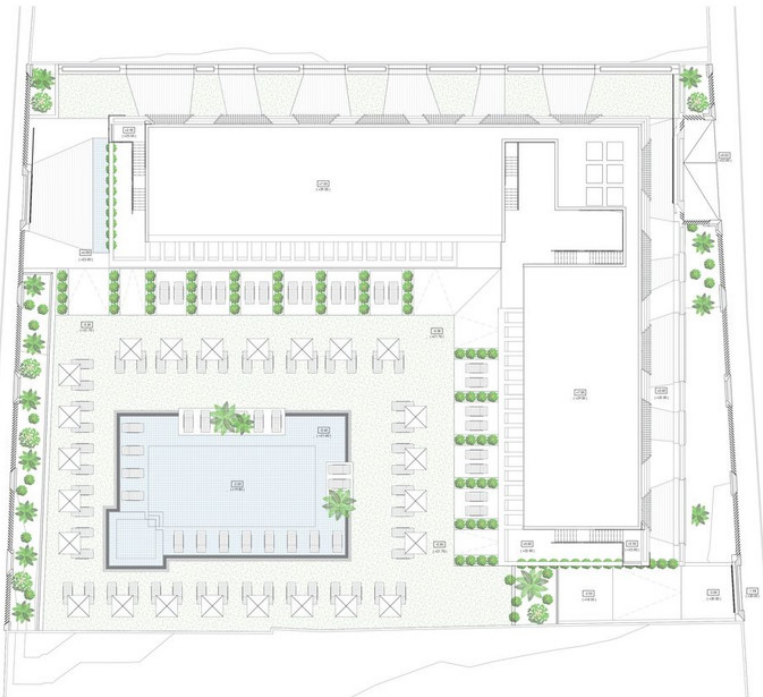
DELTA JARDÍN FEBRERO 2019

JAVIER SORROZUELA MARTÍNEZ

ANTONIO J. RODRÍGUEZ

ESTUDIO DE ARQUITECTURA CREATIVA

www.aestudio.com
C/ San Juan de los Rios, 10 - 29011 Málaga
Tel: 952 00 00 00 - Fax: 952 00 00 00
E: info@estudio.com



SUPERFICIE DE PARCELA	3429,72 m ²
EDIFICABILIDAD MÁXIMA	0,24 m ² /m ² 823,13 m ²
EDIFICABILIDAD CONSUMIDA	823,13 m ²
OCCUPACIÓN MÁXIMA	23,5% m ²
OCCUPACIÓN CONSUMIDA	718,27 m ²
SUPERFICIE CONSUMIDA	
TOTAL DEL PROYECTO	COMPTABLE
PLANTA BAJA	EDIFICABILIDAD
PLANTA PRIMERA	EDIFICABILIDAD
PLANTA SEGUNDA	EDIFICABILIDAD
PLANTA TERCERA	EDIFICABILIDAD
PLANTA CUARTA	EDIFICABILIDAD
PLANTA QUINTA	EDIFICABILIDAD
PLANTA SEXTA	EDIFICABILIDAD
PLANTA SÉPTIMA	EDIFICABILIDAD
PLANTA OCTAVA	EDIFICABILIDAD
PLANTA NOVENA	EDIFICABILIDAD
PLANTA DÉCIMA	EDIFICABILIDAD
PLANTA UNDÉCIMA	EDIFICABILIDAD
PLANTA DUODÉCIMA	EDIFICABILIDAD
PLANTA DECIMOTERCERA	EDIFICABILIDAD
PLANTA DECIMOCUARTA	EDIFICABILIDAD
PLANTA DECIMOQUINTA	EDIFICABILIDAD
PLANTA DECIMOSEXTA	EDIFICABILIDAD
PLANTA DECIMOSÉPTIMA	EDIFICABILIDAD
PLANTA DECIMOACTA	EDIFICABILIDAD
PLANTA DECIMONOVENA	EDIFICABILIDAD
PLANTA VEINTIUNA	EDIFICABILIDAD
PLANTA VEINTIDOS	EDIFICABILIDAD
PLANTA VEINTITRES	EDIFICABILIDAD
PLANTA VEINTICUATRO	EDIFICABILIDAD
PLANTA VEINTICINCO	EDIFICABILIDAD
PLANTA VEINTISÉIS	EDIFICABILIDAD
PLANTA VEINTISIETE	EDIFICABILIDAD
PLANTA VEINTIOCHO	EDIFICABILIDAD
PLANTA VEINTINUEVE	EDIFICABILIDAD
PLANTA TREINTA	EDIFICABILIDAD
PLANTA TREINTA Y UNO	EDIFICABILIDAD
PLANTA TREINTA Y DOS	EDIFICABILIDAD
PLANTA TREINTA Y TRES	EDIFICABILIDAD
PLANTA TREINTA Y CUATRO	EDIFICABILIDAD
PLANTA TREINTA Y CINCO	EDIFICABILIDAD
PLANTA TREINTA Y SEIS	EDIFICABILIDAD
PLANTA TREINTA Y SIETE	EDIFICABILIDAD
PLANTA TREINTA Y OCHO	EDIFICABILIDAD
PLANTA TREINTA Y NUEVE	EDIFICABILIDAD
PLANTA CUARENTA	EDIFICABILIDAD
PLANTA CUARENTA Y UNO	EDIFICABILIDAD
PLANTA CUARENTA Y DOS	EDIFICABILIDAD
PLANTA CUARENTA Y TRES	EDIFICABILIDAD
PLANTA CUARENTA Y CUATRO	EDIFICABILIDAD
PLANTA CUARENTA Y CINCO	EDIFICABILIDAD
PLANTA CUARENTA Y SEIS	EDIFICABILIDAD
PLANTA CUARENTA Y SIETE	EDIFICABILIDAD
PLANTA CUARENTA Y OCHO	EDIFICABILIDAD
PLANTA CUARENTA Y NUEVE	EDIFICABILIDAD
PLANTA CINCUENTA	EDIFICABILIDAD
PLANTA CINCUENTA Y UNO	EDIFICABILIDAD
PLANTA CINCUENTA Y DOS	EDIFICABILIDAD
PLANTA CINCUENTA Y TRES	EDIFICABILIDAD
PLANTA CINCUENTA Y CUATRO	EDIFICABILIDAD
PLANTA CINCUENTA Y CINCO	EDIFICABILIDAD
PLANTA CINCUENTA Y SEIS	EDIFICABILIDAD
PLANTA CINCUENTA Y SIETE	EDIFICABILIDAD
PLANTA CINCUENTA Y OCHO	EDIFICABILIDAD
PLANTA CINCUENTA Y NUEVE	EDIFICABILIDAD
PLANTA SESENTA	EDIFICABILIDAD
PLANTA SESENTA Y UNO	EDIFICABILIDAD
PLANTA SESENTA Y DOS	EDIFICABILIDAD
PLANTA SESENTA Y TRES	EDIFICABILIDAD
PLANTA SESENTA Y CUATRO	EDIFICABILIDAD
PLANTA SESENTA Y CINCO	EDIFICABILIDAD
PLANTA SESENTA Y SEIS	EDIFICABILIDAD
PLANTA SESENTA Y SIETE	EDIFICABILIDAD
PLANTA SESENTA Y OCHO	EDIFICABILIDAD
PLANTA SESENTA Y NUEVE	EDIFICABILIDAD
PLANTA SETENTA	EDIFICABILIDAD
PLANTA SETENTA Y UNO	EDIFICABILIDAD
PLANTA SETENTA Y DOS	EDIFICABILIDAD
PLANTA SETENTA Y TRES	EDIFICABILIDAD
PLANTA SETENTA Y CUATRO	EDIFICABILIDAD
PLANTA SETENTA Y CINCO	EDIFICABILIDAD
PLANTA SETENTA Y SEIS	EDIFICABILIDAD
PLANTA SETENTA Y SIETE	EDIFICABILIDAD
PLANTA SETENTA Y OCHO	EDIFICABILIDAD
PLANTA SETENTA Y NUEVE	EDIFICABILIDAD
PLANTA OCTENTA	EDIFICABILIDAD
PLANTA OCTENTA Y UNO	EDIFICABILIDAD
PLANTA OCTENTA Y DOS	EDIFICABILIDAD
PLANTA OCTENTA Y TRES	EDIFICABILIDAD
PLANTA OCTENTA Y CUATRO	EDIFICABILIDAD
PLANTA OCTENTA Y CINCO	EDIFICABILIDAD
PLANTA OCTENTA Y SEIS	EDIFICABILIDAD
PLANTA OCTENTA Y SIETE	EDIFICABILIDAD
PLANTA OCTENTA Y OCHO	EDIFICABILIDAD
PLANTA OCTENTA Y NUEVE	EDIFICABILIDAD
PLANTA NOVENTA	EDIFICABILIDAD
PLANTA NOVENTA Y UNO	EDIFICABILIDAD
PLANTA NOVENTA Y DOS	EDIFICABILIDAD
PLANTA NOVENTA Y TRES	EDIFICABILIDAD
PLANTA NOVENTA Y CUATRO	EDIFICABILIDAD
PLANTA NOVENTA Y CINCO	EDIFICABILIDAD
PLANTA NOVENTA Y SEIS	EDIFICABILIDAD
PLANTA NOVENTA Y SIETE	EDIFICABILIDAD
PLANTA NOVENTA Y OCHO	EDIFICABILIDAD
PLANTA NOVENTA Y NUEVE	EDIFICABILIDAD
PLANTA CIENTO	EDIFICABILIDAD

COTA DE NIVEL RESPECTO A LA COTA DE REFERENCIA DEL PROYECTO (NIVEL MAR)

COTA DE NIVEL RESPECTO A LA COTA DE REFERENCIA DEL TERRENO

ANTEPROYECTO PARA AJUQUEMIENTO COMUNITARIO
SITA EN CALLE DEL PARQUE 2 Y 3 VUE DON PEDRO,
ESTEPONA (MÁLAGA)

**TOPOGRAFÍA Y EMPALZAMIENTO,
PLANTA DE CUBIERTAS.**

A-02

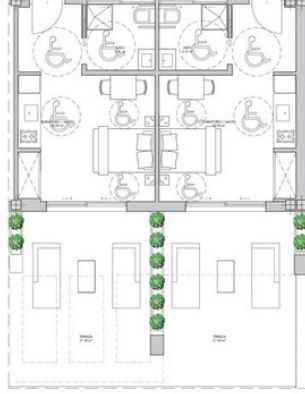
DELTA JARDÍN FEBRERO 2019

JAVIER SORROZUELA MARTÍNEZ

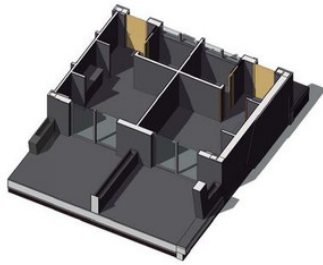
ANTONIO J. RODRÍGUEZ

ESTUDIO DE ARQUITECTURA CREATIVA

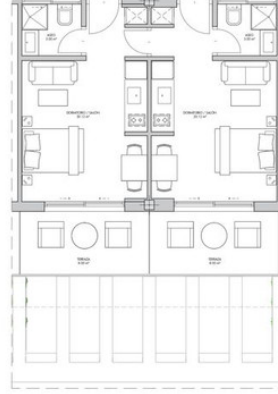
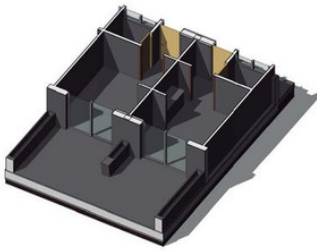
www.aestudio.com
C/ San Juan de los Rios, 10 - 29011 Málaga
Tel: 952 00 00 00 - Fax: 952 00 00 00
E: info@estudio.com



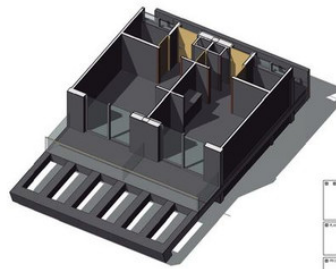
HABITACIÓN TIPO 1 (MINUSVÁLIDO)		
HABITACIÓN	Recuento	ÁREA
ASEO	2	8,82 m ²
DORMITORIO / SALÓN	2	41,80 m ²
TERRAZA	2	42,28 m ²
TOTAL TIPO 1 MINUSVÁLIDO		93,90 m²



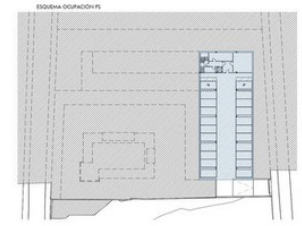
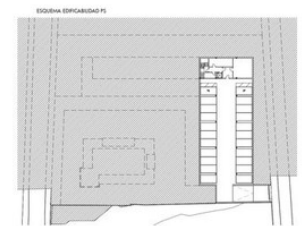
HABITACIÓN TIPO 2		
HABITACIÓN	Recuento	ÁREA
ASEO	24	72,96 m ²
DORMITORIO / SALÓN	24	487,68 m ²
TERRAZA	24	326,74 m ²
TOTAL TIPO 2		889,38 m²



HABITACIÓN TIPO 3		
HABITACIÓN	Recuento	ÁREA
ASEO	2	6,91 m ²
DORMITORIO / SALÓN	2	40,24 m ²
TERRAZA	2	16,61 m ²
TOTAL TIPO 3		63,76 m²



ANTERPROYECTO PARA ALOJAMIENTO COMUNITARIO SITA EN CALLE SUEZ FERRAZCOSA Y "SUEZ DON PEDRO", ESTRECHURA (BARCELONA)	
TIPOLOGÍAS DE HABITACIONES	A-10
DELTA JARDÍN	FEBRERO 2019
PROYECTISTA JAVIER SORROGUE MARTÍNEZ	ESCALA 1:250
COORDINADOR ANTONIO J. RODRÍGUEZ	PROYECTO DE 1:100
ESTUDIO DE ARQUITECTURA CREATIVA www.aecreativa.es aecreativa@telefonica.com	
<small>EDIFICACIÓN: C/ SUEZ 106, 08100 BARCELONA Nº 102.000.000 - 100.000.000 - 100.000.000 C/ de la Industria de la Construcción 11, 08002 BARCELONA</small>	<small>REVISIÓN: 01 Nº 102.000.000 - 100.000.000 - 100.000.000 C/ de la Industria de la Construcción 11, 08002 BARCELONA</small>



OCUPACIÓN
COMPTABLE 100% EN EDIFICABILIDAD
COMPTABLE 50% EN EDIFICABILIDAD

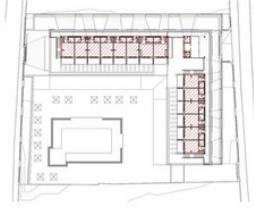
C-1000 COTA DE NIVEL RESPECTO A LA COTA DE REFERENCIA DEL PROYECTO (PLANTA BASE)
 S-0000 COTA DE NIVEL RESPECTO A LA COTA DE REFERENCIA DEL TERRENO

ANTERPROYECTO PARA ALOJAMIENTO COMUNITARIO SITA EN CALLE SUEZ FERRAZCOSA Y "SUEZ DON PEDRO", ESTRECHURA (BARCELONA)	
USOS Y SUPERFICIES PLANTA SOTANO.	A-05
DELTA JARDÍN	FEBRERO 2019
PROYECTISTA JAVIER SORROGUE MARTÍNEZ	ESCALA 1:250
COORDINADOR ANTONIO J. RODRÍGUEZ	PROYECTO DE 1:100
ESTUDIO DE ARQUITECTURA CREATIVA www.aecreativa.es aecreativa@telefonica.com	
<small>EDIFICACIÓN: C/ SUEZ 106, 08100 BARCELONA Nº 102.000.000 - 100.000.000 - 100.000.000 C/ de la Industria de la Construcción 11, 08002 BARCELONA</small>	<small>REVISIÓN: 01 Nº 102.000.000 - 100.000.000 - 100.000.000 C/ de la Industria de la Construcción 11, 08002 BARCELONA</small>

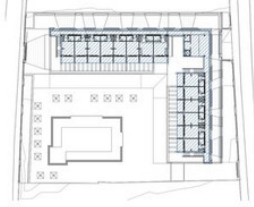




ESQUEMA EDIFICABILIDAD F1



ESQUEMA OCUPACIÓN F1



OCUPACIÓN
 COMPUTABLE 100% EN EDIFICABILIDAD
 COMPUTABLE 50% EN EDIFICABILIDAD

(1-00) COTA DE NIVEL RESPECTO A LA COTA DE REFERENCIA DEL PROYECTO PLAZA SAUJI.
 (1-00) COTA DE NIVEL RESPECTO A LA COTA DE REFERENCIA DEL TERRENO.

ANTEPROYECTO PARA ALQUILAMIENTO COMUNITARIO DE LA CANE DEL PASEO DE LA FERIA DEL PESTOY, (ESPECIFICACIONES)	
USOS Y SUPERFICIES	A-03
PLANTA AJTA.	
PROYECTADO POR	FEBRERO 2019
PROYECTADO POR	1.100
PROYECTADO POR	1.300
PROYECTADO POR	ANTONIO J. RODRIGUEZ



ESTUDIO DE AFILIACION CREAHA
 www.aunqj.net.es info@estudioafiliacion.com
 C/Alfonso de Ercilla, 106. 46100 Sagunto (Valencia)
 Tel: 96 333 84 200 - Fax: 96 333 84 201 M: 609 88 88 748
 C/Alfonso de Ercilla, 106. 46100 Sagunto (Valencia)
 Tel: 96 333 84 200 - Fax: 96 333 84 201 M: 609 88 88 748