

Ref.-ID: MIBGR4787707

Istán

Casa

IBI: 1,231 EUR / año



5



5



442 m2



10337 m2

Villa Findlay, una joya en Istán, Málaga, es la elección perfecta para quienes buscan una vida independiente rodeada de naturaleza. Con vistas panorámicas impresionantes y espacios infinitos llenos de todas las comodidades, esta villa es un sueño hecho realidad. Situada en un extenso terreno de más de 10.000 metros cuadrados cerca del encantador pueblo, esta casa de 3 plantas ofrece 442 metros cuadrados de construcción, amplias terrazas y una piscina de 70 metros que se asemeja a un spa privado. La planta sótano cuenta con dos dormitorios que se abren al porche y a la piscina, ambos con sus baños privados. Además, en esta planta encontrarás una sala de juegos detalladamente equipada. En la primera planta, el acceso desde el garaje cubierto (con capacidad para 2 coches) y otros estacionamientos no cubiertos nos lleva a un gran hall que conduce a un espacioso salón con chimenea, conectado con el comedor, la cocina, un patio y un aseo. Esta planta también dispone de dos dormitorios y dos baños, perfectos para la comodidad de personas mayores o con movilidad reducida. La tercera planta es un santuario privado que alberga el enorme dormitorio principal, con un baño espectacular que incluye bañera de hidromasaje, vestidor y una terraza infinita con vistas a los pantanos de Istán, las montañas y el mar. Toda la casa está equipada con suelo radiante, sistema de frío/calor y varias estufas, además de contar con un sistema de seguridad. No pierda la oportunidad de vivir en esta propiedad realmente única. Solicite una visita y déjese maravillar por Villa Findlay, un verdadero paraíso en la Costa del Sol. ALA

**Posición**

- ✓ Campo
- ✓ Pueblo de Montaña

**Climatización**

- ✓ Chimenea
- ✓ Suelo Radiante

**Cocina**

- ✓ Equipada

**Orientación**

- ✓ Oeste

**Vistas**

- ✓ Montaña
- ✓ Campo
- ✓ Panorámicas
- ✓ Lago
- ✓ Bosques

**Jardín**

- ✓ Privado

**Estado**

- ✓ Buen

**Características**

- ✓ Terraza Cubierta
- ✓ Terraza Privada
- ✓ Lavadero
- ✓ Suelo de Madera
- ✓ Barbacoa

**Seguridad**

- ✓ Recinto Cerrado
- ✓ Alarma

**Piscina**

- ✓ Privada

**Muebles**

- ✓ Parcialmente

**Aparcamiento**

- ✓ Garaje
- ✓ Cubierto
- ✓ Más de uno



























































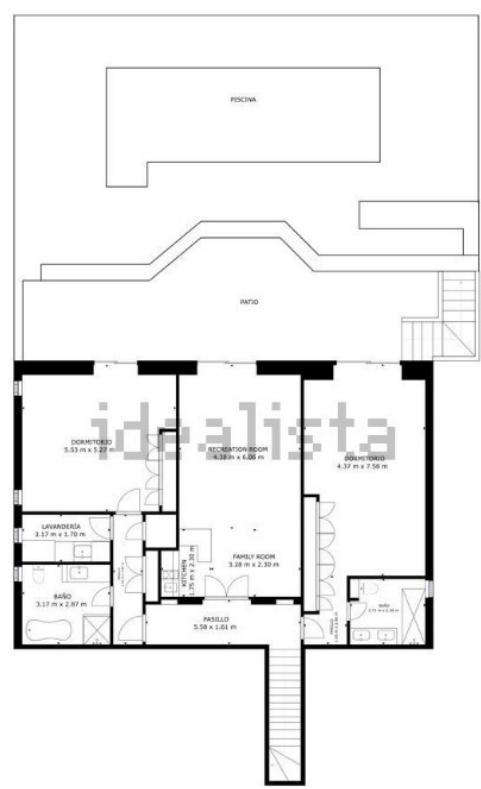
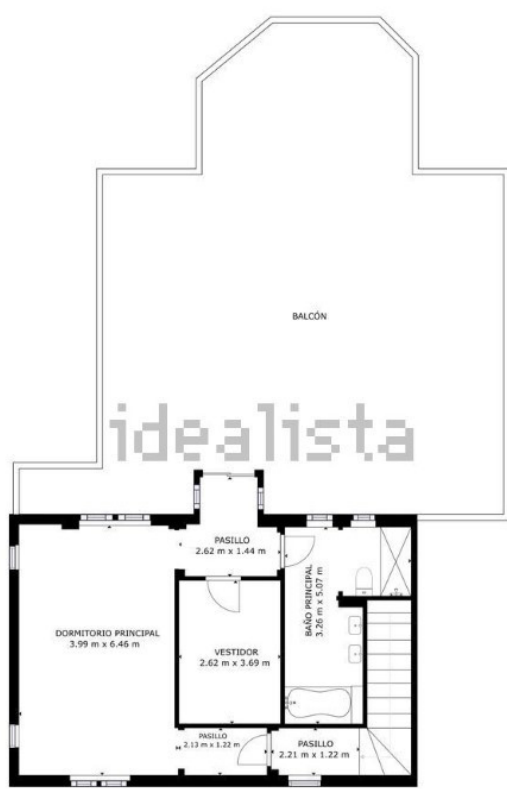






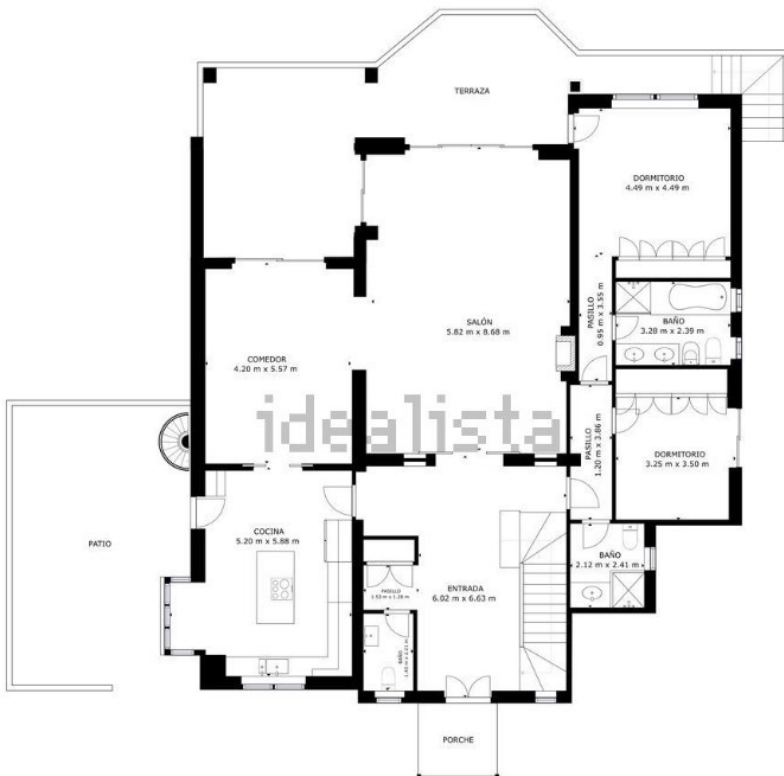






ÁREA INTERNA BRUTA  
 PLANTA 1: 153.78 m<sup>2</sup>, PLANTA 2: 213.34 m<sup>2</sup>, PLANTA 3: 67.54 m<sup>2</sup>  
 ÁREAS EXCLUIDAS: PORCHE: 4.73 m<sup>2</sup>, TERRAZA: 53.35 m<sup>2</sup>, PATIO: 281.1 m<sup>2</sup>, BALCÓN: 112.35 m<sup>2</sup>  
 TOTAL: 434.66 m<sup>2</sup>  
 LOS TAMAÑOS Y LAS DIMENSIONES SON APROXIMADAS Y PUEDEN VARIAR EN ALGUNOS CASOS.

ÁREA INTERNA BRUTA  
 PLANTA 1: 153.78 m<sup>2</sup>, PLANTA 2: 213.34 m<sup>2</sup>, PLANTA 3: 67.54 m<sup>2</sup>  
 ÁREAS EXCLUIDAS: PORCHE: 4.73 m<sup>2</sup>, TERRAZA: 53.35 m<sup>2</sup>, PATIO: 281.1 m<sup>2</sup>, BALCÓN: 112.35 m<sup>2</sup>  
 TOTAL: 434.66 m<sup>2</sup>  
 LOS TAMAÑOS Y LAS DIMENSIONES SON APROXIMADAS Y PUEDEN VARIAR EN ALGUNOS CASOS.



ÁREA INTERNA BRUTA  
 PLANTA 1: 153.78 m<sup>2</sup>, PLANTA 2: 213.34 m<sup>2</sup>, PLANTA 3: 67.54 m<sup>2</sup>  
 ÁREAS EXCLUIDAS: PORCHE: 4.73 m<sup>2</sup>, TERRAZA: 53.35 m<sup>2</sup>, PATIO: 281.1 m<sup>2</sup>, BALCÓN: 112.35 m<sup>2</sup>  
 TOTAL: 434.66 m<sup>2</sup>  
 LOS TAMAÑOS Y LAS DIMENSIONES SON APROXIMADAS Y PUEDEN VARIAR EN ALGUNOS CASOS.