

Ref.-ID: MIBGR4790236

Mijas

Casa



3



4



403 m2



800 m2

Estamos encantados de presentarles esta magnífica villa off plan, con proyecto y licencia de obra. Descubre la excelencia de la vida en la Costa Del Sol, con esta moderna villa de estilo ibicenco, situada en la codiciada zona de Buenavista de Mijas. Esta propiedad ofrece una ubicación privilegiada, con fácil acceso a la autovía principal y con vistas panorámicas al mar desde la segunda planta. Diseñada con un estilo contemporáneo, la villa se distribuye en tres plantas y está equipada con un ascensor para una mayor comodidad y accesibilidad. La zona exterior es un verdadero oasis, con una amplia terraza y una gran piscina privada de 42 m², ideal para relajarse y disfrutar del sol en un entorno natural. Lo que realmente distingue a esta propiedad es su exclusivo programa de personalización. Los futuros propietarios pueden elegir entre diferentes niveles de calidad de materiales (ORO, PLATINUM Y DIAMANTE) pero también habrá la posibilidad de adaptar la distribución según sus gustos y necesidades personales. Esta flexibilidad permite crear un hogar único y a medida, perfecto para su estilo de vida. La distribución interior incluye tres dormitorios, dos de ellos en suite, y dos baños adicionales. El sótano ofrece una amplia zona de aparcamiento con capacidad para varios coches, proporcionando comodidad y seguridad. La parcela, que abarca 800 m², brinda un generoso espacio exterior. Además, los propietarios pueden añadir una variedad de extras exclusivos, como un spa privado, un gimnasio o un jardín diseñado profesionalmente, entre otros. Estas opciones adicionales permiten personalizar aún más la villa, creando un hogar que cumple con todas las expectativas y necesidades. ****LICENCIA DISPONIBLE**** No dudes en contactar con nosotros para más información

Posición

- ✓ Campo
- ✓ Pueblo de Montaña
- ✓ Cerca de los Bosques
- ✓ Urbanización

Vistas

- ✓ Mar
- ✓ Montaña
- ✓ Bosques
- ✓ Calle

Jardín

- ✓ Privado

Estado

- ✓ Nueva Construcción

Características

- ✓ Terraza Cubierta
- ✓ Ascensor
- ✓ Terraza Privada
- ✓ Domotica

Aparcamiento

- ✓ Subterráneo
- ✓ Privado

Piscina

- ✓ Privada

Muebles

- ✓ Sin Amueblar

Categoría

- ✓ Lujo
- ✓ Contemporáneo

Climatización

- ✓ Aire Acondicionado

Cocina

- ✓ Equipada













Imágenes y datos con carácter orientativos (No corresponden con esta v



COCINA NIVEL DIAMANTE

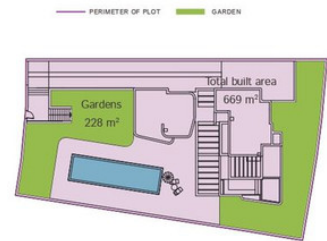
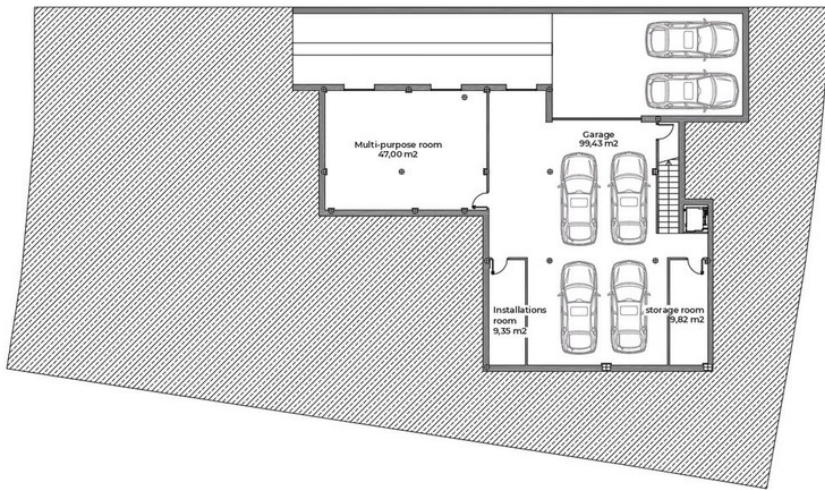
Imágenes y datos con caracter orientativos (No corresponden con esta villa)







Level -1

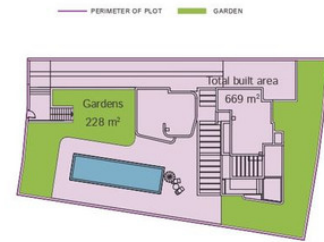
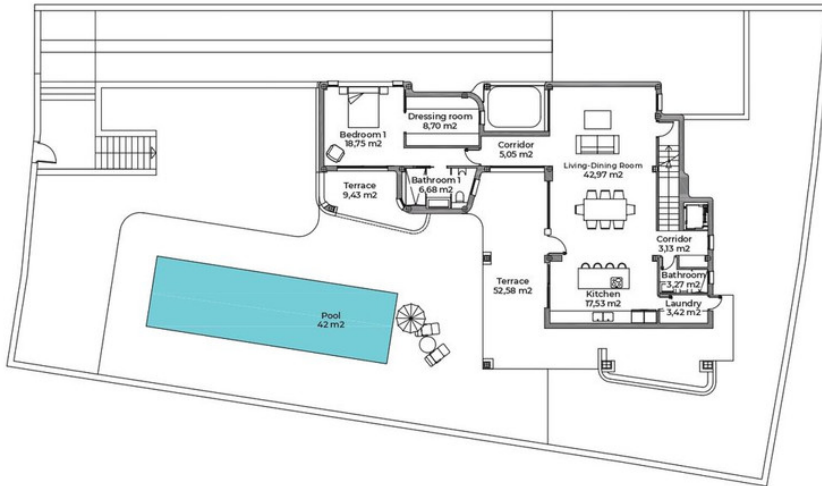


GENERAL:

Plot	800m ²
TOTAL BUILT AREA	669 m²
House	403 m ²
Access ways	109 m ²
Pool	42 m ²
terraces	115 m ²
Gardens	228 m ²
Covered Parking Spaces	4 ud
Uncovered Parking Spaces	2 ud

The information contained in this document is for guidance only and has no contractual value.

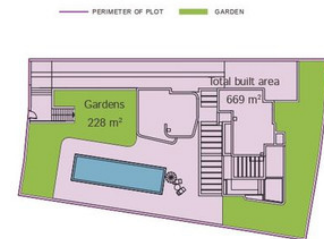
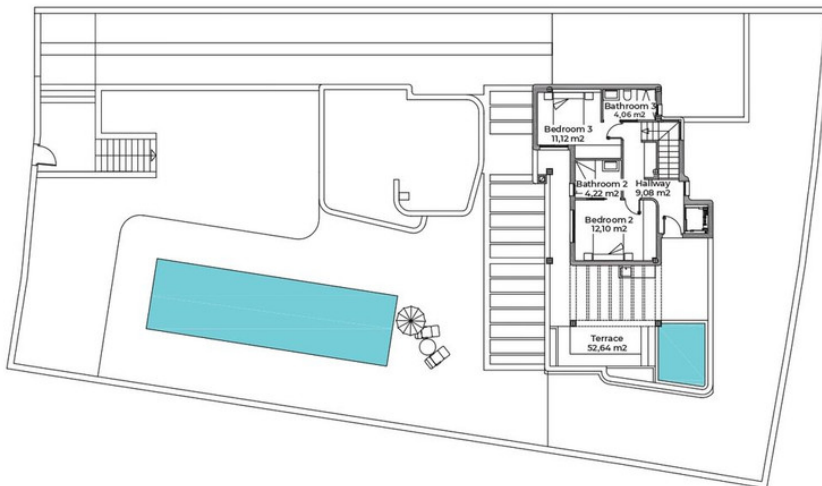
Level 0



Plot	800m ²
TOTAL BUILT AREA	669 m²
House	403 m ²
Access ways	109 m ²
Pool	42 m ²
terraces	115 m ²
Gardens	228 m ²
Covered Parking Spaces	4 ud
Uncovered Parking Spaces	2 ud

The information contained in this document is for guidance only and has no contractual value.

Level +1



GENERAL:

Plot	800m ²
TOTAL BUILT AREA	669 m²
House	403 m ²
Access ways	109 m ²
Pool	42 m ²
terraces	115 m ²
Gardens	228 m ²
Covered Parking Spaces	4 ud
Uncovered Parking Spaces	2 ud

The information contained in this document is for guidance only and has no contractual value.











