

Ref.-ID: MIBGR4802803

Estepona

Casa



3



3



300 m2



600 m2

Te presentamos una espectacular villa de lujo en Estepona, ideal para quienes valoran el confort, los espacios iluminados y la sostenibilidad. Esta joya arquitectónica CON VISTAS ESPECTACULARES A GIBRALTAR; se distribuye en torno a un volumen principal a doble altura y se extiende en tres niveles: planta baja, planta alta y sótano. Con 224 m<sup>2</sup> construidos, esta vivienda ofrece un diseño sofisticado y funcional que te enamorará desde el primer momento. En la planta baja, encontrarás un recibidor acogedor, guardarropa, dormitorios en suite con baño y vestidor, un comedor-cocina de ensueño, un amplio salón y un porche principal que se abre a una magnífica piscina exterior skimmer con pre-instalación de bomba de calor. La planta alta alberga el dormitorio principal con opción de convertir el segundo dormitorio en una biblioteca y una terraza para disfrutar de las vistas. El sótano se presenta en bruto, excepto la sala de máquinas, ofreciendo un lienzo en blanco para personalizar a tu gusto. La villa cuenta con aparcamiento exterior, zona de porche y solárium, así como un jardín con riego automático programado e iluminación programada. Equipado con antena TV/FM, videoportero digital, sistema de renovación de aire e instalación de aire en sótano, cada detalle ha sido cuidadosamente pensado para tu comodidad.

**Posición**

- ✓ Cerca de Puerto
- ✓ Cerca del Mar
- ✓ Cerca de Ciudad
- ✓ Cerca de Marina
- ✓ Urbanización

**Climatización**

- ✓ Aire Acondicionado

**Cocina**

- ✓ Equipada

**Categoría**

- ✓ Casas de vacaciones
- ✓ Lujo

**Orientación**

- ✓ Sur

**Vistas**

- ✓ Mar
- ✓ Montaña
- ✓ Playa
- ✓ Panorámicas

**Jardin**

- ✓ Privado

**Estado**

- ✓ Excelente

**Características**

- ✓ Armarios Empotrados
- ✓ Solario
- ✓ Doble acristalamiento
- ✓ Sótano

**Aparcamiento**

- ✓ Garaje

**Piscina**

- ✓ Privada
- ✓ Con Calefacción

**Muebles**

- ✓ Sin Amueblar

**Servicios Públicos**

- ✓ Electricidad
- ✓ Agua Potable

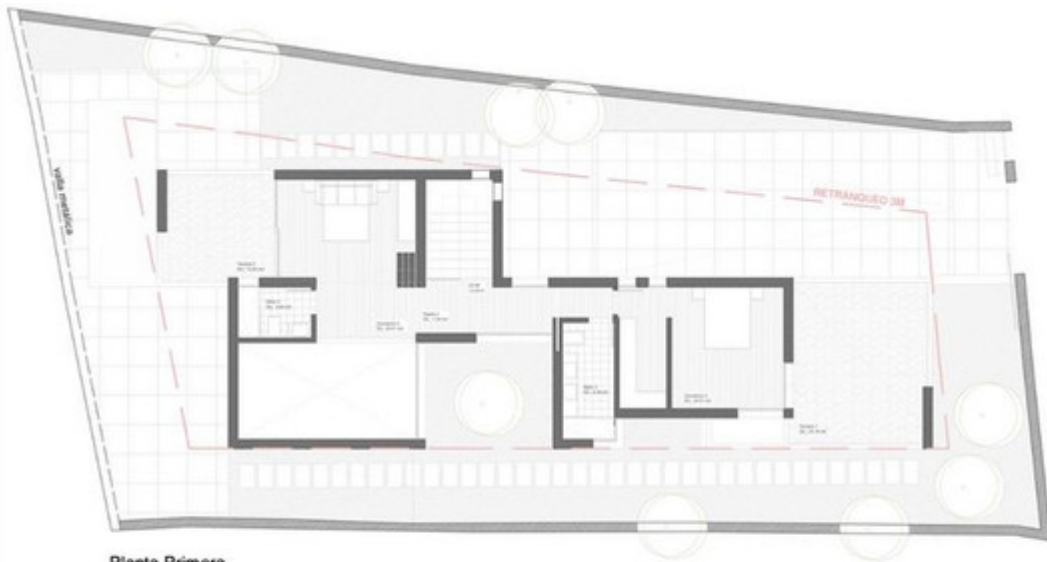










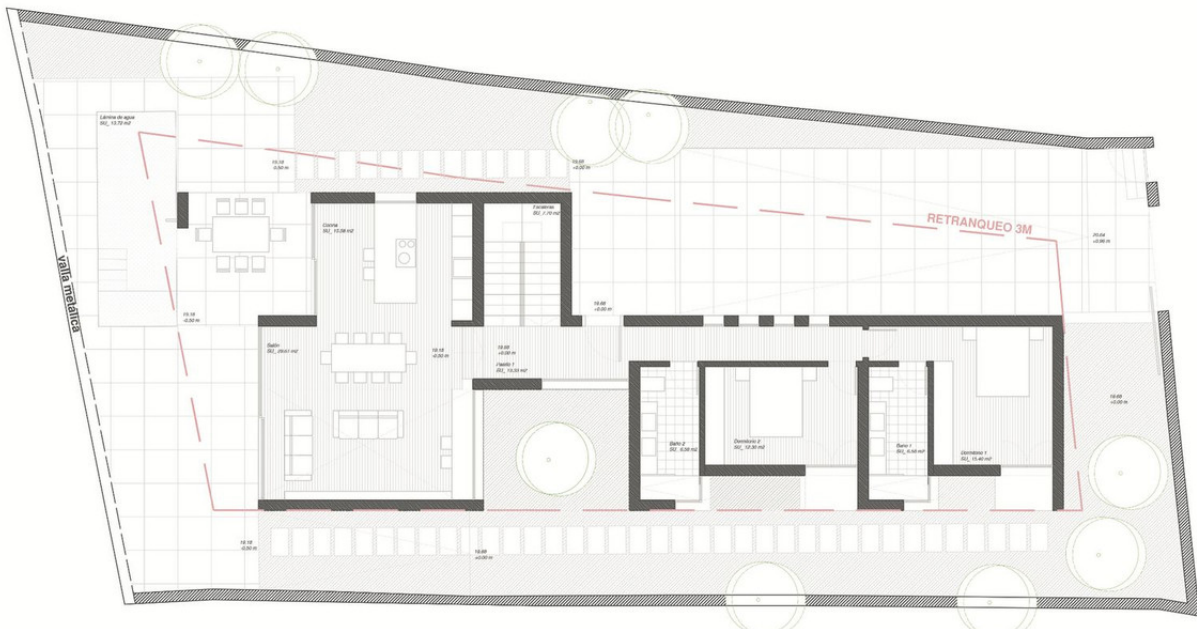


Planta Primera

CUADRO DE SUPERFICIES	
ESTANCIA	COMPUTABILIDAD
	SUP. ÚTIL SUP. CONSTRUIDA
<b>PLANTA ALTA</b>	
Dormitorio 3	22.81 m <sup>2</sup>
Planta 2	7.58 m <sup>2</sup>
Baño 3	6.58 m <sup>2</sup>
Dormitorio 2	22.81 m <sup>2</sup>
<b>Total planta alta</b>	<b>59.85 m<sup>2</sup></b>
<b>PLANTA BAJA</b>	<b>130.94 m<sup>2</sup></b>
Cocina	15.58 m <sup>2</sup>
Salón	28.61 m <sup>2</sup>
Escaleras	7.51 m <sup>2</sup>
Planta 1	13.33 m <sup>2</sup>
Baño 2	6.58 m <sup>2</sup>
Dormitorio 2	12.33 m <sup>2</sup>
Baño 1	6.58 m <sup>2</sup>
Dormitorio 1	15.40 m <sup>2</sup>
Porche	14.02 m <sup>2</sup> (v0.3)
Vestíbulo	3.50 m <sup>2</sup> (v0.5)
Vestíbulo <sup>2</sup>	2.55 m <sup>2</sup>
<b>Total planta baja</b>	<b>130.41 m<sup>2</sup></b>
<b>Total sobre rasante</b>	<b>190.06 m<sup>2</sup></b>
<b>Total bajo rasante</b>	<b>129.60 m<sup>2</sup></b>

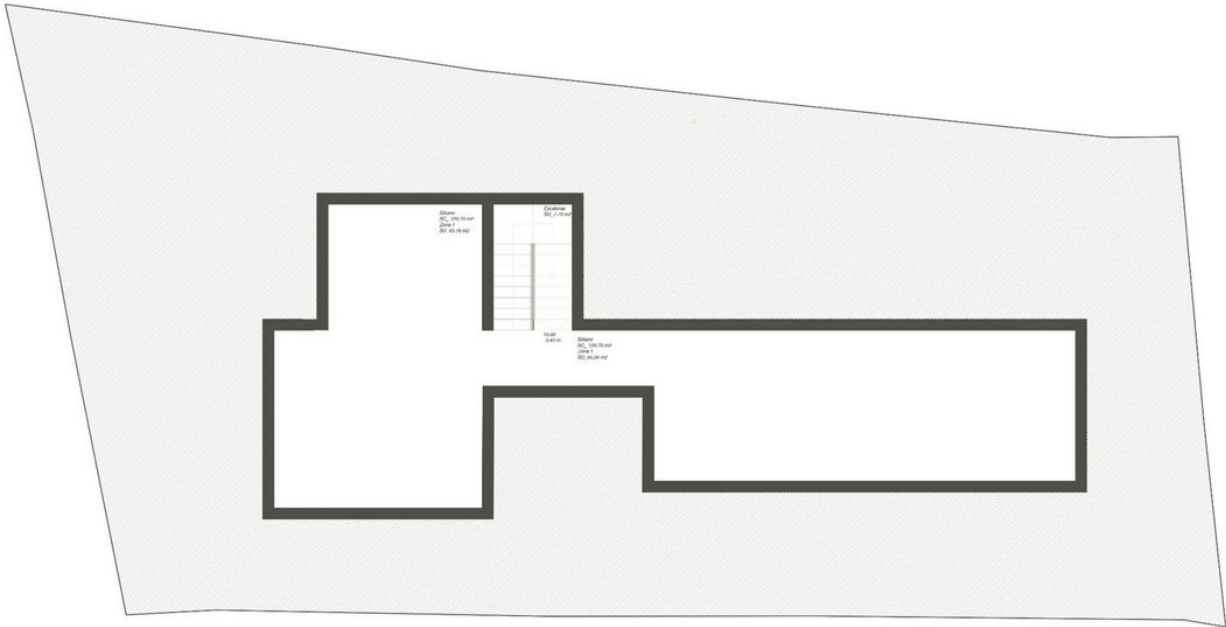


Planta Cubierta



Planta Baja

CUADRO DE SUPERFICIES		
ESTANCIA	COMPUTABILIDAD	
	SUP. ÚTIL	SUP. CONSTRUIDA
<b>PLANTA ALTA</b>		
Estar	22.82 m <sup>2</sup>	82.69 m <sup>2</sup>
Planta 2	7.58 m <sup>2</sup>	
Baño 3	6.58 m <sup>2</sup>	
Dormitorio 3	22.81 m <sup>2</sup>	
<b>Total planta alta</b>	<b>59.85 m<sup>2</sup></b>	<b>82.69 m<sup>2</sup></b>
<b>PLANTA BAJA</b>		<b>130.94 m<sup>2</sup></b>
Cocina	15.58 m <sup>2</sup>	
Salón	28.61 m <sup>2</sup>	
Escaleras	7.51 m <sup>2</sup>	
Planta 1	13.33 m <sup>2</sup>	
Baño 2	6.58 m <sup>2</sup>	
Dormitorio 2	12.33 m <sup>2</sup>	
Baño 1	6.58 m <sup>2</sup>	
Dormitorio 1	15.40 m <sup>2</sup>	
Porche	14.02 m <sup>2</sup> (v0.3)	
Vestíbulo	3.50 m <sup>2</sup> (v0.5)	
Vestíbulo <sup>2</sup>	2.55 m <sup>2</sup>	
<b>Total planta baja</b>	<b>130.41 m<sup>2</sup></b>	<b>142.25 m<sup>2</sup></b>
<b>Total sobre rasante</b>	<b>190.06 m<sup>2</sup></b>	<b>224.94 m<sup>2</sup></b>
<b>Total bajo rasante</b>	<b>130.02 m<sup>2</sup></b>	<b>129.60 m<sup>2</sup></b>



Planta Sótano









