

Ref.-ID: MIBGR4830982

Calahonda

Casa

Comunidad: 3,000 EUR / año

IBI: 550 EUR / año

Basura: 135 EUR / año



4



4



228 m2

Esta casa adosada tiene una distribución única, elegantemente dividida en tres unidades distintas. Al entrar, encontrarás el apartamento principal tipo dúplex que cuenta con una cocina y baño recién renovados, una acogedora área de estar y un espacio de comedor. El primer nivel también dispone de una terraza cubierta con impresionantes vistas al mar, la piscina y el campo de golf. Además, la terraza incluye un horno de pizza exterior integrado, perfecto para reuniones agradables. En el piso superior, descubrirás un baño recién renovado y dos habitaciones espaciales, cada una con su propia terraza. Una de las habitaciones ofrece hermosas vistas al mar, la piscina y el campo de golf. Debajo del apartamento principal se encuentran dos unidades distintas, cada una con su propia entrada, presentando atractivas opciones para proyectos de alquiler. El apartamento del medio es un encantador estudio, completo con una nueva cocina y un baño nuevo, proporcionando un espacio de vida completamente independiente. Este apartamento también cuenta con una pequeña terraza. El apartamento inferior tiene una habitación, un baño y una cocina bien equipada con una acogedora área de estar. La segunda unidad también tiene una terraza. Actualmente, ambos apartamentos generan un ingreso por alquiler de 1,510 euros al mes. Ubicada en una esquina, esta casa adosada se beneficia de una amplia luz natural, creando una atmósfera cómoda y acogedora. Esta propiedad presenta una oportunidad inigualable, llena de versatilidad y potencial para diversas configuraciones de vivienda. Además, su ubicación privilegiada junto al campo de golf La Siesta asegura un fácil acceso a actividades recreativas. Asimismo, a solo 5 minutos en coche se encuentran supermercados, mientras que a un relajante paseo de 12 minutos llegarás a la vibrante zona de Calahonda, llena de una variedad de restaurantes tentadores y bares animados.

#### Posición

- ✓ Primera línea de Golf
- ✓ Cerca de Golf
- ✓ Cerca de Tiendas
- ✓ Cerca de Ciudad

#### Climatización

- ✓ Aire Acondicionado
- ✓ Chimenea

#### Jardin

- ✓ Comunitario

#### Orientación

- ✓ Suroeste

#### Vistas

- ✓ Mar
- ✓ Golf
- ✓ Jardín
- ✓ Piscina

#### Estado

- ✓ Buen
- ✓ Reformado Recientemente
- ✓ Renovado Recientemente

#### Características

- ✓ Terraza Cubierta
- ✓ Cerca de Transporte
- ✓ Terraza Privada
- ✓ Suelos de Mármol

#### Piscina

- ✓ Comunitaria

#### Muebles

- ✓ Parcialmente

























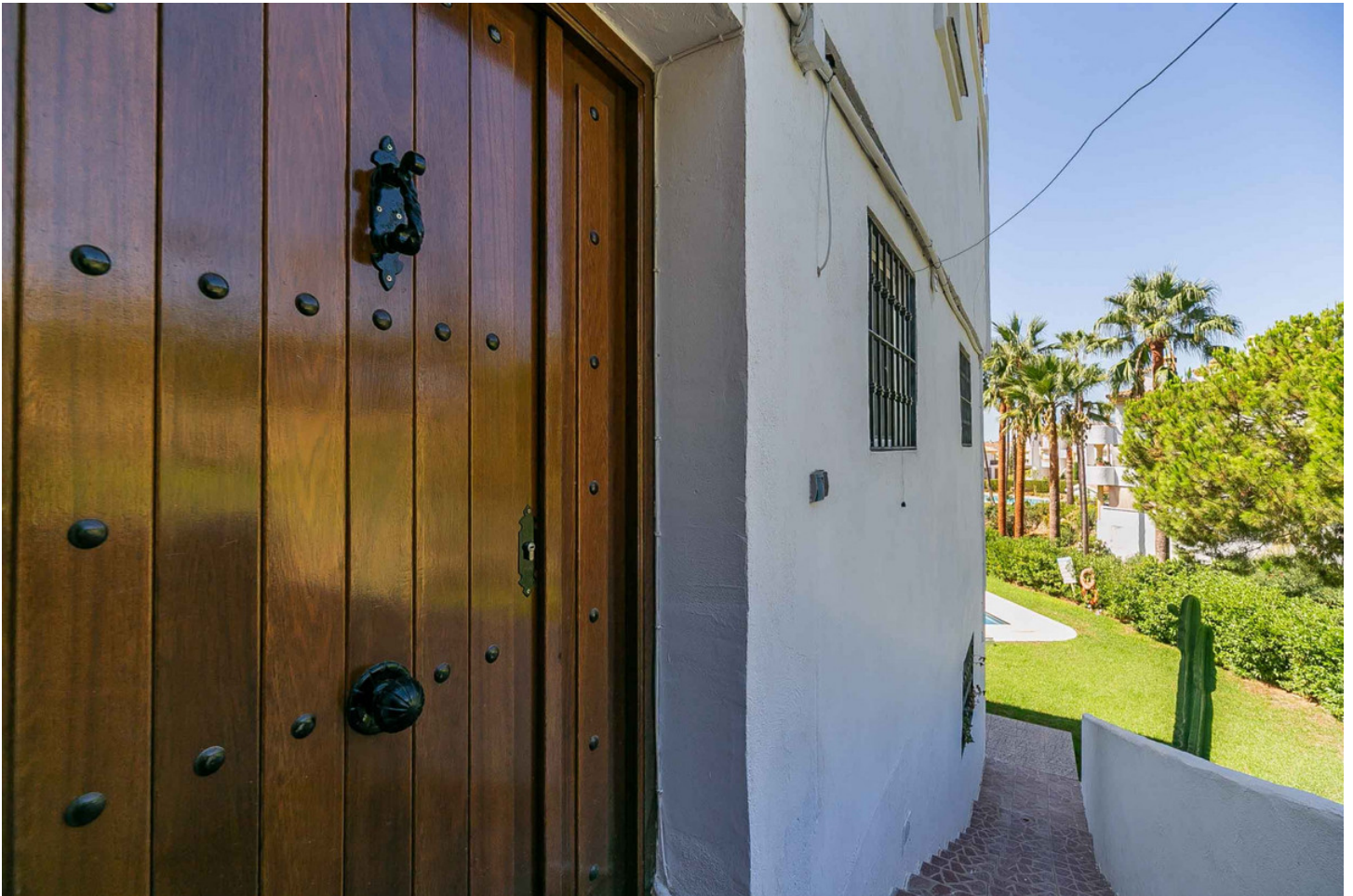


























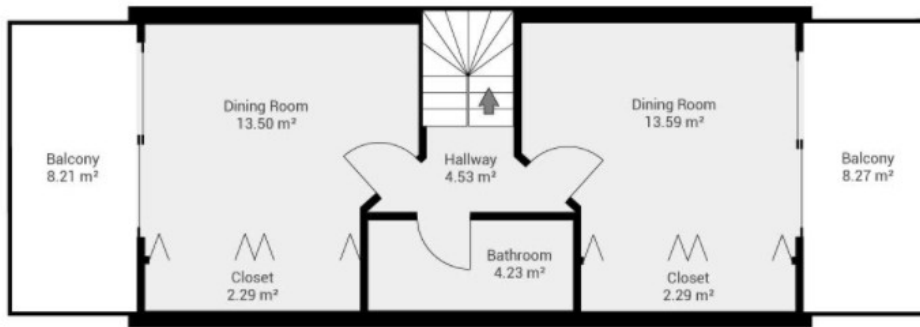






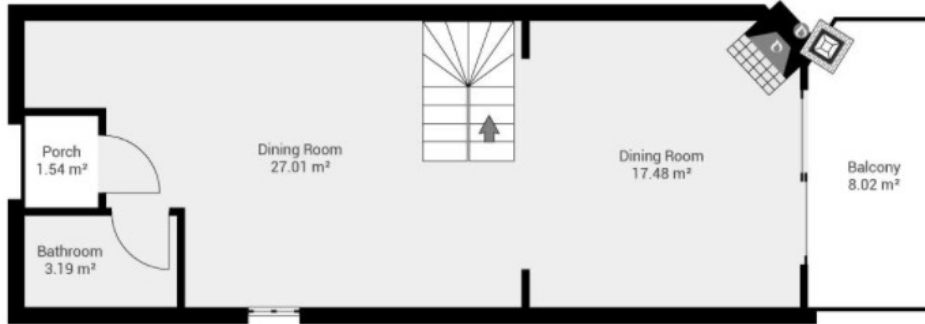


TOTAL AREA: 56.87 m<sup>2</sup> • LIVING AREA: 50.03 m<sup>2</sup> • ROOMS: 6



▼ Ground Floor

TOTAL AREA: 57.20 m<sup>2</sup> • LIVING AREA: 57.27 m<sup>2</sup> • ROOMS: 3



▼ -1st Floor

TOTAL AREA: 38.03 m<sup>2</sup> • LIVING AREA: 4.76 m<sup>2</sup> • ROOMS: 2



▼ -2nd Floor

TOTAL AREA: 37.10 m<sup>2</sup> • LIVING AREA: 13.08 m<sup>2</sup> • ROOMS: 3

