

Ref.-ID: MIBGR4835161

Benalmadena

Casa

IBI: 878 EUR / año

Basura: 145 EUR / año



3



3



234 m2



608 m2

Villa independiente con vistas al mar en Benalmádena Esta espaciosa villa es perfecta para aquellos que buscan una ubicación tranquila pero céntrica en Benalmádena. La planta principal consta de una cocina abierta y un salón con vistas a las montañas y al mar, proporcionando un ambiente luminoso y acogedor. En la planta inferior se encuentran 3 dormitorios. Uno de ellos con baño en suite y lavadero independiente. Otro dormitorio tiene su propia terraza de 20 m<sup>2</sup>, ideal para relajarse o disfrutar del sol. Además, hay un baño adicional y una sala extra que puede ser utilizada como oficina en casa, sala de juegos o espacio adicional para diferentes usos. Además, la propiedad incluye un estudio independiente, perfecto para invitados o como unidad de alquiler. El área exterior cuenta con varias terrazas amplias, una gran piscina privada, y algo de vegetación con plantas y árboles alrededor de la parcela, creando un espacio exterior agradable. La propiedad también incluye dos garajes cerrados con espacio de almacenamiento y aparcamiento adicional en la calle frente a la casa. Aunque la villa tiene varios niveles y escaleras, ofrece una excelente relación calidad-precio en una zona tranquila, a solo unos minutos en coche de la autopista A7. El aeropuerto de Málaga está a solo 15 minutos en coche, y hay supermercados como Lidl y Mercadona, Benalmádena Golf, y hospitales locales y privados cercanos

**Posición**

✓ Urbanización

**Orientación**

✓ Noreste  
✓ Este

**Estado**

✓ Buen

**Piscina**

✓ Privada

**Climatización**

✓ Aire Acondicionado

**Vistas**

✓ Mar  
✓ Calle

**Características**

✓ Terraza Cubierta  
✓ Terraza Privada  
✓ Aprtmnt. Huéspedes  
✓ Baño En-Suite

**Muebles**

✓ Amueblada

**Cocina**

✓ Equipada

**Aparcamiento**

✓ Garaje  
✓ Calle  
✓ Más de uno

**Categoría**

✓ Reventa

















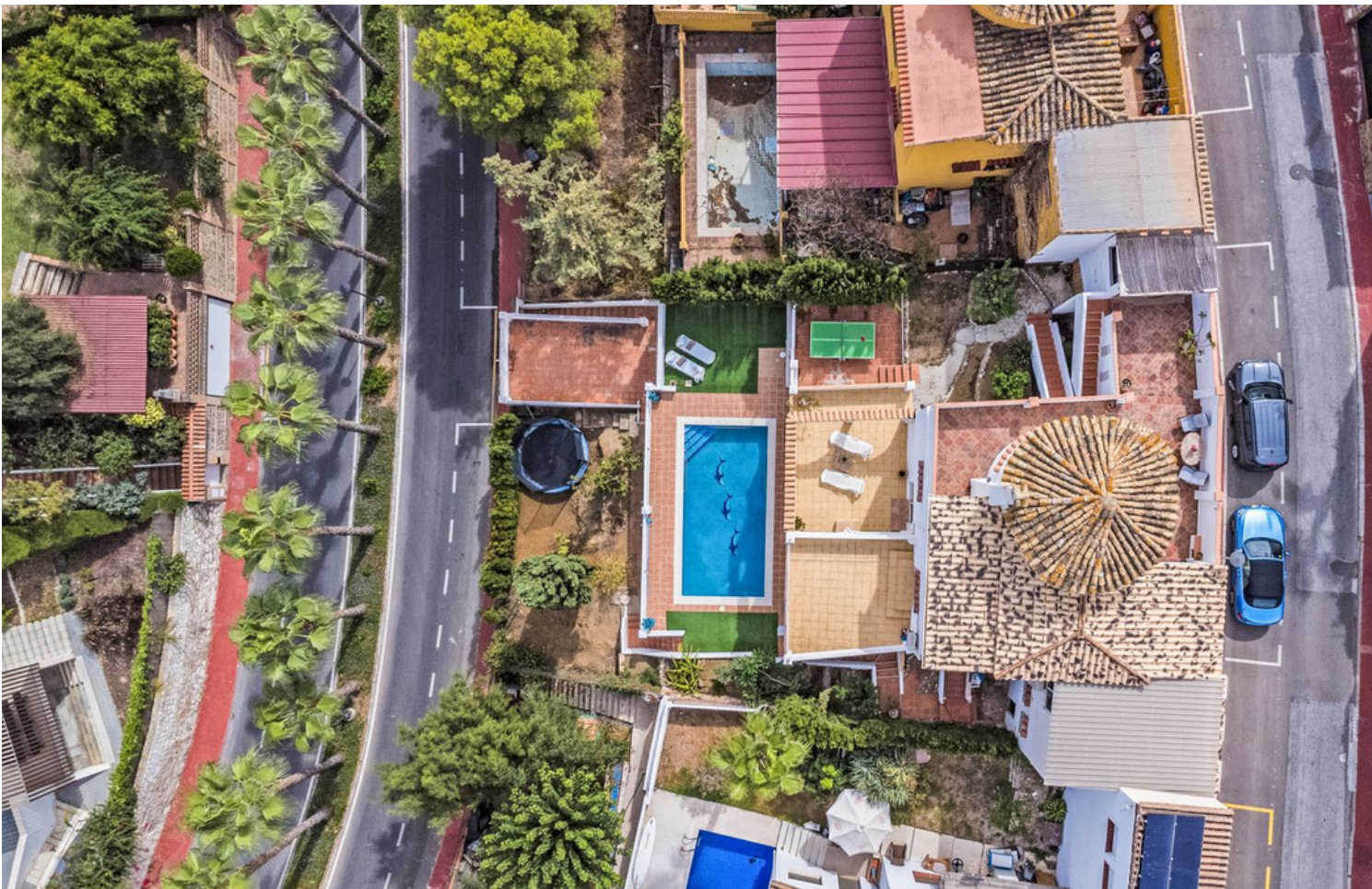


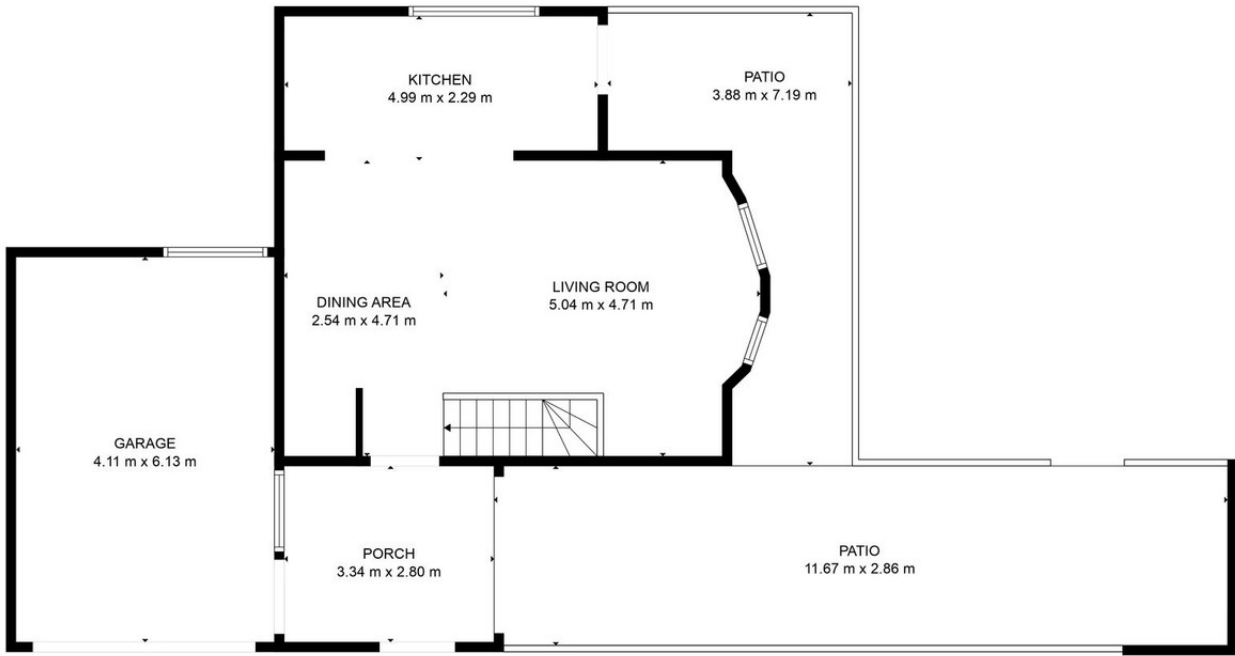






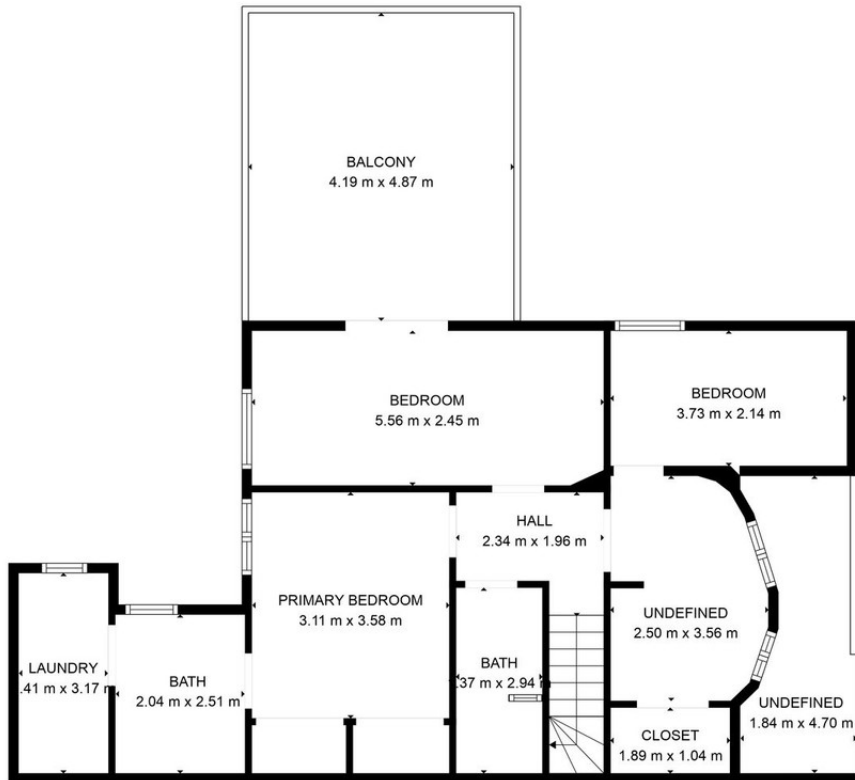






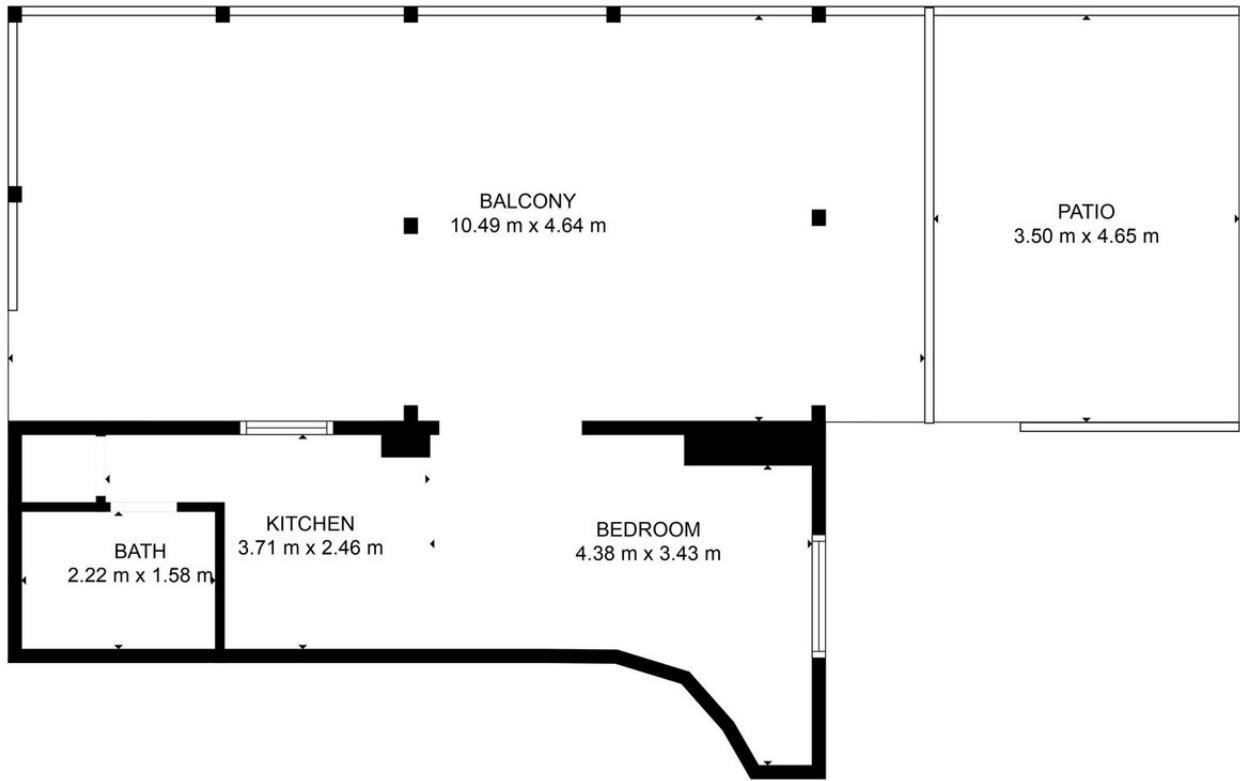
**TOTAL: 139 m2**  
 BELOW GROUND: 0 m2, FLOOR -2: 24 m2, FLOOR -1: 69 m2, FLOOR 0: 46 m2  
 EXCLUDED AREAS: UNDEFINED: 77 m2, PATIO: 97 m2, BALCONY: 69 m2,  
 GARAGE: 25 m2, PORCH: 10 m2

FLOOR PLAN CREATED BY CUBICASA APP. MEASUREMENTS DEEMED HIGHLY RELIABLE BUT NOT GUARANTEED.



**TOTAL: 139 m2**  
 BELOW GROUND: 0 m2, FLOOR -2: 24 m2, FLOOR -1: 69 m2, FLOOR 0: 46 m2  
 EXCLUDED AREAS: UNDEFINED: 77 m2, PATIO: 97 m2, BALCONY: 69 m2,  
 GARAGE: 25 m2, PORCH: 10 m2

FLOOR PLAN CREATED BY CUBICASA APP. MEASUREMENTS DEEMED HIGHLY RELIABLE BUT NOT GUARANTEED.



**TOTAL: 139 m2**  
BELOW GROUND: 0 m2, FLOOR -2: 24 m2, FLOOR -1: 69 m2, FLOOR 0: 46 m2  
EXCLUDED AREAS: UNDEFINED: 77 m2, PATIO: 97 m2, BALCONY: 69 m2,  
GARAGE: 25 m2, PORCH: 10 m2

FLOOR PLAN CREATED BY CUBICASA APP. MEASUREMENTS DEEMED HIGHLY RELIABLE BUT NOT GUARANTEED.