

Ref.-ID: MIBGR4849093

Fuengirola

Apartamento



2



2



136 m2

Descubra esta propiedad excepcional en el corazón de Fuengirola, que cuenta con dos apartamentos bien equipados de 1 dormitorio y 1 baño cada uno. Recientemente renovado por completo (incluido el cableado eléctrico y la plomería), todos los muebles son nuevos. Perfectamente situado a solo un minuto a pie de la impresionante costa, esta oportunidad de inversión es ideal para aquellos que buscan aprovechar el próspero mercado turístico, ya que actualmente está esperando una licencia turística. Cada apartamento cuenta con un acogedor dormitorio y un baño moderno. La ubicación central brinda fácil acceso a una amplia variedad de opciones de restaurantes y tiendas, desde bares de tapas locales hasta cocina internacional, todo a un corto paseo de distancia. También encontrará parques cercanos y acceso a la playa. Los servicios de atención médica son fácilmente accesibles, con una farmacia y un hospital muy cerca, mientras que las escuelas y un centro comercial se suman a la comodidad de la zona. Ya sea que esté buscando invertir o buscando un retiro personal, esta ubicación ofrece lo mejor de la vida costera combinada con todas las comodidades de la vida urbana.

Posición

- ✓ Ciudad
- ✓ Área Comercial
- ✓ Lado de la Playa
- ✓ Puerto
- ✓ Pueblo
- ✓ Cerca de Puerto
- ✓ Cerca de Tiendas
- ✓ Cerca del Mar
- ✓ Cerca de Colegios
- ✓ Marina
- ✓ Cerca de Marina

Vistas

- ✓ Urbanas
- ✓ Calle

Servicios Públicos

- ✓ Electricidad
- ✓ Agua Potable
- ✓ Teléfono

Orientación

- ✓ Sureste
- ✓ Suroeste

Características

- ✓ Ascensor
- ✓ Armarios Empotrados
- ✓ Cerca de Transporte
- ✓ Cerca de la Mezquita
- ✓ Cerca de una Iglesia

Categoría

- ✓ Barato
- ✓ Casas de vacaciones
- ✓ Inversion
- ✓ Reventa

Estado

- ✓ Excelente
- ✓ Buen
- ✓ Reformado Recientemente
- ✓ Renovado Recientemente

Muebles

- ✓ Amueblada

Climatización

- ✓ Aire Acondicionado
- ✓ A/A Caliente
- ✓ A/A Frio

Cocina

- ✓ Equipada





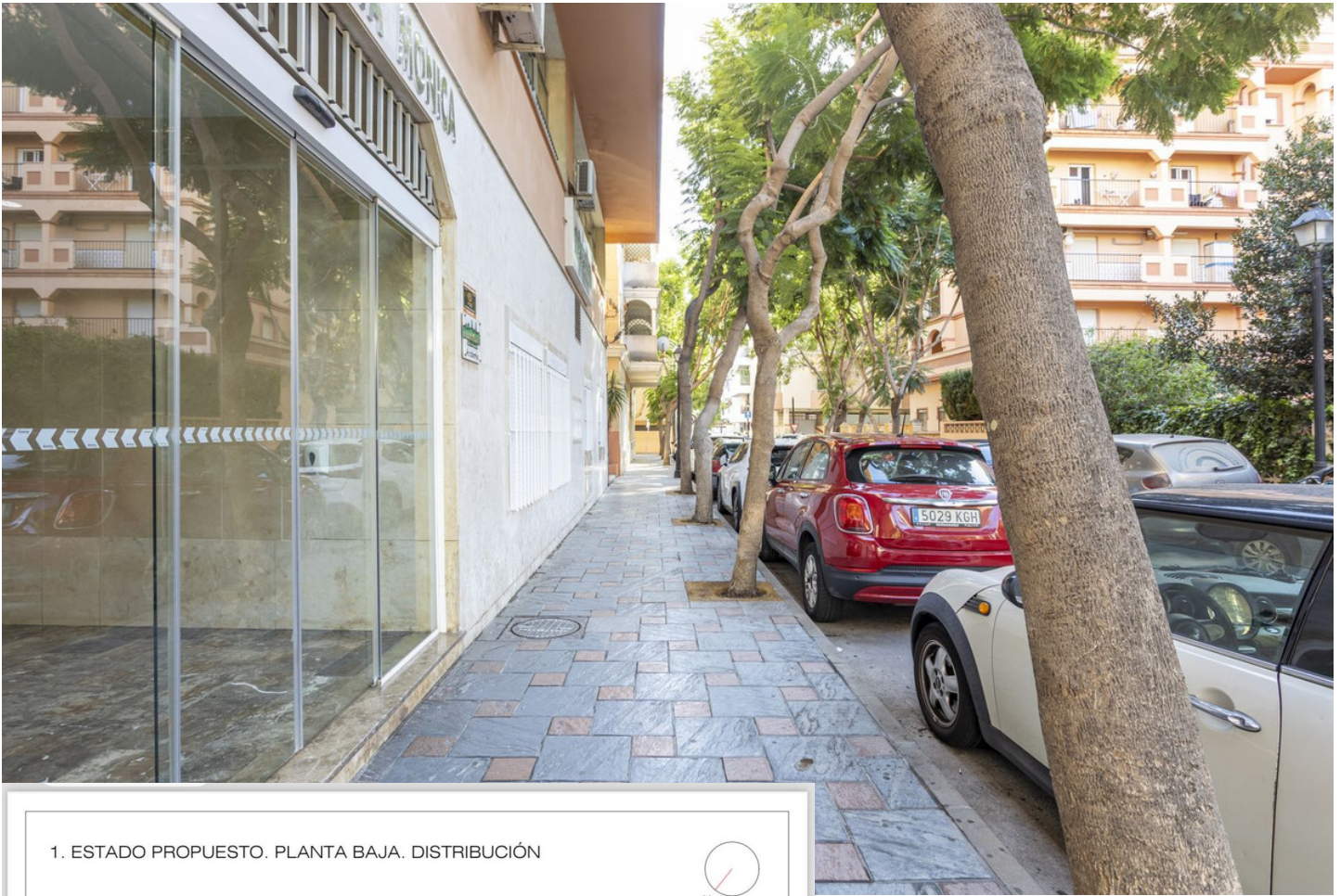




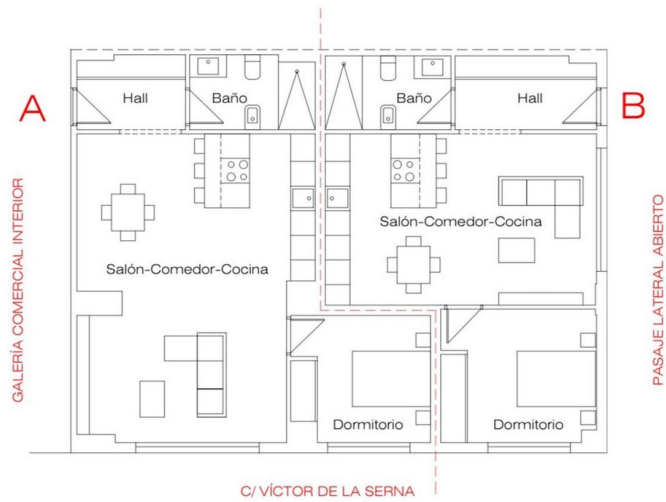








1. ESTADO PROPUESTO. PLANTA BAJA. DISTRIBUCIÓN



SUPERFICIES VIVIENDA A

Hall	4,70 m ²
Salón-Comedor-Cocina	40,02 m ²
Dormitorio	9,17 m ²
Baño	5,43 m ²
SUPERFICIE ÚTIL	59,32 m²
SUP. CONSTRUIDA	69,38 m²

SUPERFICIES VIVIENDA B

Hall	6,07 m ²
Salón-Comedor-Cocina	27,50 m ²
Dormitorio	10,73 m ²
Baño	5,50 m ²
SUPERFICIE ÚTIL	49,80 m²
SUP. CONSTRUIDA	58,66 m²

