

Ref.-ID: MIBGR4856845

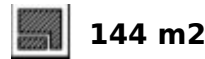
Benalmadena Costa

Apartamento

Comunidad: 2,208 EUR / año

IBI: 776 EUR / año

Basura: 112 EUR / año



Este lujoso apartamento con vistas al mar de tres dormitorios esta ubicado en el prestigioso edificio Las Palmeras 25 ubicado en uno de las mejores zonas de Benalmádena. A solo 400 metros a pie de la playa y rodeado de comodidades convenientes, esta propiedad es perfecta para quienes buscan comodidad y vida costera. Salga a la amplia terraza de 41 m2 y déjese cautivar por las impresionantes vistas al mar y a la montaña. Contemple las encantadoras casas españolas con las majestuosas montañas de Benalmádena. Dos toldos eléctricos largos ofrecen sombra durante todo el día, creando un espacio ideal para relajarse, merendar y cenar al aire libre. En el interior, el apartamento cuenta con tres dormitorios y dos baños, lo que garantiza un amplio espacio para la familia y los invitados. La cocina americana está equipada con electrodomésticos Bosch de alta calidad y elegantes gabinetes. Tanto la sala de estar como el dormitorio principal se abren a la terraza, combinando a la perfección la vida interior y exterior. Disfrute de la comodidad durante todo el año con un sistema de aire acondicionado frío y calor, controlado individualmente en cada habitación a través del sistema AirZone. Los paneles solares privados contribuyen a un ahorro significativo en las facturas de electricidad. La vivienda tiene clasificación A de energía, algo que es poco habitual incluso en viviendas de obra nueva. El sistema de inteligencia para el hogar, que incluye un detector de fugas de agua y una alarma contra incendios, aporta una mayor tranquilidad. Las baldosas de alta calidad de Saloni y un sistema de descalcificación del agua mejoran aún más la sensación de lujo y la funcionalidad de esta casa. La ubicación privilegiada del apartamento lo coloca al lado de un supermercado Mercadona y del centro de tenis y pádel de Benalmádena. Una vibrante variedad de restaurantes se encuentra a solo 2 minutos a pie, mientras que la playa está a solo 400 metros a pie. Para explorar más, la estación de tren de Arroyo de la Miel está a 10 minutos a pie. Construido en 2020, Las Palmeras 25 es un complejo de lujo que cuenta con un gimnasio comunitario, sauna y una elegante área de piscina. Desarrollado por un prestigioso promotor conocido por su trabajo en El Higuero, este es su único edificio de lujo en el centro de Benalmádena. Este excepcional apartamento incluye dos plazas de aparcamiento subterráneo privado y un trastero. No pierda esta oportunidad de poseer un pedazo de paraíso. Contáctenos hoy para concertar una visita y experimentar el encanto de esta impresionante propiedad. [Enlace externo:](#)

Posición

- ✓ Cerca de Tiendas
- ✓ Cerca del Mar

Climatización

- ✓ Aire Acondicionado
- ✓ A/A Caliente
- ✓ A/A Frio

Cocina

- ✓ Equipada

Servicios Públicos

- ✓ Electricidad
- ✓ Paneles solares fotovoltaicos

Orientación

- ✓ Sureste

Vistas

- ✓ Mar
- ✓ Montaña
- ✓ Urbanas

Jardin

- ✓ Comunitario

Categoría

- ✓ Casas de vacaciones
- ✓ Lujo
- ✓ Reventa

Estado

- ✓ Excelente

Características

- ✓ Ascensor
- ✓ Cerca de Transporte
- ✓ Terraza Privada
- ✓ Gimnasio
- ✓ Sauna
- ✓ Paddle Tennis
- ✓ Pista de Tenis
- ✓ Acceso para personas con movilidad reducida
- ✓ Doble acristalamiento
- ✓ Domotica
- ✓ Fibra óptica

Seguridad

- ✓ Recinto Cerrado

Piscina

- ✓ Comunitaria

Muebles

- ✓ Amueblada

Aparcamiento

- ✓ Subterráneo



















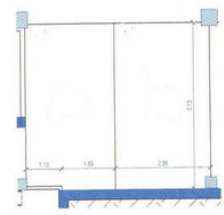
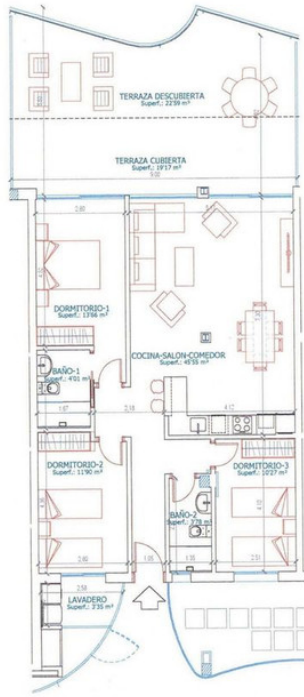












SUPERFICIE CONSTRUIDA VIVIENDA	
SUPERFICIE DE VIVIENDA	99,06 m ²
SUPERFICIE DE LAVADERO	3,35 m ²
SUPERFICIE DE TERRAZA	47,76 m ²
SUPERFICIE TOTAL	144,17 m²
SUPERFICIE ÚTIL ANEJOS	
SUP. APARCAMIENTO Nº (Garaje-1)	14,27 m ²
SUP. APARCAMIENTO Nº (Garaje-1)	15,19 m ²
SUP. TRASTERO Nº (Garaje-3)	9,14 m ²
SUPERFICIE TOTAL	38,60 m²