

Ref.-ID: MIBGR4866754

Mijas

Casa



3



3



222 m2



883 m2

Villa - Chalet, Mijas, Costa del Sol. Proyecto y construcción. 3 Dormitorios, 3 Baños, Construidos 222 m², Terraza 36 m², Jardín/Terreno 883 m². Orientación : Sur. Piscina : Privada. Vistas : Mar, Montaña, Panorámicas. Cocina : Equipada. Jardín : Privado. Aparcamiento : Garaje.

Orientación

✓ Sur

Piscina

✓ Privada

Vistas

✓ Mar
✓ Montaña
✓ Panorámicas

Cocina

✓ Equipada

Jardín

✓ Privado

Aparcamiento

✓ Garaje







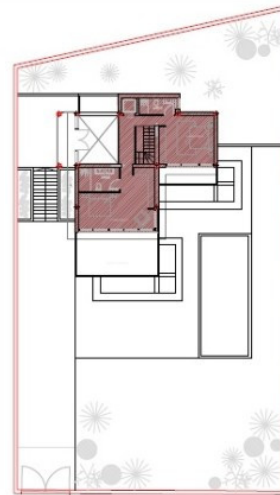




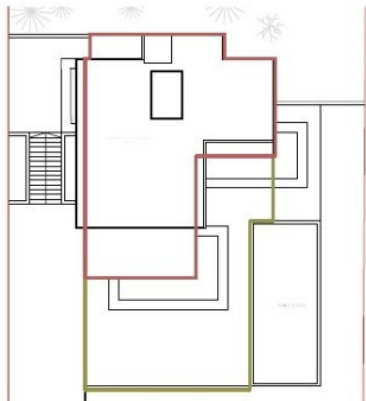
PLANTA SÓTANO E: 1/200



PLANTA BAJA E: 1/200



PLANTA PRIMERA E: 1/200



PLANTA CUBIERTA E: 1/150

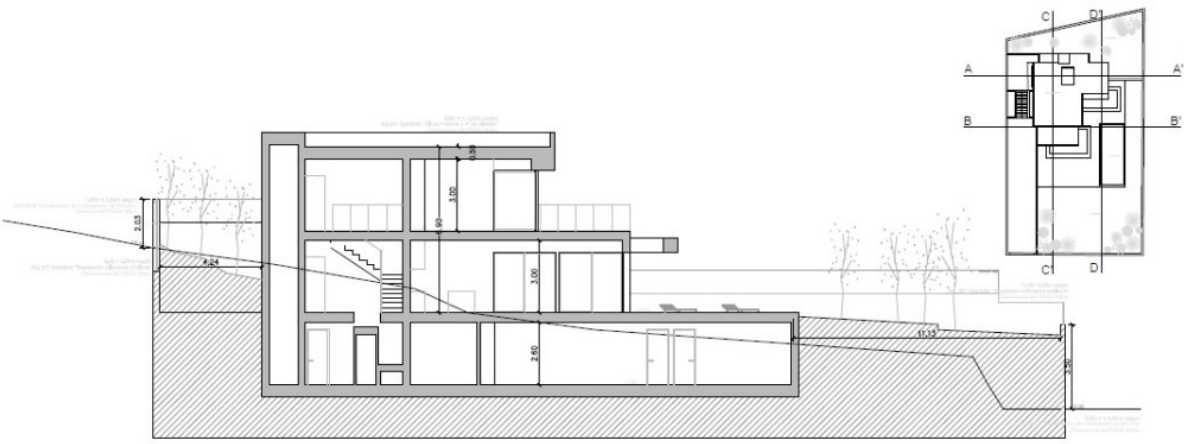
JUSTIFICACIÓN DE LA OCUPACIÓN

| | |
|----------------------------|--|
| PLANTA CUBIERTA | 171.43 m ² |
| PROYECCIÓN CUBIERTA+SÓTANO | 205.82 m ² |
| TOTAL OCUPACIÓN | 205.82 m² ≤ 314.85 m² |

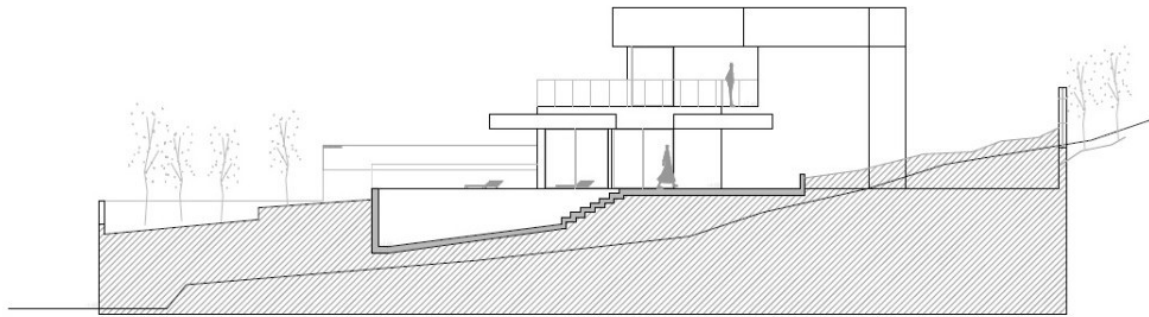
CÓMPUTO SUPERFICIE DE TECHO EDIFICABLE:

| | |
|--|--|
| VIVIENDA CUBIERTA CERRADA (100%) | |
| PLANTA BAJA | 144.73 m ² |
| PLANTA 1ª | 77.99 m ² |
| TOTAL | 100% de 222.63 m² = 222.63 m² |
| SÓTANO (0%) | |
| PLANTA SÓTANO | 148.97 m ² |
| TOTAL | 0% de 148.97 m² = 0.00 m² |
| TERRAZA CUBIERTA - 1 LADO CERRADO (50%) | |
| PLANTA BAJA | 22.03 m ² |
| TOTAL | 50% de 22.03 m² = 11.01 m² |
| TERRAZAS DESCUBIERTAS / PÉRGOLAS (0%) | |
| PLANTA BAJA | 0.00 m ² |
| PLANTA 1ª | 36.09 m ² |
| TOTAL | 0% de 36.09 m² = 0.00 m² |

TOTAL SUPERFICIE DE TECHO EDIFICABLE 233.64 m² = 233.74 m²



ALZADO C-C' E: 1/100



ALZADO D-D' E: 1/100