

Ref.-ID: MIBGR4869511

Mijas Golf

Casa

Comunidad: 2,880 EUR / año

IBI: 722 EUR / año

Basura: 82 EUR / año



3



2



235 m2

Esta hermosa casa adosada reformada con muy buen gusto y altas calidades se encuentra en la urbanización Hoyo 16 de Mijas Golf. Con una superficie construida de 235m², esta propiedad ofrece un amplio espacio para una familia, distribuida en 3 plantas. La casa cuenta con 3 dormitorios, 2 baños y 1 aseo, ideales para acomodar a todos los miembros de la familia. El interior de la propiedad tiene un tamaño de 229m² y está diseñado con un estilo moderno y elegante. La cocina totalmente equipada es perfecta para aquellos que disfrutan de la cocina y está equipada con todos los electrodomésticos necesarios. Además, la casa cuenta con un enorme sótano, que ofrece espacio adicional para almacenamiento o para convertirlo en una sala de juegos, gimnasio o incluso en un apartamento de invitados. Una de las características destacadas de ésta urbanización son sus jardines y gran piscina comunitaria. La urbanización se encuentra en una ubicación privilegiada, ya que está situada en primera línea de golf. Esto significa que los amantes del golf podrán disfrutar del campo de golf de Los Olivos y Los Lagos, y disfrutar de su pasión en cualquier momento. Además, la vivienda está cerca de parada de transporte público. En cuanto a la condición de la propiedad, se encuentra en excelente estado y ha sido recientemente renovada y reformada. Los suelos le dan un toque moderno y elegante a toda la casa. En resumen, esta casa adosada de lujo en Mijas Golf es una oportunidad única para aquellos que buscan una propiedad espaciosa y bien ubicada. Con todas las características y comodidades mencionadas, esta propiedad es ideal para aquellos que buscan un estilo de vida de lujo en un entorno tranquilo y rodeado de naturaleza.

Posición

- ✓ Cerca de Golf

Características

- ✓ Armarios Empotrados
- ✓ Cerca de Transporte
- ✓ Terraza Privada
- ✓ Sótano

Categoría

- ✓ Golf

Estado

- ✓ Reformado Recientemente

Muebles

- ✓ Sin Amueblar

Piscina

- ✓ Comunitaria

Jardín

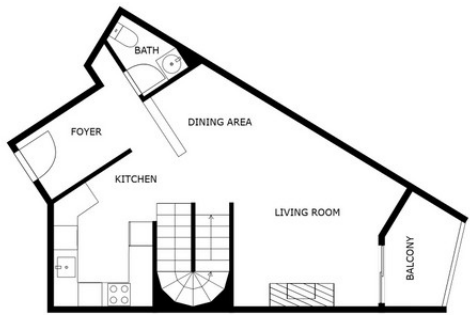
- ✓ Comunitario

Vistas

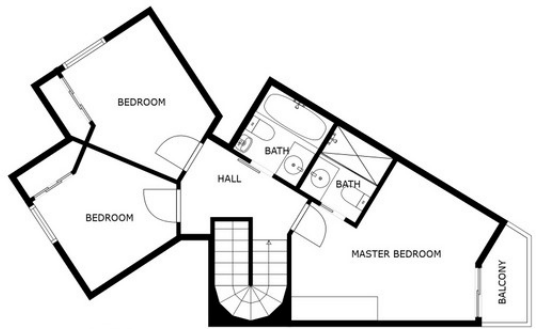
- ✓ Jardín

Aparcamiento

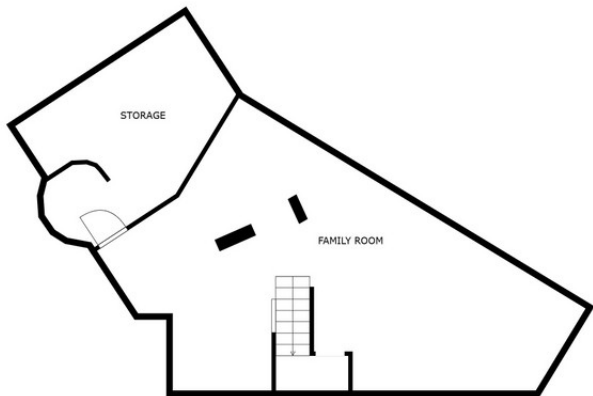
- ✓ Calle



FLOOR 2



FLOOR 3



FLOOR 1

SIZES ARE APPROXIMATE, ACTUAL MAY VARY.



























