

Ref.-ID: MIBGR4881661

Estepona

Casa

IBI: 523 EUR / año



DOS PROPIEDADES EN UNA - PERFECTO PARA INVERSORES O FAMILIAS. Propiedad 1: Apartamento en Planta Baja Distribuido en un solo nivel, ideal para personas con movilidad reducida, 2 dormitorios, 1 baño, cocina con lavadero y acceso directo a la calle. Aunque necesita algunas mejoras, es una gran oportunidad para personalizar y aumentar su valor de mercado. Propiedad 2: Apartamento Dúplex Renovado Completamente renovado con acabados modernos, sin necesidad de trabajos adicionales. Distribuido en dos plantas con 3 amplios dormitorios, 2 baños modernos, una gran cocina y un área de salón-comedor con chimenea. Azotea Privada: Disfrute de un espacio al aire libre perfecto para tomar el sol o reuniones. Ubicado en el centro de Estepona, esta propiedad goza de una ubicación privilegiada. A solo cinco minutos de la playa y rodeado de servicios esenciales como escuelas, centros deportivos, supermercados y transporte público, esta área se ha convertido en una de las más buscadas en la Costa del Sol por su mezcla de autenticidad, ambiente familiar y proximidad al mar. Estepona, con su encantador casco antiguo, plazas vibrantes y excelente gastronomía, es perfecto tanto para vivir como para alquilar. Beneficios Adicionales: con una sola escritura, se beneficiará de ahorros significativos en IBI y otros impuestos, haciendo de esta propiedad una opción económica y de bajo mantenimiento.

Posición

- ✓ Cerca de Tiendas
- ✓ Cerca de Ciudad
- ✓ Cerca de Colegios

Características

- ✓ Armarios Empotrados
- ✓ Cerca de Transporte
- ✓ Terraza Privada
- ✓ Solario
- ✓ Trastero
- ✓ Lavadero

Orientación

- ✓ Sureste

Muebles

- ✓ Amueblada

Estado

- ✓ Buen

Cocina

- ✓ Equipada
- ✓ Parcialmente Equipada

Climatización

- ✓ Chimenea















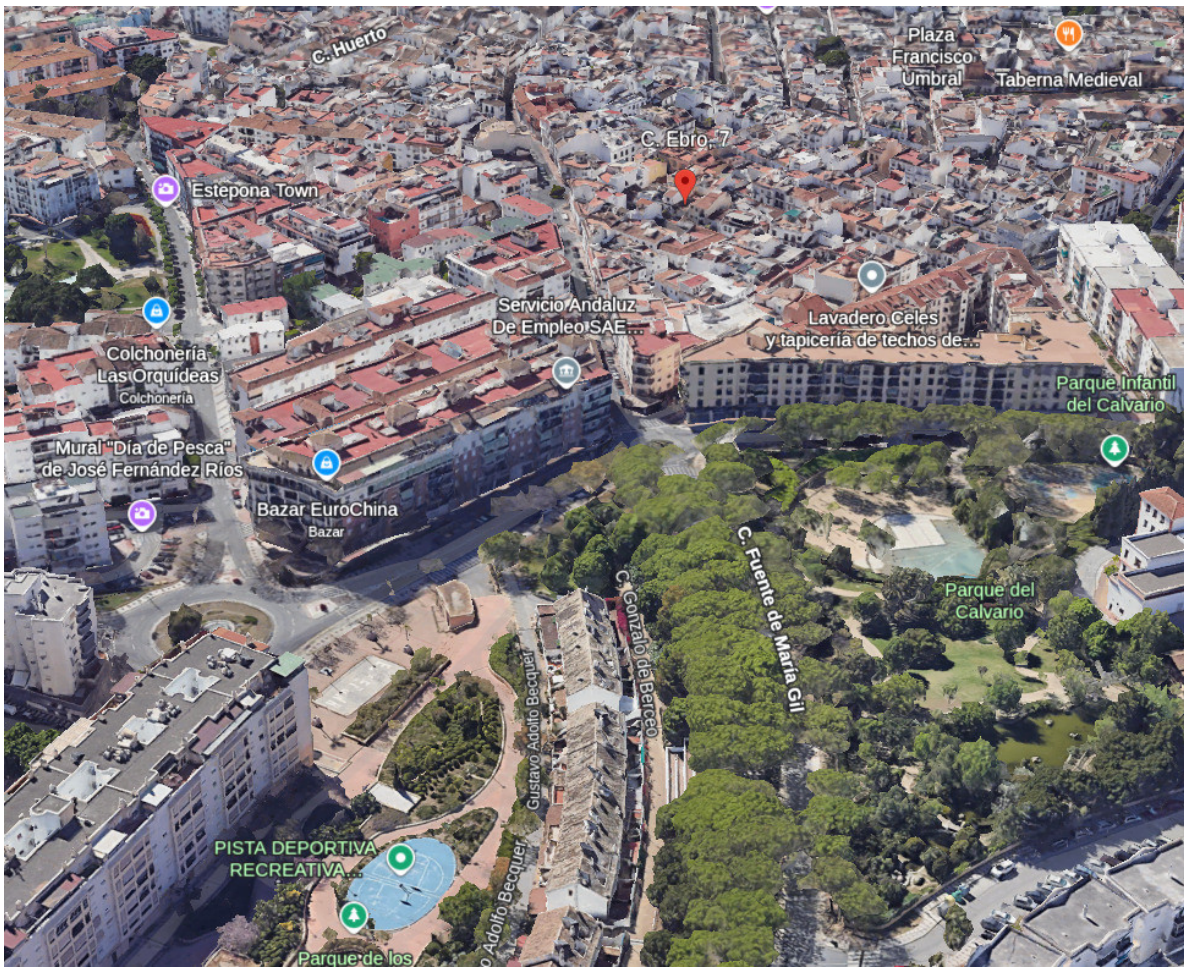












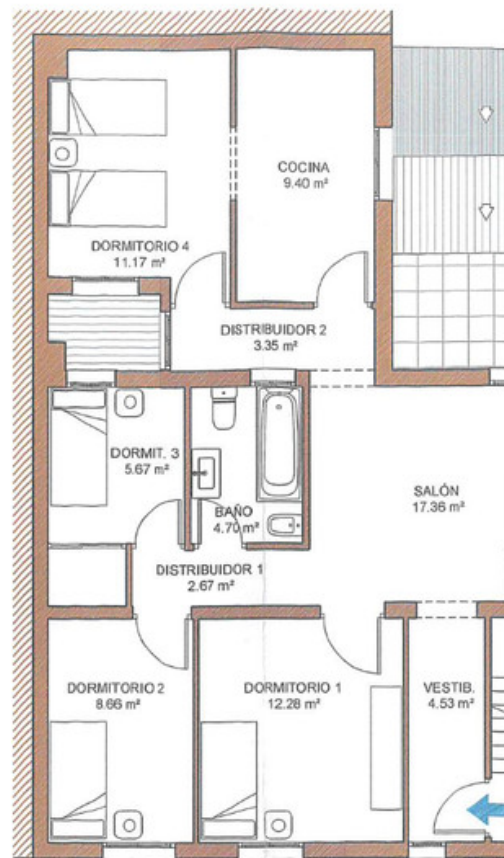


PLANTA BAJA

↑
 ACCESO
 VIVIENDA 1

↑
 ACCESO
 VIVIENDA 3 Y 4

↑
 ACCESO
 VIVIENDA 2

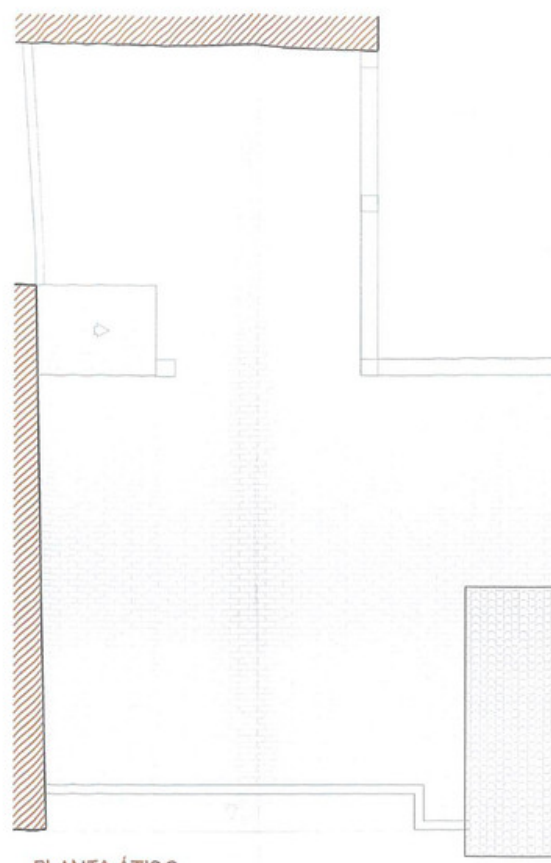


PLANTA PRIMERA

↑
 ACCESO
 VIVIENDA



PLANTA SEGUNDA



PLANTA ÁTICO

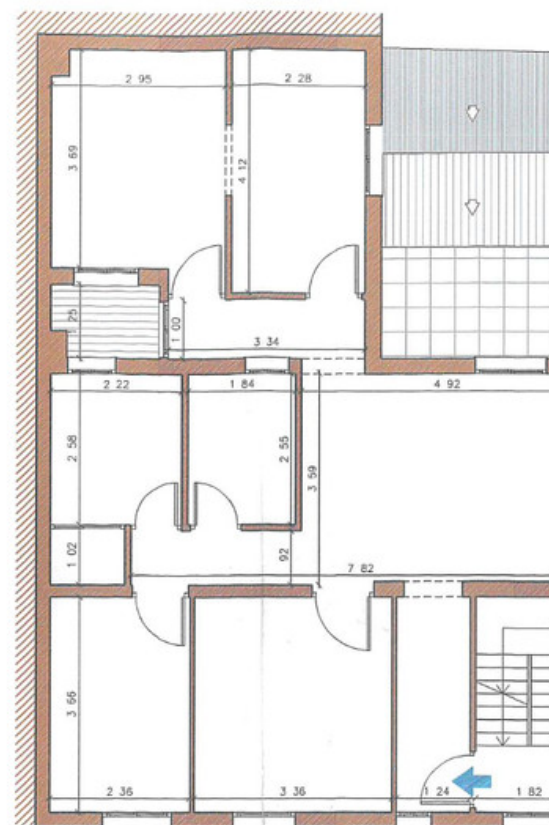


PLANTA BAJA

↑
ACCESO
VIVIENDA 1

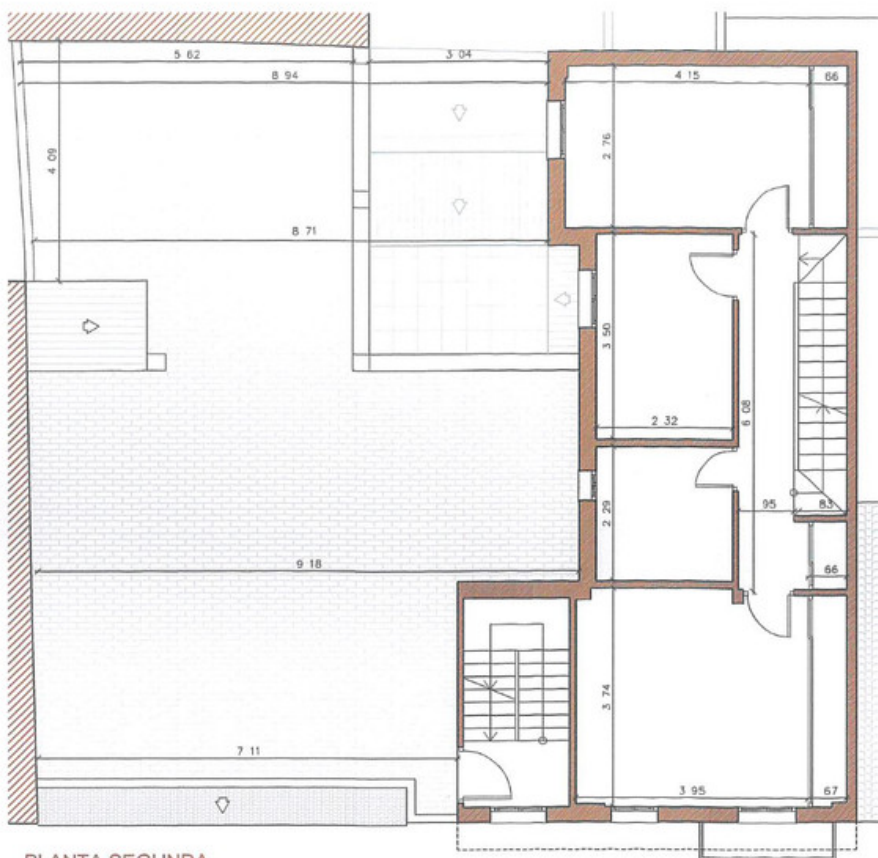
↑
ACCESO
VIVIENDA 3 Y 4

↑
ACCESO
VIVIENDA 2

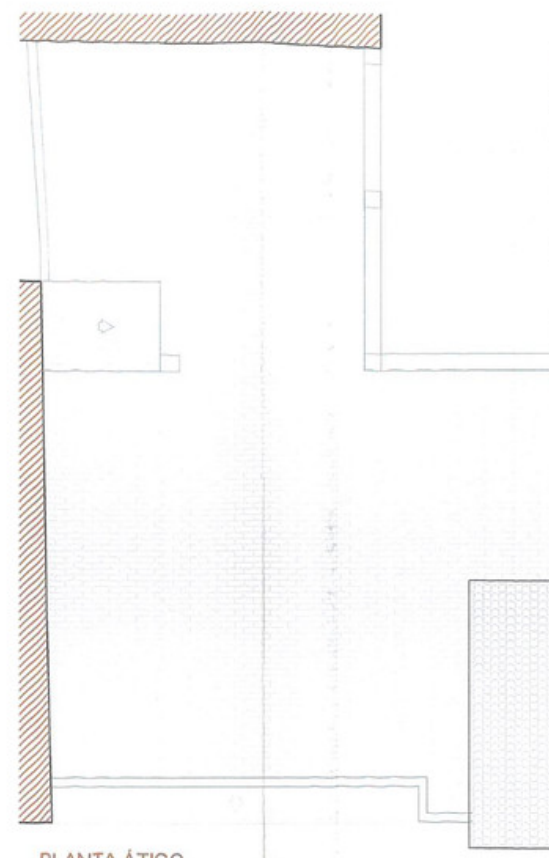


PLANTA PRIMERA

↑
ACCESO
VIVIENDA 3



PLANTA SEGUNDA



PLANTA ÁTICO