

Ref.-ID: MIBGR4881724

Fuengirola

Casa

Comunidad: 528 EUR / año

IBI: 923 EUR / año

Basura: 30 EUR / año



4



4



278 m2



461 m2

Villa - Chalet, Fuengirola, Costa del Sol. 4 Dormitorios, 4 Baños, Construidos 278 m<sup>2</sup>, Terraza 72 m<sup>2</sup>. Posición : Ciudad, Lado de la Playa, Cerca de Tiendas, Cerca del Mar, Cerca de Ciudad, Urbanización. Orientación : Suroeste. Estado : Excelente. Piscina : Comunitaria. Climatización : Aire Acondicionado, A/A Caliente, A/A Frio, Baño. Vistas : Mar, Puerto, Panorámicas, Piscina. Características : Terraza Cubierta, Armarios Empotrados, Cerca de Transporte, Terraza Privada, WiFi. Muebles : Opcionales. Cocina : Equipada. Jardin : Privado. Seguridad : Recinto Cerrado, Persianas Eléctricas, Portero Automático, Alarma. Aparcamiento : Subterráneo. Servicios Públicos : Electricidad. Categoría : Casas de vacaciones, Inversion, Lujo, Reventa.

#### Posición

- ✓ Ciudad
- ✓ Lado de la Playa
- ✓ Cerca de Tiendas
- ✓ Cerca del Mar
- ✓ Cerca de Ciudad
- ✓ Urbanización

#### Climatización

- ✓ Aire Acondicionado
- ✓ A/A Caliente
- ✓ A/A Frio
- ✓ Baño

#### Cocina

- ✓ Equipada

#### Servicios Públicos

- ✓ Electricidad

#### Orientación

- ✓ Suroeste

#### Vistas

- ✓ Mar
- ✓ Puerto
- ✓ Panorámicas
- ✓ Piscina

#### Jardin

- ✓ Privado

#### Categoría

- ✓ Casas de vacaciones
- ✓ Inversion
- ✓ Lujo
- ✓ Reventa

#### Estado

- ✓ Excelente

#### Características

- ✓ Terraza Cubierta
- ✓ Armarios Empotrados
- ✓ Cerca de Transporte
- ✓ Terraza Privada
- ✓ WiFi

#### Seguridad

- ✓ Recinto Cerrado
- ✓ Persianas Eléctricas
- ✓ Portero Automático
- ✓ Alarma

#### Piscina

- ✓ Comunitaria

#### Muebles

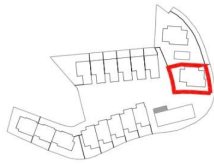
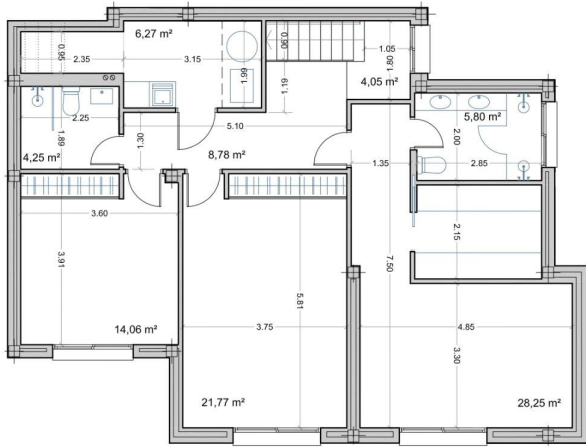
- ✓ Opcionales

#### Aparcamiento

- ✓ Subterráneo

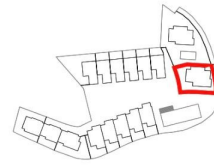
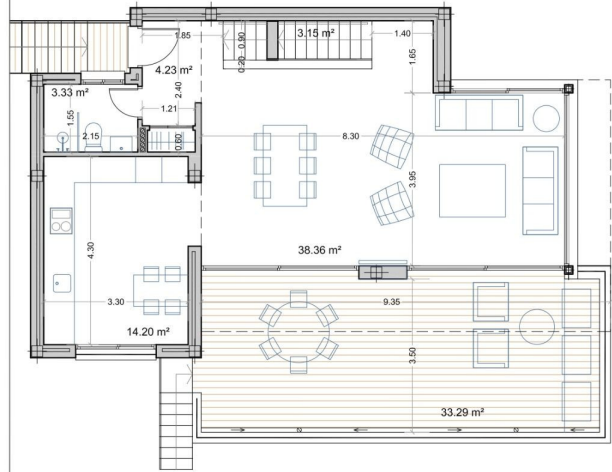


**VIVIENDA D1**  
DISTRIBUCIÓN Y ACOTADO  
Planta Semisótano



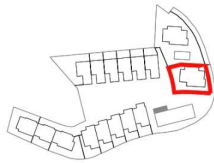
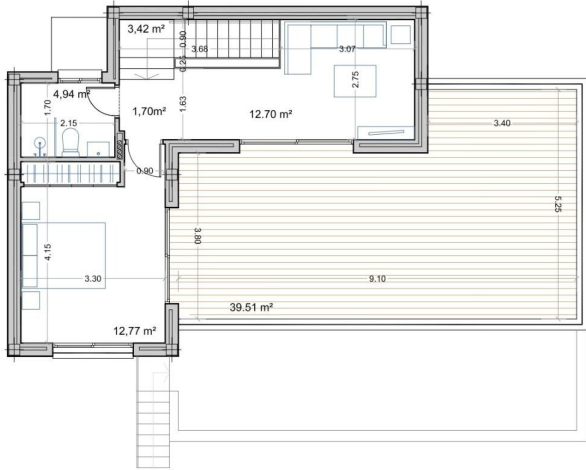
SUPERFICIE CONSTRUIDA VIVIENDA	
Planta Semisótano	110,80 m²
Planta Baja	76,12 m²
Planta Primera	46,80 m²
<b>TOTAL SUPERFICIE CONSTRUIDA VIVIENDA</b>	<b>234,72 m²</b>
SUPERFICIE ÚTIL según decreto 218/2005	
	219,58 m²

**VIVIENDA D1**  
DISTRIBUCIÓN Y ACOTADO  
Planta Baja



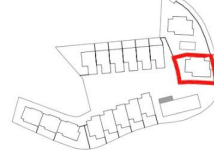
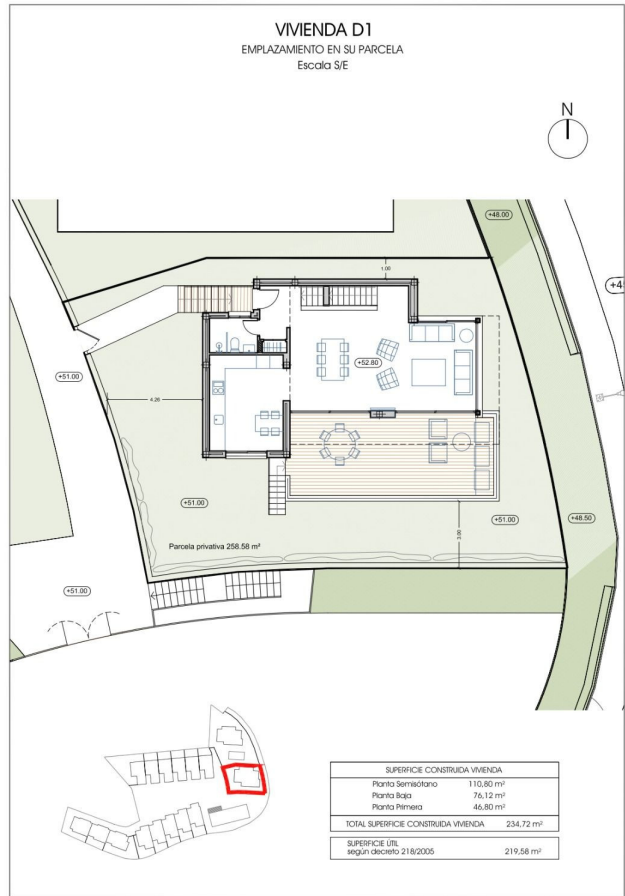
SUPERFICIE CONSTRUIDA VIVIENDA	
Planta Semisótano	110,80 m²
Planta Baja	76,12 m²
Planta Primera	46,80 m²
<b>TOTAL SUPERFICIE CONSTRUIDA VIVIENDA</b>	<b>234,72 m²</b>
SUPERFICIE ÚTIL según decreto 218/2005	
	219,58 m²

**VIVIENDA D1**  
DISTRIBUCIÓN Y ACOTADO  
Planta Primera



SUPERFICIE CONSTRUIDA VIVIENDA	
Planta Semisótano	110,80 m²
Planta Baja	76,12 m²
Planta Primera	46,80 m²
<b>TOTAL SUPERFICIE CONSTRUIDA VIVIENDA</b>	<b>234,72 m²</b>
SUPERFICIE ÚTIL según decreto 218/2005	
	219,58 m²

**VIVIENDA D1**  
EMPLAZAMIENTO EN SU PARCELA  
Escota S/E



SUPERFICIE CONSTRUIDA VIVIENDA	
Planta Semisótano	110,80 m²
Planta Baja	76,12 m²
Planta Primera	46,80 m²
<b>TOTAL SUPERFICIE CONSTRUIDA VIVIENDA</b>	<b>234,72 m²</b>
SUPERFICIE ÚTIL según decreto 218/2005	
	219,58 m²































































