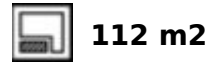


Ref.-ID: MIBGR4882624

Estepona

Casa



Ubicada en el corazón del centro de Estepona, esta casa adosada ofrece una combinación perfecta de comodidad y accesibilidad. Con una superficie construida de 451.9 m² sobre una parcela de 112 m², esta propiedad se destaca por su proximidad a las comodidades locales, como tiendas, restaurantes y la playa. La casa cuenta con un garaje privado y un ascensor que conecta todas las plantas, facilitando el acceso a cada rincón del hogar. La casa tiene su acceso por un imponente portal donde las escaleras y un ascensor invitan a subir a la primera planta, donde se encuentra un amplio salón comedor que incluye una acogedora chimenea, ideal para reuniones familiares. La cocina está equipada con un lavadero adyacente, proporcionando un espacio funcional para las tareas diarias. Además, esta planta cuenta con aseo y un patio de 12 m², perfecto para disfrutar de un café al aire libre. La segunda planta alberga cinco dormitorios y tres baños, ofreciendo un espacio generoso para toda la familia. Cada habitación está diseñada para maximizar el confort y la privacidad, asegurando un ambiente tranquilo y relajante. En la tercera planta, se encuentra una azotea que incluye una sala de juegos y un despacho, ideal para el entretenimiento y el trabajo desde casa. La terraza solarium de 43 m² es un espacio destacado, con una zona de barbacoa y una piscina privada de 14 m², perfecta para disfrutar del clima mediterráneo. La propiedad cuenta también con un garaje y trastero privados de más de 80m² en la planta baja. Ubicada cerca del Orquidario de Estepona, esta casa tiene acceso directo al casco antiguo y a la vasta oferta gastronómica y de entretenimiento que el centro ofrece, así como a la playa y al paseo marítimo que están a 5 minutos caminando.

Posición

- ✓ Cerca de Tiendas
- ✓ Cerca del Mar
- ✓ Cerca de Ciudad

Vistas

- ✓ Urbanas

Estado

- ✓ Buen

Características

- ✓ Ascensor
- ✓ Cerca de Transporte
- ✓ Solario
- ✓ Sala de Juegos
- ✓ Trastero
- ✓ Lavadero
- ✓ Barbacoa

Piscina

- ✓ Privada

Aparcamiento

- ✓ Privado

Climatización

- ✓ Aire Acondicionado
- ✓ Chimenea























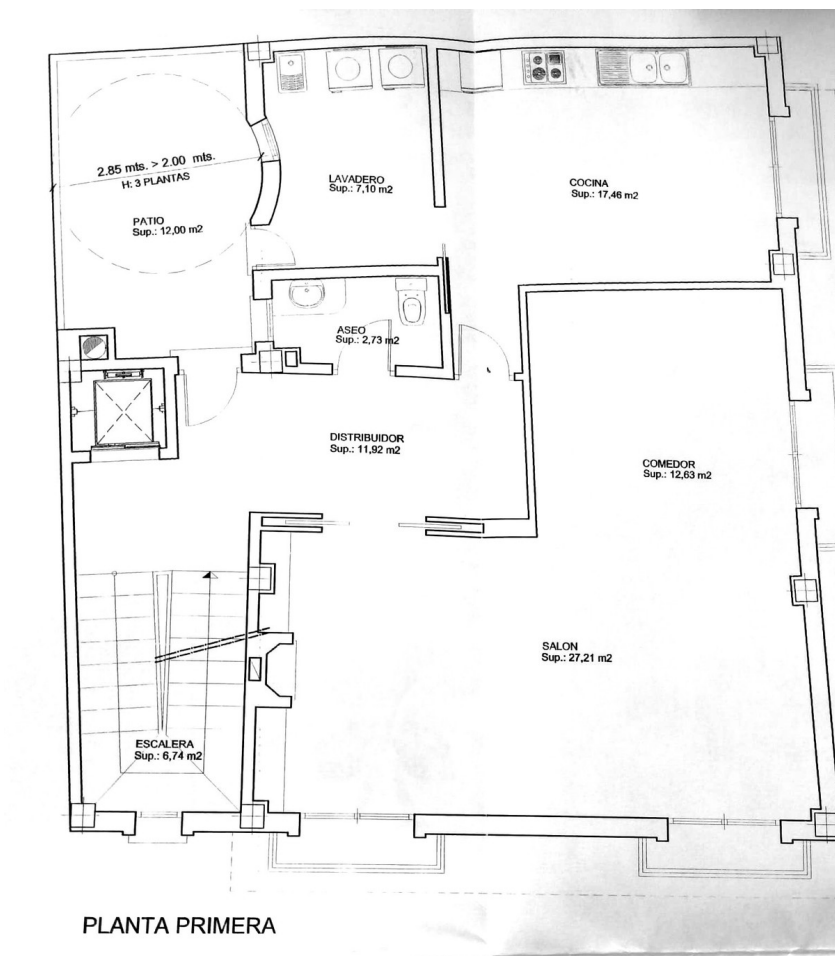
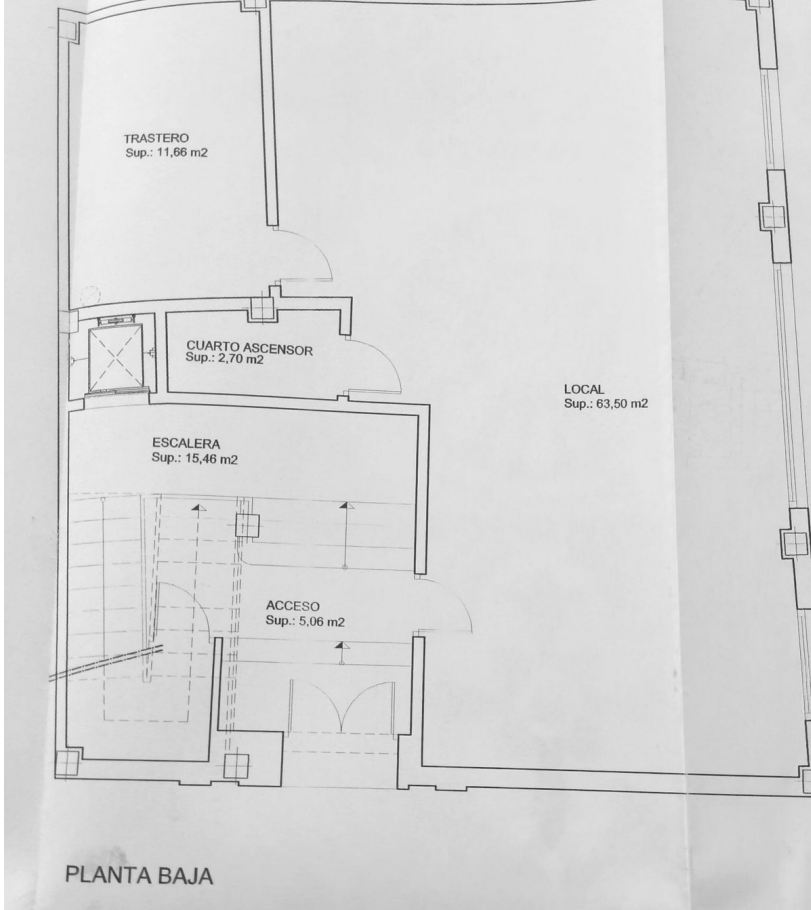


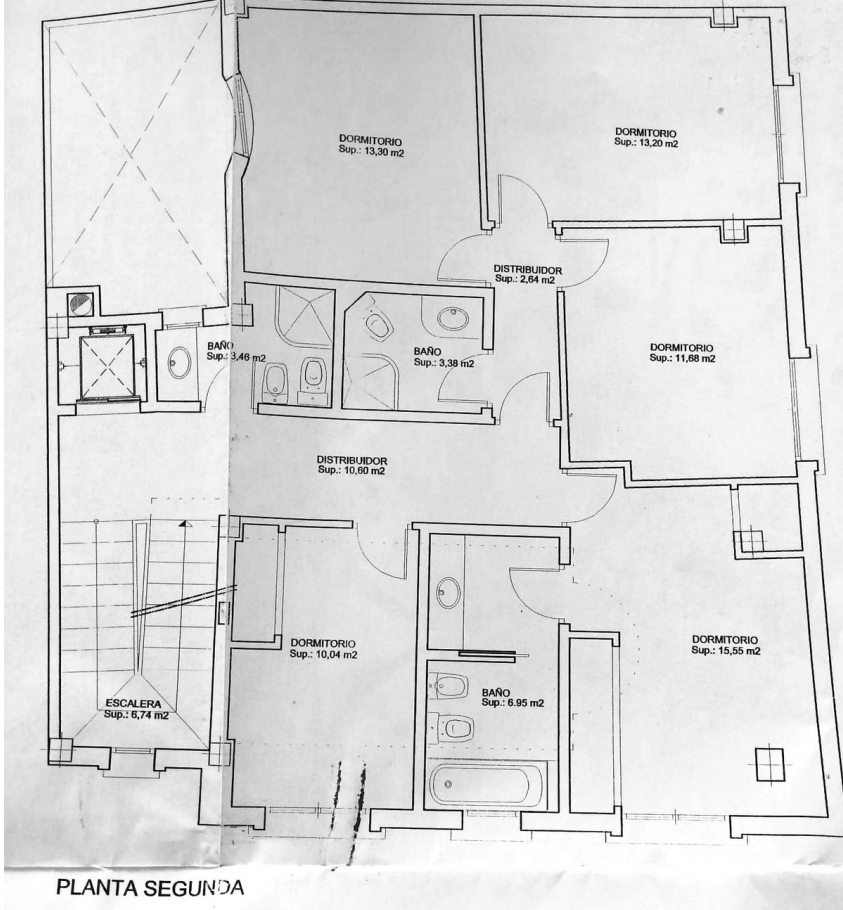




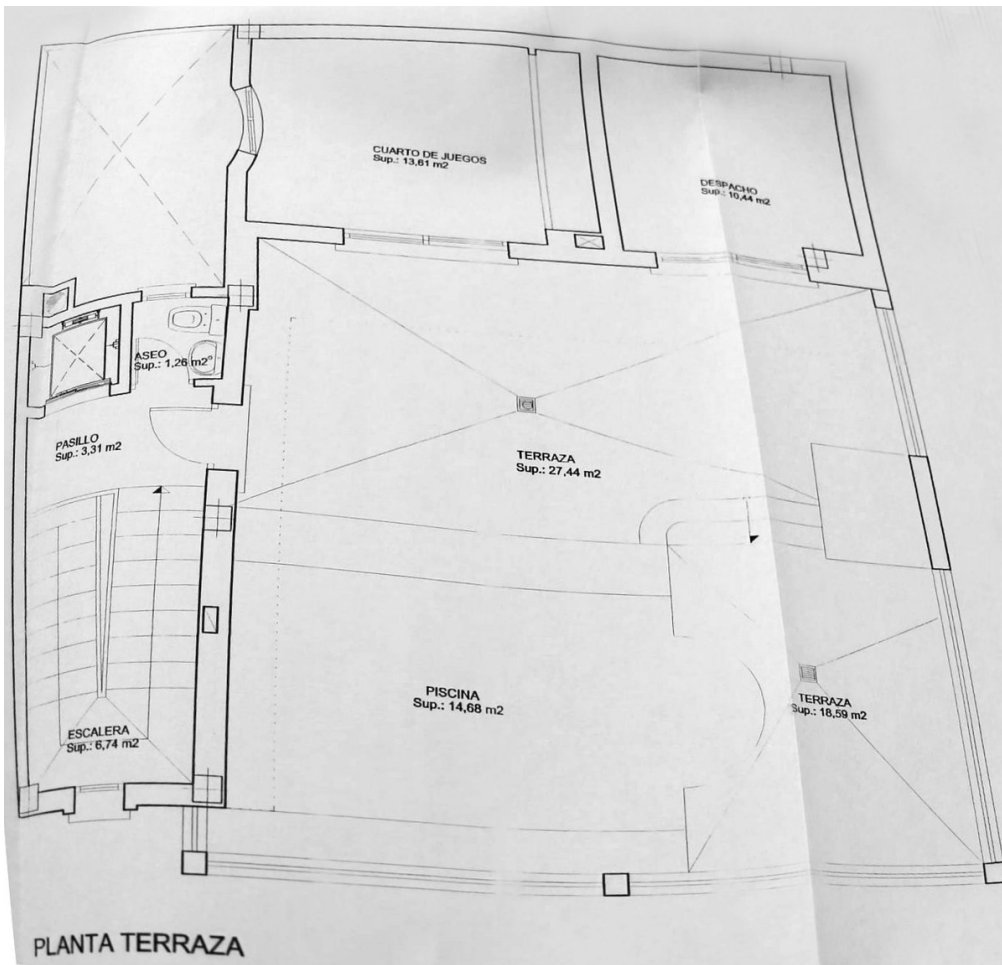








PLANTA SEGUNDA



PLANTA TERRAZA

