



Ventas - Casa - Coín
295.000€

www.mibgroup.es
+34 662 58 96 58
info@mibgroup.es

Comunidad: 720 EUR / año

IBI: 470 EUR / año



3



2.5



213 m2

Esta espaciosa casa adosada de cuatro plantas, construida en 2005, está completamente lista para entrar a vivir. Ofreciendo una perfecta combinación de confort, conveniencia y vistas cautivadoras, esta propiedad de 213 m² (con 173 m² de espacio habitable interno) está situada en una calle tranquila cerca de El Rodeo, Coín, proporcionando un refugio pacífico con fácil acceso a todo lo que necesita. Características destacadas de la propiedad: Dormitorios y Baños: 3 dormitorios, dos con armarios empotrados, 2 baños (incluyendo un baño privado en la suite principal), además de un aseo adicional. Salas de estar: Disfrute de una sala de estar luminosa y aireada con una terraza privada que se conecta perfectamente con la cocina totalmente equipada, diseñada pensando tanto en la funcionalidad como en el estilo. Espacios Exteriores: Salga a una terraza privada con impresionantes vistas hacia Alhaurín El Grande. Un encantador patio trasero incluye un área de cocina al aire libre, ideal para cenar al fresco. Comodidades: Aire acondicionado integrado en toda la casa, acceso a una refrescante piscina comunitaria y un patio privado de fácil mantenimiento. Características Adicionales: Gran garaje con amplio espacio para al menos 2 coches y con estacionamiento adicional en la calle, un generoso sótano para almacenamiento o un posible espacio habitable adicional, y conexión al agua de la red municipal con termo de agua eléctrico. Esta propiedad está lista para entrar a vivir inmediatamente. Beneficios de la Ubicación: A poca distancia andando de una variedad de cafés, bares, restaurantes y servicios esenciales, incluido el centro comercial La Trocha. Cuenta además con transporte público fácilmente accesible. Orientación y Condición: Orientada al este, la casa adosada está inundada de luz solar matutina, creando un ambiente cálido y acogedor. Esta casa está disponible sin amueblar, brindándole el lienzo perfecto para personalizarla a su gusto y hacerla suya. Ya sea que esté buscando una residencia familiar, una espaciosa segunda vivienda o inversión para alquilar, esta casa adosada bien equipada ofrece un equilibrio de confort moderno y encanto tradicional andaluz. ¡No pierda esta oportunidad! Contáctenos para programar una visita y experimentar el estilo de vida que esta propiedad ofrece.

Posición

- ✓ Ciudad
- ✓ Cerca de Tiendas
- ✓ Cerca de Ciudad
- ✓ Urbanización

Climatización

- ✓ Aire Acondicionado

Cocina

- ✓ Equipada

Categoría

- ✓ Reventa

Orientación

- ✓ Este

Vistas

- ✓ Montaña
- ✓ Calle

Jardin

- ✓ Comunitario

Estado

- ✓ Buen

Características

- ✓ Terraza Cubierta
- ✓ Armarios Empotrados
- ✓ Cerca de Transporte
- ✓ Terraza Privada
- ✓ Trastero
- ✓ Baño En-Suite

Aparcamiento

- ✓ Garaje
- ✓ Calle
- ✓ Más de uno

Piscina

- ✓ Comunitaria

Muebles

- ✓ Sin Amueblar

Servicios Públicos

- ✓ Electricidad
- ✓ Agua Potable





































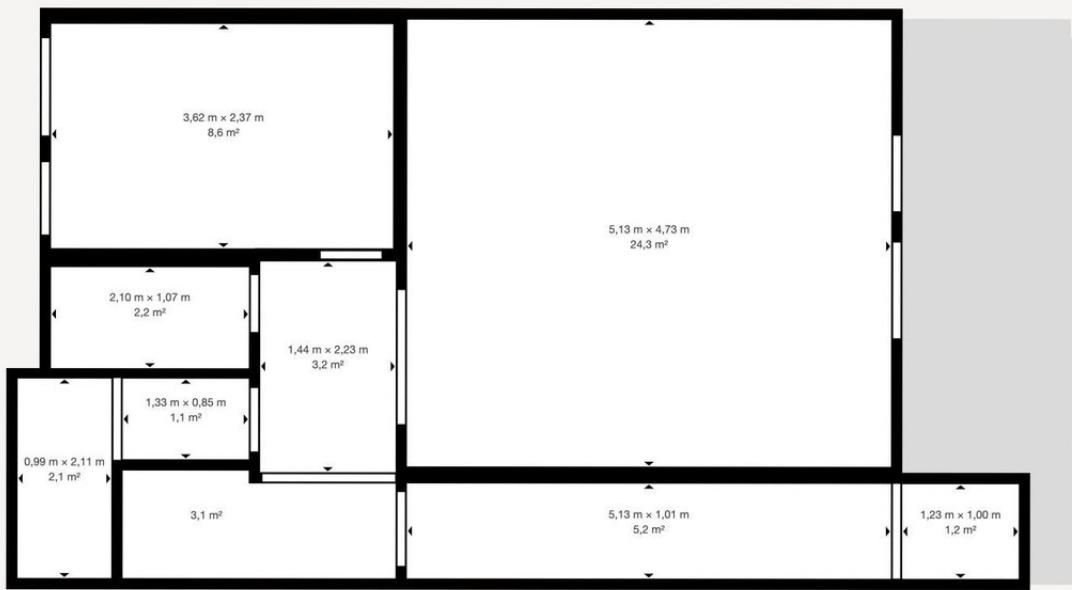












Matterport Property Report:

Mediterranean Homes

Indoor Scanned Area - Full Property 218,5 m² | Floor 3 51,0 m²

Sizes and dimensions are approximate, actual may vary

Visit 3D space on
Matterport



 Matterport Property Report:

Mediterranean Homes

Indoor Scanned Area - Full Property 218,5 m² | Floor 4 48,0 m²

Sizes and dimensions are approximate, actual may vary

Visit 3D space on
 Matterport

