



**Ventas - Apartamento - Elviria**  
**375.000€**

**[www.mibgroup.es](http://www.mibgroup.es)**  
**+34 662 58 96 58**  
**[info@mibgroup.es](mailto:info@mibgroup.es)**

Comunidad: 2,388 EUR / año IBI: 936 EUR / año

Basura: 93 EUR / año



2



2



121 m2

HERMOSO ÁTICO DÚPLEX CON VISTAS PANORÁMICAS AL MAR EN ELVIRIA Descubre este excepcional ático dúplex de 2 dormitorios y 2 baños, ubicado en una tranquila urbanización en la zona alta de Elviria. Esta propiedad combina comodidad moderna con impresionantes vistas, ofreciendo un refugio perfecto en la Costa del Sol. El punto destacado de este ático es su amplia terraza envolvente en la planta principal, donde podrás disfrutar de vistas panorámicas, incluidas las espectaculares vistas al mar. Ya sea para relajarte, cenar al aire libre o recibir invitados, esta terraza ofrece una experiencia de vida exterior inigualable. En el interior, el ático cuenta con un diseño luminoso y espacioso, con estancias bien distribuidas y equipadas. La propiedad incluye una plaza privada en un garaje subterráneo y un amplio trastero, lo que aporta comodidad y funcionalidad. Ubicado a solo unos minutos en coche de Marbella y de todos los servicios locales, este ático ofrece el equilibrio perfecto entre tranquilidad y accesibilidad. Ya sea como residencia permanente, casa de vacaciones o inversión, esta es una oportunidad única para poseer un pedazo de paraíso en Elviria. ¡No dejes pasar esta increíble oportunidad! Contáctanos hoy para programar tu visita y descubrir por ti mismo este impresionante ático dúplex en Elviria. Ático Dúplex, Elviria, Costa del Sol. 2 Dormitorios, 2 Baños, Construidos 121 m<sup>2</sup>. Posición : Pueblo, Cerca de Golf, Cerca de Tiendas, Cerca del Mar, Urbanización. Orientación : Este, Sur, Oeste. Estado : Buen. Piscina : Comunitaria. Climatización : Aire Acondicionado, A/A Caliente, A/A Frio. Vistas : Mar, Montaña, Panorámicas, Jardín, Urbanas. Características : Terraza Cubierta, Ascensor, Armarios Empotrados, Cerca de Transporte, Terraza Privada, Trastero, Lavadero, Baño En-Suite. Muebles : Amueblada. Cocina : Equipada. Jardín : Comunitario. Seguridad : Recinto Cerrado. Aparcamiento : Subterráneo, Garaje, Cubierto, Privado. Servicios Públicos : Electricidad. Categoría : Casas de vacaciones, Inversion, Reducido.

**Posición**

- ✓ Pueblo
- ✓ Cerca de Golf
- ✓ Cerca de Tiendas
- ✓ Cerca del Mar
- ✓ Urbanización

**Orientación**

- ✓ Este
- ✓ Sur
- ✓ Oeste

**Estado**

- ✓ Buen

**Piscina**

- ✓ Comunitaria

**Climatización**

- ✓ Aire Acondicionado
- ✓ A/A Caliente
- ✓ A/A Frio

**Vistas**

- ✓ Mar
- ✓ Montaña
- ✓ Panorámicas
- ✓ Jardín
- ✓ Urbanas

**Características**

- ✓ Terraza Cubierta
- ✓ Ascensor
- ✓ Armarios Empotrados
- ✓ Cerca de Transporte
- ✓ Terraza Privada
- ✓ Trastero
- ✓ Lavadero
- ✓ Baño En-Suite

**Muebles**

- ✓ Amueblada

**Cocina**

- ✓ Equipada

**Jardin**

- ✓ Comunitario

**Seguridad**

- ✓ Recinto Cerrado

**Aparcamiento**

- ✓ Subterráneo
- ✓ Garaje
- ✓ Cubierto
- ✓ Privado

**Servicios Públicos**

- ✓ Electricidad

**Categoría**

- ✓ Casas de vacaciones
- ✓ Inversion
- ✓ Reducido





























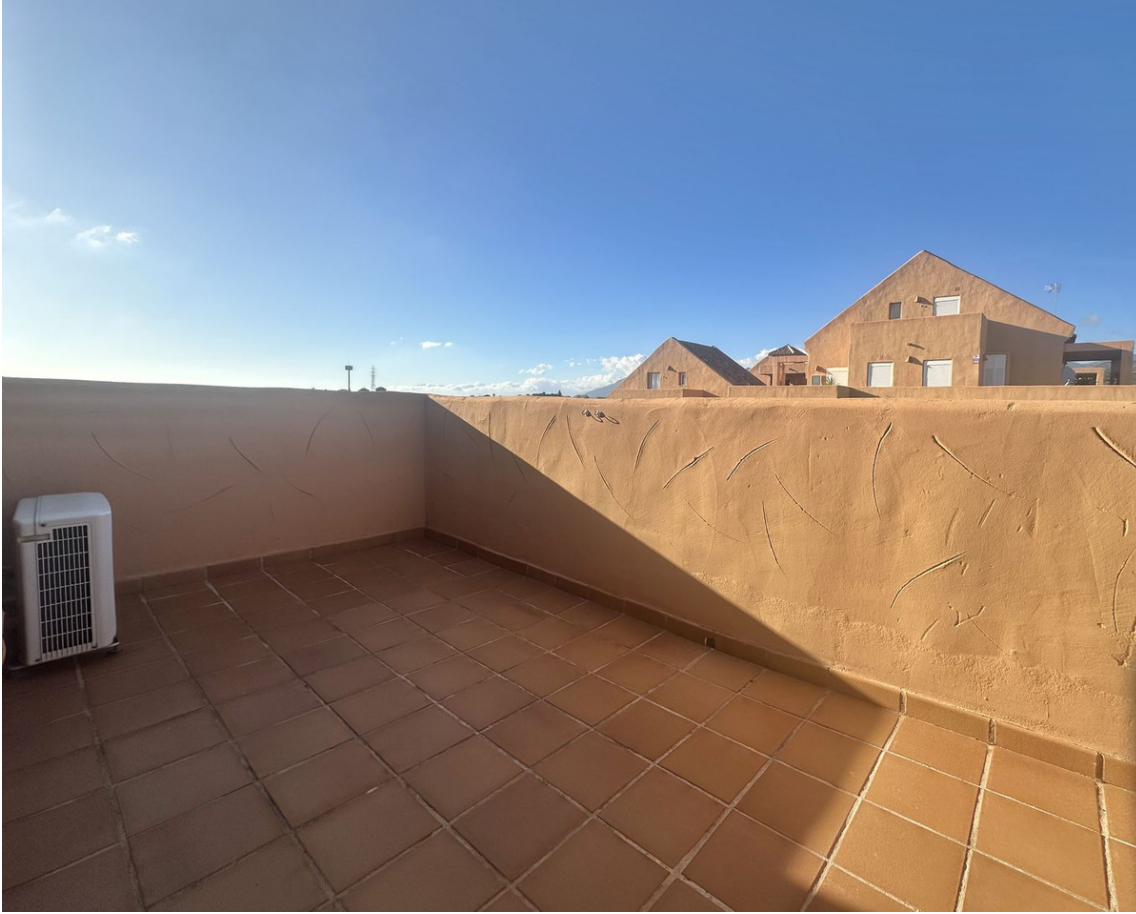












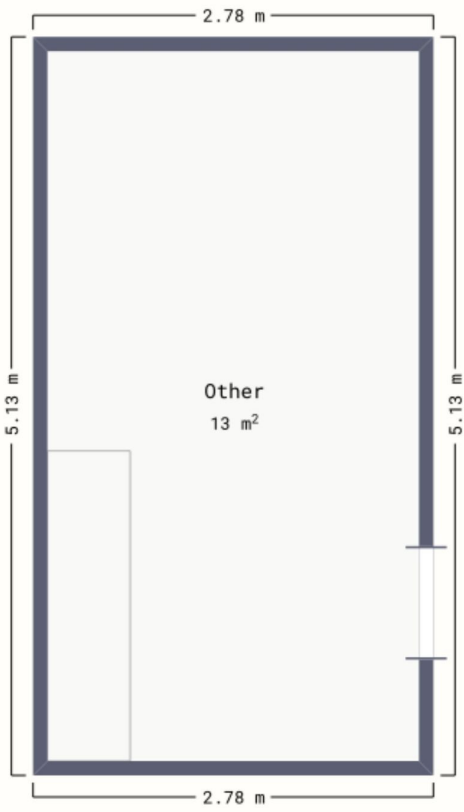
















Approximately 63 m<sup>2</sup> total



Approximately 33 m<sup>2</sup> total

