



**Ventas - Apartamento - Marbella
520.000€**

**www.mibgroup.es
+34 662 58 96 58
info@mibgroup.es**

Comunidad: 1,980 EUR / año IBI: 820 EUR / año

Basura: 80 EUR / año



2



2



91 m2

Apartamento a la venta en Coto Real , Lomas De Marbella Club/Marbella Precio de venta: 520.000 €uros 2 dormitorios/2 baños 102m2 construidos 32m2 terraza 2 aparcamientos subterráneos 2 trasteros Año de construcción: 2002

Apartamento ubicado en la comunidad de Coto Real II, dentro de Las Lomas del Marbella Club, una de las ubicaciones más solicitadas de la famosa Milla de Oro de Marbella. Reconocida por su exclusividad y posición privilegiada, esta zona ofrece a los residentes el equilibrio perfecto entre tranquilidad y comodidad, con la playa, hoteles de lujo, restaurantes gourmet y una vibrante vida nocturna a su alcance. El apartamento está ubicado en la 6ª y última planta del edificio, ofreciendo orientación Este y Sur. Esta orientación ofrece una vista muy hermosa a los jardines comunes, piscina, las montañas y también una vista parcial al mar, que no es despreciable. Al entrar al apartamento te recibe un gran salón con acceso directo a la terraza de más de 30m2. El dormitorio principal tiene su propio baño, amplios armarios y un gran ventanal que da a la terraza. El segundo dormitorio es igualmente acogedor, con armarios empotrados y acceso a un baño independiente. Todas las habitaciones disponen de aire acondicionado reversible frío/calor. La cocina está equipada, con lavadero independiente. Incluso si el apartamento necesita "un poco de renovación", pero en general, puedes mudarte ahora mismo. El precio de venta incluye 2 plazas de garaje y 2 trasteros. Contáctenos hoy para visitar, tenemos las llaves.

Posición

- ✓ Área Comercial
- ✓ Cerca de Tiendas
- ✓ Cerca del Mar
- ✓ Cerca de Ciudad
- ✓ Cerca de Colegios
- ✓ Cerca de los Bosques
- ✓ Urbanización

Orientación

- ✓ Este
- ✓ Sur

Estado

- ✓ Buen
- ✓ Regular

Piscina

- ✓ Comunitaria
- ✓ Piscina de Niños

Climatización

- ✓ Aire Acondicionado
- ✓ A/A Caliente
- ✓ A/A Frio

Vistas

- ✓ Mar
- ✓ Montaña
- ✓ Piscina
- ✓ Bosques

Características

- ✓ Ascensor
- ✓ Armarios Empotrados
- ✓ Cerca de Transporte
- ✓ Terraza Privada
- ✓ WiFi
- ✓ Trastero
- ✓ Baño En-Suite
- ✓ Suelos de Mármol
- ✓ Doble acristalamiento
- ✓ 24 Horas Recepción
- ✓ Cerca de la Mezquita
- ✓ Fibra óptica

Muebles

- ✓ Parcialmente

Cocina

- ✓ Equipada

Jardin

- ✓ Comunitario

Seguridad

- ✓ Recinto Cerrado
- ✓ Portero Automático
- ✓ Seguridad 24 Horas

Aparcamiento

- ✓ Subterráneo
- ✓ Cubierto
- ✓ Más de uno

Servicios Públicos

- ✓ Agua Potable

Categoría

- ✓ Ganga
- ✓ Barato
- ✓ Reducido
- ✓ Reventa

















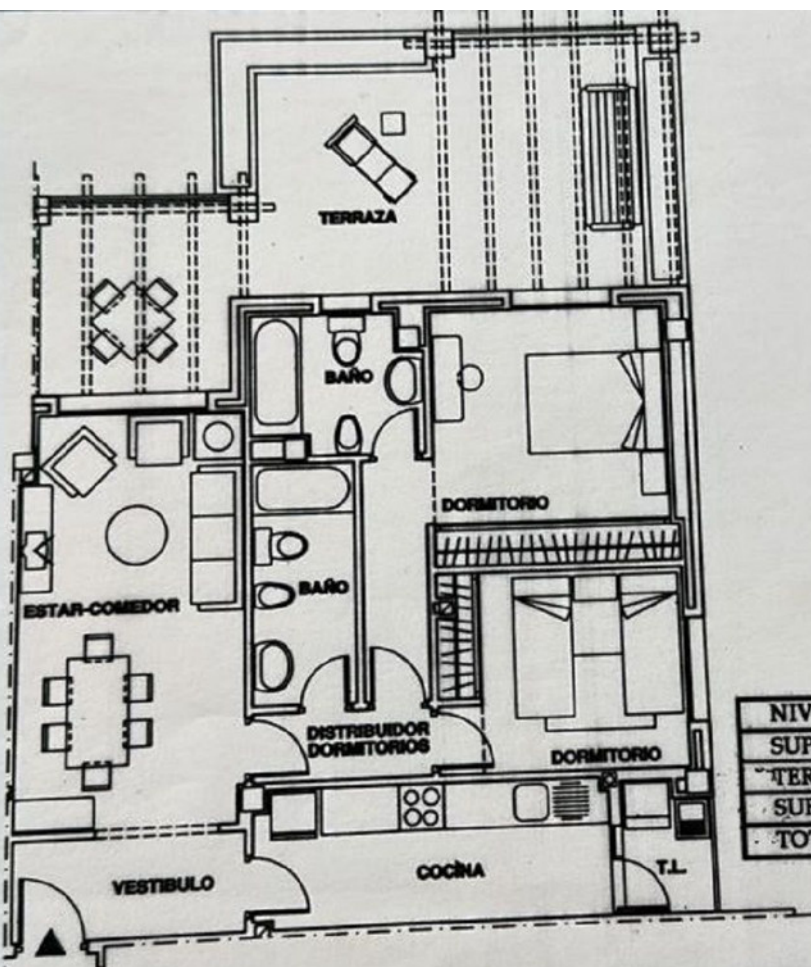












ESCALA GRAFICA:
0 2

NIVEL 6	
SUPERFICIE CERRADA	77,17
TERRAZA	32,97
SUPERFICIE COMÚN	11,13
TOTAL	121,27