



Ventas - Casa - Coín
695.000€

www.mibgroup.es
+34 662 58 96 58
info@mibgroup.es

IBI: 744 EUR / año



4



4



285 m2



742 m2

Un chalet individual excepcional, un remanso de paz en un entorno encantador. Nada más cruzar la puerta de entrada, le espera un amplio aparcamiento y un gran garaje, con mucho espacio para sus vehículos y otras comodidades. A un lado, una bonita puerta azul llama la atención e invita a descubrirla. Cuando abra esta puerta, se transportará a otro mundo. La casa se revela con una elegancia que no deja indiferente a nadie. Hermosos espacios le esperan, diseñados para su comodidad y placer. La vista que se abre ante usted es sencillamente excepcional. Podrá contemplar Alhaurín El Grande a lo lejos, ofreciéndole un espectáculo impresionante. La entrada principal a la casa se realiza a través de una magnífica terraza cubierta, un espacio versátil que puede disfrutarse tanto en verano como en invierno. Esta terraza sirve tanto de sala de estar como de comedor, un lugar ideal para relajarse mientras se disfruta de las impresionantes vistas. En el interior encontrará una cocina moderna y bien equipada, ideal para preparar deliciosas comidas. Al lado, un comedor con chimenea añade un toque acogedor, creando un ambiente agradable. En esta planta, también encontrará dos dormitorios, cada uno con su propio cuarto de baño, y cada uno con acceso independiente. Esto lo convierte en el lugar perfecto para recibir invitados o para plantearse un negocio de turismo rural. Un gran salón de invierno invita a la relajación y la contemplación. En la planta superior hay un dormitorio con baño propio y el dormitorio principal. El dormitorio principal ofrece un amplio espacio, un cuarto de baño espacioso con ducha y bañera, un vestidor para sus efectos personales, un pequeño balcón para disfrutar del aire fresco e incluso una bañera acristalada para que pueda disfrutar de las vistas de todo el valle mientras se baña. Esta casa es una verdadera joya de calidad excepcional donde se vive bien. Su ubicación es ideal, a poca distancia de tiendas y restaurantes, y a sólo 20 minutos de Málaga. Si está buscando un lugar excepcional para disfrutar de la belleza de España mientras disfruta de la comodidad de una casa de calidad, ha encontrado el lugar perfecto.

Posición

- ✓ Cerca de Tiendas
- ✓ Cerca de Ciudad
- ✓ Urbanización

Climatización

- ✓ Aire Acondicionado
- ✓ Chimenea
- ✓ Baño

Cocina

- ✓ Equipada

Servicios Públicos

- ✓ Electricidad
- ✓ Agua Potable

Orientación

- ✓ Sur

Vistas

- ✓ Panorámicas
- ✓ Piscina
- ✓ Urbanas

Jardín

- ✓ Privado

Categoría

- ✓ Reventa

Estado

- ✓ Excelente

Características

- ✓ Terraza Cubierta
- ✓ Armarios Empotrados
- ✓ Cerca de Transporte
- ✓ Terraza Privada
- ✓ Aptmnt. Huéspedes
- ✓ Baño En-Suite
- ✓ Barbacoa
- ✓ Doble acristalamiento

Seguridad

- ✓ Recinto Cerrado

Piscina

- ✓ Privada

Muebles

- ✓ Opcionales

Aparcamiento

- ✓ Garaje
- ✓ Libre
- ✓ Calle
- ✓ Privado



















































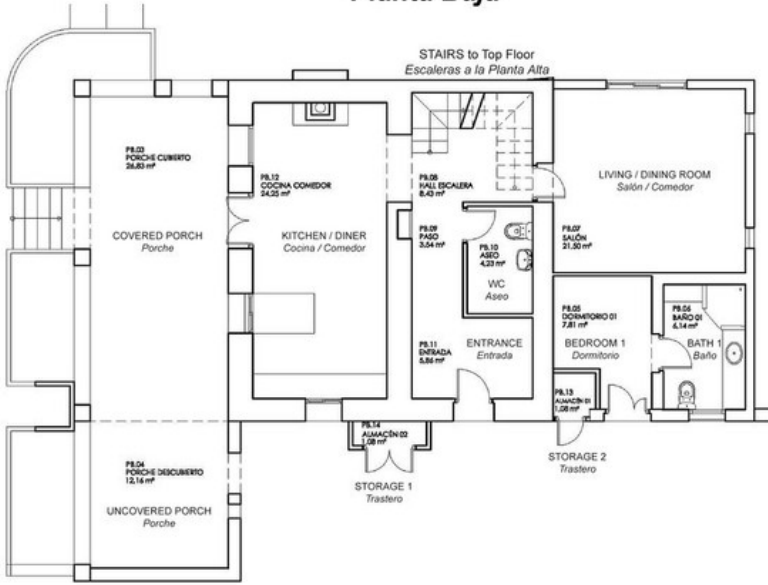








GROUND FLOOR
Planta Baja



TOP FLOOR
Planta Alta

