

Ref.-ID: MIBGR4894894

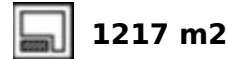
Benahavís

Casa

Comunidad: 2,256 EUR / año

IBI: 1,761 EUR / año

Basura: 18 EUR / año



Villa Andaluza de Lujo en Venta en La Alquería, Benahavís Descubra una excepcional villa andaluza que combina a la perfección lujo, privacidad y vistas impresionantes en la prestigiosa zona de La Alquería, Benahavís. Esta exquisita propiedad ofrece una combinación perfecta de elegancia y confort, convirtiéndola en una opción ideal para compradores exigentes. Ubicación La Alquería es una exclusiva comunidad residencial de parcelas y villas centrada alrededor del Atalaya Golf and Country Club en Benahavís. Cerca del colegio bilingüe Colegio Atalaya y del Marbella Montessori School, el supermercado Mercadona en la carretera de Benahavís, y bien servida por restaurantes y bares. Estepona, Puerto Banús y el centro de Marbella están a menos de 15 minutos en coche. Características de la Propiedad Oasis al Aire Libre: Disfrute de la relajación durante todo el año con una piscina climatizada, cascada y jacuzzi, todo en un terreno bellamente ajardinado. Amplios Espacios: La villa cuenta con cinco amplios dormitorios dobles, cuatro de los cuales tienen baños en suite. La suite principal es impresionante, con un techo abovedado y una bañera de jacuzzi redonda. Interiores Elegantes: Una cocina a medida, acabados en mármol italiano y muebles diseñados a medida muestran el estilo sofisticado y la atención al detalle de la villa. Estacionamiento Amplio y Versatilidad: Un garaje seguro con capacidad para cinco coches, además de estacionamiento adicional en el exterior. El espacioso sótano ofrece potencial para un cine en casa o sala de juegos. Un ascensor conecta convenientemente todos los niveles. Vistas Impresionantes y Seguridad Las vistas desde los dormitorios, las áreas exteriores y las terrazas son realmente impresionantes, con panoramas del mar y la icónica montaña La Concha. Su tranquilidad está garantizada con características de seguridad de primer nivel, que incluyen un sistema de video portero, vidrio de seguridad y vigilancia las 24 horas, con dos coches de seguridad patrullando la urbanización desde el anochecer hasta el amanecer. Un Estilo de Vida Exclusivo Esta magnífica villa ofrece una vida refinada en una de las ubicaciones más codiciadas de la Costa del Sol. Ya sea que busque un retiro tranquilo o un vibrante lugar para el entretenimiento, esta propiedad le brinda un estilo de vida de lujo inigualable. La propiedad está equipada con tecnología de vanguardia: un asistente digital personal diseñado para facilitar su vida. Con solo unos toques en la pantalla, puede reservar servicios como conductor, tintorería o limpieza. Además, este sistema es una herramienta valiosa para gestionar alquileres, agilizando el proceso tanto para usted como para sus huéspedes. Todo está pensado para su comodidad y para mejorar su experiencia de vida. Para más información o para programar una visita, contáctenos hoy mismo.

**Posición**

- ✓ Cerca de Golf

**Climatización**

- ✓ Aire Acondicionado
- ✓ Chimenea

**Cocina**

- ✓ Equipada

**Categoría**

- ✓ Reventa

**Orientación**

- ✓ Oeste

**Vistas**

- ✓ Mar
- ✓ Montaña
- ✓ Golf

**Jardin**

- ✓ Privado
- ✓ Mantenimiento fácil

**Estado**

- ✓ Excelente

**Características**

- ✓ Terraza Cubierta
- ✓ Ascensor
- ✓ Armarios Empotrados
- ✓ Terraza Privada
- ✓ Solario
- ✓ Sala de Juegos
- ✓ Trastero
- ✓ Baño En-Suite
- ✓ Acceso para personas con movilidad reducida
- ✓ Suelos de Mármol
- ✓ Jacuzzi
- ✓ Bar
- ✓ Sótano

**Seguridad**

- ✓ Persianas Eléctricas
- ✓ Portero Automático
- ✓ Alarma
- ✓ Caja fuerte

**Piscina**

- ✓ Privada
- ✓ Con Calefacción

**Muebles**

- ✓ Amueblada

**Aparcamiento**

- ✓ Garaje
- ✓ Privado

























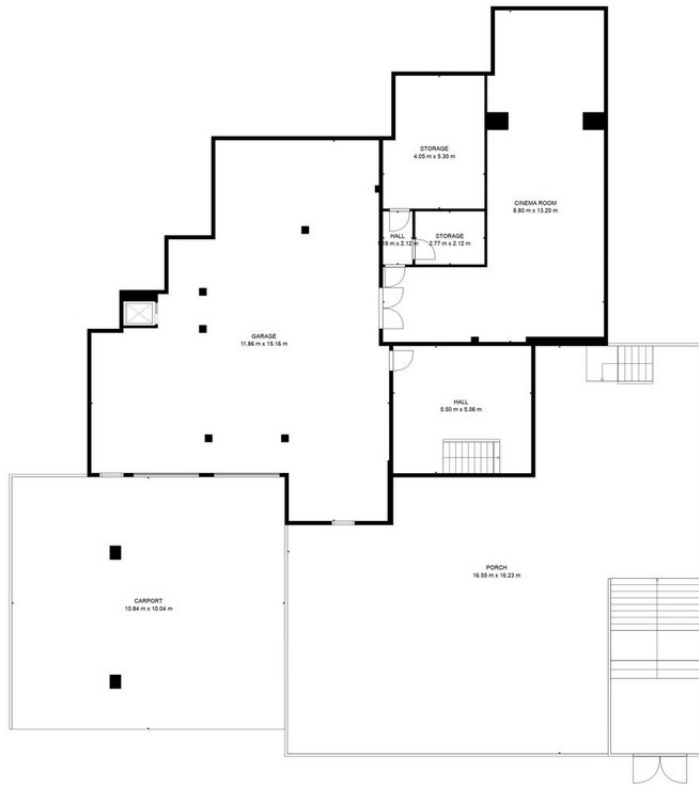
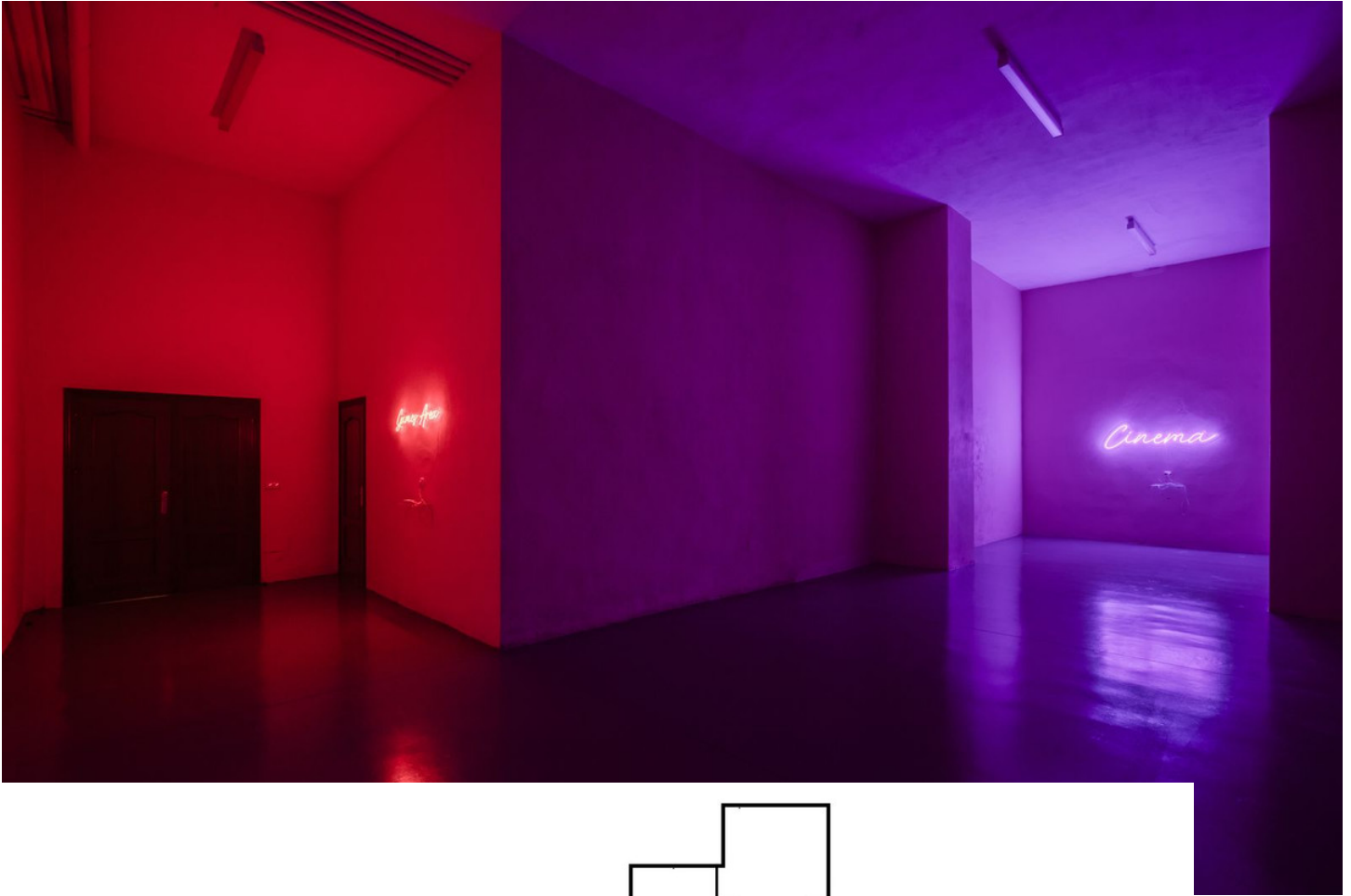






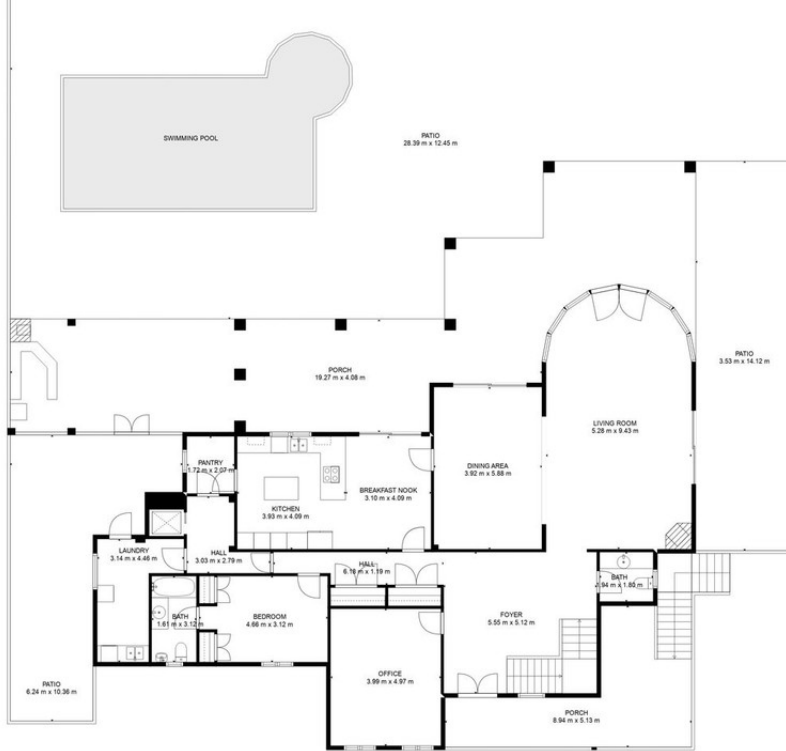






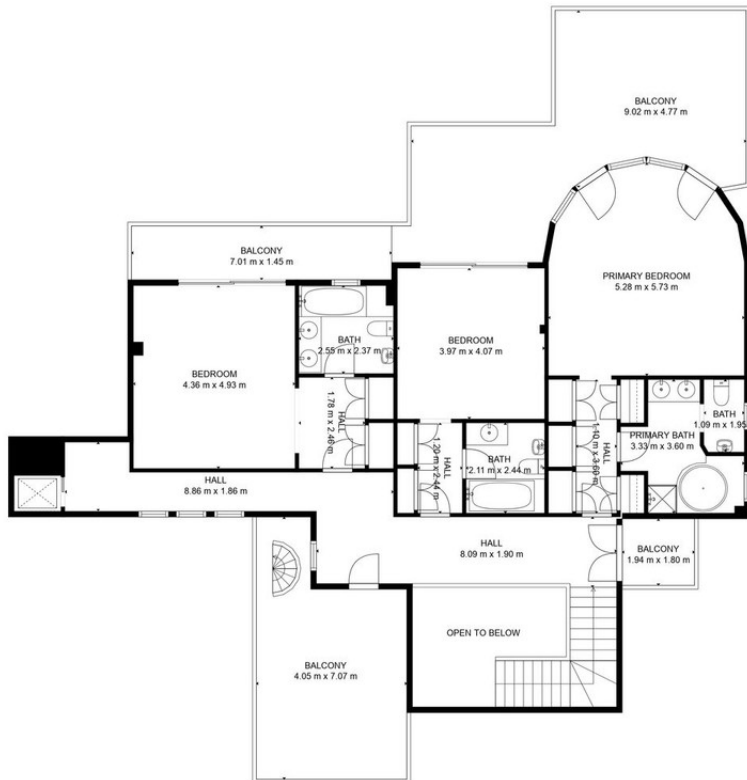
**TOTAL: 461 m<sup>2</sup>**  
 FLOOR 0: 108 m<sup>2</sup>, FLOOR 1: 207 m<sup>2</sup>, FLOOR 2: 146 m<sup>2</sup>, FLOOR 3: 0 m<sup>2</sup>  
 EXCLUDED AREAS: GARAGE: 131 m<sup>2</sup>, STORAGE: 26 m<sup>2</sup>, PORCH: 351 m<sup>2</sup>,  
 CARPORT: 109 m<sup>2</sup>, PATIO: 334 m<sup>2</sup>, BALCONY: 74 m<sup>2</sup>,  
 OPEN TO BELOW: 11 m<sup>2</sup>, TERRACE: 44 m<sup>2</sup>

FLOOR PLAN CREATED BY CUBICASA APP. MEASUREMENTS DEEMED HIGHLY RELIABLE BUT NOT GUARANTEED.



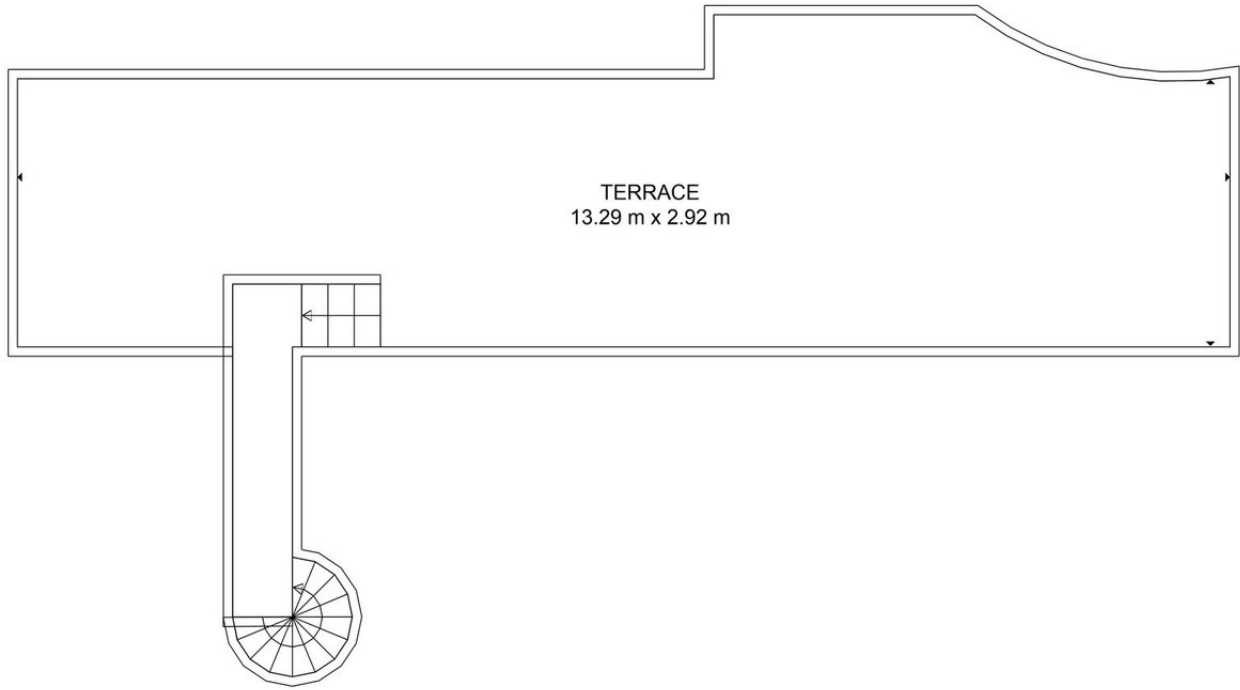
**TOTAL: 461 m<sup>2</sup>**  
 FLOOR 0: 108 m<sup>2</sup>, FLOOR 1: 207 m<sup>2</sup>, FLOOR 2: 146 m<sup>2</sup>, FLOOR 3: 0 m<sup>2</sup>  
 EXCLUDED AREAS: GARAGE: 131 m<sup>2</sup>, STORAGE: 26 m<sup>2</sup>, PORCH: 351 m<sup>2</sup>,  
 CARPORT: 109 m<sup>2</sup>, PATIO: 334 m<sup>2</sup>, BALCONY: 74 m<sup>2</sup>,  
 OPEN TO BELOW: 11 m<sup>2</sup>, TERRACE: 44 m<sup>2</sup>

FLOOR PLAN CREATED BY CUBICASA APP. MEASUREMENTS DEEMED HIGHLY RELIABLE BUT NOT GUARANTEED.



**TOTAL: 461 m<sup>2</sup>**  
 FLOOR 0: 108 m<sup>2</sup>, FLOOR 1: 207 m<sup>2</sup>, FLOOR 2: 146 m<sup>2</sup>, FLOOR 3: 0 m<sup>2</sup>  
 EXCLUDED AREAS: GARAGE: 131 m<sup>2</sup>, STORAGE: 26 m<sup>2</sup>, PORCH: 351 m<sup>2</sup>,  
 CARPORT: 109 m<sup>2</sup>, PATIO: 334 m<sup>2</sup>, BALCONY: 74 m<sup>2</sup>,  
 OPEN TO BELOW: 11 m<sup>2</sup>, TERRACE: 44 m<sup>2</sup>

FLOOR PLAN CREATED BY CUBICASA APP. MEASUREMENTS DEEMED HIGHLY RELIABLE BUT NOT GUARANTEED.



**TOTAL: 461 m<sup>2</sup>**  
FLOOR 0: 108 m<sup>2</sup>, FLOOR 1: 207 m<sup>2</sup>, FLOOR 2: 146 m<sup>2</sup>, FLOOR 3: 0 m<sup>2</sup>  
EXCLUDED AREAS: GARAGE: 131 m<sup>2</sup>, STORAGE: 26 m<sup>2</sup>, PORCH: 351 m<sup>2</sup>,  
CARPORT: 109 m<sup>2</sup>, PATIO: 334 m<sup>2</sup>, BALCONY: 74 m<sup>2</sup>,  
OPEN TO BELOW: 11 m<sup>2</sup>, TERRACE: 44 m<sup>2</sup>

FLOOR PLAN CREATED BY CUBICASA APP. MEASUREMENTS DEEMED HIGHLY RELIABLE BUT NOT GUARANTEED.



