

Ref.-ID: MIBGR4898047

Estepona

Terreno



886 m2

PARCELA DE SUELO URBANO EN VALLE ROMANO, ESTEPONA (R190B) Ubicado en la prestigiosa zona de expansión de Valle Romano, esta parcela de suelo urbano ofrece una oportunidad única para inversores que buscan exclusividad y crecimiento. Situado en la parte más elevada de Valle Romano, cada parcela de 860 m² ofrece impresionantes vistas panorámicas al Mar Mediterráneo y al renombrado Valle Romano Golf Club, un auténtico paraíso para los amantes del golf. Estepona, considerada la nueva "Milla de Oro" de la Costa del Sol, se presenta como un verdadero oasis junto al mar. Rodeada por la majestuosa Sierra Bermeja y a orillas del Mediterráneo, la ciudad combina a la perfección estilo, naturaleza y modernidad. A solo 5 minutos de la playa y a 3 minutos del vibrante centro de Estepona, esta ubicación ofrece acceso rápido a servicios esenciales, incluyendo escuelas, hospitales, tiendas exclusivas y una oferta gastronómica de clase mundial. Además, Marbella y Puerto Banús están a solo 20 minutos en coche. Descubra un enclave privilegiado donde la tranquilidad, el lujo y la comodidad se fusionan, ofreciendo un estilo de vida excepcional en la Costa del Sol.

Posición

- ✓ Campo
- ✓ Cerca de Ciudad

Orientación

- ✓ Sur

Vistas

- ✓ Mar
- ✓ Montaña
- ✓ Golf
- ✓ Campo
- ✓ Panorámicas
- ✓ Jardín
- ✓ Urbanas







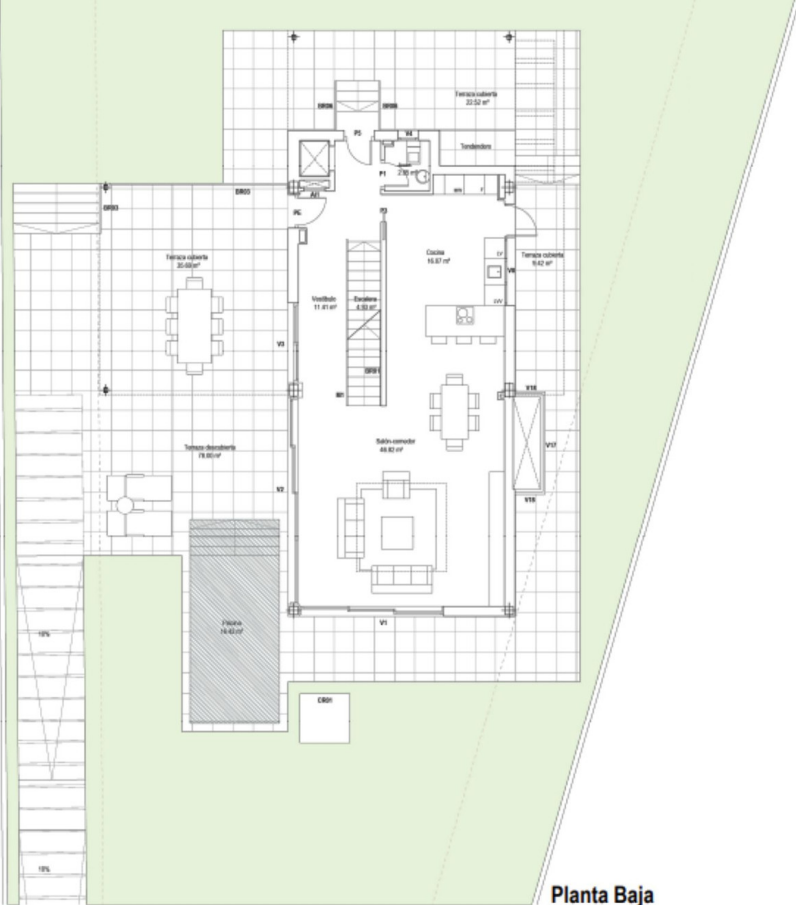




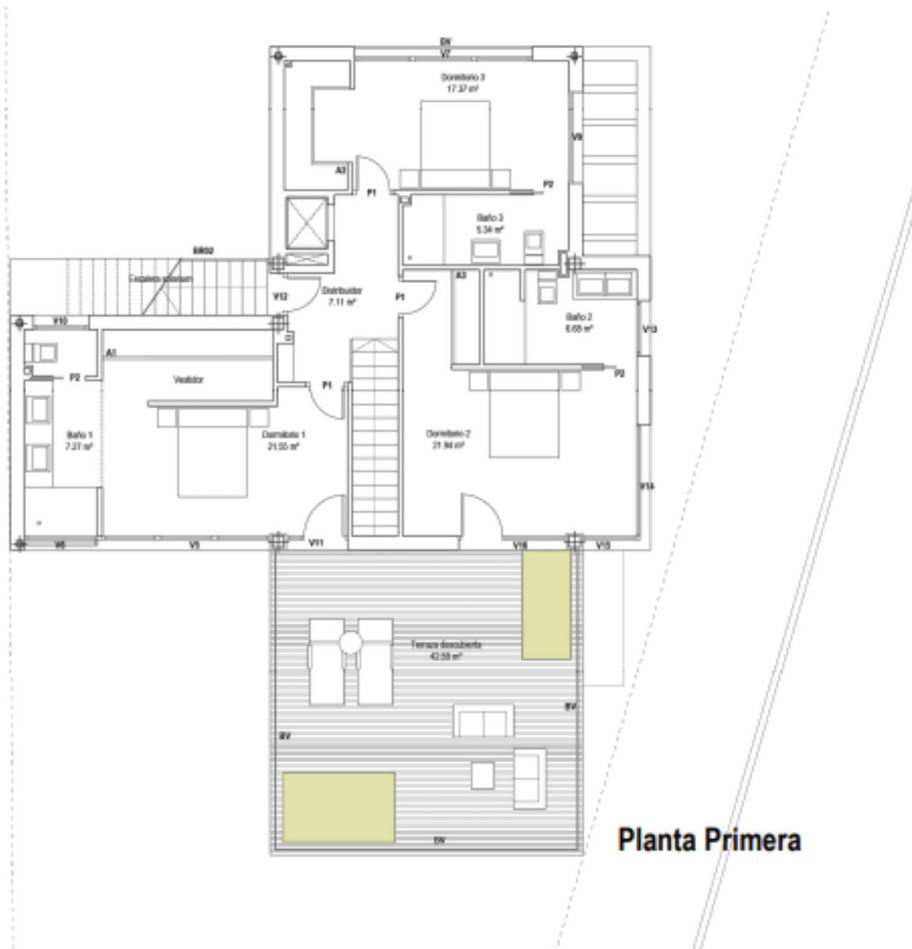








Planta Baja



Planta Primera

