

Ref.-ID: MIBGR4900084

Estepona

Apartamento

Comunidad: 780 EUR / año

IBI: 300 EUR / año

Basura: 90 EUR / año



1



1



55 m2

Te presentamos este encantador dúplex de 1 dormitorio, ideal para una pareja que busca comodidad, tranquilidad y conexión con la naturaleza. Situado en una zona muy tranquila, rodeada de paisajes naturales, este hogar cuenta con vistas panorámicas al mar y la montaña que lo convierten en un refugio único. En la planta baja se encuentra el dormitorio principal, amplio y luminoso, con ventanales que ofrecen vistas espectaculares a la montaña, acompañado de un baño en suite. En la planta superior, el salón-comedor se integra perfectamente con la cocina abierta, creando un espacio amplio y acogedor que se conecta a una terraza privada, perfecta para relajarse, disfrutar de un desayuno al aire libre o contemplar las vistas. La urbanización está diseñada para el disfrute, con una piscina comunitaria, jardines con zona de juegos para niños, un gimnasio bien equipado con aire acondicionado y una sala polivalente para eventos y celebraciones. Además, el apartamento incluye una plaza de garaje en el parking privado. Este dúplex ofrece una combinación perfecta de confort, diseño y entorno natural, ideal para quienes buscan un estilo de vida tranquilo sin renunciar a las comodidades. ¡Contáctanos para más información o para visitar esta maravillosa propiedad!

**Posición**

- ✓ Campo
- ✓ Cerca de Ciudad
- ✓ Cerca de los Bosques
- ✓ Cerca de Marina
- ✓ Urbanización

**Climatización**

- ✓ Aire Acondicionado

**Cocina**

- ✓ Equipada

**Servicios Públicos**

- ✓ Electricidad
- ✓ Agua Potable
- ✓ Teléfono

**Orientación**

- ✓ Sur

**Vistas**

- ✓ Mar
- ✓ Montaña

**Jardin**

- ✓ Comunitario

**Categoría**

- ✓ Ganga

**Estado**

- ✓ Buen

**Características**

- ✓ Ascensor
- ✓ Terraza Privada
- ✓ Gimnasio
- ✓ Baño En-Suite
- ✓ Suelos de Mármol
- ✓ Fibra óptica

**Seguridad**

- ✓ Recinto Cerrado

**Piscina**

- ✓ Comunitaria

**Muebles**

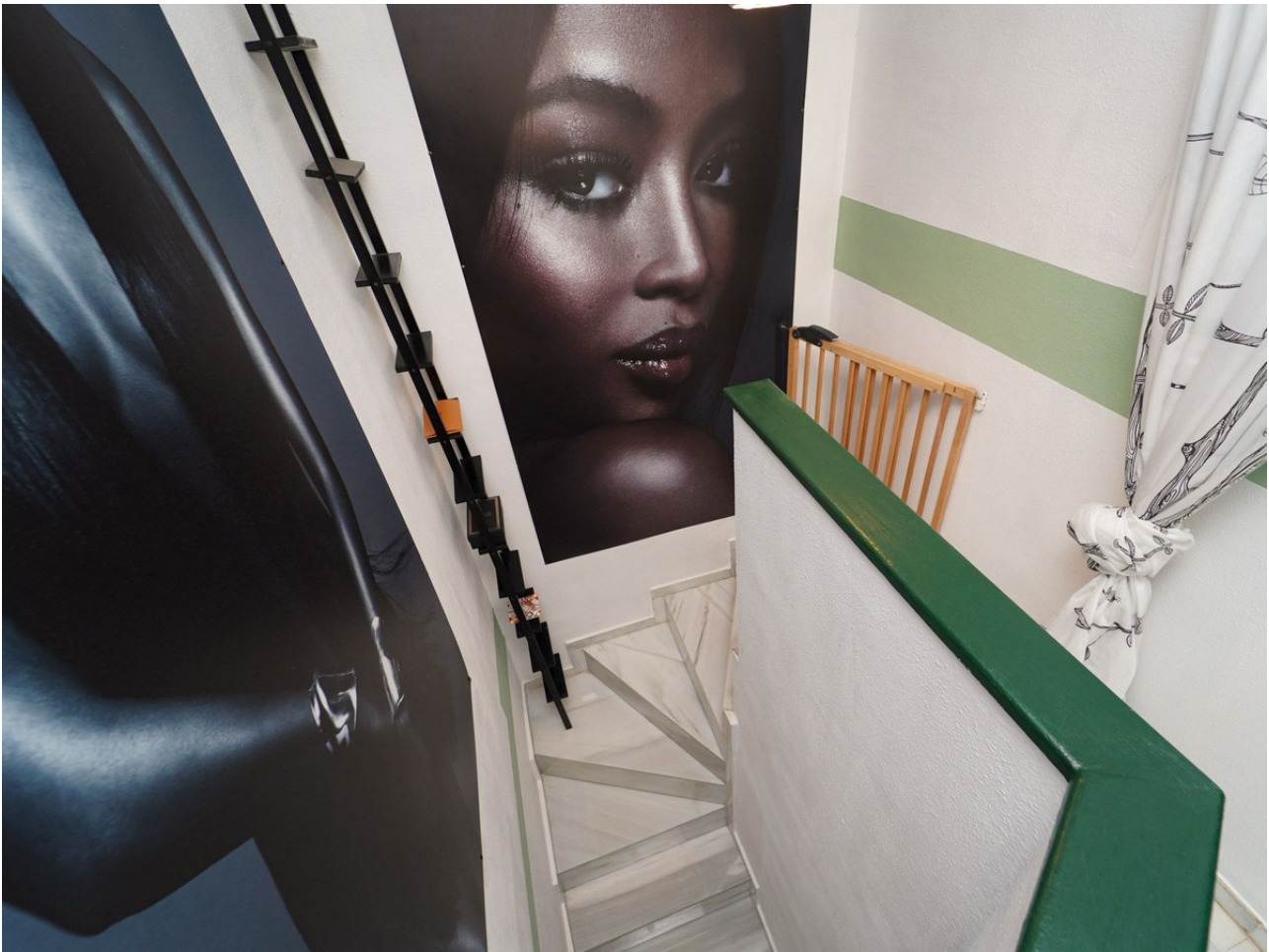
- ✓ Amueblada

**Aparcamiento**

- ✓ Subterráneo

































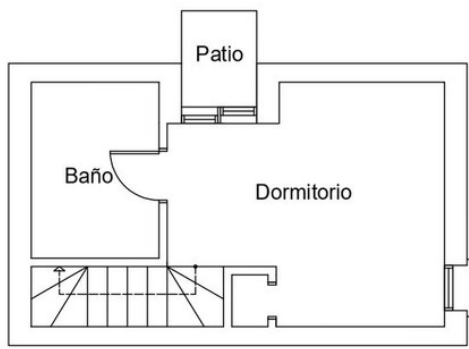








# Planta Baja



# Planta Alta

