



**Ventas - Apartamento - Estepona**  
**600.000€**

**www.mibgroup.es**  
**+34 662 58 96 58**  
**info@mibgroup.es**

**Ref.-ID: MIBGR4901587**

**Estepona**

**Apartamento**

**Comunidad: 1,800 EUR / año**

**IBI: 1,200 EUR / año**



**2**



**2**



**87 m2**

ÁTICO LUMINOSO Y TRANQUILO CON VISTAS AL MAR EN LA COSTA DEL SOL Este acogedor ático se encuentra en una excelente ubicación en Estepona, a solo 700 metros de la playa, lo que le permite disfrutar del mar y el clima mediterráneo. Además, tiene una excelente ubicación, a solo 20 minutos de Marbella y 50 minutos del aeropuerto, lo que facilita el acceso a otras áreas de interés. Con una orientación sur, esta propiedad aprovecha al máximo la luz natural durante todo el día, y desde su terraza de 56 m<sup>2</sup> podrá relajarse mientras disfruta de unas vistas impresionantes al mar. El estado de la propiedad es excelente, con acabados de alta calidad que aseguran un ambiente cómodo y funcional. El ático cuenta con aire acondicionado para mantener una temperatura agradable en todo momento, y el garaje está incluido en el precio. Los residentes de la urbanización tienen acceso a un jardín comunitario y a una piscina, donde podrán disfrutar de un entorno relajante. Situada cerca de restaurantes, comercios y campos de golf, esta propiedad es ideal para familias y para aquellos que buscan un hogar tranquilo, bien comunicado y con todos los servicios necesarios al alcance de la mano. Construida en 2021, esta propiedad es una opción excelente para quienes deseen vivir en la Costa del Sol.

**Posición**

- ✓ Cerca de Puerto
- ✓ Cerca de Tiendas
- ✓ Cerca del Mar
- ✓ Cerca de Ciudad
- ✓ Cerca de Colegios
- ✓ Cerca de Marina
- ✓ Urbanización

**Vistas**

- ✓ Mar
- ✓ Montaña
- ✓ Golf
- ✓ Campo
- ✓ Panorámicas
- ✓ Urbanas
- ✓ Calle

**Jardín**

- ✓ Comunitario

**Categoría**

- ✓ Golf
- ✓ Casas de vacaciones
- ✓ Inversion
- ✓ Lujo
- ✓ Reventa
- ✓ Contemporáneo

**Orientación**

- ✓ Sureste
- ✓ Sur

**Características**

- ✓ Terraza Cubierta
- ✓ Ascensor
- ✓ Armarios Empotrados
- ✓ Cerca de Transporte
- ✓ Terraza Privada
- ✓ Solario
- ✓ WiFi
- ✓ Trastero
- ✓ Baño En-Suite
- ✓ Suelos de Mármol
- ✓ Doble acristalamiento

**Seguridad**

- ✓ Recinto Cerrado
- ✓ Portero Automático

**Estado**

- ✓ Excelente

**Muebles**

- ✓ Parcialmente

**Aparcamiento**

- ✓ Subterráneo
- ✓ Garaje
- ✓ Cubierto
- ✓ Libre
- ✓ Calle
- ✓ Comunitario
- ✓ Privado

**Piscina**

- ✓ Comunitaria

**Cocina**

- ✓ Equipada

**Servicios Públicos**

- ✓ Electricidad
- ✓ Agua Potable
- ✓ Teléfono











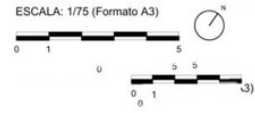
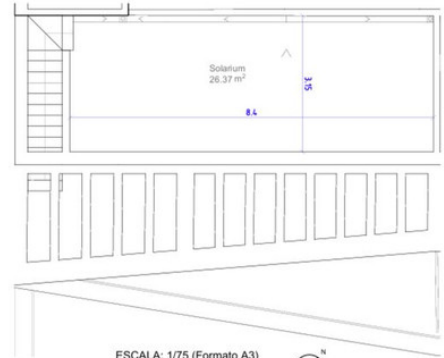
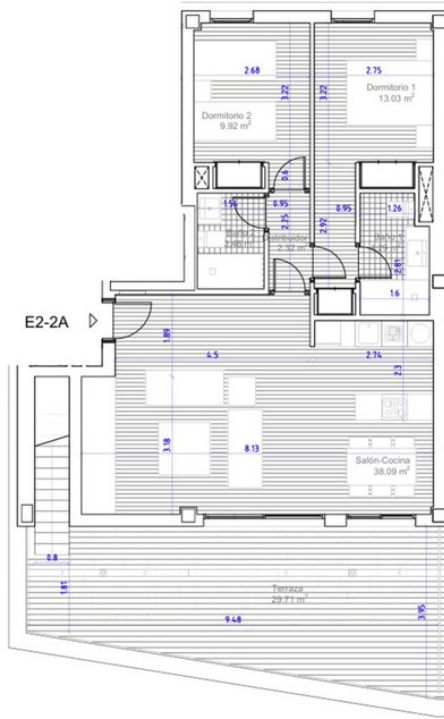
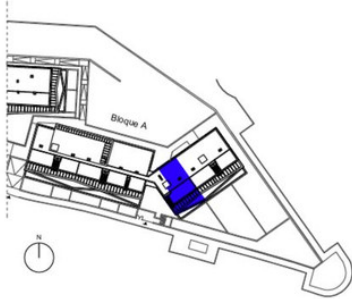












<b>SUPERFICIES</b>	
Superficie construida interior:	87,20 m <sup>2</sup>
Superficie construida:	
- Terraza descubierta:	35,30 m <sup>2</sup>
- Solarium	31,07 m <sup>2</sup>
- Escalera S.	3,88 m <sup>2</sup>
Total construida + PPZC:	99,94 m <sup>2</sup>
Superficie útil interior:	71,11 m <sup>2</sup>
Superficie útil terraza cubierta:	
- Terraza descubierta:	29,71 m <sup>2</sup>
- Solarium	26,37 m <sup>2</sup>
- Escalera S.	3,05 m <sup>2</sup>
Total útil:	130,69 m <sup>2</sup>
<b>DECRETO 218/2005</b>	
Superficie Construida:	109,13 m <sup>2</sup>
Superficie útil:	78,22 m <sup>2</sup>

Imágenes no contractuales y meramente ilustrativas sujetas a modificaciones de orden técnico, jurídico o comercial de la dirección facultativa o autoridad competente. Las infografías de las fachadas, elementos constructivos y restantes espacios orientativos podrán ser objeto de verificación o modificación en los proyectos técnicos. El mobiliario de las infografías interiores no está incluido y el equipamiento de las viviendas será el indicado en la correspondiente memoria de calidades. La certificación energética se corresponde con la establecida en proyecto en trámite. Toda la información y entrega de documentación se hará según lo establecido en el Real Decreto 518/1985 y demás normas que pudieran complementarlo ya sean de carácter estatal o autonómico.