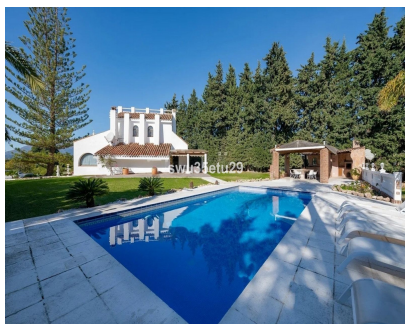


## Продажа - Дом - Estepona 1.750.000€



Ref.-ID: MIBGR4445128

Estepona

Дом

ИБИ: 432 EUR / год



7



6



495 m2



6250 m2

Красивое испанское поместье с главным домом и новым современным гостевым домом, окруженным большими зелеными зонами и апельсиновыми садами. Главный дом состоит из гостиной с камином, кухонной зоны открытой планировки, а также 3 отдельных спален с ванными комнатами ensuite, каждая с собственной террасой и прачечной. Площадь дома 220 м2 + терраса 30 м2 (две на первом этаже и одна на втором) + барбекю и гараж на 4 автомобиля. Высокие потолки и уютная атмосфера создают историческую атмосферу. Полностью оборудованная кухня имеет прямой выход во внутренний дворик с обеденной зоной рядом с бассейном. На верхнем этаже находится главная спальня с джакузи с гардеробной. С балкона открывается вид на море и горы. Помимо оригинального главного дома, есть недавно построенная отдельная современная вилла площадью 200 м2 + барбекю и терраса 45 м2 с собственным бассейном. Этот дом находится на одном уровне. Он имеет 3 спальни с ванными комнатами и отдельными террасами. Все это расположено посреди зелени ароматных апельсиновых садов. Недвижимость располагается в Сотосерене, жилым районом в Эстепоне, между Средиземным морем и Сьерра-Бермеха, примерно в 10 км к западу от Марбельи. Сотосерена известна своей близостью к одним из лучших полей для гольфа в регионе, а также расположена рядом со многими удобствами, включая супермаркеты, рестораны и бары. Ближайший пляж Плайя-де-Гуадалманса находится всего в нескольких минутах езды.

**Расположение**

- ✓ Рядом с морем
- ✓ Рядом с городом
- ✓ Близко к школам
- ✓ Рядом с портом

**ОРИЕНТАЦИЯ**

- ✓ Юго-восток
- ✓ Юг
- ✓ Юго-запад

**Состояние**

- ✓ Хорошее
- ✓ Недавно отделанная

**бассейн**

- ✓ Приватный

**Климат-контроль**

- ✓ Кондиционер
- ✓ Кондиционер холодного воздуха
- ✓ Кондиционер горячего воздуха
- ✓ Камин
- ✓ Полы с подогревом
- ✓ Полы с подогревом в ванной

**ВИД**

- ✓ Море
- ✓ Горы
- ✓ Гольф
- ✓ Сельская местность
- ✓ Панорамный
- ✓ Сад
- ✓ Бассейн
- ✓ Лес

**Особенности**

- ✓ Крытая терраса
- ✓ Встроенные шкафы
- ✓ Приватная терраса
- ✓ Гостевой дом
- ✓ Кладовка
- ✓ Подсобное помещение
- ✓ Ванная комната
- ✓ Доступ для инвалидов
- ✓ Джакузи
- ✓ Барбекю
- ✓ Двойные стеклопакеты
- ✓ Размещение персонала
- ✓ Оптическое волокно

**Мебель**

- ✓ Полностью меблированный

**Кухня**

- ✓ Полностью оборудованная

**Сад**

- ✓ Приватный

**меры безопасности**

- ✓ Огражденный комплекс
- ✓ Сигнализация

**Парковка**

- ✓ Гараж
- ✓ С навесом
- ✓ Более чем один
- ✓ Приватная

**Категория**

- ✓ Дома для отдыха
- ✓ Инвестиции
- ✓ Элитная