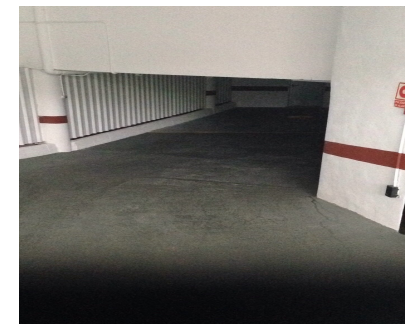
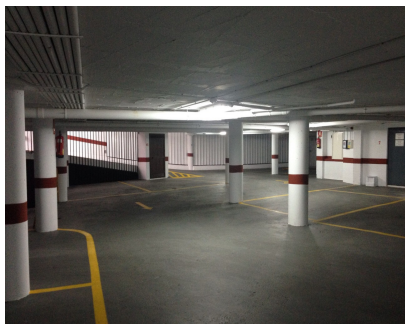


**Продажа - Коммерческая - Benahavís**  
**11.000€**



**Ref.-ID: MIBGR4659205**

**Benahavís**

**Коммерческая**

**Коммунальные: 240 EUR / год**

**ИБИ: 50 EUR / год**



**34 m2**

Уникальная возможность в самом сердце Бенахависа! Продается большой гараж площадью 30 м<sup>2</sup> в престижной урбанизации. Гараж, в котором есть место для автомобиля и мотоцикла, имеет автоматическую входную дверь, которую удобно открывать с помощью пульта дистанционного управления, что гарантирует максимальную безопасность и комфорт. Доступность не имеет себе равных, поскольку он расположен рядом с лифтом жилого дома, что обеспечивает прямой доступ из вашего дома. Кроме того, его расположение идеально: всего в 140 метрах от школы Дидин, что идеально подходит для семей, которые ценят комфорт и скорость в ежедневных поездках на работу. Парковка никогда не была проще благодаря просторному и хорошо распределенному дизайну. Не упустите возможность приобрести парковочное место, сочетающее в себе привилегированное расположение, безопасность и комфорт. Свяжитесь с нами для получения дополнительной информации и обеспечения вашего визита сегодня!

**Расположение**

- ✓ Город
- ✓ Загородный
- ✓ Деревня
- ✓ Горная деревня
- ✓ Рядом с гольф-полем
- ✓ Рядом с магазинами
- ✓ Рядом с лесом
- ✓ Урбанизация

**ОРИЕНТАЦИЯ**

- ✓ Восток

**Состояние**

- ✓ Отличное