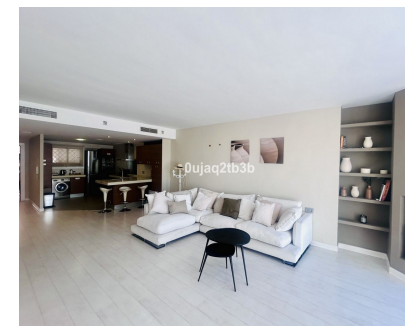


Продажа - Апартамент - Puerto Banús 1.250.000€



Ref.-ID: MIBGR4860304

Puerto Banús

Апартамент

Коммунальные: 2,100 EUR / год

ИБИ: 1,509 EUR / год

Мусор: 180 EUR / год



3



2



127 m2

Apartment in the prestigious Puerto Banús marina, offering stunning views of the city and the harbor, where some of the world's most exclusive yachts are moored. This property is located in a building with access to a restricted area of the port and features an elevator. The apartment comprises a bright living room that opens onto an east-facing terrace, providing views of the Avenida Playas de Duque and the marina. Additionally, it features an elegant dining room, also with access to the terrace. The kitchen is fully equipped with high-end appliances, ensuring an exceptional culinary experience. It includes a master bedroom with an en-suite bathroom, two additional bedrooms, and a full bathroom. The building offers an elevator and underground parking. The property is equipped with air conditioning, built-in wardrobes, and double-glazed windows. A spacious apartment that combines comfort and exclusivity, situated just steps away from all amenities!

Расположение

- ✓ На побережье
- ✓ Порт
- ✓ Рядом с портом
- ✓ Рядом с магазинами
- ✓ Рядом с морем
- ✓ Рядом с городом
- ✓ Близко к школам

ОРИЕНТАЦИЯ

- ✓ Запад

Состояние

- ✓ Недавно отремонтированная

Климат-контроль

- ✓ Кондиционер
- ✓ Кондиционер холодного воздуха
- ✓ Кондиционер горячего воздуха

ВИД

- ✓ Порт
- ✓ Улица

Особенности

- ✓ Крытая терраса
- ✓ Лифт
- ✓ Встроенные шкафы
- ✓ Рядом с транспортом
- ✓ Приватная терраса
- ✓ Спутниковое телевидение
- ✓ WiFi
- ✓ Ванная комната
- ✓ Деревянные полы
- ✓ Доступ для инвалидов
- ✓ Двойные стеклопакеты

Мебель

- ✓ По желанию

Кухня

- ✓ Полностью оборудованная

меры безопасности

- ✓ Электрические жалюзи
- ✓ Сигнализация
- ✓ Охрана 24 часа

Парковка

- ✓ Гараж
- ✓ С навесом
- ✓ Приватная

Коммунальные услуги

- ✓ Электричество
- ✓ Питьевая вода
- ✓ Телефон

Категория

- ✓ Элитная
- ✓ Перепродажа