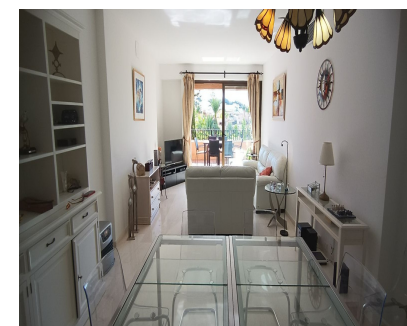
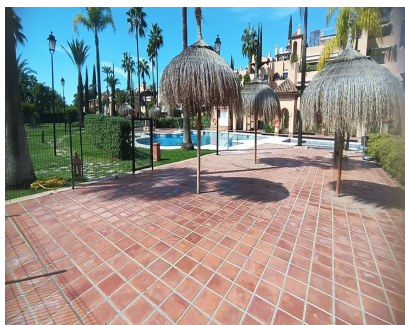


Продажа - Апартамент - Atalaya 520.000€



Ref.-ID: MIBGR4864345

Atalaya

Апартамент

Коммунальные: 4,200 EUR / год

ИБИ: 1,280 EUR / год

Мусор: 180 EUR / год



3



3.5



186 m2

LARGE DUPLEX PENTHOUSE NEXT TO THE ATALAYA AND EL CAMPANARIO GOLF COURSES. Spectacular property, in perfect condition, located in the quiet area of Atalaya, close to services such as schools, supermarkets, restaurants. just a few minutes from Guadalmina and San Pedro de Alcántara. Penthouse - duplex in excellent condition, stands out for its spacious dimensions. The ground floor consists of two bedrooms, each with its own bathroom, plus another guest bathroom, a large sunny living room connected to a 30m / 2 south-facing terrace overlooking the tropical gardens and a large kitchen equipped with a laundry room. Independent. On the upper floor is the master bedroom with en-suite bathroom and dressing room, and a huge 80m / 2 terrace, with different living areas and an independent barbecue area. Numbered outdoor parking space included in the price. The property is located within a fantastic urbanization with 24-hour security, the complex has three communal swimming pools, beautiful gardens and tennis and paddle tennis courts. An ideal property for clients who want to enjoy a large property ready to move into, on the Costa del Sol next to the golf courses, 10 minutes by car from Puerto Banus, and 15 minutes from the city of Marbella.

Расположение

- ✓ Рядом с гольф-полем
- ✓ Рядом с портом
- ✓ Рядом с магазинами
- ✓ Рядом с морем
- ✓ Рядом с городом
- ✓ Близко к школам
- ✓ Рядом с портом
- ✓ Урбанизация

Особенности

- ✓ Встроенные шкафы
- ✓ Рядом с транспортом
- ✓ Приватная терраса
- ✓ Солярий
- ✓ Спутниковое телевидение
- ✓ Падл теннис
- ✓ Теннисный корт
- ✓ Подсобное помещение
- ✓ Ванная комната
- ✓ Мраморные полы
- ✓ Барбекю
- ✓ Круглосуточная ресепшн
- ✓ Возле церкви

Коммунальные услуги

- ✓ Электричество
- ✓ Питьевая вода

ОРИЕНТАЦИЯ

- ✓ Юг

Мебель

- ✓ Полностью меблированный

Категория

- ✓ Гольф
- ✓ Дома для отдыха
- ✓ Элитная

Состояние

- ✓ Отличное

Кухня

- ✓ Полностью оборудованная

бассейн

- ✓ Общий

Сад

- ✓ Общественный
- ✓ Ландшафтный дизайн

Климат-контроль

- ✓ Кондиционер
- ✓ Пре-установленный

меры безопасности

- ✓ Огражденный комплекс
- ✓ Сигнализация
- ✓ Охрана 24 часа

ВИД

- ✓ Сад

Парковка

- ✓ Общая
- ✓ Приватная