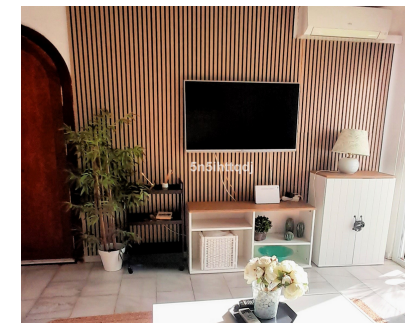
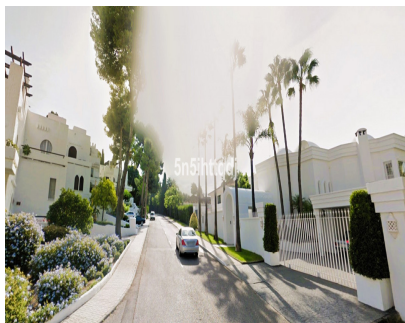


Продажа - Апартамент - Puerto Banús  
339.900€

www.mibgroup.es  
+34 661 89 71 88  
info@mibgroup.es



Ref.-ID: MIBGR4866922

Puerto Banús

Апартамент

Коммунальные: 1,440 EUR / год

ИБИ: 372 EUR / год



1



1



70 m2

Расположенная в эксклюзивном элитном районе, где соседние квартиры продаются по цене до 1,2 миллионов долларов, в престижном районе Аталайя-де-Рио-Верде, всего в 1 км от знаменитого порта и пляжа Пуэрто Банус, эта уникальная двухуровневая квартира предлагает невероятный потенциал для трансформации при желании в одном из самых привлекательных районов на побережье Коста-дель-Соль. Сол. Расположенный в архитектурном андалузском стиле, этот отель сочетает в себе неподвластную времени красоту с непревзойденным инвестиционным потенциалом. Окруженная роскошными особняками, квартира идеально расположена в очень популярном районе, предлагающем как спокойствие, так и легкий доступ к очарованию Пуэрто Бануса. Недвижимость представляет собой скрытую жемчужину, с достаточным пространством и планировкой, которая позволяет при полной реконструкции удвоить ее площадь и стоимость (добавив подвал площадью 50-60 м<sup>2</sup>, доведя общую площадь до 130 м<sup>2</sup>, легко преобразовав эту 1-комнатную квартиру в 2-3 спальни) — исключительная возможность для инвесторов, желающих извлечь выгоду из этого района. Это высокий спрос на элитные дома. В настоящее время квартира состоит из двух уровней, с большими окнами и террасами с обеих сторон, которые пропускают много естественного света и открывают безмятежный вид на ухоженные сады, окружающие дом. Благодаря отличительному андалузскому архитектурному стилю, дом может быть преобразован в роскошную резиденцию, созданную по индивидуальному заказу. Открытая планировка позволяет создавать просторные гостиные и обеденные зоны, несколько спален и современные удобства, соответствующие вашим представлениям об эlegantности и изысканности. Окружающий район, известный своей поразительной архитектурой, является идеальным фоном для этого проекта, с прекрасными ландшафтными садами, водными объектами, бассейнами и непревзойденной приватностью. Вы будете всего в нескольких шагах от первой-классной пристани для яхт в Пуэрто Банусе, известных магазинов, изысканных ресторанов и солнечных пляжей, что обеспечит вам роскошный и удобный образ жизни. При правильном подходе и ремонте эта двухуровневая квартира предлагает редкую возможность создать великолепный дом в одном из самых престижных районов Марбельи. Будь то для личного пользования или в качестве высокодоходной инвестиции, эта недвижимость является основой для создания потрясающей и ценной резиденции в первом-классном месте класса люкс. Не упустите шанс приобрести райский уголок в одном из самых престижных районов Коста—дель-Соль, где сочетаются роскошь, удобство и потенциал. Этот дуплекс — инвестиция, которая обещает улучшить ваш образ жизни и портфолио. Урбанизация расположена в престижном районе Аталайя-де-Рио-Верде, рядом с Ла-Дам-де-Ноче. Расстояние до пристани для яхт и пляжа Пуэрто Банус составляет 1 километр. Расстояние до Золотой мили составляет 1,5 километра, а до пятизвездочных отелей Puento Romano и Marbella Club Hotel - 4 километра.

**Расположение**

- ✓ Пригородная
- ✓ Рядом с портом
- ✓ Рядом с магазинами
- ✓ Рядом с морем
- ✓ Рядом с городом
- ✓ Близко к школам
- ✓ Рядом с портом
- ✓ Урбанизация

**Особенности**

- ✓ Крытая терраса
- ✓ Встроенные шкафы
- ✓ Рядом с транспортом
- ✓ Приватная терраса
- ✓ WiFi
- ✓ Кладовка
- ✓ Подсобное помещение
- ✓ Мраморные полы
- ✓ Двойные стеклопакеты
- ✓ Рядом с мечетью

**Коммунальные услуги**

- ✓ Электричество
- ✓ Телефон

**ОРИЕНТАЦИЯ**

- ✓ Восток
- ✓ Юго-восток

**Мебель**

- ✓ Полностью меблированный
- ✓ По желанию

**Категория**

- ✓ Выгодное предложение
- ✓ Дешевая
- ✓ Дома для отдыха
- ✓ Инвестиции
- ✓ Элитная
- ✓ Строительство не завершено
- ✓ Цена снижена
- ✓ Перепродажа
- ✓ С разрешением на строительство
- ✓ Современного

**Состояние**

- ✓ Отличное
- ✓ Хорошее
- ✓ Нужен ремонт
- ✓ Недавно отремонтированная
- ✓ Недавно отделанная
- ✓ Требуется восстановление

**Кухня**

- ✓ Полностью оборудованная
- ✓ Частично оборудованная

**бассейн**

- ✓ Общий

**Сад**

- ✓ Общественный
- ✓ Ландшафтный дизайн
- ✓ Простой в уходе

**Климат-контроль**

- ✓ Кондиционер

**меры безопасности**

- ✓ Огражденный комплекс
- ✓ Электрические жалюзи

**ВИД**

- ✓ Горы
- ✓ Сельская местность
- ✓ Панорамный
- ✓ Сад
- ✓ Бассейн
- ✓ Двор
- ✓ Город
- ✓ Улица

**Парковка**

- ✓ Общая