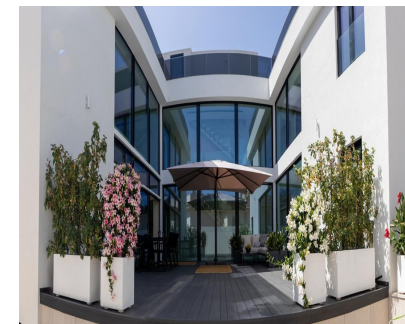


Продажа - Дом - Benalmadena  
2.600.000€

[www.mibgroup.es](http://www.mibgroup.es)  
+34 661 89 71 88  
[info@mibgroup.es](mailto:info@mibgroup.es)



Ref.-ID: MIBGR4907440

Benalmadena

Дом



5



5



380 m2



960 m2

NEW BUILD MODERN VILLA with Elevator, suitable for people with special needs!! This spectacular newly built 5-bedroom villa is located in Benalmádena in the prestigious Solymar-Puerto Marina area, a perfect place for those seeking luxury and comfort. It has 5 bedrooms, 4 of them en-suite, with high-quality finishes and windows offering plenty of natural light. The villa is sold fully furnished. The open-concept kitchen is equipped with high-end appliances and integrates perfectly with the living room, which has access to a large private terrace, creating an ideal space. The house features underfloor heating through an advanced aerothermal climate control system, ensuring energy efficiency and sustainability, and purified water through osmosis for comfort and well-being. In addition, the villa has an automation system (domotics) that allows intelligent control of the home, an incredible pool, a garage for 4 cars, a magnificent elevator, laundry room, and a large terrace where you can enjoy the sun and 360° panoramic views. Solymar is one of the most privileged areas in Benalmádena. The villa's location is ideal: 10 minutes from the beach and Puerto Marina, close to schools, restaurants, and leisure spots, with unbeatable connections to Málaga via public transport, train, and just 20 km from Málaga and its airport

#### Расположение

- ✓ Город
- ✓ Рядом с портом
- ✓ Рядом с магазинами
- ✓ Рядом с морем
- ✓ Рядом с городом
- ✓ Близко к школам

#### ОРИЕНТАЦИЯ

- ✓ Юг

#### Состояние

- ✓ Отличное

#### бассейн

- ✓ Приватный

#### Климат-контроль

- ✓ Кондиционер
- ✓ Пре-установленный
- ✓ Кондиционер холодного воздуха
- ✓ Кондиционер горячего воздуха
- ✓ Полы с подогревом
- ✓ Полы с подогревом в ванной

#### ВИД

- ✓ Горы
- ✓ Панорамный
- ✓ Сад
- ✓ Бассейн
- ✓ Лыжные трассы
- ✓ Лес

#### Особенности

- ✓ Крытая терраса
- ✓ Лифт
- ✓ Встроенные шкафы
- ✓ Приватная терраса
- ✓ Солярий
- ✓ Игровая комната
- ✓ Гостевой дом
- ✓ Кладовка
- ✓ Подсобное помещение
- ✓ Доступ для инвалидов
- ✓ Мраморные полы
- ✓ Барбекю
- ✓ Двойные стеклопакеты
- ✓ Подвал

#### Мебель

- ✓ Полностью меблированный

#### Кухня

- ✓ Полностью оборудованная

#### Сад

- ✓ Приватный

#### меры безопасности

- ✓ Электрические жалюзи
- ✓ Охрана 24 часа
- ✓ Сейф

#### Парковка

- ✓ Подземная
- ✓ Гараж

#### Коммунальные услуги

- ✓ Электричество

#### Категория

- ✓ Инвестиции
- ✓ Элитная
- ✓ Современного