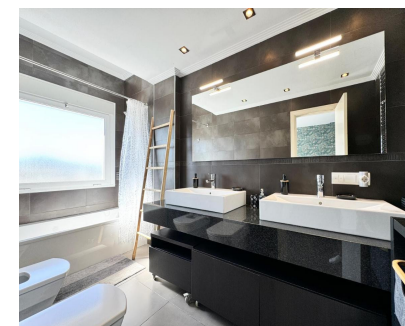
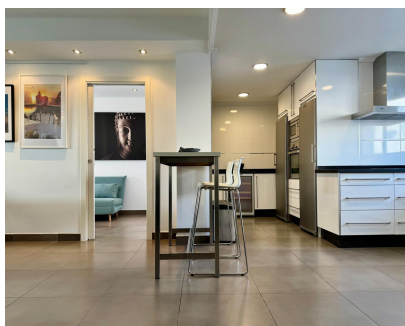
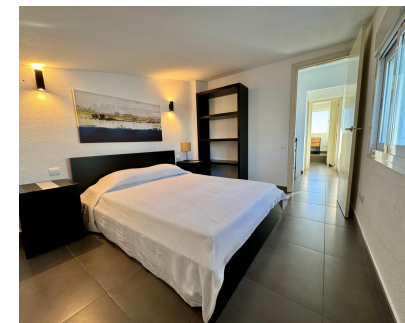
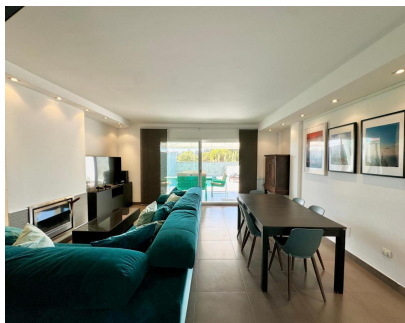


Долгосрочная Аренда - Дом - Marbella
3.600€ / Месяц

www.mibgroup.es
+34 661 89 71 88
info@mibgroup.es



Ref.-ID: MIBGR4907131

Marbella

Дом



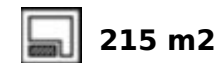
6



4



200 m2



215 m2

Добро пожаловать в мир роскоши и комфорта в этом великолепном шале, где элегантность сочетается с функциональностью. С просторной планировкой и продуманным дизайном, эта недвижимость является идеальным убежищем для тех, кто ищет спокойный, но в то же время яркий образ жизни. В шале шесть спален и четыре ваннные комнаты, что предоставляет достаточно места для семей или для тех, кто любит принимать гостей. Частный бассейн — это настоящее украшение, предоставляющее идеальное место для отдыха на солнце или для проведения встреч с друзьями и семьей. Внутри полностью меблированный интерьер излучает утонченность, а полностью оборудованная кухня готова удовлетворить любые кулинарные потребности. Гостиные и столовые зоны залиты естественным светом, создавая теплую и уютную атмосферу. С кондиционером и центральным отоплением вы будете наслаждаться комфортом круглый год, а частные и крытые террасы предоставляют отличные места для отдыха. Для дополнительного удобства есть кладовая, встроенные шкафы и даже офис, что сочетает стиль и функциональность. Шале находится в отличном состоянии и предлагает захватывающие виды на горы, сад и бассейн, создавая живописный фон для повседневной жизни. Кроме того, его расположение рядом с магазинами, школами и транспортными узлами делает его невероятно удобным. Если вы предпочитаете активный образ жизни, вам понравится близость к полям для гольфа, морю и множеству развлекательных возможностей. Семьи оценят близость к детским площадкам и школам, а рестораны, центр города и порт расположены в нескольких минутах ходьбы. Это шале воплощает суть жизни на Коста-дель-Соль, предлагая идеальный баланс между спокойствием и доступностью для тех, кто ищет дом своей мечты.

Расположение

- ✓ Рядом с гольф-полем
- ✓ Рядом с портом
- ✓ Рядом с магазинами
- ✓ Рядом с морем
- ✓ Рядом с городом
- ✓ Близко к школам

Особенности

- ✓ Крытая терраса
- ✓ Встроенные шкафы
- ✓ Рядом с транспортом
- ✓ Приватная терраса
- ✓ Кладовка

ОРИЕНТАЦИЯ

- ✓ Юг

Мебель

- ✓ Полностью меблированный

Состояние

- ✓ Хорошее

Кухня

- ✓ Полностью оборудованная
- ✓ Частично оборудованная

бассейн

- ✓ Приватный

Сад

- ✓ Приватный

Климат-контроль

- ✓ Кондиционер
- ✓ Центральное отопление

меры безопасности

- ✓ Сигнализация

ВИД

- ✓ Горы
- ✓ Сад
- ✓ Бассейн

Парковка

- ✓ Приватная