

## Продажа - Дом - La Cala Golf

# 1.350.000€

La Cala Golf

Дом

ИБИ: 600 EUR / год



4



4.5



519 m2



931 m2

Superb new villa in front line La Cala Golf. This 4 bedroom, 4.5 bathroom villa distributed over 2 floors and for a total built of 413 sqm in a 930 sqm plot. The villa has excellent features and quality materials with high ceilings. A Large living room and separate dining room take the centre stage of the villa with a large area to install a kitchen of buyers wicH. All 4 bedrooms are very spacious with en-suites and with direct access to the large terraces taking advantage of the magnificent panoramic views over looking the gardens with palm trees and pool, and only metres away from the popular La Cala Golf course with the Mijas sierra in the background. The villa has a huge basement with all the fittings to convert to a possible studio/apartment. This villa is sensational and viewing is highly recommended.

### Расположение

- ✓ Первая линия гольфа
- ✓ Рядом с гольф-полем

### Климат-контроль

- ✓ Кондиционер
- ✓ Кондиционер холодного воздуха
- ✓ Кондиционер горячего воздуха
- ✓ Камин

### Кухня

- ✓ Не оборудованная

### Коммунальные услуги

- ✓ Электричество
- ✓ Питьевая вода

### ОРИЕНТАЦИЯ

- ✓ Север
- ✓ Северо-запад

### ВИД

- ✓ Горы
- ✓ Гольф
- ✓ Сельская местность
- ✓ Панорамный
- ✓ Сад
- ✓ Бассейн

### Сад

- ✓ Приватный
- ✓ Ландшафтный дизайн

### Категория

- ✓ Гольф
- ✓ Инвестиции
- ✓ Элитная
- ✓ Современного

### Состояние

- ✓ Отличное
- ✓ Новое строительство

### Особенности

- ✓ Крытая терраса
- ✓ Встроенные шкафы
- ✓ Приватная терраса
- ✓ Кладовка
- ✓ Подсобное помещение
- ✓ Ванная комната
- ✓ Двойные стеклопакеты
- ✓ Ресторан на территории
- ✓ Подвал

### меры безопасности

- ✓ Сигнализация

### бассейн

- ✓ Приватный

### Мебель

- ✓ Без мебели

### Парковка

- ✓ Подземная
- ✓ Гараж
- ✓ Приватная

































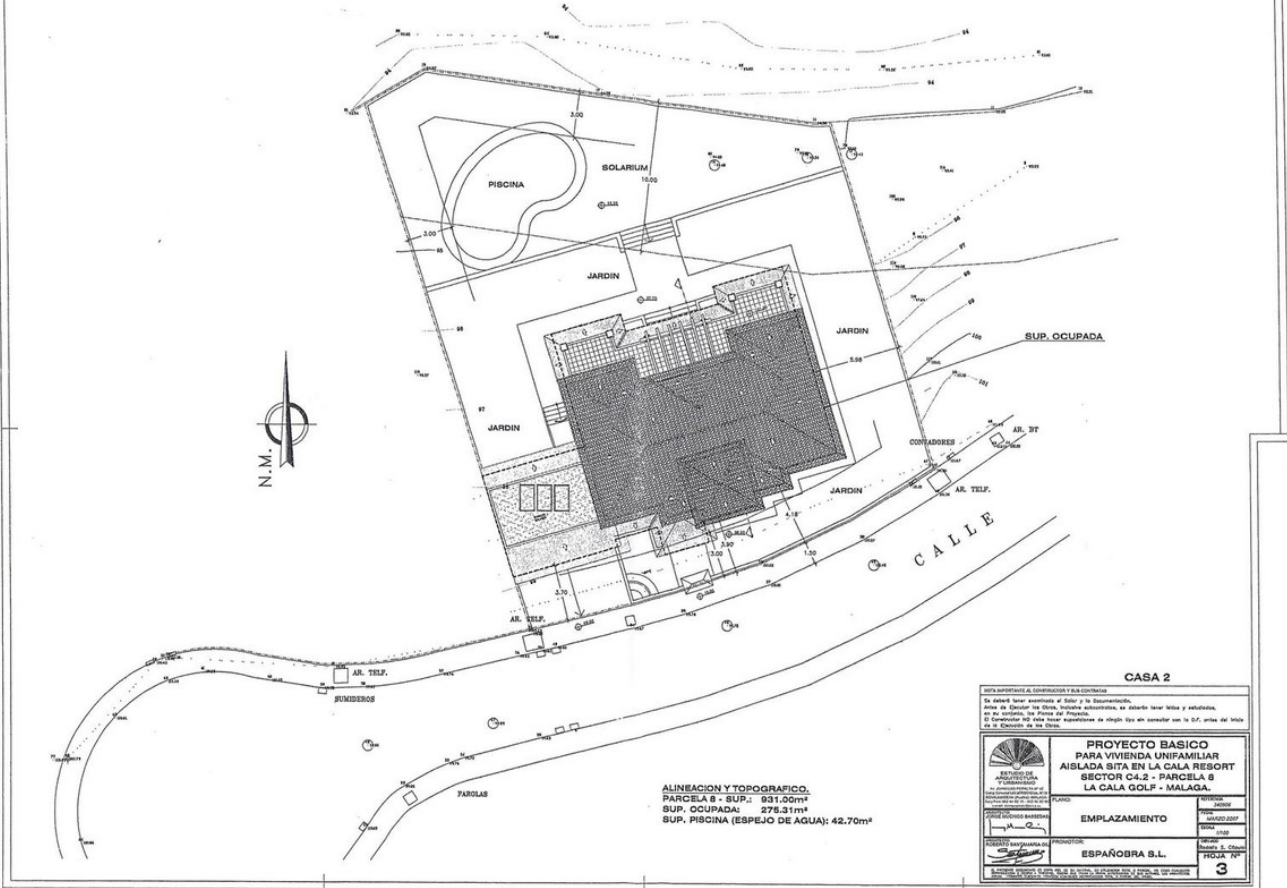












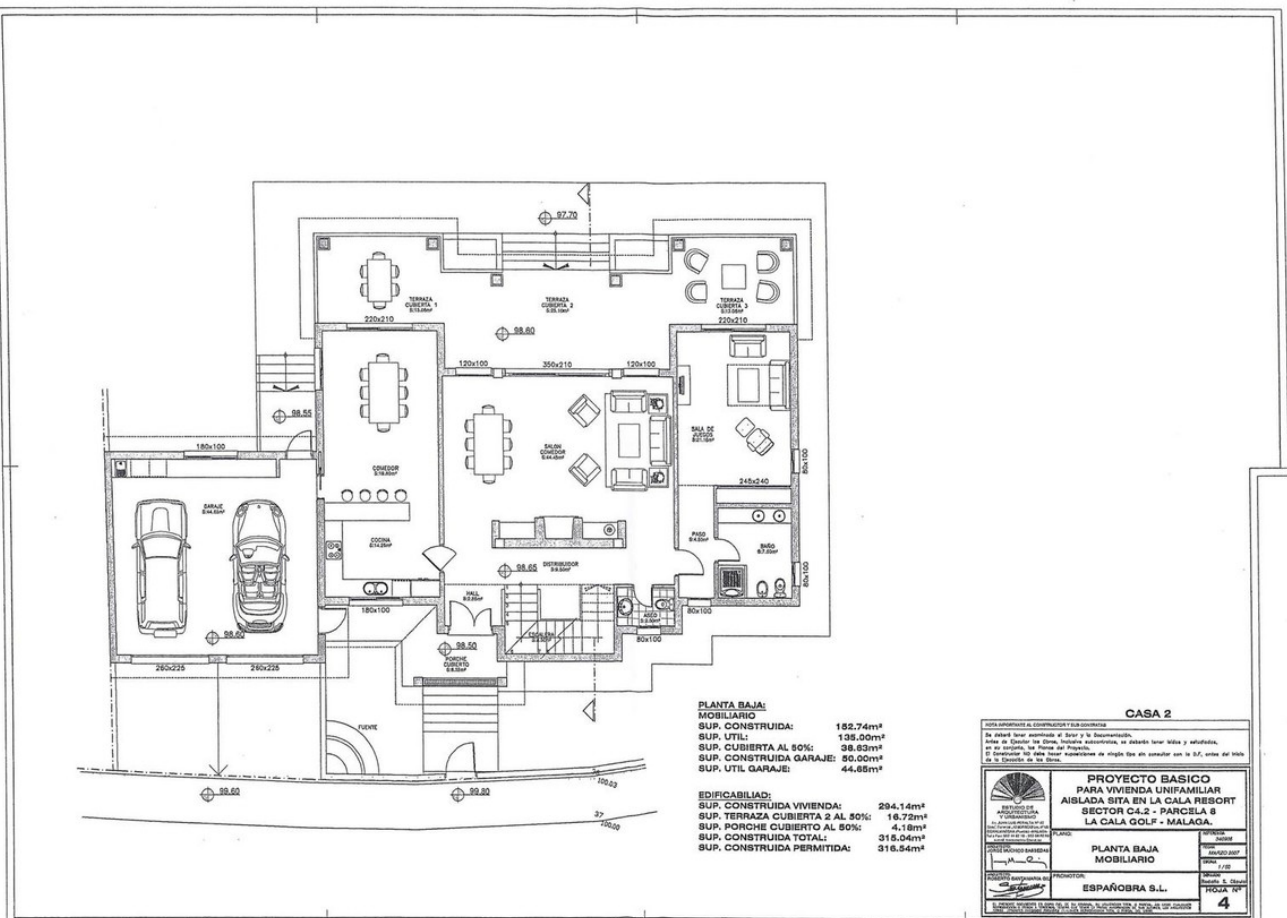
**CASA 2**

NOTA IMPORTANTE AL CONTRATISTA Y A LA CONDUCCIÓN

Se deberá tener en cuenta el nivel y la Situación, antes de ejecutar las obras, inclusive preliminares, en relación con las obras y adyacencias, así como también, las normas del Proyecto.

El Contratista no debe hacer modificaciones de ningún tipo sin consultar con la S.T., antes del inicio de la ejecución de las obras.

|                       |  |            |
|-----------------------|--|------------|
|                       | <b>PROYECTO BASICO PARA VIVIENDA UNIFAMILIAR AISLADA SITA EN LA CALA RESORT SECTOR CALA 2 - PARCELA 8 LA CALA GOLF - MALAGA.</b> |            |
|                       | PLANTA:  | 02/02      |
| <b>EMPLAZAMIENTO</b>  | PROYECTO:  | 02/02/2007 |
|                       | FECHA:   | 17/02      |
| <b>ESPAÑOLBA S.L.</b> | SECTOR:  | CASA 2     |
|                       | PROYECTO:  | 17/02/07   |
|                       | FECHA:   | 17/02/07   |
|                       | PROYECTO:  | <b>3</b>   |



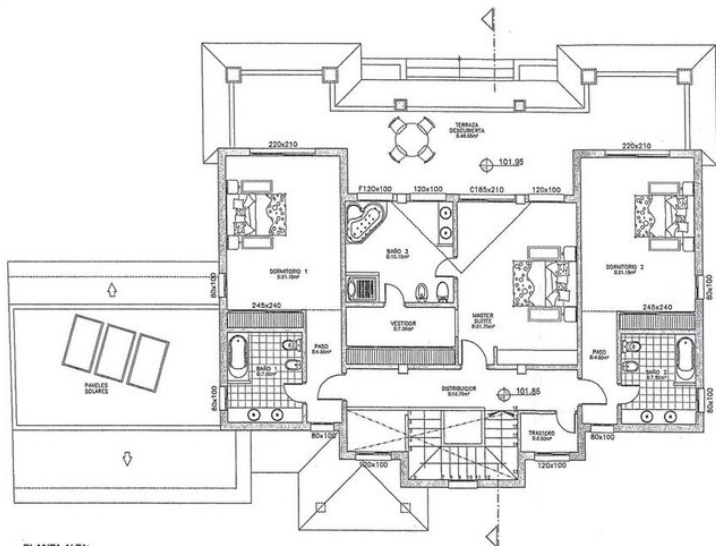
**CASA 2**

NOTA IMPORTANTE AL CONTRATISTA Y A LA CONDUCCIÓN

Se deberá tener en cuenta el nivel y la Situación, antes de ejecutar las obras, inclusive preliminares, en relación con las obras y adyacencias, así como también, las normas del Proyecto.

El Contratista no debe hacer modificaciones de ningún tipo sin consultar con la S.T., antes del inicio de la ejecución de las obras.

|                               |  |            |
|-------------------------------|--|------------|
|                               | <b>PROYECTO BASICO PARA VIVIENDA UNIFAMILIAR AISLADA SITA EN LA CALA RESORT SECTOR CALA 2 - PARCELA 8 LA CALA GOLF - MALAGA.</b> |            |
|                               | PLANTA:  | 02/02      |
| <b>PLANTA BAJA MOBILIARIO</b> | PROYECTO:  | 02/02/2007 |
|                               | FECHA:   | 17/02      |
| <b>ESPAÑOLBA S.L.</b>         | SECTOR:  | CASA 2     |
|                               | PROYECTO:  | 17/02/07   |
|                               | FECHA:   | 17/02/07   |
|                               | PROYECTO:  | <b>4</b>   |



PLANTA ALTA:  
 MOBILIARIO: 141,40m<sup>2</sup>  
 SUP. CONSTRUIDA: 141,40m<sup>2</sup>  
 SUP. UTIL: 120,40m<sup>2</sup>  
 SUP. CUBIERTA AL 50%: 38,63m<sup>2</sup>  
 SUP. CONSTRUIDA GARAJE: 38,63m<sup>2</sup>

CASA 2

PROYECTO BASICO PARA VIVIENDA UNIFAMILIAR AISLADA BITA EN LA CALA RESORT SECTOR CAL 2 - PARCELA 9 LA CALA GOLF - MALAGA.

ESPAÑOLERA S.L.

5





