

Продажа - Дом - Estepona

3.650.000€

Estepona

Дом

Коммунальные: 14,016 EUR / год

ИБИ: 2,091 EUR / год

Мусор: 204 EUR / год



3



4



364 m2



106 m2

Таунхаус, Estepona, Costa del Sol. 3 Спальные комнаты, 3 Ванные комнаты, Площадь 364 m², Терраса 108 m², Площадь участка 106 m². Расположение : Первая линия пляжа, На побережье, Рядом с портом, Рядом с морем, Рядом с портом, Урбанизация. ОРИЕНТАЦИЯ : Юг. Состояние : Отличное. бассейн : Общий, Детский бассейн. Климат-контроль : Кондиционер. ВИД : Море. Особенности : Крытая терраса, Встроенные шкафы, Приватная терраса, Солярий, Тренажерный зал, Сауна, Кладовка, Подсобное помещение, Ванная комната, Джакузи, Барбекю, Двойные стеклопакеты, Умный дом, Подвал, Оптическое волокно. Мебель : Полностью меблированный. Кухня : Полностью оборудованная. Сад : Приватный. меры безопасности : Огражденный комплекс, Домофон, Охрана 24 часа. Парковка : Подземная, Гараж, С навесом, Приватная. Категория : Первая линия пляжа, Современного.

Расположение

- ✓ Первая линия пляжа
- ✓ На побережье
- ✓ Рядом с портом
- ✓ Рядом с морем
- ✓ Рядом с портом
- ✓ Урбанизация

ОРИЕНТАЦИЯ

- ✓ Юг

Состояние

- ✓ Отличное

бассейн

- ✓ Общий
- ✓ Детский бассейн

Климат-контроль

- ✓ Кондиционер

ВИД

- ✓ Море

Особенности

- ✓ Крытая терраса
- ✓ Встроенные шкафы
- ✓ Приватная терраса
- ✓ Солярий
- ✓ Тренажерный зал
- ✓ Сауна
- ✓ Кладовка
- ✓ Подсобное помещение
- ✓ Ванная комната
- ✓ Джакузи
- ✓ Барбекю
- ✓ Двойные стеклопакеты
- ✓ Умный дом
- ✓ Подвал
- ✓ Оптическое волокно

Мебель

- ✓ Полностью меблированный

Кухня

- ✓ Полностью оборудованная

Сад

- ✓ Приватный

меры безопасности

- ✓ Огражденный комплекс
- ✓ Домофон
- ✓ Охрана 24 часа

Парковка

- ✓ Подземная
- ✓ Гараж
- ✓ С навесом
- ✓ Приватная

Категория

- ✓ Первая линия пляжа
- ✓ Современного









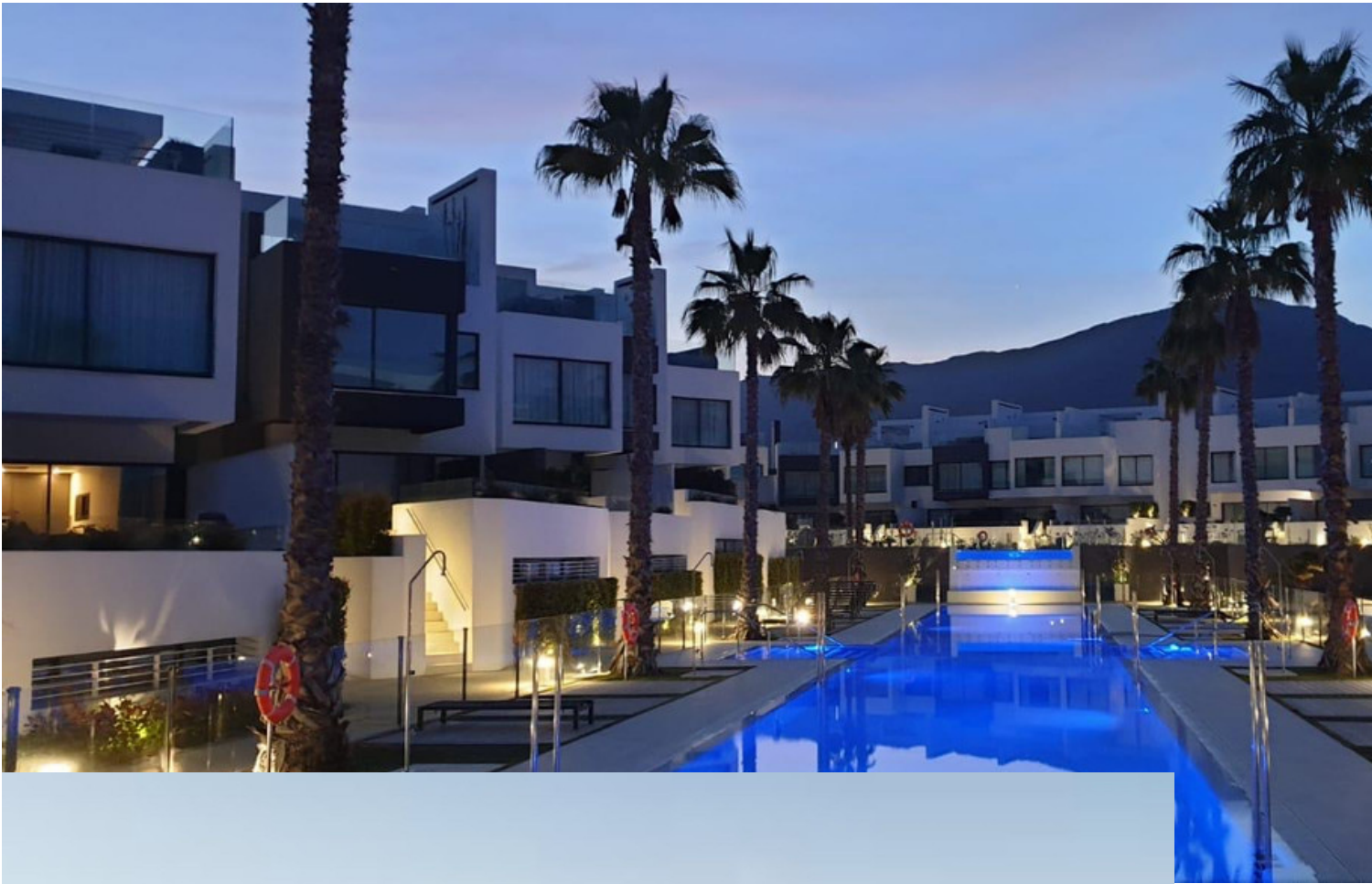
























SITUACION GENERAL

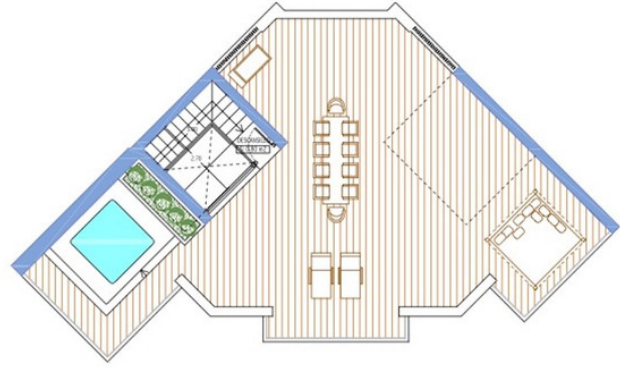


SITUACION POR BLOQUE

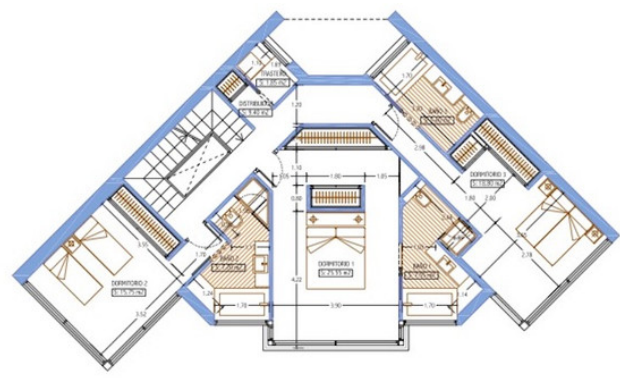
SUPERFICIES CONSTRUIDAS				
VIVIENDA	PORCHE	TERRAZA	SOLARIUM	AREA PRIVADA
3630.00 m ²	2100.00 m ²	384.20 m ²		106.30 m ²
SUPERFICIES UTILES				
VIVIENDA	PORCHE	TERRAZA	SOLARIUM	TOTAL
279.00 m ²	23.00 m ²	41.50 m ²	83.71 m ²	427.21 m ²
SUPERFICIE UTIL SEGUN DECRETO BOJA 219/2009				
VIVIENDA	SEGUN DECRETO			
279.00 m ²	306.30 m ²			

LA URBANIZACION CUENTA CON UNAS ZONAS COMUNES EN PLANTA SOTANO DE 208.15 m².

EL PRESENTE DOCUMENTO ES DE CARACTER INFORMATIVO Y PODRA EXPERIMENTAR VARIACIONES POR EXIGENCIAS TECNICAS DEL PROYECTO. TODO EL MOBILIARIO, INCLUIDO EL DE LA COCINA ES MERAMENTE INFORMATIVO. LOS SERVICIOS DE LAS PUERTAS Y LA DISTRIBUCION DE APARATOS SANITARIOS NO SON VINCULANTES. LAS SUPERFICIES EXPRESADAS SON APROXIMADAS. PODRAN EXPERIMENTAR MODIFICACIONES POR RAZONES DE NOBLE TECNICA EN EL DESARROLLO DE LA ELECCION DE LAS OBRAS. LAS SUPERFICIES INDICADAS A CONTINUACION ESTAN CALCULADAS CONFORME AL DECRETO 219/2009 DE INFORMACIONAL, CONSULTAR EN LA COMPRAVENTA Y AMBIENTAMIENTO DE VIVIENDAS DE ANDALUCIA.



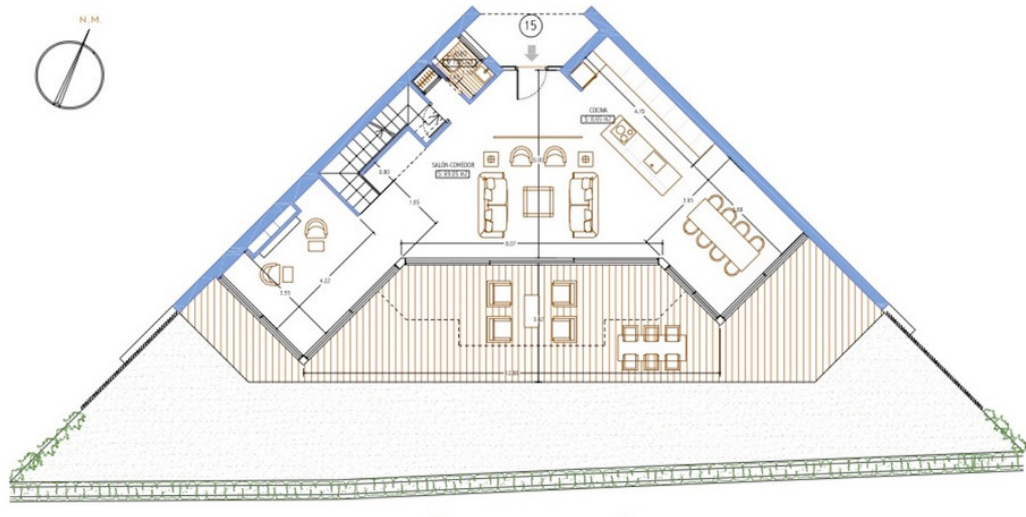
PLANTA SOLARIUM



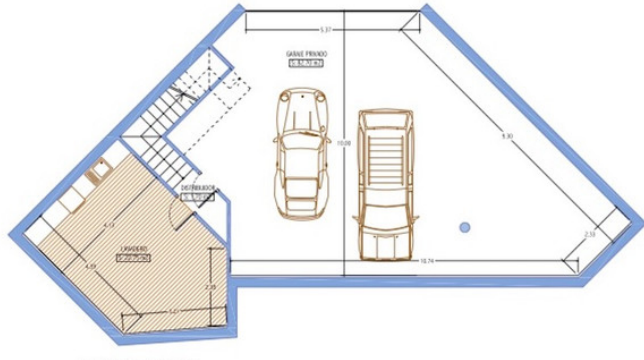
PLANTA PRIMERA



ESCALA GRAFICA



PLANTA BAJA



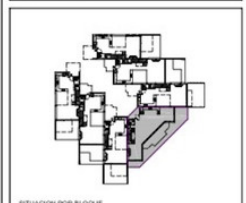
PLANTA SOTANO



ESCALA GRAFICA



SITUACION GENERAL



SITUACION POR BLOQUE

SUPERFICIES CONSTRUIDAS				
VIVIENDA	PORCHE	TERRAZA	SOLARIUM	AREA PRIVADA
3630.00 m ²	2100.00 m ²	384.20 m ²		106.30 m ²
SUPERFICIES UTILES				
VIVIENDA	PORCHE	TERRAZA	SOLARIUM	TOTAL
279.00 m ²	23.00 m ²	41.50 m ²	83.71 m ²	427.21 m ²
SUPERFICIE UTIL SEGUN DECRETO BOJA 219/2009				
VIVIENDA	SEGUN DECRETO			
279.00 m ²	306.30 m ²			

LA URBANIZACION CUENTA CON UNAS ZONAS COMUNES EN PLANTA SOTANO DE 208.15 m².

EL PRESENTE DOCUMENTO ES DE CARACTER INFORMATIVO Y PODRA EXPERIMENTAR VARIACIONES POR EXIGENCIAS TECNICAS DEL PROYECTO. TODO EL MOBILIARIO, INCLUIDO EL DE LA COCINA ES MERAMENTE INFORMATIVO. LOS SERVICIOS DE LAS PUERTAS Y LA DISTRIBUCION DE APARATOS SANITARIOS NO SON VINCULANTES. LAS SUPERFICIES EXPRESADAS SON APROXIMADAS. PODRAN EXPERIMENTAR MODIFICACIONES POR RAZONES DE NOBLE TECNICA EN EL DESARROLLO DE LA ELECCION DE LAS OBRAS. LAS SUPERFICIES INDICADAS A CONTINUACION ESTAN CALCULADAS CONFORME AL DECRETO 219/2009 DE INFORMACIONAL, CONSULTAR EN LA COMPRAVENTA Y AMBIENTAMIENTO DE VIVIENDAS DE ANDALUCIA.