

Продажа - Дом - Benahavís

4.950.000€

Benahavís

Дом

Коммунальные: 3,312 EUR / год

ИБИ: 4,941 EUR / год

Мусор: 18 EUR / год



7



7



1022 m2



5082 m2

Вилла/Шале, Benahavís, Costa del Sol. 7 Спальные комнаты, 7 Ванные комнаты, Площадь 1022 m², Терраса 218 m², Площадь участка 5082 m². Расположение : Первая линия гольфа, Загородный, Рядом с гольф-полем, Рядом с лесом. ОРИЕНТАЦИЯ : Юг, Юго-запад. бассейн : Приватный, Закрытый, С подогревом. Климат-контроль : Кондиционер, Кондиционер холодного воздуха, Кондиционер горячего воздуха, Полы с подогревом в ванной. ВИД : Море, Горы, Гольф, Сельская местность, Панорамный, Бассейн. Особенности : Крытая терраса, Лифт, Встроенные шкафы, Приватная терраса, Солярий, ADSL / WIFI, Тренажерный зал, Сауна, Игровая комната, Кладовка, Подсобное помещение, Ванная комната, Доступ для инвалидов, Мраморные полы, Джакузи, Двойные стеклопакеты, Умный дом, Подвал. Мебель : По желанию. Кухня : Полностью оборудованная. Сад : Приватный, Ландшафтный дизайн. меры безопасности : Огражденный комплекс, Электрические жалюзи, Домофон, Сигнализация, Охрана 24 часа, Сейф. Парковка : Гараж, Более чем один, Приватная. Коммунальные услуги : Электричество, Питьевая вода. Категория : Гольф, Элитная, Перепродажа.

Расположение

- ✓ Первая линия гольфа
- ✓ Загородный
- ✓ Рядом с гольф-полем
- ✓ Рядом с городом
- ✓ Близко к школам
- ✓ Рядом с лесом
- ✓ Рядом с портом

Климат-контроль

- ✓ Кондиционер
- ✓ Кондиционер холодного воздуха
- ✓ Кондиционер горячего воздуха
- ✓ Камин
- ✓ Полы с подогревом
- ✓ Полы с подогревом в ванной

Кухня

- ✓ Полностью оборудованная

Коммунальные услуги

- ✓ Электричество
- ✓ Питьевая вода
- ✓ Телефон

ОРИЕНТАЦИЯ

- ✓ Юг
- ✓ Юго-запад

ВИД

- ✓ Море
- ✓ Горы
- ✓ Гольф
- ✓ Сельская местность
- ✓ Панорамный
- ✓ Сад
- ✓ Бассейн
- ✓ Озеро

Сад

- ✓ Приватный
- ✓ Ландшафтный дизайн

Категория

- ✓ Гольф
- ✓ Элитная
- ✓ Перепродажа

Состояние

- ✓ Отличное

Особенности

- ✓ Крытая терраса
- ✓ Лифт
- ✓ Встроенные шкафы
- ✓ Приватная терраса
- ✓ Солярий
- ✓ WiFi
- ✓ Тренажерный зал
- ✓ Сауна
- ✓ Игровая комната
- ✓ Апартаменты для гостей
- ✓ Кладовка
- ✓ Подсобное помещение
- ✓ Ванная комната
- ✓ Доступ для инвалидов
- ✓ Мраморные полы
- ✓ Джакузи
- ✓ Барбекю
- ✓ Двойные стеклопакеты
- ✓ Умный дом
- ✓ Размещение персонала
- ✓ Подвал

меры безопасности

- ✓ Огражденный комплекс
- ✓ Электрические жалюзи
- ✓ Домофон
- ✓ Сигнализация
- ✓ Охрана 24 часа
- ✓ Сейф

бассейн

- ✓ Приватный
- ✓ Закрытый
- ✓ С подогревом

Мебель

- ✓ По желанию

Парковка

- ✓ Гараж
- ✓ Более чем один
- ✓ Приватная





























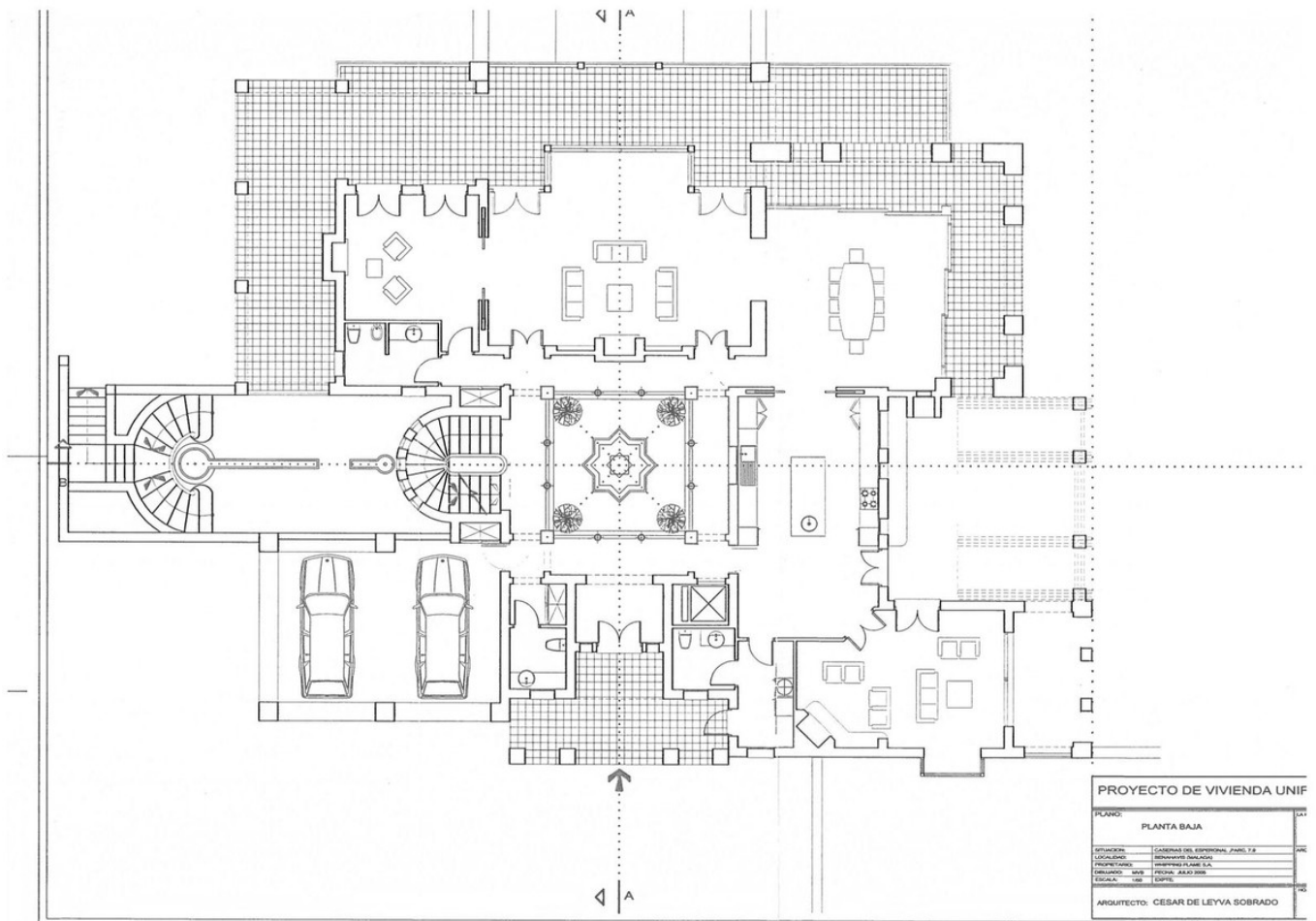


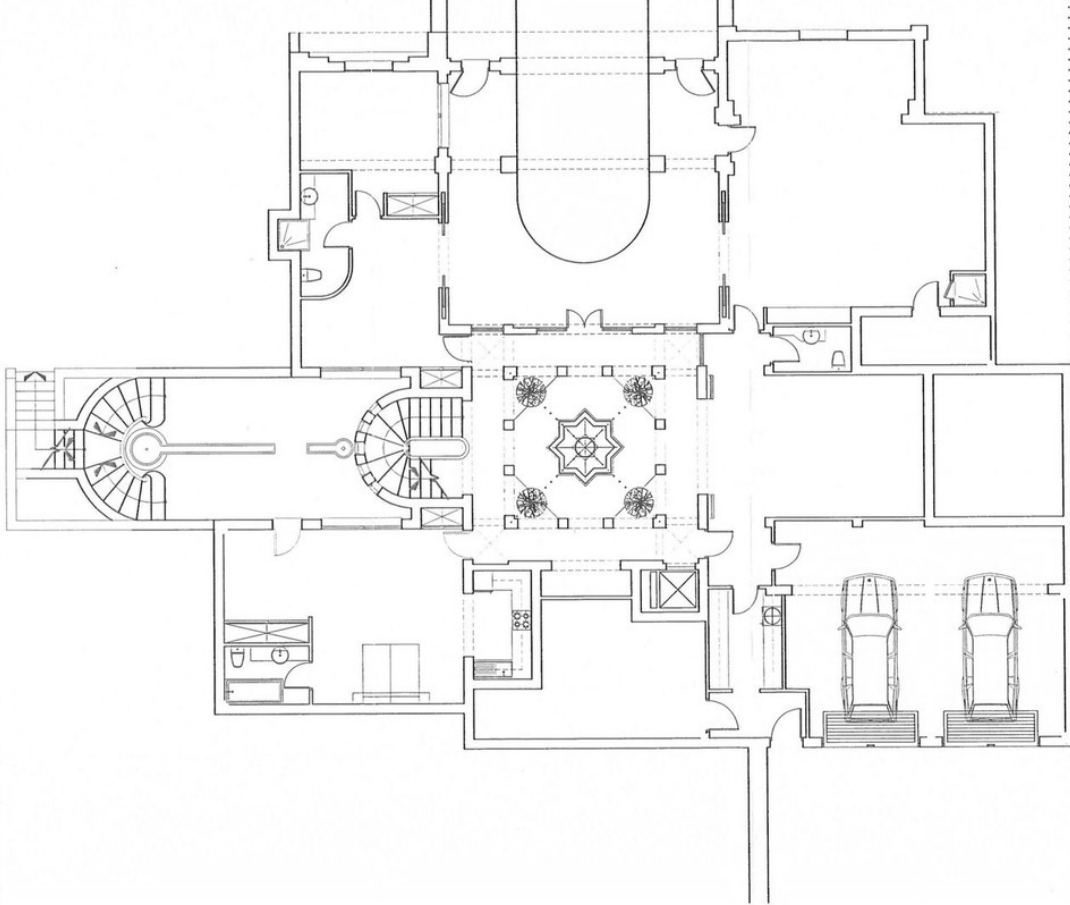










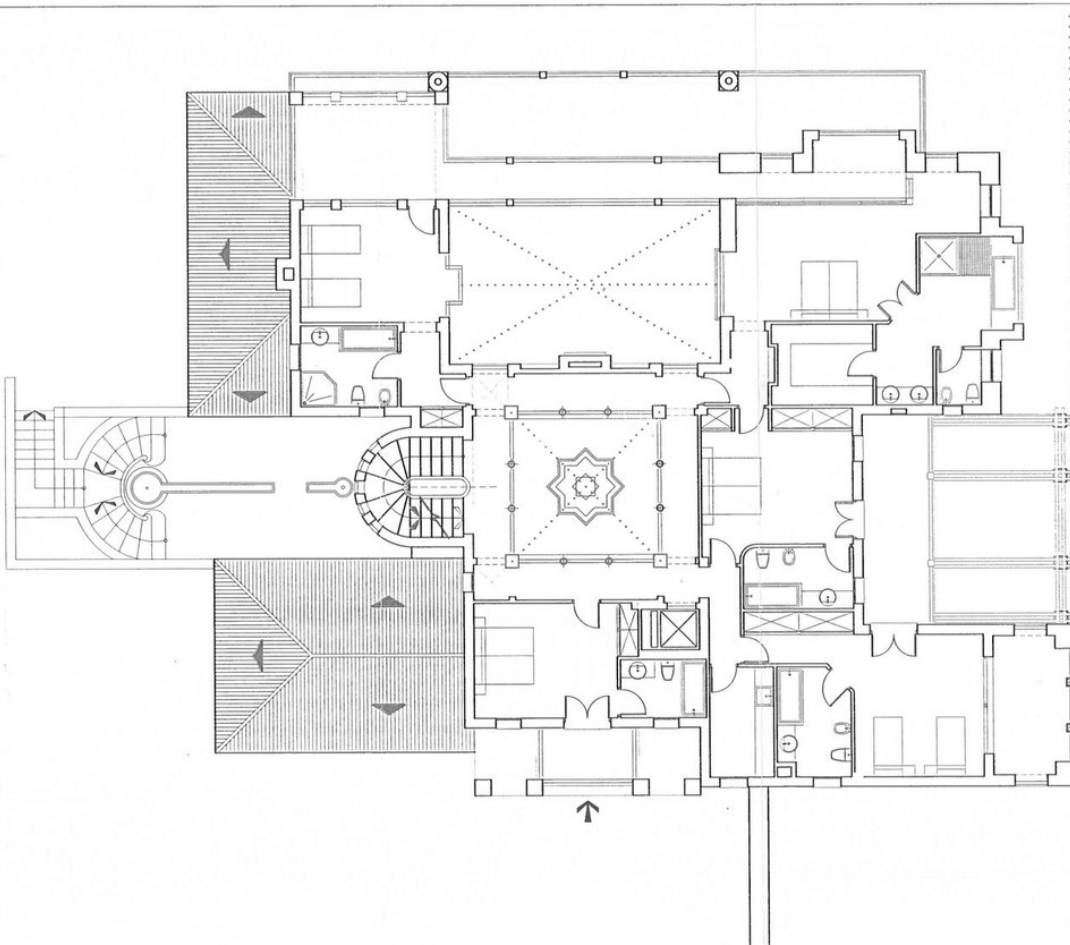


PROYECTO DE VIVIENDA UNII

PLANO:
PLANTA SOTANO

SITUACION:	CALLEJON DE ESPERANZA, PARCEL 12
LOCALIDAD:	SEBASTIAN BELLAGU
PROPIETARIO:	COMARSA LA JUEVA S.A.
DESEÑADO:	MAR FERRAZ, AÑO 2005
ESCALA:	1:50
	1:50

ARQUITECTO: CESAR DE LEYVA SOBRADO

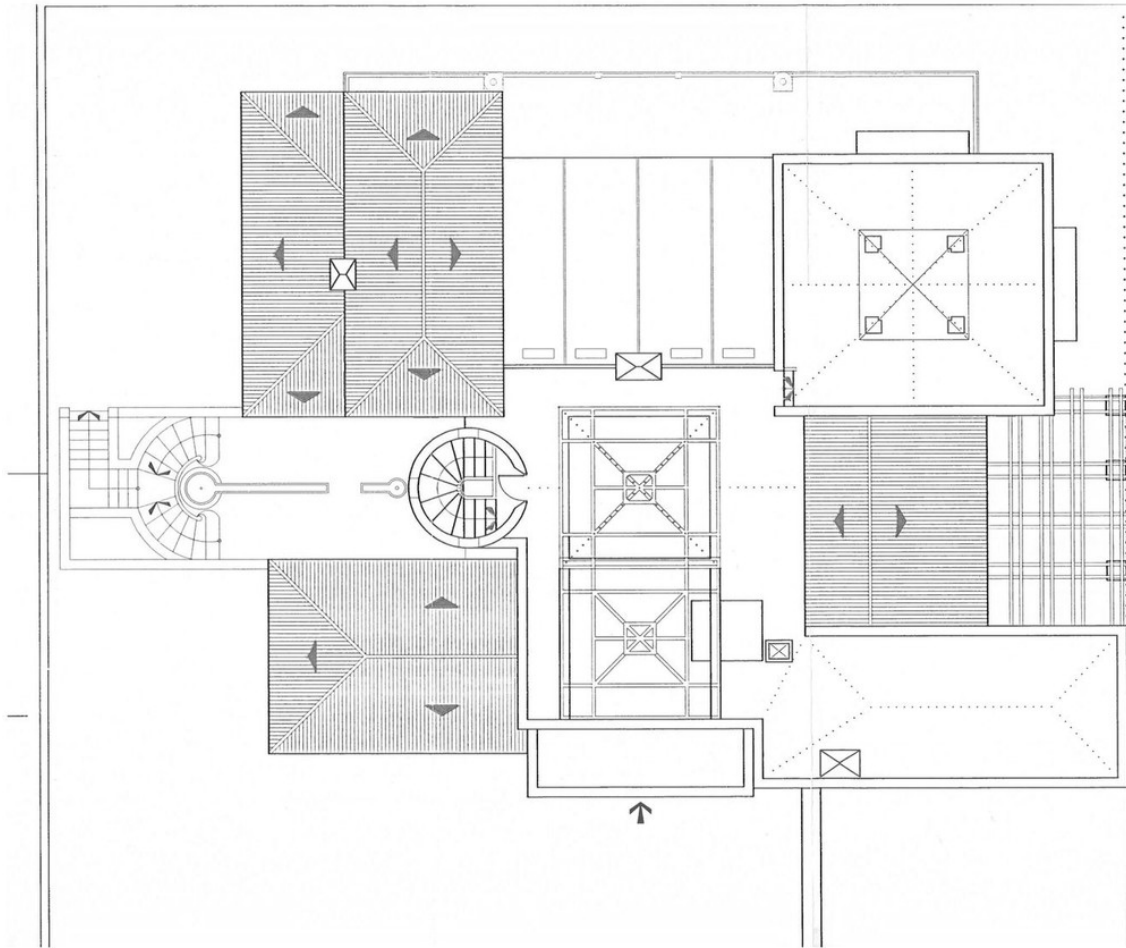


PROYECTO DE VIVIENDA UNII

PLANO:
PLANTA ALTA

SITUACION:	CALLEJON DE ESPERANZA, PARCEL 12
LOCALIDAD:	SEBASTIAN BELLAGU
PROPIETARIO:	COMARSA LA JUEVA S.A.
DESEÑADO:	MAR FERRAZ, AÑO 2005
ESCALA:	1:50
	1:50

ARQUITECTO: CESAR DE LEYVA SOBRADO



PROYECTO DE VIVIENDA UNIF	
PLANO:	PLANTA CUBIERTA
SITUACION:	CALLE DEL ESPINERO, PASEO 12
LOCALIDAD:	BOGOTÁ, COLOMBIA
PROYECTADO:	INGENIERO A. LEIVA S.A.
ELABORADO:	INGENIERO A. LEIVA S.A.
ESCALA:	1:100
ARQUITECTO:	CESAR DE LEIVA SOBRADO