

# Продажа - Дом - Elviria

## 1.495.000€

Elviria

Дом

ИБИ: 1,200 EUR / год

Мусор: 230 EUR / год



2



2.5



140 m2



1000 m2

This beautiful single-storey villa has just been completely renovated, there is no obstacle walking from the street to the main bedroom of the house. It is surrounded by a beautifully manicured and easy to keep large garden with a central Balinese style swimming pool of steel structure. Finished to a high standard, the interior space flows in a practical and functional way, but at the same time the ambience has an Andalusian Mediterranean feel. The house is so warm and welcoming, different, luxurious, private, with porches, terraced areas, shaded corners all around, rooftop solarium, and much more. Amongst top qualities and luxury finishes we highlight triple glazed windows, ultimate high efficiency solar panels, home automation and remote access to the property, security system with camaras. swimming pool of steel body, total thermal and acoustic insulation, and the property comes tastefully and newly furnished inside and outdoors. It is located just 100 metres from the centre of Elviria, less than a kilometre walk to the beach!

### Расположение

- ✓ Коммерческая зона
- ✓ Рядом с гольф-полем
- ✓ Рядом с магазинами
- ✓ Близко к школам
- ✓ Рядом с лесом

### Климат-контроль

- ✓ Кондиционер
- ✓ Кондиционер холодного воздуха
- ✓ Кондиционер горячего воздуха

### Кухня

- ✓ Полностью оборудованная

### Коммунальные услуги

- ✓ Электричество
- ✓ Солнечный нагрев воды

### ОРИЕНТАЦИЯ

- ✓ Юго-запад
- ✓ Запад

### ВИД

- ✓ Сад
- ✓ Город

### Сад

- ✓ Приватный
- ✓ Ландшафтный дизайн
- ✓ Простой в уходе

### Категория

- ✓ Элитная
- ✓ Перепродажа

### Состояние

- ✓ Отличное
- ✓ Недавно отремонтированная
- ✓ Недавно отделанная

### Особенности

- ✓ Встроенные шкафы
- ✓ Рядом с транспортом
- ✓ Приватная терраса
- ✓ Солярий
- ✓ Кладовка
- ✓ Подсобное помещение
- ✓ Ванная комната
- ✓ Деревянные полы
- ✓ Доступ для инвалидов
- ✓ Барбекю
- ✓ Оптическое волокно

### меры безопасности

- ✓ Электрические жалюзи
- ✓ Домофон
- ✓ Сигнализация
- ✓ Сейф

### бассейн

- ✓ Приватный

### Мебель

- ✓ Полностью меблированный

### Парковка

- ✓ Приватная













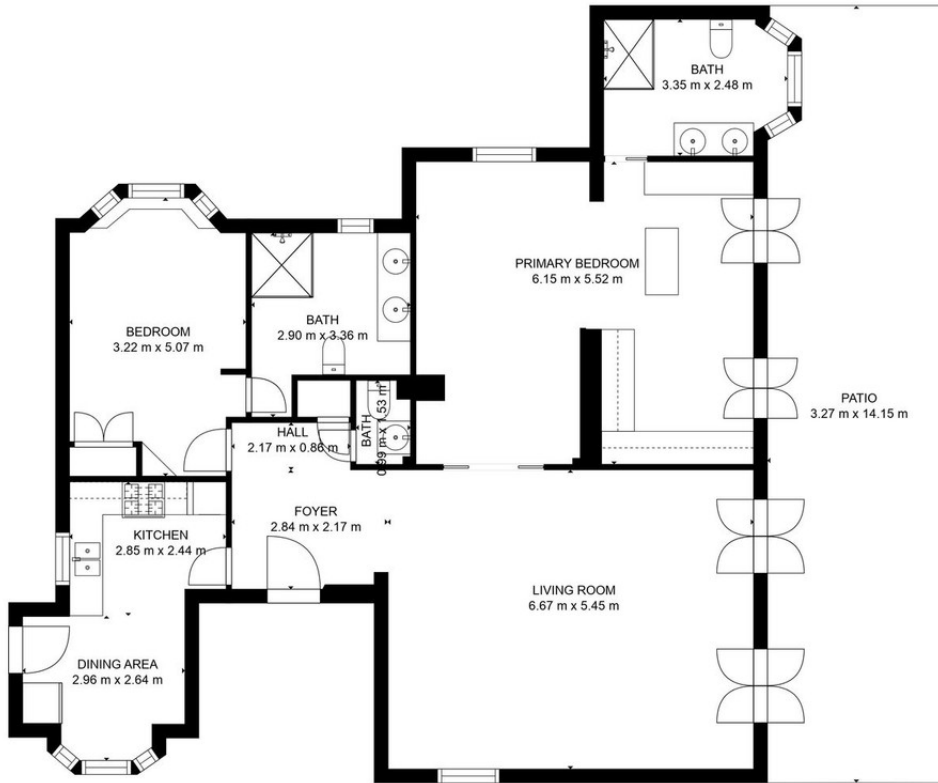












GROSS INTERNAL AREA  
 FLOOR 1: 128 m<sup>2</sup>, EXCLUDED AREAS:  
 PATIO: 45 m<sup>2</sup>  
 TOTAL: 128 m<sup>2</sup>

MEASUREMENTS ARE CALCULATED BY CUBICASA TECHNOLOGY. DEEMED HIGHLY RELIABLE BUT NOT GUARANTEED.

