

Продажа - Коммерческая - Marbella

3.350.000€

Marbella

Коммерческая

ИБИ: 10,871 EUR / год



40



42



1615 m2

Investment opportunity. Hotel in Marbella, Costa del Sol, for sale. Hotel + Cafe/ Restaurant + Comercial Premise Hotel Ciudad de Marbella. This hotel building is located next to the Marbella Bus Station very close to the renovated Hotel Club Med Magna Marbella. The establishment does have a building licence and also for hotel use. On the main floor will be the hotel reception with a large cafeteria-restaurant to serve the guests as well as all the daily traffic of people as the bus station is right next to it. On this same floor we have a small commercial space which could be sublet or for example be used as a souvenir shop. On the first floor we have 14 bedrooms with their respective bathrooms and fitted wardrobes. On the first floor we have 26 rooms with bathrooms and fitted wardrobes plus 2 large rooms. On the roof terrace we could set up a chillout area with good views of the mountains and the sea where guests from both the hotel and outside could enjoy drinks and informal meals. The roof terrace could also be used for a small solar park. The hotel is being sold as is. Refurbishment needs to be completed HOTEL=1.292,60m2 CAFETERIA/ RESTAURANT=223,96m2 SHOP/ COMMERCIAL PREMISE =99m2 High profitability!!!!!!!!!!!!

Расположение

- ✓ Город
- ✓ Коммерческая зона
- ✓ Рядом с магазинами
- ✓ Рядом с городом
- ✓ Близко к школам
- ✓ Рядом с портом

ОРИЕНТАЦИЯ

- ✓ Юг

Состояние

- ✓ Нужен ремонт

Категория

- ✓ Выгодное предложение
- ✓ Дешевая
- ✓ Инвестиции
- ✓ Перепродажа







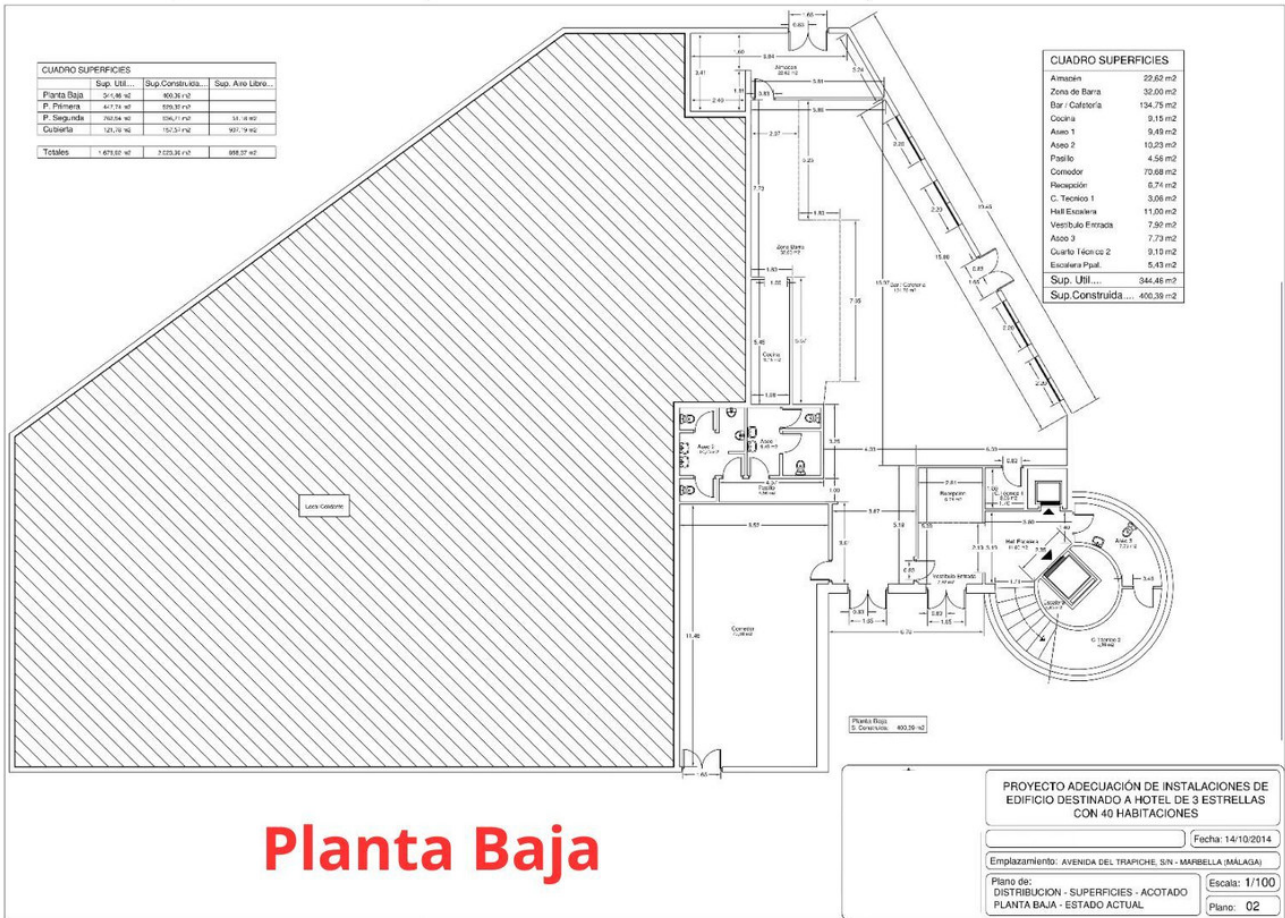






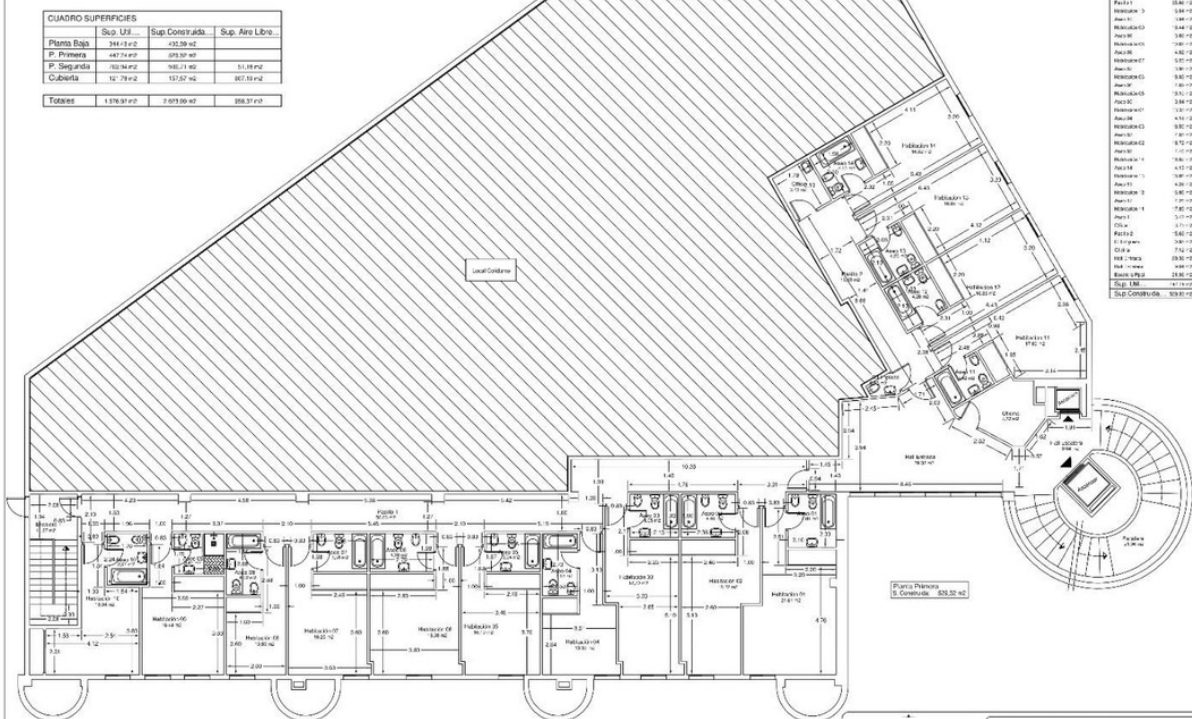






CUADRO SUPERFICIES	Sup. Util.	Sup. Construida	Sup. Aire Libre
Planta Baja	344,48 m ²	400,39 m ²	
P. Primera	447,74 m ²	500,39 m ²	51,18 m ²
P. Segunda	330,36 m ²	387,71 m ²	51,18 m ²
Cubierta	12,79 m ²	127,67 m ²	807,13 m ²
Totales	1.135,37 m ²	1.416,56 m ²	936,37 m ²

CUADRO SUPERFICIES	
Habitacion 1	10,27 m ²
Habitacion 2	10,27 m ²
Habitacion 3	10,27 m ²
Habitacion 4	10,27 m ²
Habitacion 5	10,27 m ²
Habitacion 6	10,27 m ²
Habitacion 7	10,27 m ²
Habitacion 8	10,27 m ²
Habitacion 9	10,27 m ²
Habitacion 10	10,27 m ²
Habitacion 11	10,27 m ²
Habitacion 12	10,27 m ²
Habitacion 13	10,27 m ²
Habitacion 14	10,27 m ²
Habitacion 15	10,27 m ²
Habitacion 16	10,27 m ²
Habitacion 17	10,27 m ²
Habitacion 18	10,27 m ²
Habitacion 19	10,27 m ²
Habitacion 20	10,27 m ²
Habitacion 21	10,27 m ²
Habitacion 22	10,27 m ²
Habitacion 23	10,27 m ²
Habitacion 24	10,27 m ²
Habitacion 25	10,27 m ²
Habitacion 26	10,27 m ²
Habitacion 27	10,27 m ²
Habitacion 28	10,27 m ²
Habitacion 29	10,27 m ²
Habitacion 30	10,27 m ²
Habitacion 31	10,27 m ²
Habitacion 32	10,27 m ²
Habitacion 33	10,27 m ²
Habitacion 34	10,27 m ²
Habitacion 35	10,27 m ²
Habitacion 36	10,27 m ²
Habitacion 37	10,27 m ²
Habitacion 38	10,27 m ²
Habitacion 39	10,27 m ²
Habitacion 40	10,27 m ²
Planta Baja	344,48 m ²
Planta Primera	447,74 m ²
Planta Segunda	330,36 m ²
Cubierta	12,79 m ²
Totales	1.135,37 m ²



Planta Primera

PROYECTO ADECUACION DE INSTALACIONES DE EDIFICIO DESTINADO A HOTEL DE 3 ESTRELLAS CON 40 HABITACIONES

Fecha: 14/10/2014

Emplazamiento: AVENIDA DEL TRAFICHO, S/N - MARBELLA (MÁLAGA)

Plano de: DISTRIBUCION - SUPERFICIES - ACOTADO

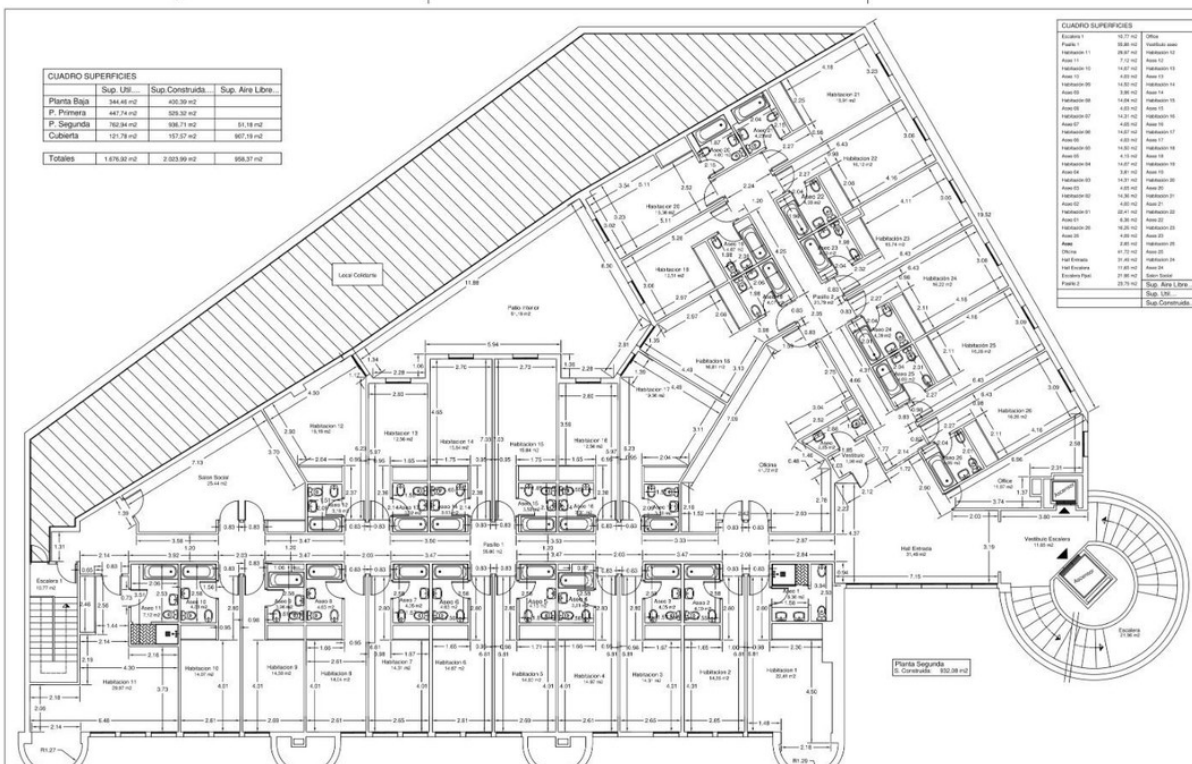
Planta PRIMERA - ESTADO ACTUAL

Escala: 1/100

Plano: 03

CUADRO SUPERFICIES	Sup. Util.	Sup. Construida	Sup. Aire Libre
Planta Baja	344,48 m ²	400,39 m ²	
P. Primera	447,74 m ²	500,39 m ²	51,18 m ²
P. Segunda	330,36 m ²	387,71 m ²	51,18 m ²
Cubierta	12,79 m ²	127,67 m ²	807,13 m ²
Totales	1.135,37 m ²	1.416,56 m ²	936,37 m ²

CUADRO SUPERFICIES	
Habitacion 1	10,27 m ²
Habitacion 2	10,27 m ²
Habitacion 3	10,27 m ²
Habitacion 4	10,27 m ²
Habitacion 5	10,27 m ²
Habitacion 6	10,27 m ²
Habitacion 7	10,27 m ²
Habitacion 8	10,27 m ²
Habitacion 9	10,27 m ²
Habitacion 10	10,27 m ²
Habitacion 11	10,27 m ²
Habitacion 12	10,27 m ²
Habitacion 13	10,27 m ²
Habitacion 14	10,27 m ²
Habitacion 15	10,27 m ²
Habitacion 16	10,27 m ²
Habitacion 17	10,27 m ²
Habitacion 18	10,27 m ²
Habitacion 19	10,27 m ²
Habitacion 20	10,27 m ²
Habitacion 21	10,27 m ²
Habitacion 22	10,27 m ²
Habitacion 23	10,27 m ²
Habitacion 24	10,27 m ²
Habitacion 25	10,27 m ²
Habitacion 26	10,27 m ²
Habitacion 27	10,27 m ²
Habitacion 28	10,27 m ²
Habitacion 29	10,27 m ²
Habitacion 30	10,27 m ²
Habitacion 31	10,27 m ²
Habitacion 32	10,27 m ²
Habitacion 33	10,27 m ²
Habitacion 34	10,27 m ²
Habitacion 35	10,27 m ²
Habitacion 36	10,27 m ²
Habitacion 37	10,27 m ²
Habitacion 38	10,27 m ²
Habitacion 39	10,27 m ²
Habitacion 40	10,27 m ²
Planta Baja	344,48 m ²
Planta Primera	447,74 m ²
Planta Segunda	330,36 m ²
Cubierta	12,79 m ²
Totales	1.135,37 m ²



Planta Segunda

PROYECTO ADECUACION DE INSTALACIONES DE EDIFICIO DESTINADO A HOTEL DE 3 ESTRELLAS CON 40 HABITACIONES

Fecha: 14/10/2014

Emplazamiento: AVENIDA DEL TRAFICHO, S/N - MARBELLA (MÁLAGA)

Plano de: DISTRIBUCION - SUPERFICIES - ACOTADO

Planta SEGUNDA - ESTADO ACTUAL

Escala: 1/100

Plano: 04

