

Продажа - Дом - Benalmadena

1.645.000€

Benalmadena

Дом



3



4



278 m2



603 m2

This newly started villa is the king of the hill! (under construction) Conceptualized from the idea of 'comfort living', this striking villa features bright and open spaces with immaculate sea views from all living spaces... Combining cutting edge architecture and luxurious interiors, Stupa Villas are perched in a stunning location above the Mediterranean Coast of the Costa del Sol. With far reaching views across to Africa and Gibraltar and with breath taking sunset vistas over the sub-tropical beaches of Benalmadena, Stupa Villas are the epitome of modern, luxurious living. The ideal combination of modern technology and contemporary design, each individual villa has been specifically plotted to maximize views and privacy. Each villa comes with high qualities, among them to quote a few ones: underfloor heating, designer equipment for bathrooms, Miele appliances, Bio ethanol fireplace.... Villa Toji is currently a 3 bedrooms en suite with a toilet, an office, a laundry room, kitchen, dining and living room on 2 levels, plus a basement. Clients can add a 4th bedroom in the basement and basement can also be extended if needed. Please note that this is NOT a rental property!!!

Расположение

- ✓ Рядом с гольф-полем
- ✓ Рядом с портом
- ✓ Рядом с магазинами
- ✓ Рядом с морем
- ✓ Рядом с городом
- ✓ Близко к школам
- ✓ Рядом с портом
- ✓ Урбанизация

Климат-контроль

- ✓ Кондиционер
- ✓ Кондиционер холодного воздуха
- ✓ Камин
- ✓ Полы с подогревом
- ✓ Полы с подогревом в ванной

Кухня

- ✓ Полностью оборудованная

Коммунальные услуги

- ✓ Электричество
- ✓ Солнечный нагрев воды

ОРИЕНТАЦИЯ

- ✓ Юг

ВИД

- ✓ Море
- ✓ Горы
- ✓ Панорамный

Сад

- ✓ Приватный
- ✓ Простой в уходе

Категория

- ✓ Инвестиции
- ✓ Элитная
- ✓ Перепродажа
- ✓ С разрешением на строительство
- ✓ Современного

Состояние

- ✓ Новое строительство

Особенности

- ✓ Крытая терраса
- ✓ Встроенные шкафы
- ✓ Рядом с транспортом
- ✓ Приватная терраса
- ✓ Игровая комната
- ✓ Кладовка
- ✓ Подсобное помещение
- ✓ Ванная комната
- ✓ Двойные стеклопакеты
- ✓ Подвал

меры безопасности

- ✓ Домофон

бассейн

- ✓ Приватный

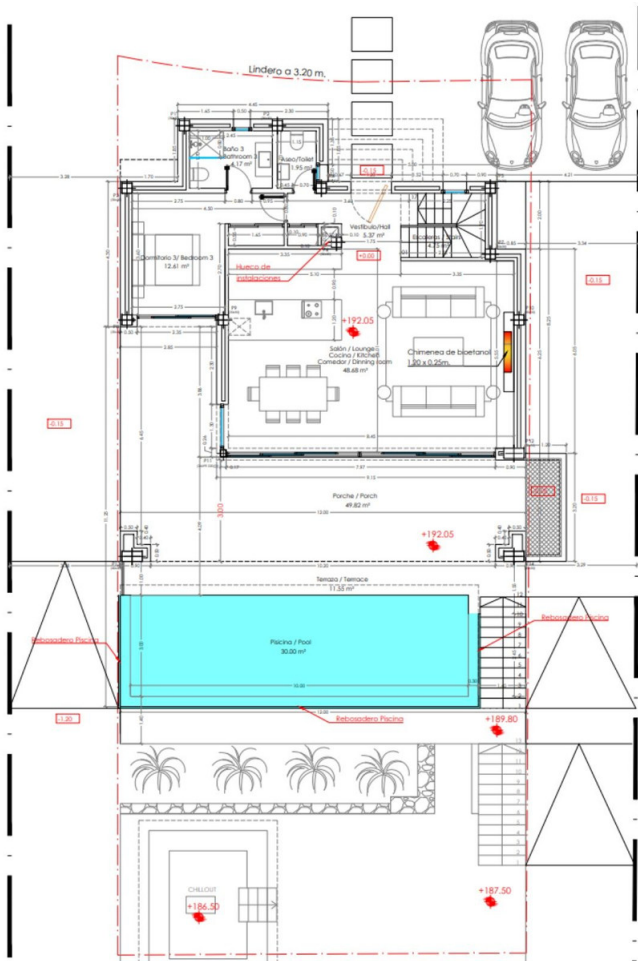
Мебель

- ✓ Без мебели
- ✓ По желанию

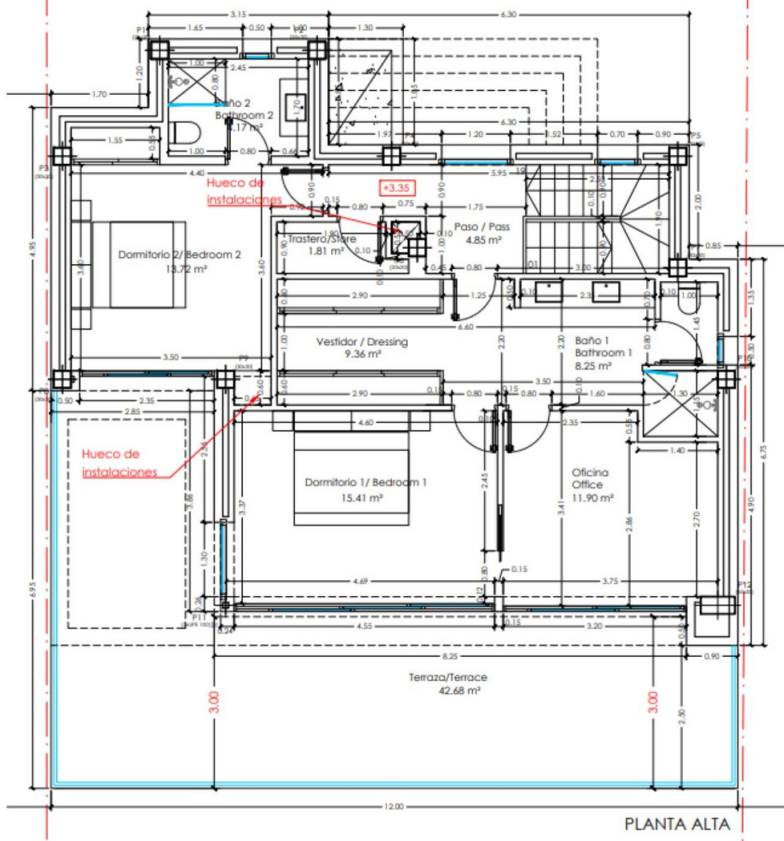
Парковка

- ✓ Открытая
- ✓ Приватная





Lindero a 3.20 m.



PLANTA ALTA

